



結核登録者情報調査月報報告—2021年9月概況—

<用語の説明>

確定月報： Ongoing で稼働している登録者情報システム（サーベイランス）に蓄積されたデータベースから当該月の新登録者に関する統計が定期的に集計されます。集計は翌月の第4金曜日に実施され、当該月の確定月報となります。

累積： Ongoing で稼働しているサーベイランスには遅れて登録されるものもあれば、仮登録から登録へ変更になるものもあります。それらすべてを含んだデータベースをもとに、1月から当該月までの新登録者を集計したものが累積と呼ぶ数になります。毎月の確定月報の総計ではありませんので、ご注意ください。

登録者情報システムを通して作成される月報報告から作成された図と表です。なお、月報が報告される時点と最終的に年報が確定される時点での月別新登録者数は異なります。また、年換算罹患率は累積数をもとに計算されますが、年初めの月では、年換算罹患率の変動は大きいと予想されます。月報報告を参照される際には、これらの問題にご留意ください。

【図】

- ・ 図1 新登録結核患者数、月別、2018年～2021年
- ・ 図2 新登録結核患者数、性・年齢階層別、1-9月の累積、2021年
- ・ 図3 年換算結核罹患率、性・年齢階層別、1-9月の累積、2021年
- ・ 図4 年換算結核罹患率、都道府県別、1-9月の累積、2021年
- ・ 図5 年換算結核罹患率、政令指定都市・特別区別（再掲）、1-9月の累積、2021年
- ・ 図6 新登録潜在性結核感染症の治療対象者数、月別、2018年～2021年
- ・ 図7 新登録潜在性結核感染症の治療対象者数、性・年齢階層別、1-9月の累積、2021年

【表】

- ・ 表1 新登録結核患者数（率）、性・年齢階層別
- ・ 表2 新登録喀痰塗抹陽性肺結核患者数（率）、性・年齢階層別
- ・ 表3 新登録結核患者数、都道府県別
- ・ 表4 新登録結核患者数、政令指定都市別（再掲）
- ・ 表5 新登録潜在性結核感染症の治療対象者数、性・年齢階層別
- ・ 表6 新登録潜在性結核感染症の治療対象者数、都道府県別
- ・ 表7 新登録潜在性結核感染症の治療対象者数、政令指定都市別（再掲）

図1. 新登録結核患者数、月別、2018年～2021年

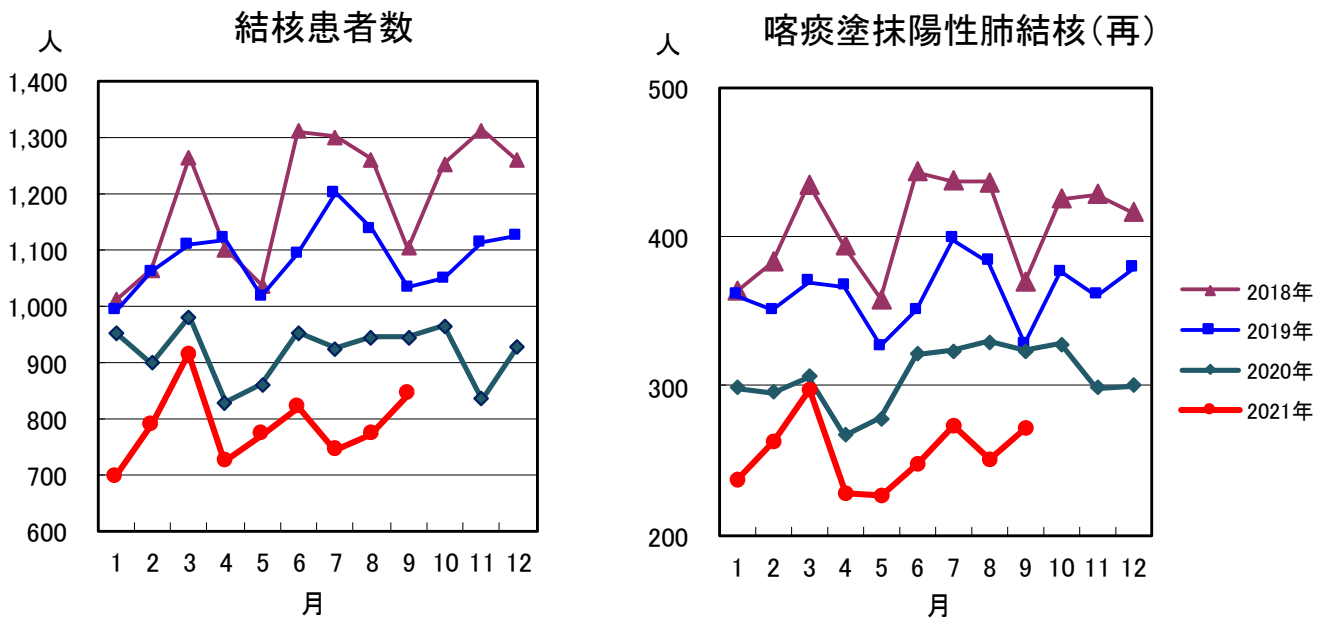


図2. 新登録結核患者数、性・年齢階層別、1-9月の累積、2021年

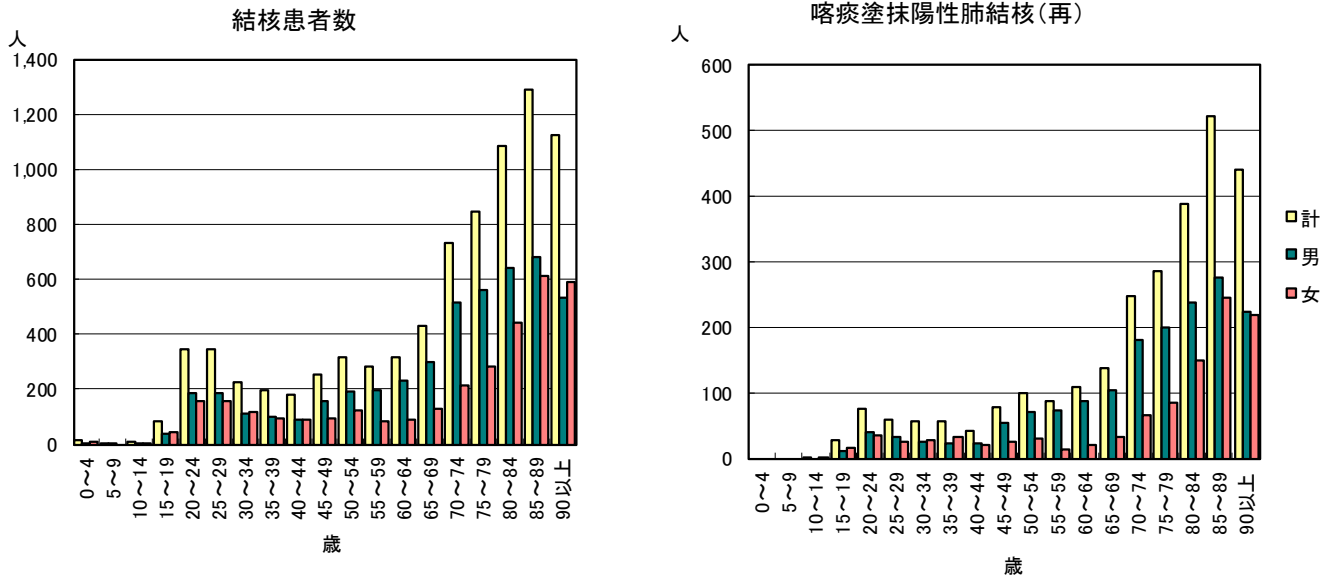


図3. 年換算結核罹患率、性・年齢階層別、1-9月の累積、2021年

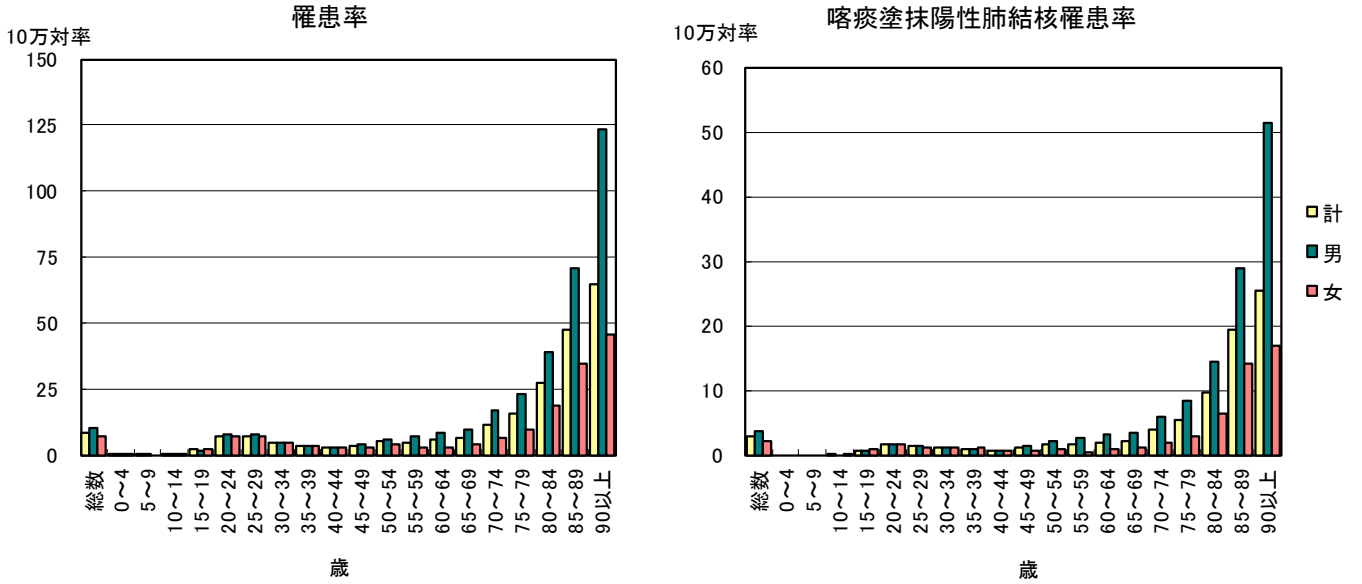


図4. 年換算結核罹患率、都道府県別、1-9月の累積、2021年

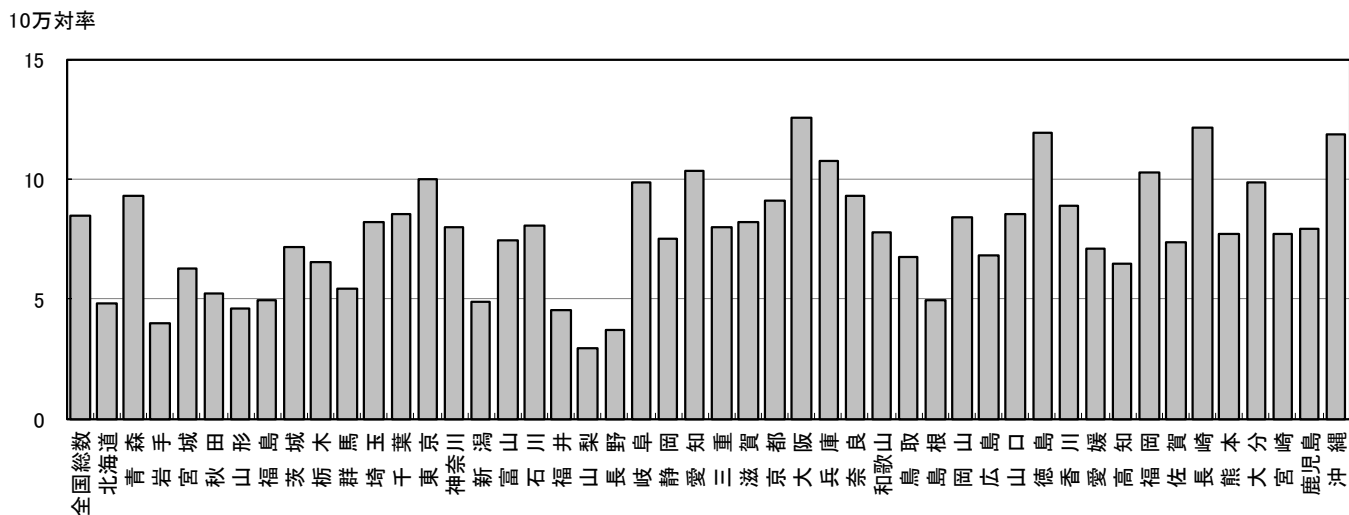


図5. 年換算結核罹患率、政令指定都市・特別区別(再掲)、1-9月の累積、2021年

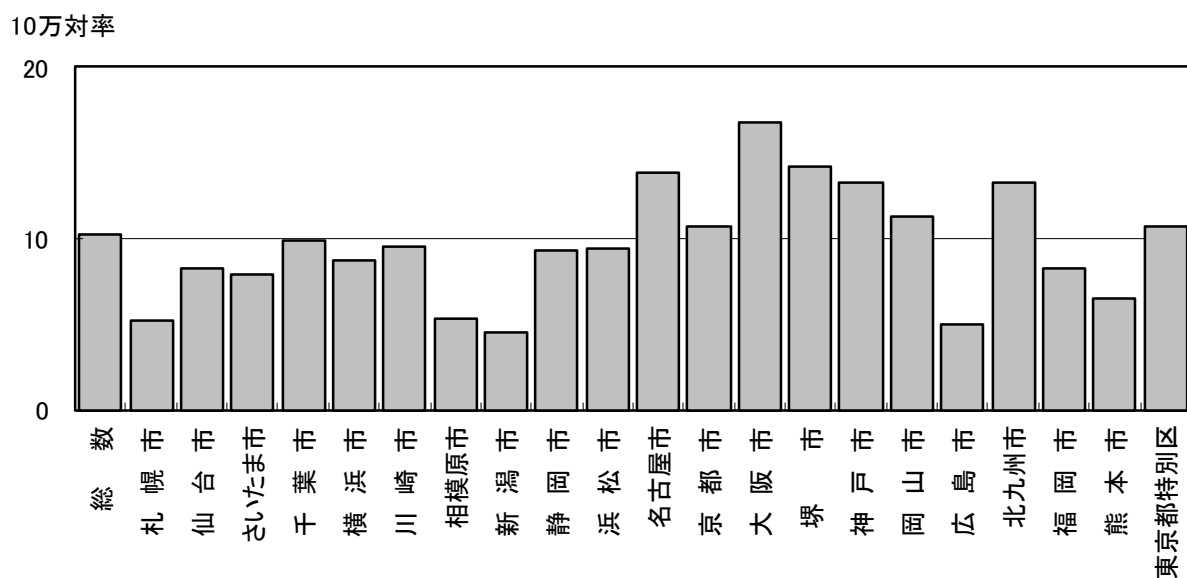


図6. 新登録潜在性結核感染症の
治療対象者数、月別
2018年～2021年

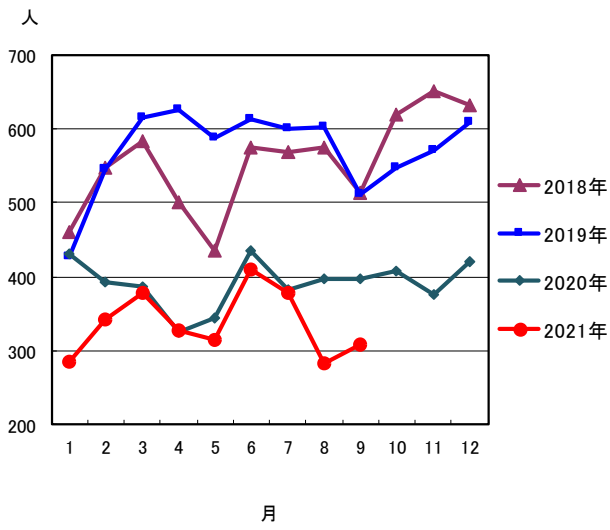


図7. 新登録潜在性結核感染症の治療対象者数、
性・年齢階層別、1-9月の累積、2021年

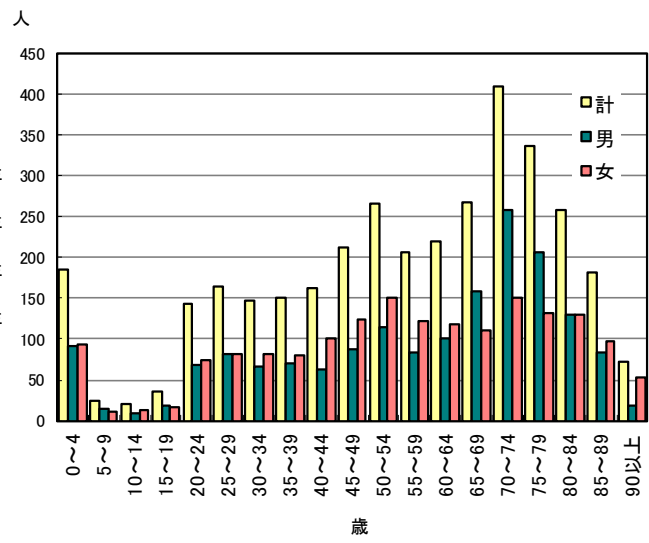


表1. 新登録結核患者数(率)、性・年齢階層別、2021年

	報告月(9月)			累積(1-9月)			累積(1-9月) 年換算罹患率*		
	総数	男	女	総数	男	女	総数	男	女
登録者総数	844	478	366	8,054	4,720	3,334	8.5	10.2	6.9
0~4歳	3	0	3	14	5	9	0.4	0.3	0.5
5~9歳	1	1	0	2	2	0	0.1	0.1	0.0
10~14歳	1	0	1	7	2	5	0.2	0.1	0.3
15~19歳	4	1	3	82	39	43	1.9	1.7	2.0
20~24歳	31	16	15	342	185	157	7.1	7.5	6.8
25~29歳	39	19	20	342	184	158	7.3	7.6	7.0
30~34歳	22	7	15	226	112	114	4.5	4.3	4.6
35~39歳	23	13	10	194	98	96	3.4	3.4	3.4
40~44歳	15	1	14	178	87	91	2.7	2.6	2.8
45~49歳	35	23	12	254	159	95	3.5	4.3	2.6
50~54歳	35	23	12	316	191	125	4.9	5.9	3.9
55~59歳	36	20	16	283	199	84	4.9	6.9	2.9
60~64歳	39	23	16	314	228	86	5.6	8.2	3.0
65~69歳	42	31	11	429	299	130	6.6	9.5	3.9
70~74歳	72	53	19	731	517	214	11.2	16.8	6.2
75~79歳	68	41	27	845	561	284	15.6	23.1	9.5
80~84歳	127	84	43	1,083	640	443	27.1	38.8	18.9
85~89歳	140	71	69	1,289	678	611	47.6	71.0	34.8
90歳以上	111	51	60	1,123	534	589	64.8	123.3	45.4

(注)9月の仮登録者 71人、 9月の仮登録者と登録者の総数 915人

*年換算罹患率(人口10万対):累積新登録者数÷(人口×累積月数/12)×100,000

人口:2019年10月1日現在総人口(人)を使用

表2. 新登録喀痰塗抹陽性肺結核患者数(率)、性・年齢階層別、2021年

	報告月(9月)			累積(1-9月)			累積(1-9月) 年換算罹患率*		
	総数	男	女	総数	男	女	総数	男	女
登録者総数	271	165	106	2,723	1,670	1,053	2.9	3.6	2.2
0~4歳	0	0	0	0	0	0	0.0	0.0	0.0
5~9歳	0	0	0	0	0	0	0.0	0.0	0.0
10~14歳	1	0	1	1	0	1	0.0	0.0	0.1
15~19歳	3	1	2	29	12	17	0.7	0.5	0.8
20~24歳	6	2	4	75	39	36	1.6	1.6	1.6
25~29歳	6	5	1	60	33	27	1.3	1.4	1.2
30~34歳	3	2	1	56	27	29	1.1	1.0	1.2
35~39歳	7	5	2	56	23	33	1.0	0.8	1.2
40~44歳	4	0	4	43	23	20	0.7	0.7	0.6
45~49歳	11	9	2	79	54	25	1.1	1.5	0.7
50~54歳	11	8	3	101	71	30	1.6	2.2	0.9
55~59歳	13	8	5	88	74	14	1.5	2.6	0.5
60~64歳	13	10	3	110	88	22	1.9	3.2	0.8
65~69歳	10	8	2	139	105	34	2.1	3.3	1.0
70~74歳	22	15	7	248	182	66	3.8	5.9	1.9
75~79歳	21	12	9	287	201	86	5.3	8.3	2.9
80~84歳	45	31	14	388	239	149	9.7	14.5	6.3
85~89歳	49	25	24	522	276	246	19.3	28.9	14.0
90歳以上	46	24	22	441	223	218	25.5	51.5	16.8

(注)*年換算罹患率(人口10万対):累積新登録者数÷(人口×累積月数/12)×100,000

人口:2019年10月1日現在総人口(人)を使用

表3. 新登録結核患者数(率)、都道府県別、2021年

	報告月(9月)		累積(1-9月)		累積(1-9月) 年換算罹患率*	
	新登録 結核患者数	肺・喀痰 塗抹陽性	新登録 結核患者数	肺・喀痰 塗抹陽性	新登録 結核患者数	肺・喀痰 塗抹陽性
全国総数	844	271	8,054	2,723	8.5	2.9
北海道	25	7	189	70	4.8	1.8
青森	11	2	87	31	9.3	3.3
岩手	1	1	37	20	4.0	2.2
宮城	14	4	108	37	6.2	2.1
秋田	1	0	38	20	5.2	2.8
山形	4	1	37	16	4.6	2.0
福島	12	4	69	22	5.0	1.6
茨城	14	6	154	50	7.2	2.3
栃木	8	3	95	34	6.5	2.3
群馬	5	0	79	17	5.4	1.2
埼玉	48	15	454	142	8.2	2.6
千葉	34	12	402	122	8.6	2.6
東京都	113	38	1,047	394	10.0	3.8
神奈川県	67	22	551	173	8.0	2.5
新潟	7	4	81	31	4.9	1.9
富山	6	2	58	21	7.4	2.7
石川	8	2	69	21	8.1	2.5
福井	3	2	26	6	4.5	1.0
山梨	1	1	18	4	3.0	0.7
長野	6	3	57	20	3.7	1.3
岐阜	16	3	147	49	9.9	3.3
静岡県	19	5	206	72	7.5	2.6
愛知県	44	10	586	169	10.3	3.0
三重	6	1	107	40	8.0	3.0
滋賀	9	0	87	17	8.2	1.6
京都	14	4	177	59	9.1	3.0
大阪	73	35	832	323	12.6	4.9
兵庫	58	14	441	163	10.8	4.0
奈良	12	3	93	34	9.3	3.4
和歌山	9	6	54	22	7.8	3.2
鳥取	3	1	28	9	6.7	2.2
島根	1	0	25	5	4.9	1.0
岡山	18	5	119	33	8.4	2.3
広島	14	6	144	54	6.8	2.6
山口	9	3	87	21	8.5	2.1
徳島	7	3	65	22	11.9	4.0
香川	8	3	64	22	8.9	3.1
愛媛	9	2	71	28	7.1	2.8
高知	2	0	34	11	6.5	2.1
福岡	44	8	394	123	10.3	3.2
佐賀	5	1	45	15	7.4	2.5
長崎	14	4	121	27	12.2	2.7
熊本	16	3	101	33	7.7	2.5
大分	18	9	84	39	9.9	4.6
宮崎	5	2	62	16	7.7	2.0
鹿児島	9	4	95	33	7.9	2.7
沖縄	14	7	129	33	11.8	3.0

(注) 表4の政令指定都市を含む

*年換算罹患率(人口10万対): 累積新登録者数÷(人口×累積月数/12)×100,000

人口: 2019年10月1日現在総人口(人)を使用

表4. 新登録結核患者数(率)、政令指定都市別(再掲)、2021年

	報告月(9月)		累積(1-9月)		累積(1-9月) 年換算罹患率*	
	新登録 結核患者数	肺・喀痰 塗抹陽性	新登録 結核患者数	肺・喀痰 塗抹陽性	新登録 結核患者数	肺・喀痰 塗抹陽性
総数(再掲)	309	102	2,866	987	10.2	3.5
札幌市	15	5	78	32	5.3	2.2
仙台市	10	2	68	18	8.3	2.2
さいたま市	8	3	78	23	7.9	2.3
千葉市	3	1	73	26	10.0	3.5
横浜市	25	8	244	79	8.7	2.8
川崎市	22	7	109	35	9.5	3.0
相模原市	3	1	29	11	5.3	2.0
新潟市	0	0	27	10	4.5	1.7
静岡市	5	2	49	15	9.3	2.9
浜松市	9	3	56	15	9.4	2.5
名古屋市	21	4	243	78	13.9	4.5
京都市	12	3	118	37	10.7	3.4
大阪市	17	7	344	126	16.7	6.1
堺市	10	7	88	32	14.2	5.2
神戸市	23	7	152	62	13.3	5.4
岡山市	13	4	60	9	11.3	1.7
広島市	2	0	45	20	5.0	2.2
北九州市	11	3	94	27	13.3	3.8
福岡市	10	4	99	31	8.3	2.6
熊本市	6	1	36	10	6.5	1.8
東京都特別区	84	30	776	291	10.7	4.0

(注) *年換算罹患率(人口10万対): 累積新登録者数÷(人口×累積月数/12)×100,000
人口: 2019年10月1日現在総人口(人)を使用

表5. 新登録潜在性結核感染症の治療対象者数、性・年齢階層別、2021年

	報告月(9月)			累積(1-9月)			累積(1-9月) (比) LTBI治療/結核患者		
	総数	男	女	総数	男	女	総数	男	女
登録者総数	308	153	155	3,460	1,721	1,739	0.4	0.4	0.5
0~4歳	18	10	8	185	91	94	13.2	18.2	10.4
5~9歳	1	0	1	25	14	11	12.5	7.0	-
10~14歳	1	1	0	21	8	13	3.0	4.0	2.6
15~19歳	5	1	4	36	19	17	0.4	0.5	0.4
20~24歳	10	7	3	143	69	74	0.4	0.4	0.5
25~29歳	9	4	5	164	82	82	0.5	0.4	0.5
30~34歳	8	4	4	147	66	81	0.7	0.6	0.7
35~39歳	13	4	9	150	70	80	0.8	0.7	0.8
40~44歳	13	4	9	162	62	100	0.9	0.7	1.1
45~49歳	23	7	16	212	88	124	0.8	0.6	1.3
50~54歳	31	13	18	265	114	151	0.8	0.6	1.2
55~59歳	18	8	10	206	84	122	0.7	0.4	1.5
60~64歳	24	10	14	219	100	119	0.7	0.4	1.4
65~69歳	16	10	6	268	158	110	0.6	0.5	0.8
70~74歳	41	26	15	409	258	151	0.6	0.5	0.7
75~79歳	29	18	11	337	206	131	0.4	0.4	0.5
80~84歳	29	20	9	258	129	129	0.2	0.2	0.3
85~89歳	14	6	8	181	84	97	0.1	0.1	0.2
90歳以上	5	0	5	72	19	53	0.1	0.0	0.1

表1の新登録結核患者数には含まれない(別掲)

LTBI: 潜在性結核感染症

表6. 新登録潜在性結核感染症の治療対象者数、都道府県別、2021年

	報告月(9月)	累積(1-9月)	
	LTBI 治療対象者数	LTBI 治療対象者数	(比) LTBI治療対象 ／結核患者
全国総数	308	3,460	0.43
北海道	16	141	0.75
青森	3	44	0.51
岩手	0	34	0.92
宮城	5	45	0.42
秋田	1	17	0.45
山形	1	19	0.51
福島	2	20	0.29
茨城	9	89	0.58
栃木	1	24	0.25
群馬	7	43	0.54
埼玉	24	184	0.41
千葉	14	197	0.49
東京都	45	466	0.45
神奈川県	12	244	0.44
新潟	5	39	0.48
富山	6	41	0.71
石川	1	30	0.43
福井	0	11	0.42
山梨	0	12	0.67
長野	2	31	0.54
岐阜	3	56	0.38
静岡	7	71	0.34
愛知県	26	240	0.41
三重	2	26	0.24
滋賀	5	40	0.46
京都	5	97	0.55
大阪	23	301	0.36
兵庫	17	149	0.34
奈良	3	32	0.34
和歌山	0	34	0.63
鳥取	2	6	0.21
島根	0	4	0.16
岡山	2	39	0.33
広島	9	63	0.44
山口	3	25	0.29
徳島	1	25	0.38
香川	2	26	0.41
愛媛	0	15	0.21
高知	1	8	0.24
福岡	14	194	0.49
佐賀	1	27	0.60
長崎	2	23	0.19
熊本	5	35	0.35
大分	8	43	0.51
宮崎	3	20	0.32
鹿児島	5	50	0.53
沖縄	5	80	0.62

表3の新登録結核患者数には含まれない(別掲)

表7. 新登録潜在性結核感染症の治療対象者数、政令指定都市別(再掲)、2021年

	報告月(9月)	累積(1-9月)	
	LTBI 治療対象者数	LTBI 治療対象者数	(比) LTBI治療対象 ／結核患者
総数(再掲)	118	1,277	0.45
札幌市	9	79	1.01
仙台市	2	24	0.35
さいたま市	4	23	0.29
千葉市	5	28	0.38
横浜市	4	78	0.32
川崎市	3	70	0.64
相模原市	2	23	0.79
新潟市	0	14	0.52
静岡市	2	17	0.35
浜松市	3	21	0.38
名古屋市	13	111	0.46
京都市	3	64	0.54
大阪市	8	136	0.40
堺市	3	27	0.31
神戸市	6	54	0.36
岡山市	2	21	0.35
広島市	1	11	0.24
北九州市	1	36	0.38
福岡市	7	62	0.63
熊本市	3	16	0.44
東京都特別区	37	362	0.47

表4の新登録結核患者数には含まれない(別掲)