



結核登録者情報調査月報報告—2021年11月概況—

<用語の説明>

確定月報： Ongoing で稼働している登録者情報システム（サーベイランス）に蓄積されたデータベースから当該月の新登録者に関する統計が定期的に集計されます。集計は翌月の第4金曜日に実施され、当該月の確定月報となります。

累積： Ongoing で稼働しているサーベイランスには遅れて登録されるものもあれば、仮登録から登録へ変更になるものもあります。それらすべてを含んだデータベースをもとに、1月から当該月までの新登録者を集計したものが累積と呼ぶ数になります。毎月の確定月報の総計ではありませんので、ご注意ください。

登録者情報システムを通して作成される月報報告から作成された図と表です。なお、月報が報告される時点と最終的に年報が確定される時点での月別新登録者数は異なります。また、年換算罹患率は累積数をもとに計算されますが、年初めの月では、年換算罹患率の変動は大きいと予想されます。月報報告を参照される際には、これらの問題にご留意ください。

【図】

- ・ 図1 新登録結核患者数、月別、2018年～2021年
- ・ 図2 新登録結核患者数、性・年齢階層別、1～11月の累積、2021年
- ・ 図3 年換算結核罹患率、性・年齢階層別、1～11月の累積、2021年
- ・ 図4 年換算結核罹患率、都道府県別、1～11月の累積、2021年
- ・ 図5 年換算結核罹患率、政令指定都市・特別区別（再掲）、1～11月の累積、2021年
- ・ 図6 新登録潜在性結核感染症の治療対象者数、月別、2018年～2021年
- ・ 図7 新登録潜在性結核感染症の治療対象者数、性・年齢階層別、1～11月の累積、2021年

【表】

- ・ 表1 新登録結核患者数（率）、性・年齢階層別
- ・ 表2 新登録喀痰塗抹陽性肺結核患者数（率）、性・年齢階層別
- ・ 表3 新登録結核患者数、都道府県別
- ・ 表4 新登録結核患者数、政令指定都市別（再掲）
- ・ 表5 新登録潜在性結核感染症の治療対象者数、性・年齢階層別
- ・ 表6 新登録潜在性結核感染症の治療対象者数、都道府県別
- ・ 表7 新登録潜在性結核感染症の治療対象者数、政令指定都市別（再掲）

図1. 新登録結核患者数、月別、2018年～2021年

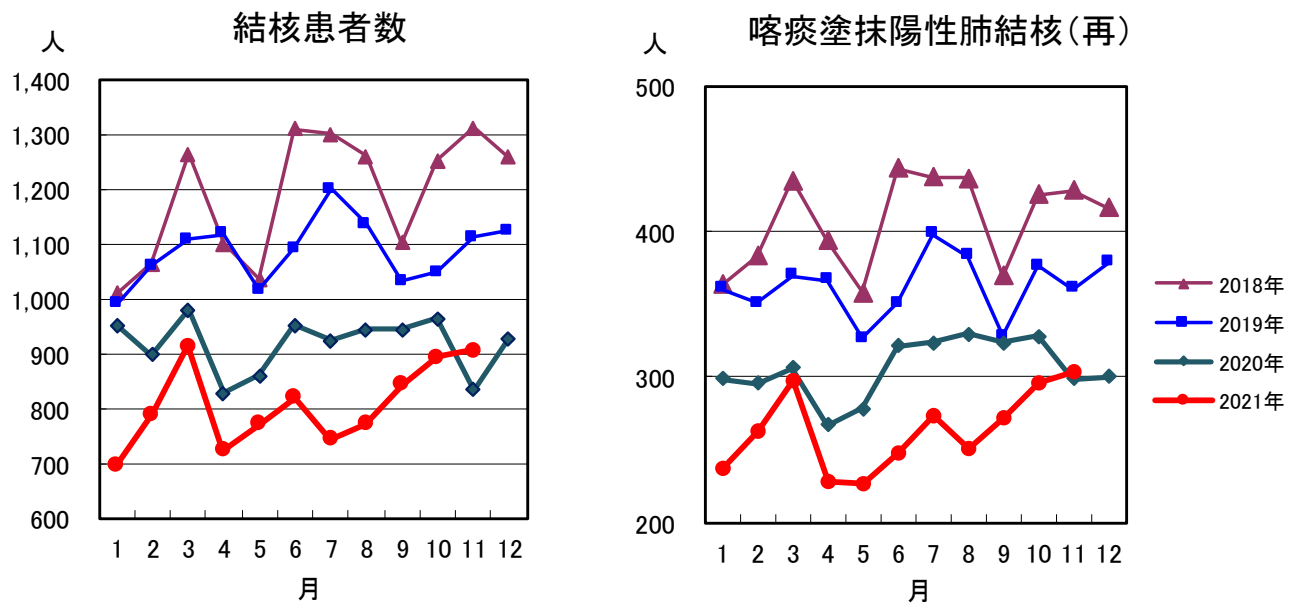


図2. 新登録結核患者数、性・年齢階層別、1-11月の累積、2021年

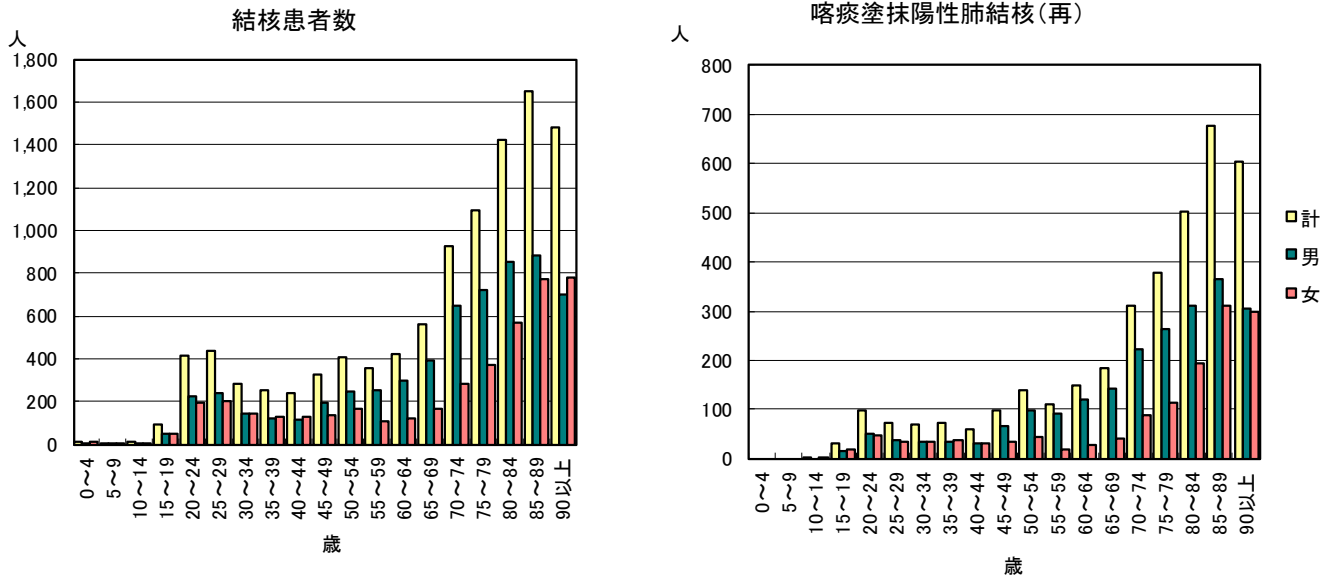


図3. 年換算結核罹患率、性・年齢階層別、1-11月の累積、2021年

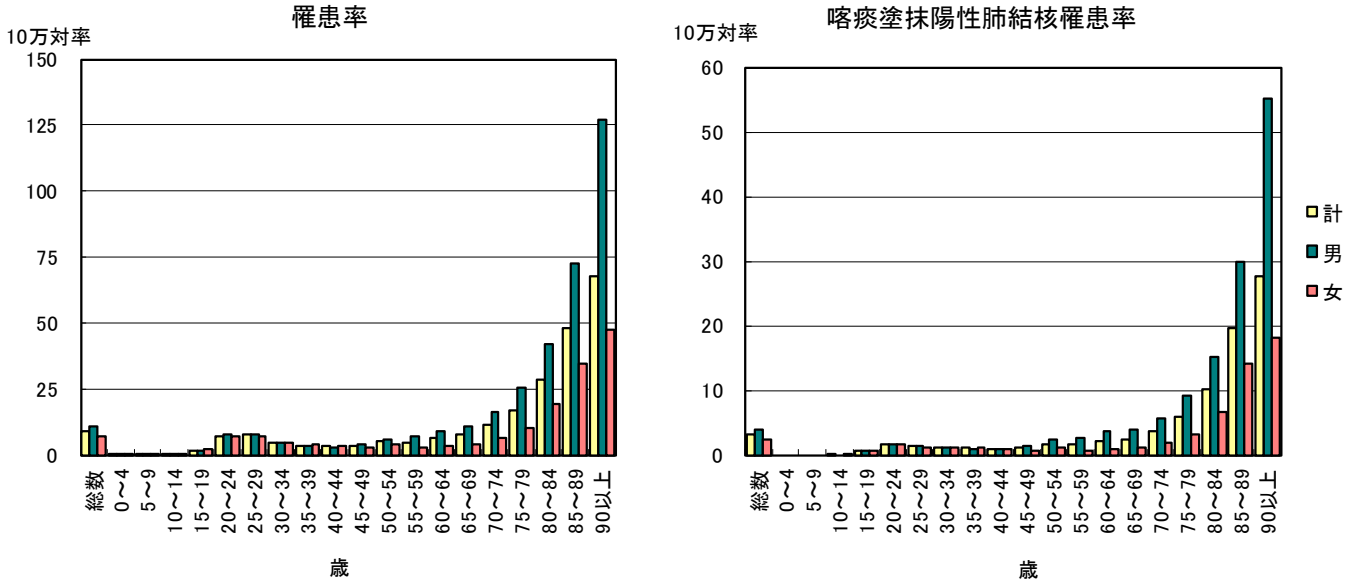


図4. 年換算結核罹患率、都道府県別、1-11月の累積、2021年

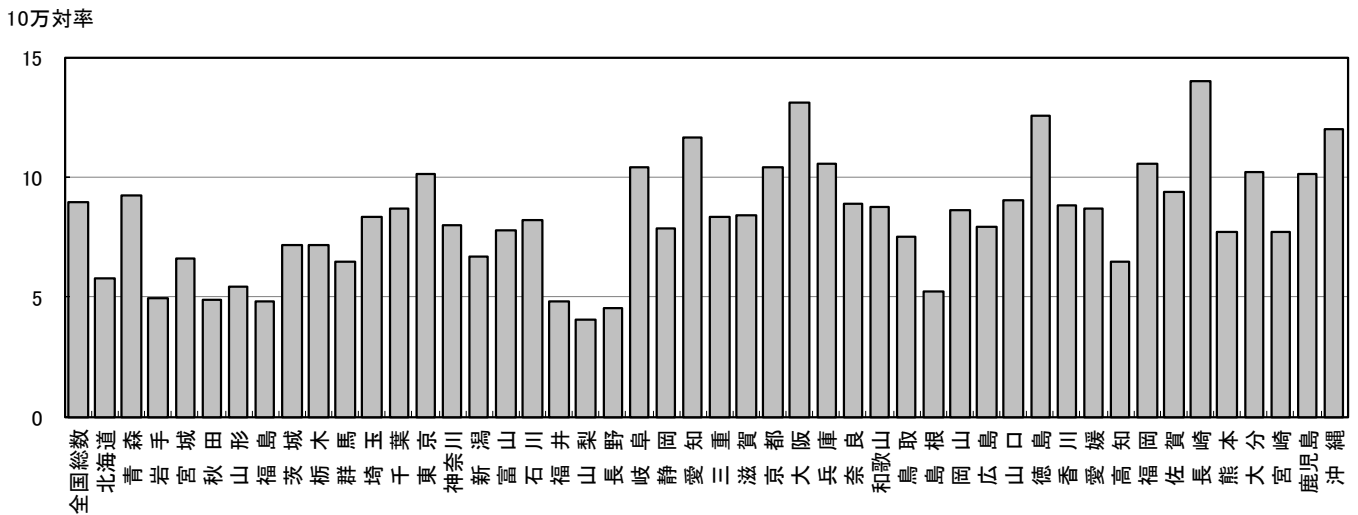


図5. 年換算結核罹患率、政令指定都市・特別区別(再掲)、1-11月の累積、2021年

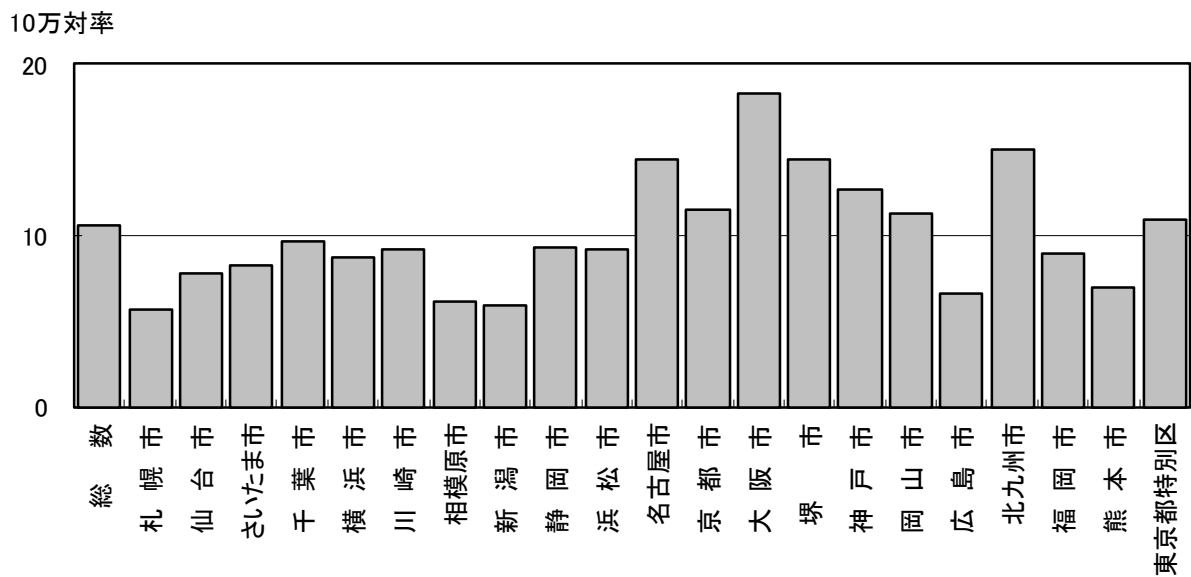


図6. 新登録潜在性結核感染症の治療対象者数、月別
2018年～2021年

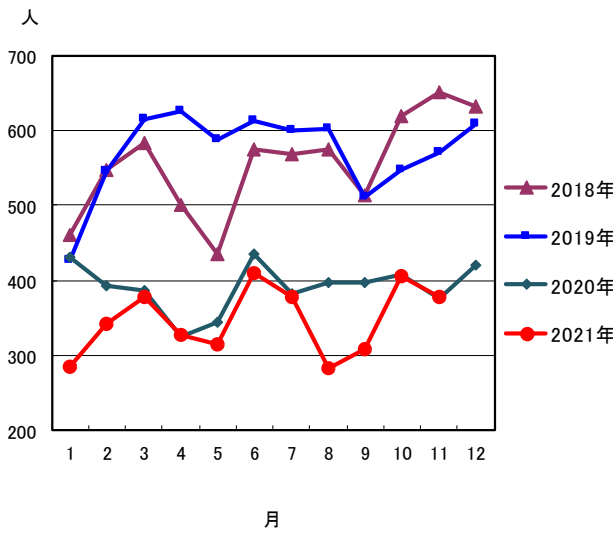


図7. 新登録潜在性結核感染症の治療対象者数、性・年齢階層別、1-11月の累積、2021年

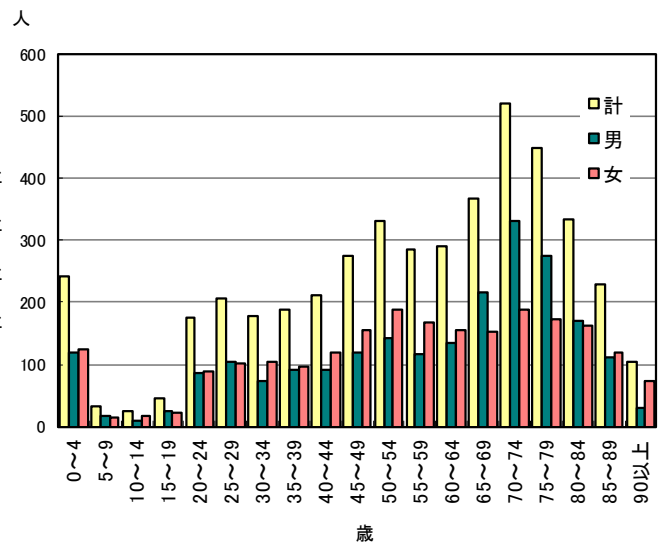


表1. 新登録結核患者数(率)、性・年齢階層別、2021年

	報告月(11月)			累積(1-11月)			累積(1-11月) 年換算罹患率*		
	総数	男	女	総数	男	女	総数	男	女
登録者総数	905	538	367	10,386	6,075	4,311	9.0	10.8	7.3
0~4歳	0	0	0	12	3	9	0.3	0.1	0.4
5~9歳	1	0	1	3	2	1	0.1	0.1	0.0
10~14歳	0	0	0	10	3	7	0.2	0.1	0.3
15~19歳	3	2	1	91	44	47	1.7	1.6	1.8
20~24歳	26	18	8	415	221	194	7.2	7.5	6.9
25~29歳	31	17	14	437	238	199	7.5	7.9	7.0
30~34歳	20	12	8	282	140	142	4.6	4.5	4.7
35~39歳	21	6	15	251	123	128	3.7	3.5	3.8
40~44歳	23	11	12	238	112	126	3.1	2.8	3.3
45~49歳	31	15	16	327	193	134	3.6	4.2	3.0
50~54歳	43	27	16	405	244	161	5.1	6.1	4.0
55~59歳	32	24	8	356	249	107	4.9	6.8	2.9
60~64歳	45	30	15	422	300	122	6.2	8.9	3.5
65~69歳	44	33	11	559	393	166	7.4	10.7	4.3
70~74歳	71	55	16	929	649	280	11.0	16.3	6.3
75~79歳	90	58	32	1,095	724	371	16.9	25.1	10.3
80~84歳	130	87	43	1,420	852	568	28.7	41.6	19.5
85~89歳	143	79	64	1,653	884	769	48.2	72.8	34.7
90歳以上	151	64	87	1,481	701	780	67.6	126.9	47.6

(注)11月の仮登録者 43人、 11月の仮登録者と登録者の総数 948人

*年換算罹患率(人口10万対): 累積新登録者数÷(人口×累積月数/12)×100,000

人口:2020年10月1日現在総人口(人)を使用

表2. 新登録喀痰塗抹陽性肺結核患者数(率)、性・年齢階層別、2021年

	報告月(11月)			累積(1-11月)			累積(1-11月) 年換算罹患率*		
	総数	男	女	総数	男	女	総数	男	女
登録者総数	303	181	122	3,561	2,188	1,373	3.1	3.9	2.3
0~4歳	0	0	0	0	0	0	0.0	0.0	0.0
5~9歳	0	0	0	0	0	0	0.0	0.0	0.0
10~14歳	0	0	0	2	0	2	0.0	0.0	0.1
15~19歳	1	1	0	32	15	17	0.6	0.6	0.7
20~24歳	9	8	1	98	51	47	1.7	1.7	1.7
25~29歳	4	1	3	74	39	35	1.3	1.3	1.2
30~34歳	4	4	0	71	35	36	1.2	1.1	1.2
35~39歳	3	1	2	73	34	39	1.1	1.0	1.2
40~44歳	6	4	2	61	31	30	0.8	0.8	0.8
45~49歳	8	3	5	98	65	33	1.1	1.4	0.7
50~54歳	21	14	7	140	97	43	1.7	2.4	1.1
55~59歳	10	7	3	110	91	19	1.5	2.5	0.5
60~64歳	13	11	2	148	121	27	2.2	3.6	0.8
65~69歳	16	13	3	184	143	41	2.4	3.9	1.1
70~74歳	17	12	5	310	223	87	3.7	5.6	2.0
75~79歳	28	19	9	377	264	113	5.8	9.2	3.1
80~84歳	34	21	13	503	310	193	10.2	15.2	6.6
85~89歳	54	30	24	676	364	312	19.7	30.0	14.1
90歳以上	75	32	43	604	305	299	27.6	55.2	18.2

(注)*年換算罹患率(人口10万対): 累積新登録者数÷(人口×累積月数/12)×100,000

人口:2020年10月1日現在総人口(人)を使用

表3. 新登録結核患者数(率)、都道府県別、2021年

	報告月(11月)		累積(1-11月)		累積(1-11月) 年換算罹患率*	
	新登録 結核患者数	肺・喀痰 塗抹陽性	新登録 結核患者数	肺・喀痰 塗抹陽性	新登録 結核患者数	肺・喀痰 塗抹陽性
全国総数	905	303	10,386	3,561	9.0	3.1
北海道	31	9	276	101	5.8	2.1
青森	13	6	105	43	9.3	3.8
岩手	4	0	55	26	5.0	2.3
宮城	9	6	139	47	6.6	2.2
秋田	1	0	43	24	4.9	2.7
山形	3	0	53	20	5.4	2.0
福島	5	2	81	25	4.8	1.5
茨城	17	5	188	60	7.2	2.3
栃木	9	3	127	50	7.2	2.8
群馬	13	6	115	28	6.5	1.6
埼玉	49	15	563	182	8.4	2.7
千葉	43	17	501	153	8.7	2.7
東京	119	46	1,307	496	10.1	3.9
神奈川	64	17	677	221	8.0	2.6
新潟	10	2	135	51	6.7	2.5
富山	8	0	74	24	7.8	2.5
石川	7	4	85	28	8.2	2.7
福井	3	2	34	10	4.8	1.4
山梨	4	2	30	8	4.0	1.1
長野	4	2	85	29	4.5	1.5
岐阜	12	1	189	59	10.4	3.3
静岡	19	6	261	89	7.8	2.7
愛知	77	26	807	239	11.7	3.5
三重	15	6	135	51	8.3	3.1
滋賀	7	3	109	26	8.4	2.0
京都	21	5	247	83	10.5	3.5
大阪	81	30	1,065	412	13.1	5.1
兵庫	47	17	529	193	10.6	3.9
奈良	8	4	108	43	8.9	3.5
和歌山	3	1	74	32	8.8	3.8
鳥取	6	1	38	12	7.5	2.4
島根	3	1	32	6	5.2	1.0
岡山	12	4	149	44	8.6	2.5
広島	16	8	203	75	7.9	2.9
山口	8	1	111	26	9.0	2.1
徳島	5	3	83	30	12.6	4.5
香川	6	1	77	25	8.8	2.9
愛媛	10	4	106	46	8.7	3.8
高知	4	1	41	14	6.5	2.2
福岡	45	18	496	165	10.5	3.5
佐賀	8	1	70	24	9.4	3.2
長崎	24	3	169	42	14.0	3.5
熊本	10	0	123	38	7.7	2.4
大分	8	3	105	48	10.2	4.7
宮崎	6	2	76	20	7.8	2.0
鹿児島	15	5	148	50	10.2	3.4
沖縄	13	4	162	43	12.0	3.2

(注) 表4の政令指定都市を含む

*年換算罹患率(人口10万対): 累積新登録者数÷(人口×累積月数/12)×100,000

人口: 2020年10月1日現在総人口(人)を使用

表4. 新登録結核患者数(率)、政令指定都市別(再掲)、2021年

	報告月(11月)		累積(1-11月)		累積(1-11月) 年換算罹患率*	
	新登録 結核患者数	肺・喀痰 塗抹陽性	新登録 結核患者数	肺・喀痰 塗抹陽性	新登録 結核患者数	肺・喀痰 塗抹陽性
総数(再掲)	348	126	3,660	1,289	10.6	3.7
札幌市	15	6	104	45	5.7	2.5
仙台市	2	1	78	20	7.8	2.0
さいたま市	11	3	100	30	8.2	2.5
千葉市	6	4	86	31	9.6	3.5
横浜市	36	9	304	102	8.8	2.9
川崎市	13	2	129	42	9.1	3.0
相模原市	4	3	41	18	6.2	2.7
新潟市	2	0	43	17	5.9	2.3
静岡市	6	1	59	18	9.3	2.8
浜松市	6	3	67	19	9.2	2.6
名古屋市	33	16	309	104	14.5	4.9
京都市	18	4	155	51	11.6	3.8
大阪市	35	13	461	170	18.3	6.7
堺市	7	3	109	43	14.4	5.7
神戸市	13	4	178	68	12.7	4.9
岡山市	7	2	75	15	11.3	2.3
広島市	5	3	73	29	6.6	2.6
北九州市	19	6	129	39	15.0	4.5
福岡市	16	8	133	44	9.0	3.0
熊本市	5	0	47	13	6.9	1.9
東京都特別区	89	35	980	371	11.0	4.2

(注) *年換算罹患率(人口10万対): 累積新登録者数÷(人口×累積月数÷12)×100,000
人口: 2020年10月1日現在総人口(人)を使用

表5. 新登録潜在性結核感染症の治療対象者数、性・年齢階層別、2021年

	報告月(11月)			累積(1-11月)			累積(1-11月) (比) LTBI治療/結核患者		
	総数	男	女	総数	男	女	総数	男	女
登録者総数	378	196	182	4,484	2,263	2,221	0.4	0.4	0.5
0~4歳	27	13	14	242	118	124	20.2	39.3	13.8
5~9歳	3	2	1	32	17	15	10.7	8.5	15.0
10~14歳	3	1	2	25	9	16	2.5	3.0	2.3
15~19歳	5	4	1	46	25	21	0.5	0.6	0.4
20~24歳	11	8	3	176	87	89	0.4	0.4	0.5
25~29歳	10	4	6	206	104	102	0.5	0.4	0.5
30~34歳	10	2	8	177	72	105	0.6	0.5	0.7
35~39歳	13	8	5	188	92	96	0.7	0.7	0.8
40~44歳	19	11	8	211	91	120	0.9	0.8	1.0
45~49歳	19	9	10	274	118	156	0.8	0.6	1.2
50~54歳	25	12	13	330	142	188	0.8	0.6	1.2
55~59歳	30	11	19	285	117	168	0.8	0.5	1.6
60~64歳	28	13	15	290	135	155	0.7	0.5	1.3
65~69歳	38	23	15	368	216	152	0.7	0.5	0.9
70~74歳	35	24	11	519	332	187	0.6	0.5	0.7
75~79歳	44	22	22	449	275	174	0.4	0.4	0.5
80~84歳	31	19	12	333	171	162	0.2	0.2	0.3
85~89歳	17	8	9	230	112	118	0.1	0.1	0.2
90歳以上	10	2	8	103	30	73	0.1	0.0	0.1

表1の新登録結核患者数には含まれない(別掲)

LTBI: 潜在性結核感染症

表6. 新登録潜在性結核感染症の治療対象者数、都道府県別、2021年

	報告月(11月)	累積(1-11月)	
	LTBI 治療対象者数	LTBI 治療対象者数	(比) LTBI治療対象 ／結核患者
全国総数	378	4,484	0.43
北海道	14	197	0.71
青森	3	53	0.50
岩手	0	48	0.87
宮城	3	57	0.41
秋田	1	19	0.44
山形	1	22	0.42
福島	2	22	0.27
茨城	13	115	0.61
栃木	3	30	0.24
群馬	3	51	0.44
埼玉	17	228	0.40
千葉	25	263	0.52
東京都	46	594	0.45
神奈川県	21	300	0.44
新潟	0	66	0.49
富山	3	52	0.70
石川	3	34	0.40
福井	7	22	0.65
山梨	1	18	0.60
長野	3	45	0.53
岐阜	17	83	0.44
静岡	4	82	0.31
愛知	32	323	0.40
三重	9	37	0.27
滋賀	7	50	0.46
京都	5	116	0.47
大阪	35	403	0.38
兵庫	10	169	0.32
奈良	4	39	0.36
和歌山	4	45	0.61
鳥取	0	11	0.29
島根	0	5	0.16
岡山	4	45	0.30
広島	10	89	0.44
山口	8	40	0.36
徳島	1	29	0.35
香川	3	28	0.36
愛媛	2	21	0.20
高知	2	12	0.29
福岡	22	254	0.51
佐賀	4	43	0.61
長崎	5	34	0.20
熊本	5	46	0.37
大分	3	52	0.50
宮崎	1	30	0.39
鹿児島	5	69	0.47
沖縄	7	93	0.57

表3の新登録結核患者数には含まれない(別掲)

表7. 新登録潜在性結核感染症の治療対象者数、政令指定都市別(再掲)、2021年

	報告月(11月)	累積(1-11月)	
	LTBI 治療対象者数	LTBI 治療対象者数	(比) LTBI治療対象 ／結核患者
総数(再掲)	112	1,604	0.44
札幌市	7	101	0.97
仙台市	0	26	0.33
さいたま市	0	25	0.25
千葉市	5	36	0.42
横浜市	10	104	0.34
川崎市	4	78	0.60
相模原市	2	29	0.71
新潟市	0	24	0.56
静岡市	0	18	0.31
浜松市	0	22	0.33
名古屋市	9	131	0.42
京都市	4	74	0.48
大阪市	13	194	0.42
堺市	5	38	0.35
神戸市	5	58	0.33
岡山市	1	22	0.29
広島市	5	23	0.32
北九州市	6	51	0.40
福岡市	4	74	0.56
熊本市	2	19	0.40
東京都特別区	30	457	0.47

表4の新登録結核患者数には含まれない(別掲)