



結核登録者情報調査月報報告—2021年12月概況—

<用語の説明>

確定月報： Ongoing で稼働している登録者情報システム（サーベイランス）に蓄積されたデータベースから当該月の新登録者に関する統計が定期的に集計されます。集計は翌月の第4金曜日に実施され、当該月の確定月報となります。

累積： Ongoing で稼働しているサーベイランスには遅れて登録されるものもあれば、仮登録から登録へ変更になるものもあります。それらすべてを含んだデータベースをもとに、1月から当該月までの新登録者を集計したものが累積と呼ぶ数になります。毎月の確定月報の総計ではありませんので、ご注意ください。

登録者情報システムを通して作成される月報報告から作成された図と表です。なお、月報が報告される時点と最終的に年報が確定される時点での月別新登録者数は異なります。また、年換算罹患率は累積数をもとに計算されますが、年初めの月では、年換算罹患率の変動は大きいと予想されます。月報報告を参照される際には、これらの問題にご留意ください。

【図】

- ・ 図1 新登録結核患者数、月別、2018年～2021年
- ・ 図2 新登録結核患者数、性・年齢階層別、1～12月の累積、2021年
- ・ 図3 年換算結核罹患率、性・年齢階層別、1～12月の累積、2021年
- ・ 図4 年換算結核罹患率、都道府県別、1～12月の累積、2021年
- ・ 図5 年換算結核罹患率、政令指定都市・特別区別（再掲）、1～12月の累積、2021年
- ・ 図6 新登録潜在性結核感染症の治療対象者数、月別、2018年～2021年
- ・ 図7 新登録潜在性結核感染症の治療対象者数、性・年齢階層別、1～12月の累積、2021年

【表】

- ・ 表1 新登録結核患者数（率）、性・年齢階層別
- ・ 表2 新登録喀痰塗抹陽性肺結核患者数（率）、性・年齢階層別
- ・ 表3 新登録結核患者数、都道府県別
- ・ 表4 新登録結核患者数、政令指定都市別（再掲）
- ・ 表5 新登録潜在性結核感染症の治療対象者数、性・年齢階層別
- ・ 表6 新登録潜在性結核感染症の治療対象者数、都道府県別
- ・ 表7 新登録潜在性結核感染症の治療対象者数、政令指定都市別（再掲）

図1. 新登録結核患者数、月別、2018年～2021年

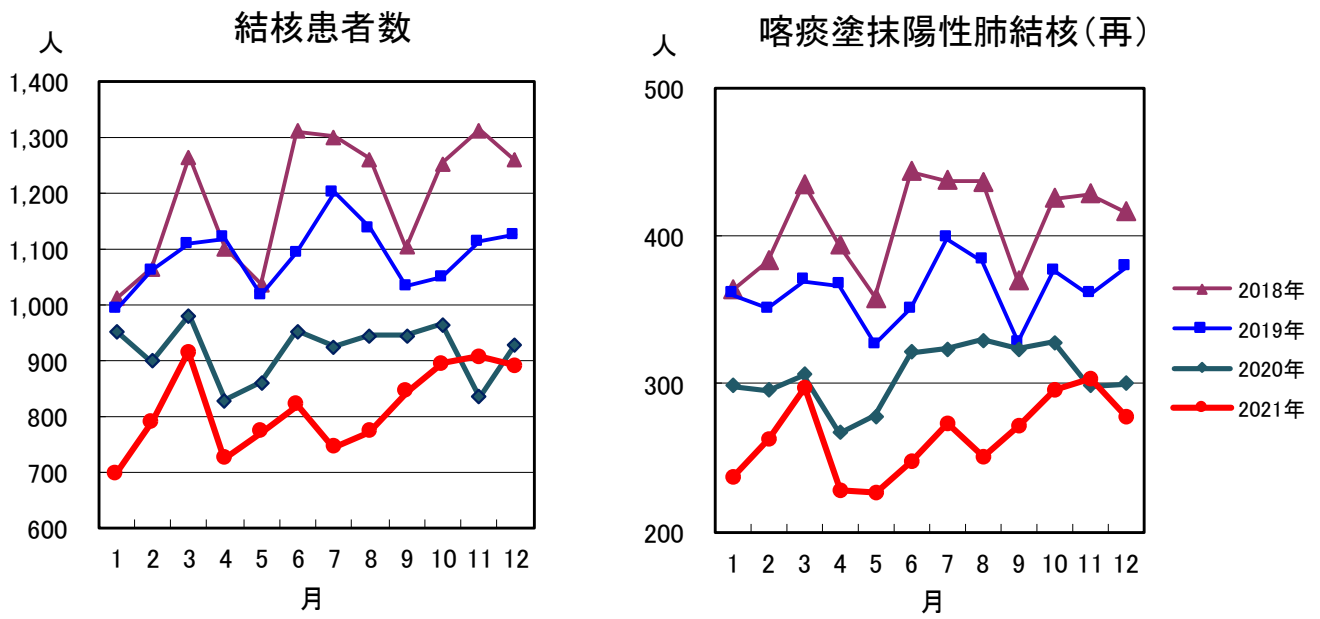


図2. 新登録結核患者数、性・年齢階層別、1-12月の累積、2021年

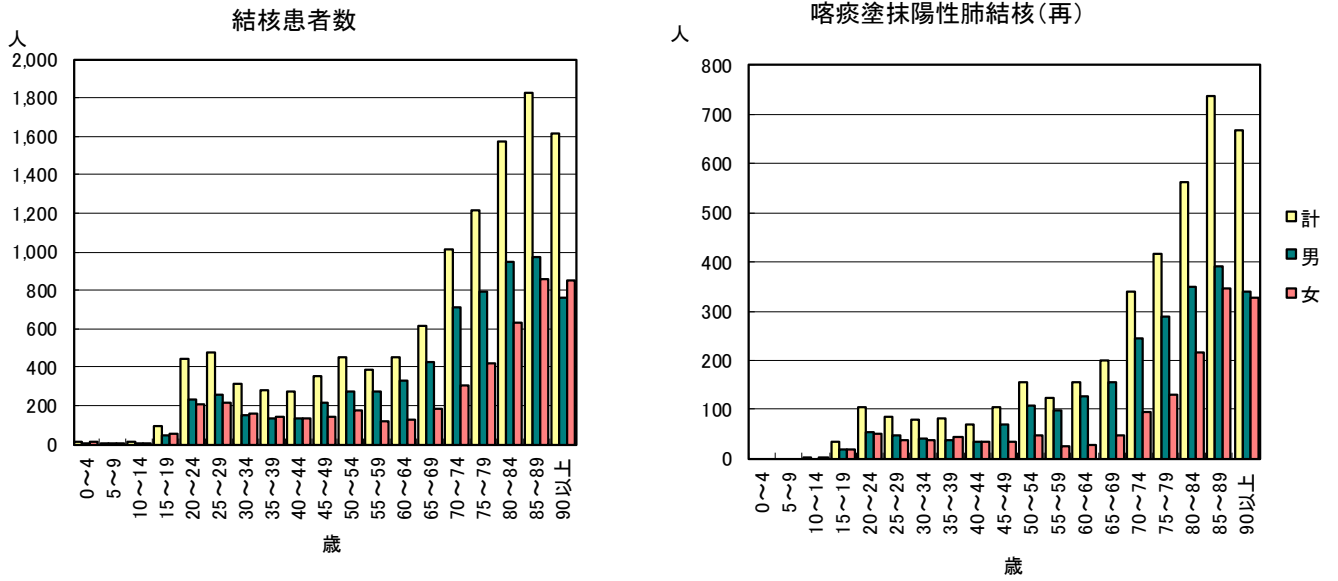


図3. 年換算結核罹患率、性・年齢階層別、1-12月の累積、2021年

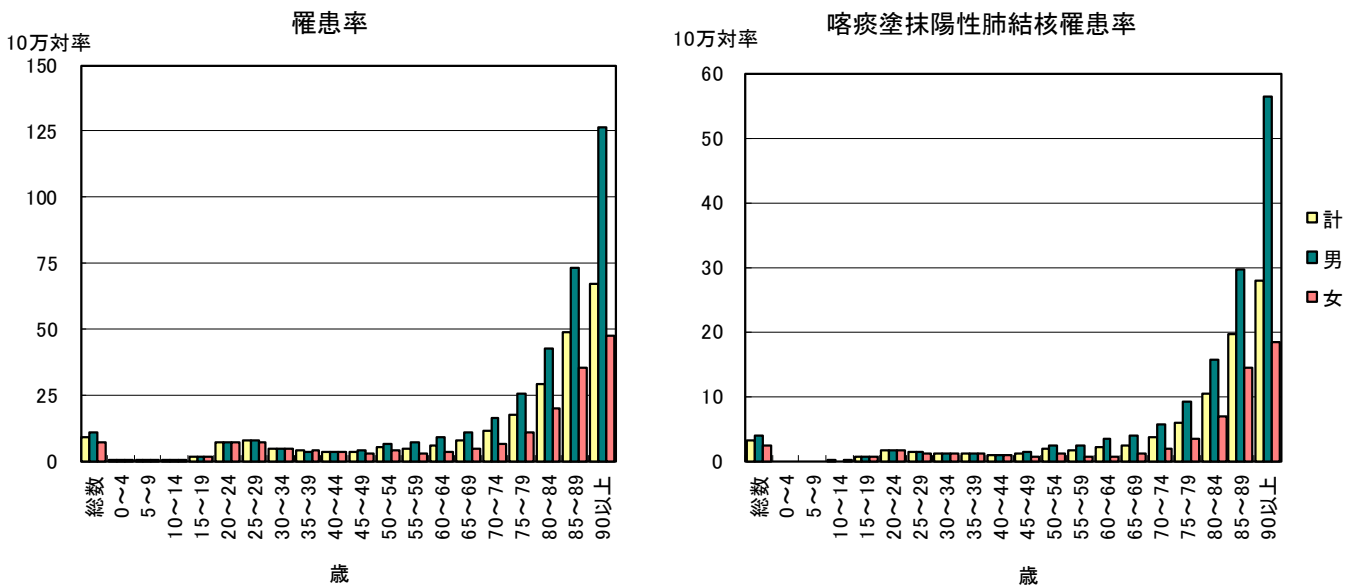


図4. 年換算結核罹患率、都道府県別、1-12月の累積、2021年

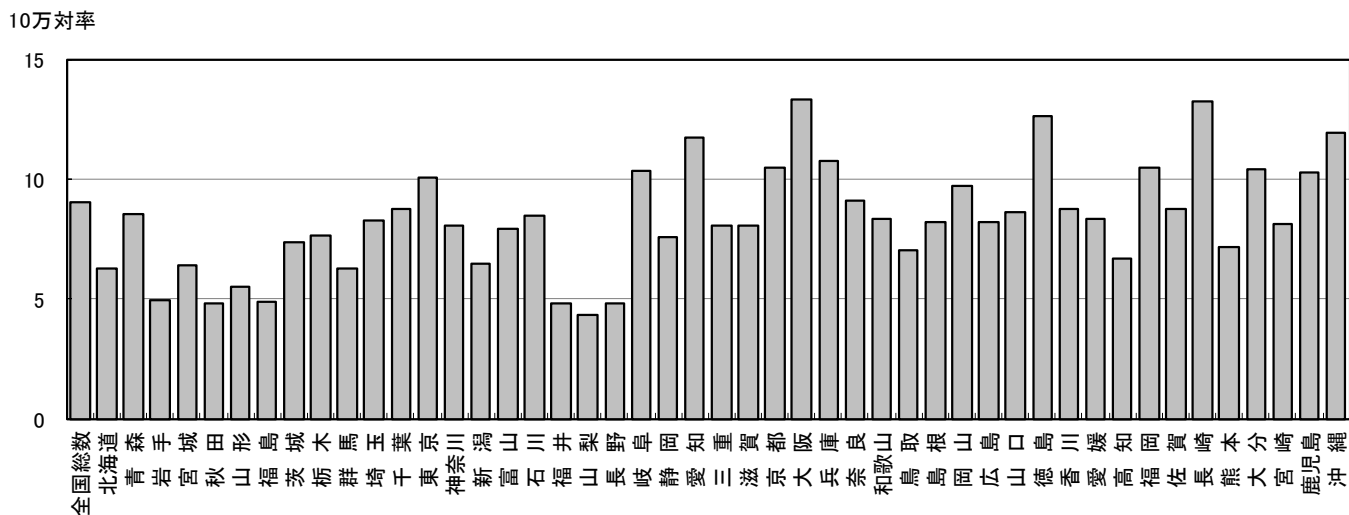


図5. 年換算結核罹患率、政令指定都市・特別区別(再掲)、1-12月の累積、2021年

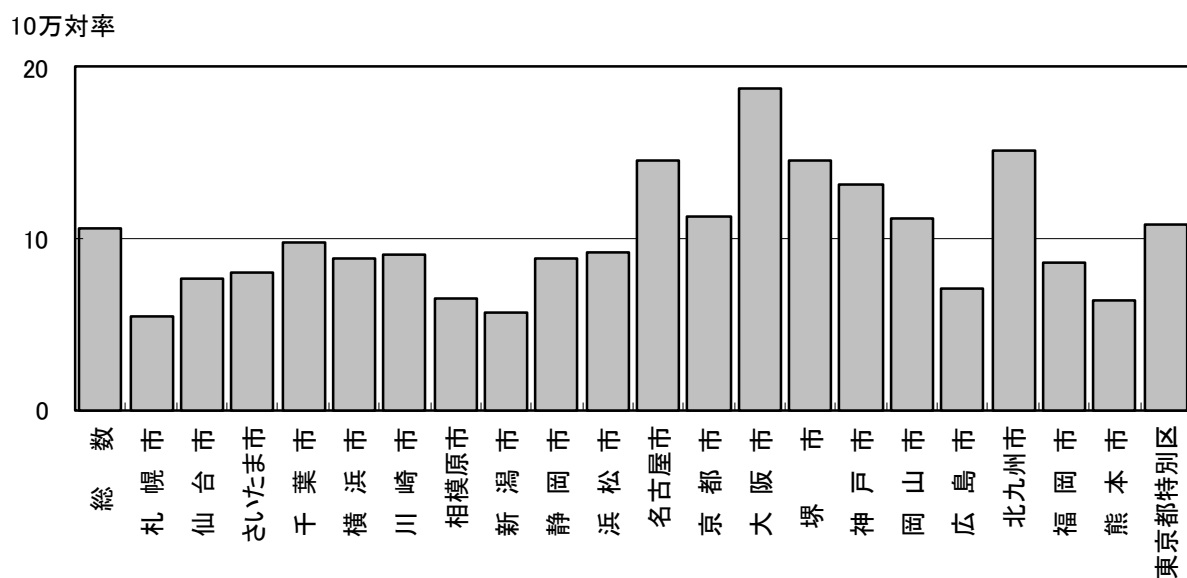


図6. 新登録潜在性結核感染症の治療対象者数、月別
2018年～2021年

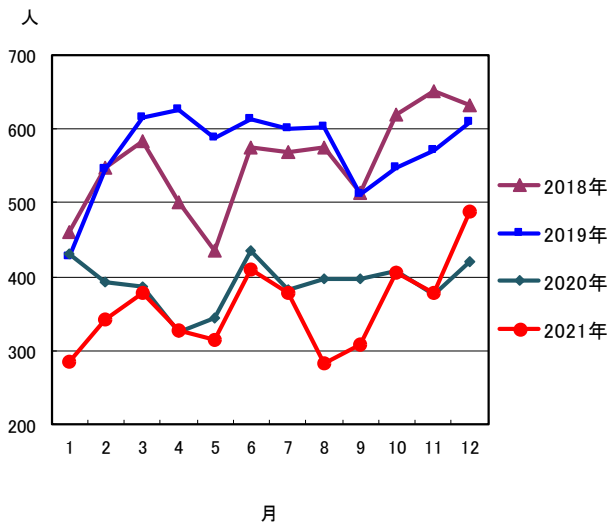


図7. 新登録潜在性結核感染症の治療対象者数、性・年齢階層別、1-12月の累積、2021年

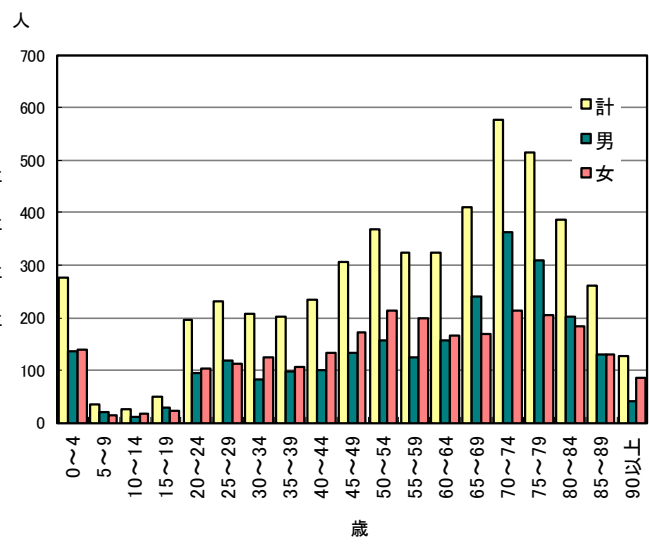


表1. 新登録結核患者数(率)、性・年齢階層別、2021年

	報告月(12月)			累積(1-12月)			累積(1-12月) 年換算罹患率*		
	総数	男	女	総数	男	女	総数	男	女
登録者総数	889	536	353	11,388	6,667	4,721	9.0	10.9	7.3
0~4歳	3	2	1	15	6	9	0.3	0.3	0.4
5~9歳	1	1	0	4	3	1	0.1	0.1	0.0
10~14歳	0	0	0	10	3	7	0.2	0.1	0.3
15~19歳	6	3	3	97	47	50	1.7	1.6	1.8
20~24歳	22	8	14	441	232	209	7.0	7.2	6.8
25~29歳	34	16	18	476	258	218	7.5	7.9	7.0
30~34歳	26	13	13	311	154	157	4.6	4.5	4.8
35~39歳	21	10	11	277	136	141	3.7	3.6	3.8
40~44歳	27	21	6	269	134	135	3.2	3.1	3.2
45~49歳	28	19	9	356	214	142	3.6	4.3	2.9
50~54歳	36	26	10	448	275	173	5.1	6.3	4.0
55~59歳	32	20	12	388	269	119	4.9	6.8	3.0
60~64歳	26	24	2	450	327	123	6.0	8.9	3.3
65~69歳	53	36	17	611	425	186	7.4	10.6	4.4
70~74歳	80	61	19	1,015	713	302	11.0	16.4	6.2
75~79歳	105	68	37	1,213	796	417	17.2	25.3	10.6
80~84歳	132	85	47	1,573	946	627	29.1	42.4	19.8
85~89歳	144	68	76	1,824	969	855	48.7	73.2	35.4
90歳以上	113	55	58	1,610	760	850	67.3	126.2	47.5

(注)12月の仮登録者 40人、 12月の仮登録者と登録者の総数 929人

*年換算罹患率(人口10万対): 累積新登録者数÷(人口×累積月数/12)×100,000

人口: 2020年10月1日現在総人口(人)を使用

表2. 新登録喀痰塗抹陽性肺結核患者数(率)、性・年齢階層別、2021年

	報告月(12月)			累積(1-12月)			累積(1-12月) 年換算罹患率*		
	総数	男	女	総数	男	女	総数	男	女
登録者総数	277	172	105	3,917	2,402	1,515	3.1	3.9	2.3
0~4歳	0	0	0	0	0	0	0.0	0.0	0.0
5~9歳	0	0	0	0	0	0	0.0	0.0	0.0
10~14歳	0	0	0	2	0	2	0.0	0.0	0.1
15~19歳	3	2	1	35	17	18	0.6	0.6	0.6
20~24歳	4	0	4	103	52	51	1.6	1.6	1.7
25~29歳	8	5	3	84	46	38	1.3	1.4	1.2
30~34歳	7	5	2	78	40	38	1.2	1.2	1.2
35~39歳	6	3	3	82	39	43	1.1	1.0	1.2
40~44歳	8	5	3	69	36	33	0.8	0.8	0.8
45~49歳	7	5	2	106	70	36	1.1	1.4	0.7
50~54歳	14	10	4	156	109	47	1.8	2.5	1.1
55~59歳	9	5	4	122	98	24	1.5	2.5	0.6
60~64歳	5	5	0	155	128	27	2.1	3.5	0.7
65~69歳	13	11	2	200	154	46	2.4	3.9	1.1
70~74歳	25	19	6	339	245	94	3.7	5.6	1.9
75~79歳	32	21	11	417	288	129	5.9	9.2	3.3
80~84歳	45	30	15	564	348	216	10.4	15.6	6.8
85~89歳	44	17	27	738	392	346	19.7	29.6	14.3
90歳以上	47	29	18	667	340	327	27.9	56.4	18.3

(注)*年換算罹患率(人口10万対): 累積新登録者数÷(人口×累積月数/12)×100,000

人口: 2020年10月1日現在総人口(人)を使用

表3. 新登録結核患者数(率)、都道府県別、2021年

	報告月(12月)		累積(1-12月)		累積(1-12月) 年換算罹患率*	
	新登録 結核患者数	肺・喀痰 塗抹陽性	新登録 結核患者数	肺・喀痰 塗抹陽性	新登録 結核患者数	肺・喀痰 塗抹陽性
全国総数	889	277	11,388	3,917	9.0	3.1
北海道	23	10	329	125	6.3	2.4
青森	2	1	106	45	8.6	3.6
岩手	5	2	60	29	5.0	2.4
宮城	7	2	148	51	6.4	2.2
秋田	3	1	46	25	4.8	2.6
山形	3	1	59	23	5.5	2.2
福島	7	4	90	30	4.9	1.6
茨城	20	4	212	65	7.4	2.3
栃木	14	5	148	58	7.7	3.0
群馬	7	2	122	30	6.3	1.5
埼玉	41	11	607	200	8.3	2.7
千葉	48	12	549	166	8.7	2.6
東京	100	29	1,416	527	10.1	3.8
神奈川	67	23	743	247	8.0	2.7
新潟	8	3	143	54	6.5	2.5
富山	9	2	82	26	7.9	2.5
石川	7	1	96	33	8.5	2.9
福井	3	0	37	10	4.8	1.3
山梨	5	2	35	10	4.3	1.2
長野	12	3	98	32	4.8	1.6
岐阜	17	6	205	66	10.4	3.3
静岡	14	4	275	95	7.6	2.6
愛知	79	29	887	270	11.8	3.6
三重	8	1	143	52	8.1	2.9
滋賀	6	1	114	27	8.1	1.9
京都	18	5	270	92	10.5	3.6
大阪	104	33	1,178	449	13.3	5.1
兵庫	61	22	588	216	10.8	4.0
奈良	13	6	121	50	9.1	3.8
和歌山	3	1	77	33	8.3	3.6
鳥取	1	1	39	13	7.0	2.3
島根	4	3	55	18	8.2	2.7
岡山	10	2	184	56	9.7	3.0
広島	15	6	229	85	8.2	3.0
山口	5	1	116	27	8.6	2.0
徳島	8	0	91	30	12.6	4.2
香川	6	0	83	24	8.7	2.5
愛媛	5	0	111	46	8.3	3.4
高知	5	3	46	17	6.7	2.5
福岡	42	14	538	180	10.5	3.5
佐賀	1	0	71	24	8.7	3.0
長崎	19	5	174	46	13.3	3.5
熊本	3	0	125	37	7.2	2.1
大分	12	2	117	49	10.4	4.4
宮崎	10	4	87	24	8.1	2.2
鹿児島	15	5	163	57	10.3	3.6
沖縄	14	5	175	48	11.9	3.3

(注) 表4の政令指定都市を含む

*年換算罹患率(人口10万対): 累積新登録者数÷(人口×累積月数/12)×100,000

人口: 2020年10月1日現在総人口(人)を使用

表4. 新登録結核患者数(率)、政令指定都市別(再掲)、2021年

	報告月(12月)		累積(1-12月)		累積(1-12月) 年換算罹患率*	
	新登録 結核患者数	肺・喀痰 塗抹陽性	新登録 結核患者数	肺・喀痰 塗抹陽性	新登録 結核患者数	肺・喀痰 塗抹陽性
総数(再掲)	306	98	3,983	1,404	10.6	3.7
札幌市	8	3	109	48	5.5	2.4
仙台市	4	1	84	23	7.7	2.1
さいたま市	7	2	107	32	8.1	2.4
千葉市	9	1	95	32	9.7	3.3
横浜市	30	14	333	116	8.8	3.1
川崎市	11	2	139	44	9.0	2.9
相模原市	7	4	47	23	6.5	3.2
新潟市	2	1	45	18	5.7	2.3
静岡市	2	0	61	19	8.8	2.7
浜松市	6	1	73	21	9.2	2.7
名古屋市	31	9	340	113	14.6	4.8
京都市	10	3	165	55	11.3	3.8
大阪市	48	13	515	183	18.7	6.6
堺市	11	2	120	49	14.5	5.9
神戸市	22	9	200	77	13.1	5.0
岡山市	4	1	81	17	11.2	2.3
広島市	2	1	85	34	7.1	2.8
北九州市	14	5	142	44	15.1	4.7
福岡市	8	3	139	47	8.6	2.9
熊本市	2	0	47	13	6.4	1.8
東京都特別区	68	23	1,056	396	10.8	4.1

(注) *年換算罹患率(人口10万対): 累積新登録者数÷(人口×累積月数÷12)×100,000
人口: 2020年10月1日現在総人口(人)を使用

表5. 新登録潜在性結核感染症の治療対象者数、性・年齢階層別、2021年

	報告月(12月)			累積(1-12月)			累積(1-12月) (比) LTBI治療/結核患者		
	総数	男	女	総数	男	女	総数	男	女
登録者総数	487	233	254	5,052	2,540	2,512	0.4	0.4	0.5
0~4歳	31	17	14	276	136	140	18.4	22.7	15.6
5~9歳	2	2	0	34	19	15	8.5	6.3	15.0
10~14歳	2	2	0	27	11	16	2.7	3.7	2.3
15~19歳	3	2	1	51	28	23	0.5	0.6	0.5
20~24歳	19	6	13	197	95	102	0.4	0.4	0.5
25~29歳	18	9	9	230	117	113	0.5	0.5	0.5
30~34歳	27	9	18	207	82	125	0.7	0.5	0.8
35~39歳	13	5	8	203	97	106	0.7	0.7	0.8
40~44歳	20	7	13	234	101	133	0.9	0.8	1.0
45~49歳	26	11	15	305	132	173	0.9	0.6	1.2
50~54歳	37	13	24	370	156	214	0.8	0.6	1.2
55~59歳	37	8	29	323	125	198	0.8	0.5	1.7
60~64歳	24	17	7	323	156	167	0.7	0.5	1.4
65~69歳	33	21	12	409	240	169	0.7	0.6	0.9
70~74歳	50	24	26	577	362	215	0.6	0.5	0.7
75~79歳	51	28	23	514	310	204	0.4	0.4	0.5
80~84歳	45	26	19	386	203	183	0.2	0.2	0.3
85~89歳	27	16	11	260	130	130	0.1	0.1	0.2
90歳以上	22	10	12	126	40	86	0.1	0.1	0.1

表1の新登録結核患者数には含まれない(別掲)

LTBI: 潜在性結核感染症

表6. 新登録潜在性結核感染症の治療対象者数、都道府県別、2021年

	報告月(12月)	累積(1-12月)	
	LTBI 治療対象者数	LTBI 治療対象者数	(比) LTBI治療対象 ／結核患者
全国総数	487	5,052	0.44
北海道	33	252	0.77
青森	7	60	0.57
岩手	1	52	0.87
宮城	7	65	0.44
秋田	2	21	0.46
山形	1	25	0.42
福島	3	25	0.28
茨城	14	132	0.62
栃木	4	36	0.24
群馬	2	53	0.43
埼玉	28	258	0.43
千葉	22	290	0.53
東京都	48	646	0.46
神奈川県	33	334	0.45
新潟	10	76	0.53
富山	5	57	0.70
石川	10	49	0.51
福井	2	24	0.65
山梨	1	19	0.54
長野	3	49	0.50
岐阜	7	89	0.43
静岡	6	88	0.32
愛知	24	350	0.39
三重	1	38	0.27
滋賀	2	52	0.46
京都	13	133	0.49
大阪	68	473	0.40
兵庫	20	190	0.32
奈良	6	45	0.37
和歌山	3	48	0.62
鳥取	0	11	0.28
島根	2	12	0.22
岡山	6	56	0.30
広島	11	100	0.44
山口	6	46	0.40
徳島	5	34	0.37
香川	2	30	0.36
愛媛	3	24	0.22
高知	3	15	0.33
福岡	32	287	0.53
佐賀	2	45	0.63
長崎	7	46	0.26
熊本	2	49	0.39
大分	5	57	0.49
宮崎	3	37	0.43
鹿児島	5	74	0.45
沖縄	7	100	0.57

表3の新登録結核患者数には含まれない(別掲)

表7. 新登録潜在性結核感染症の治療対象者数、政令指定都市別(再掲)、2021年

	報告月(12月)	累積(1-12月)	
	LTBI 治療対象者数	LTBI 治療対象者数	(比) LTBI治療対象 ／結核患者
総数(再掲)	183	1,795	0.45
札幌市	12	113	1.04
仙台市	4	31	0.37
さいたま市	3	28	0.26
千葉市	2	37	0.39
横浜市	14	118	0.35
川崎市	9	87	0.63
相模原市	4	34	0.72
新潟市	3	27	0.60
静岡市	3	21	0.34
浜松市	2	24	0.33
名古屋市	7	138	0.41
京都市	9	83	0.50
大阪市	33	228	0.44
堺市	7	45	0.38
神戸市	8	66	0.33
岡山市	3	26	0.32
広島市	4	28	0.33
北九州市	9	60	0.42
福岡市	11	86	0.62
熊本市	1	20	0.43
東京都特別区	35	495	0.47

表4の新登録結核患者数には含まれない(別掲)