



結核登録者情報調査月報報告—2022年2月概況—

<用語の説明>

確定月報： Ongoing で稼働している登録者情報システム（サーベイランス）に蓄積されたデータベースから当該月の新登録者に関する統計が定期的に集計されます。集計は翌月の第4金曜日に実施され、当該月の確定月報となります。

累積： Ongoing で稼働しているサーベイランスには遅れて登録されるものもあれば、仮登録から登録へ変更になるものもあります。それらすべてを含んだデータベースをもとに、1月から当該月までの新登録者を集計したものが累積と呼ぶ数になります。毎月の確定月報の総計ではありませんので、ご注意ください。

登録者情報システムを通して作成される月報報告から作成された図と表です。なお、月報が報告される時点と最終的に年報が確定される時点での月別新登録者数は異なります。また、年換算罹患率は累積数をもとに計算されますが、年初めの月では、年換算罹患率の変動は大きいと予想されます。月報報告を参照される際には、これらの問題にご留意ください。

【図】

- ・ 図1 新登録結核患者数、月別、2019年～2022年
- ・ 図2 新登録結核患者数、性・年齢階層別、1-2月の累積、2022年
- ・ 図3 年換算結核罹患率、性・年齢階層別、1-2月の累積、2022年
- ・ 図4 年換算結核罹患率、都道府県別、1-2月の累積、2022年
- ・ 図5 年換算結核罹患率、政令指定都市・特別区別（再掲）、1-2月の累積、2022年
- ・ 図6 新登録潜在性結核感染症の治療対象者数、月別、2019年～2022年
- ・ 図7 新登録潜在性結核感染症の治療対象者数、性・年齢階層別、1-2月の累積、2022年

【表】

- ・ 表1 新登録結核患者数（率）、性・年齢階層別
- ・ 表2 新登録喀痰塗抹陽性肺結核患者数（率）、性・年齢階層別
- ・ 表3 新登録結核患者数、都道府県別
- ・ 表4 新登録結核患者数、政令指定都市別（再掲）
- ・ 表5 新登録潜在性結核感染症の治療対象者数、性・年齢階層別
- ・ 表6 新登録潜在性結核感染症の治療対象者数、都道府県別
- ・ 表7 新登録潜在性結核感染症の治療対象者数、政令指定都市別（再掲）

図1. 新登録結核患者数、月別、2019年～2022年

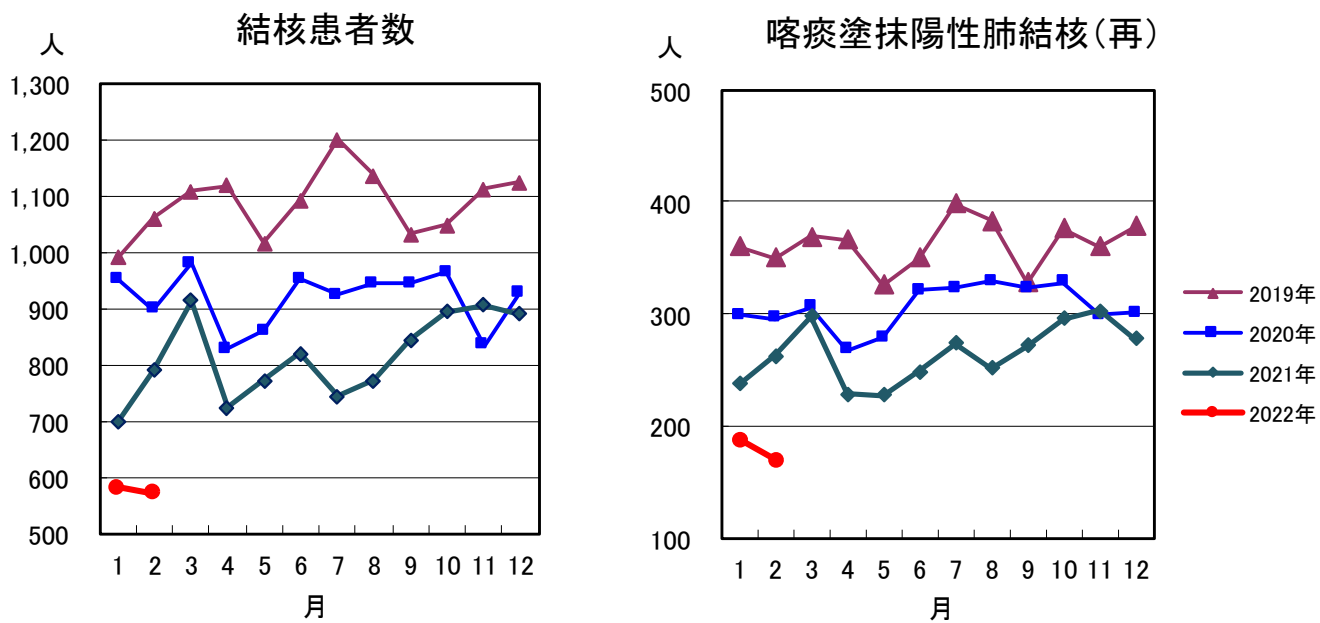


図2. 新登録結核患者数、性・年齢階層別、1-2月の累積、2022年

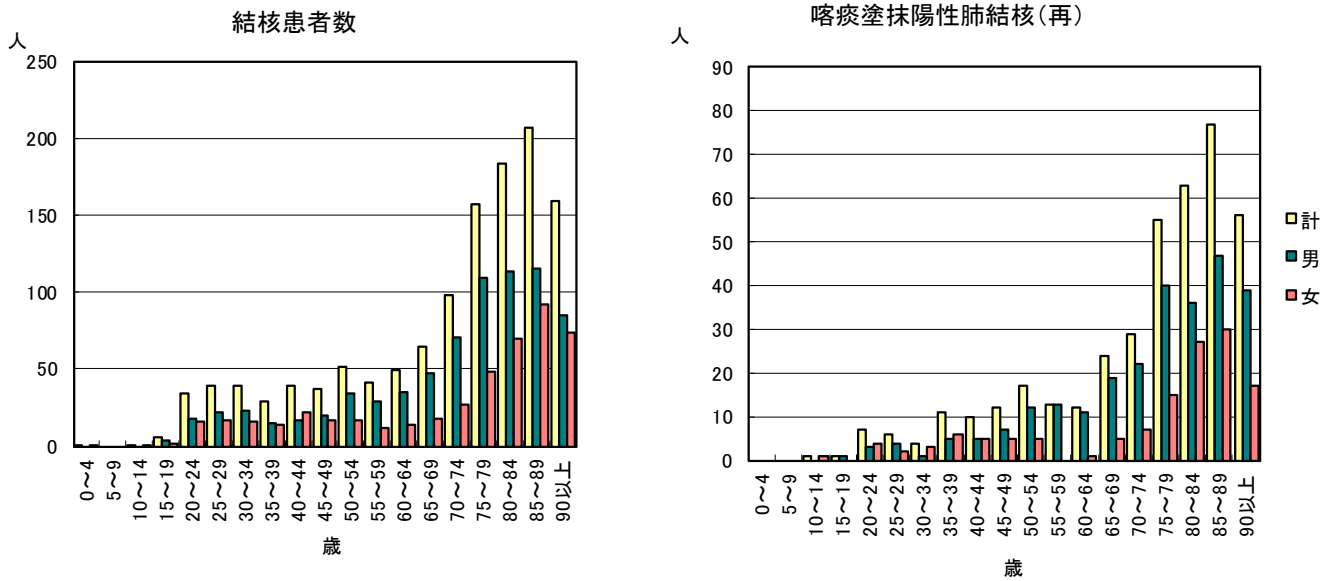


図3. 年換算結核罹患率、性・年齢階層別、1-2月の累積、2022年

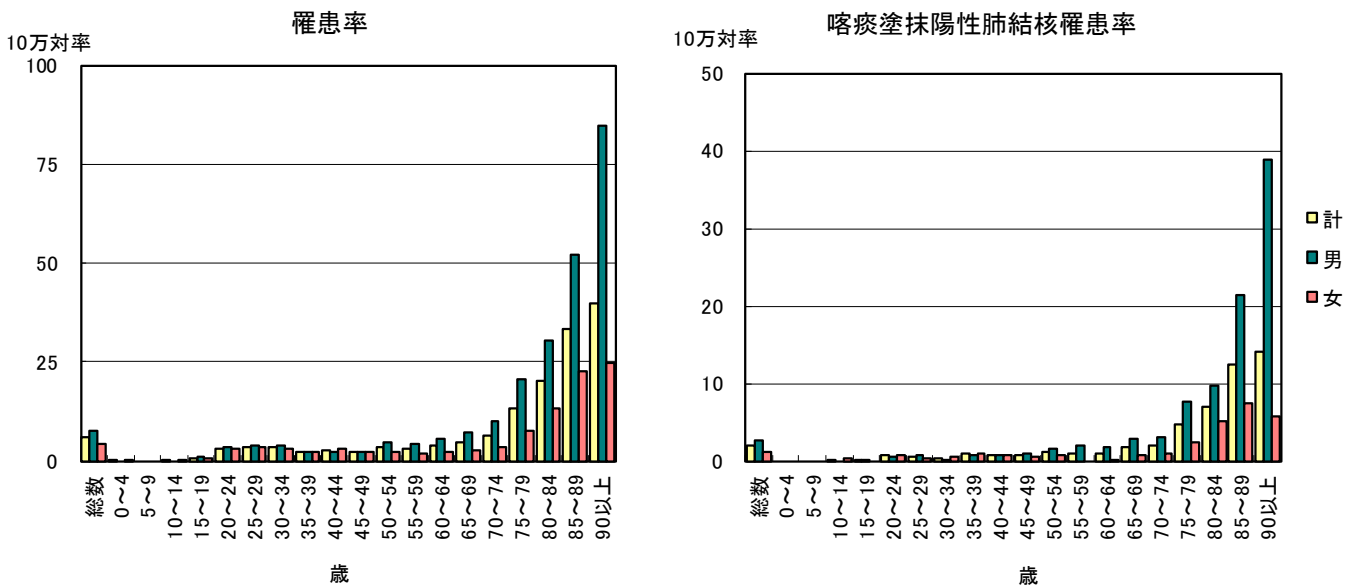


図4. 年換算結核罹患率、都道府県別、1-2月の累積、2022年

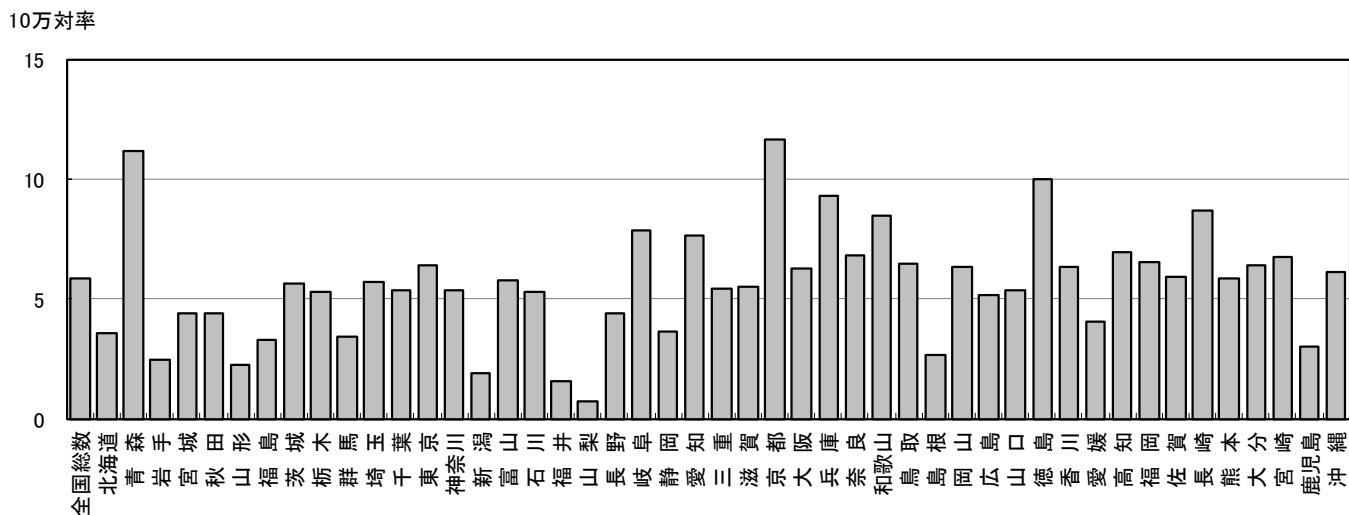


図5. 年換算結核罹患率、政令指定都市・特別区別(再掲)、1-2月の累積、2022年

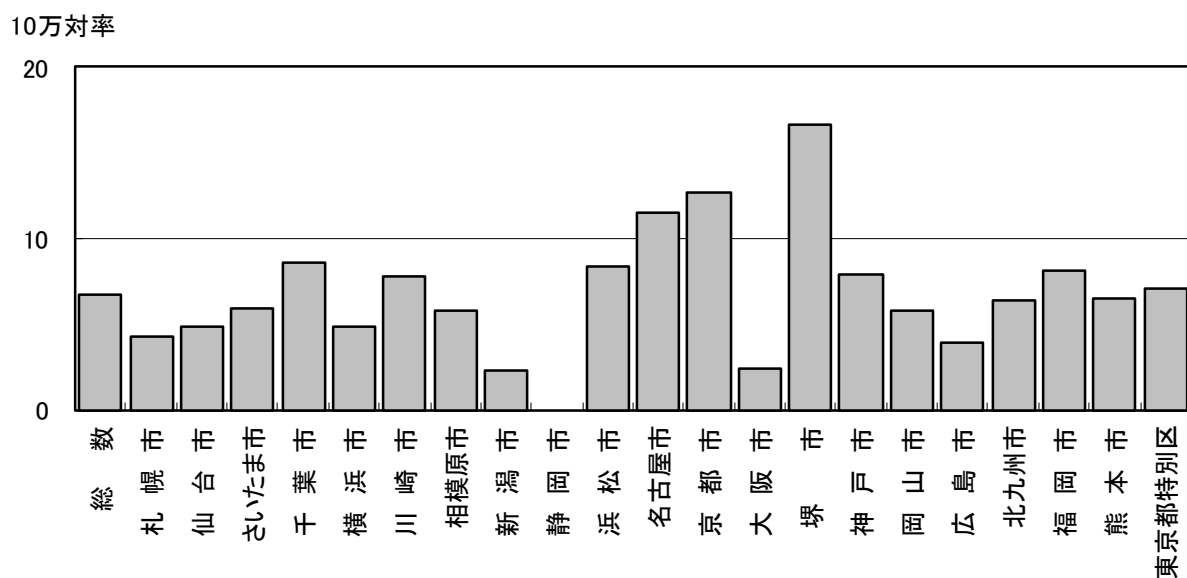


図6. 新登録潜在性結核感染症の
治療対象者数、月別
2019年～2022年

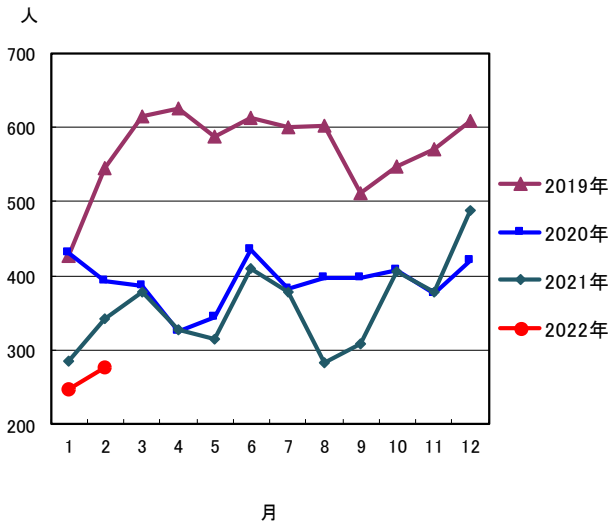


図7. 新登録潜在性結核感染症の治療対象者数、
性・年齢階層別、1-2月の累積、2022年

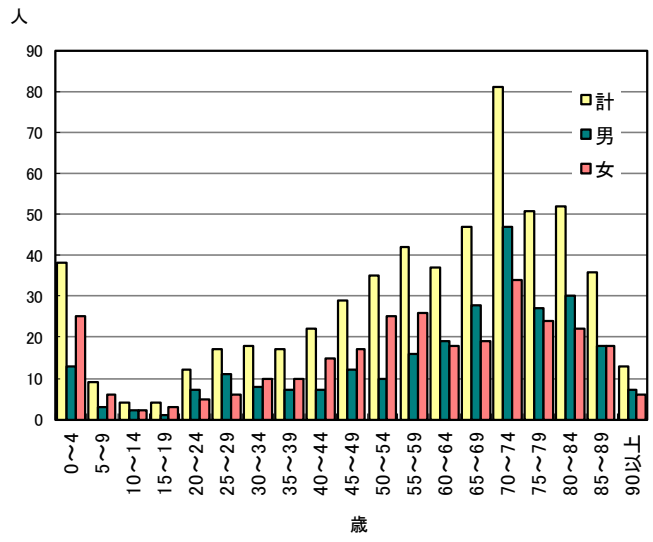


表1. 新登録結核患者数(率)、性・年齢階層別、2022年

	報告月(2月)			累積(1-2月)			累積(1-2月) 年換算罹患率*		
	総数	男	女	総数	男	女	総数	男	女
登録者総数	572	356	216	1,235	757	478	5.9	7.4	4.4
0~4歳	0	0	0	1	0	1	0.1	0.0	0.3
5~9歳	0	0	0	0	0	0	0.0	0.0	0.0
10~14歳	0	0	0	1	0	1	0.1	0.0	0.2
15~19歳	2	2	0	6	4	2	0.6	0.8	0.4
20~24歳	13	8	5	34	18	16	3.2	3.3	3.1
25~29歳	17	12	5	39	22	17	3.7	4.0	3.3
30~34歳	20	10	10	39	23	16	3.5	4.0	2.9
35~39歳	16	9	7	29	15	14	2.3	2.4	2.3
40~44歳	18	7	11	39	17	22	2.8	2.4	3.2
45~49歳	14	8	6	37	20	17	2.2	2.4	2.1
50~54歳	21	15	6	51	34	17	3.5	4.6	2.3
55~59歳	22	16	6	41	29	12	3.1	4.4	1.8
60~64歳	27	18	9	49	35	14	4.0	5.7	2.2
65~69歳	37	27	10	65	47	18	4.7	7.1	2.5
70~74歳	46	38	8	98	71	27	6.4	9.8	3.3
75~79歳	74	57	17	157	109	48	13.3	20.8	7.3
80~84歳	81	49	32	183	113	70	20.3	30.4	13.2
85~89歳	75	38	37	207	115	92	33.2	52.1	22.8
90歳以上	89	42	47	159	85	74	39.9	84.7	24.8

(注)2月の仮登録者 42人、 2月の仮登録者と登録者の総数 614人

*年換算罹患率(人口10万対): 累積新登録者数÷(人口×累積月数/12)×100,000

人口:2020年10月1日現在総人口(人)を使用

表2. 新登録喀痰塗抹陽性肺結核患者数(率)、性・年齢階層別、2022年

	報告月(2月)			累積(1-2月)			累積(1-2月) 年換算罹患率*		
	総数	男	女	総数	男	女	総数	男	女
登録者総数	169	108	61	398	265	133	1.9	2.6	1.2
0~4歳	0	0	0	0	0	0	0.0	0.0	0.0
5~9歳	0	0	0	0	0	0	0.0	0.0	0.0
10~14歳	0	0	0	1	0	1	0.1	0.0	0.2
15~19歳	1	1	0	1	1	0	0.1	0.2	0.0
20~24歳	3	1	2	7	3	4	0.7	0.6	0.8
25~29歳	4	3	1	6	4	2	0.6	0.7	0.4
30~34歳	1	0	1	4	1	3	0.4	0.2	0.5
35~39歳	6	3	3	11	5	6	0.9	0.8	1.0
40~44歳	2	1	1	10	5	5	0.7	0.7	0.7
45~49歳	3	1	2	12	7	5	0.7	0.8	0.6
50~54歳	7	5	2	17	12	5	1.2	1.6	0.7
55~59歳	6	6	0	13	13	0	1.0	2.0	0.0
60~64歳	5	5	0	12	11	1	1.0	1.8	0.2
65~69歳	14	10	4	24	19	5	1.7	2.9	0.7
70~74歳	14	10	4	29	22	7	1.9	3.0	0.9
75~79歳	23	18	5	55	40	15	4.7	7.6	2.3
80~84歳	25	13	12	63	36	27	7.0	9.7	5.1
85~89歳	24	12	12	77	47	30	12.3	21.3	7.4
90歳以上	31	19	12	56	39	17	14.1	38.8	5.7

(注)*年換算罹患率(人口10万対): 累積新登録者数÷(人口×累積月数/12)×100,000

人口:2020年10月1日現在総人口(人)を使用

表3. 新登録結核患者数(率)、都道府県別、2022年

	報告月(2月)		累積(1-2月)		累積(1-2月) 年換算罹患率*	
	新登録 結核患者数	肺・喀痰 塗抹陽性	新登録 結核患者数	肺・喀痰 塗抹陽性	新登録 結核患者数	肺・喀痰 塗抹陽性
全国総数	572	169	1,235	398	5.9	1.9
北海道	11	4	31	13	3.6	1.5
青森	12	6	23	10	11.1	4.8
岩手	4	0	5	1	2.5	0.5
宮城	6	1	17	6	4.4	1.6
秋田	5	3	7	3	4.4	1.9
山形	3	1	4	2	2.2	1.1
福島	7	0	10	1	3.3	0.3
茨城	11	3	27	10	5.7	2.1
栃木	8	0	17	3	5.3	0.9
群馬	7	4	11	4	3.4	1.2
埼玉	26	7	70	23	5.7	1.9
千葉	25	3	56	9	5.3	0.9
東京	71	17	150	47	6.4	2.0
神奈川	37	11	83	25	5.4	1.6
新潟	3	2	7	3	1.9	0.8
富山	5	2	10	4	5.8	2.3
石川	5	2	10	5	5.3	2.6
福井	0	0	2	1	1.6	0.8
山梨	1	0	1	0	0.7	0.0
長野	9	1	15	2	4.4	0.6
岐阜	15	5	26	9	7.9	2.7
静岡	10	2	22	6	3.6	1.0
愛知	43	11	96	36	7.6	2.9
三重	9	4	16	8	5.4	2.7
滋賀	5	3	13	4	5.5	1.7
京都	24	6	50	9	11.6	2.1
大阪	40	14	92	37	6.2	2.5
兵庫	47	15	85	30	9.3	3.3
奈良	8	5	15	6	6.8	2.7
和歌山	10	3	13	4	8.5	2.6
鳥取	3	1	6	1	6.5	1.1
島根	1	0	3	0	2.7	0.0
岡山	4	0	20	3	6.4	1.0
広島	11	3	24	10	5.1	2.1
山口	8	0	12	1	5.4	0.4
徳島	6	3	12	4	10.0	3.3
香川	5	2	10	3	6.3	1.9
愛媛	5	4	9	6	4.0	2.7
高知	0	0	8	2	6.9	1.7
福岡	16	8	56	19	6.5	2.2
佐賀	3	1	8	1	5.9	0.7
長崎	10	3	19	5	8.7	2.3
熊本	10	0	17	5	5.9	1.7
大分	6	3	12	6	6.4	3.2
宮崎	3	1	12	3	6.7	1.7
鹿児島	4	1	8	3	3.0	1.1
沖縄	10	4	15	5	6.1	2.0

(注) 表4の政令指定都市を含む

*年換算罹患率(人口10万対): 累積新登録者数÷(人口×累積月数/12)×100,000

人口: 2020年10月1日現在総人口(人)を使用

表4. 新登録結核患者数(率)、政令指定都市別(再掲)、2022年

	報告月(2月)		累積(1-2月)		累積(1-2月) 年換算罹患率*	
	新登録 結核患者数	肺・喀痰 塗抹陽性	新登録 結核患者数	肺・喀痰 塗抹陽性	新登録 結核患者数	肺・喀痰 塗抹陽性
総数(再掲)	185	53	423	141	6.8	2.3
札幌市	4	2	14	6	4.3	1.8
仙台市	3	1	9	4	4.9	2.2
さいたま市	3	0	13	3	5.9	1.4
千葉市	8	0	14	2	8.6	1.2
横浜市	14	4	31	11	4.9	1.7
川崎市	12	3	20	5	7.8	2.0
相模原市	2	1	7	2	5.8	1.7
新潟市	0	0	3	0	2.3	0.0
静岡市	0	0	0	0	0.0	0.0
浜松市	6	1	11	3	8.3	2.3
名古屋市	19	8	45	22	11.6	5.7
京都市	16	4	31	5	12.7	2.0
大阪市	0	0	11	3	2.4	0.7
堺市	12	6	23	13	16.7	9.4
神戸市	14	5	20	9	7.9	3.5
岡山市	1	0	7	0	5.8	0.0
広島市	4	2	8	4	4.0	2.0
北九州市	0	0	10	2	6.4	1.3
福岡市	8	3	22	7	8.2	2.6
熊本市	2	0	8	4	6.5	3.2
東京都特別区	57	13	116	36	7.2	2.2

(注) *年換算罹患率(人口10万対): 累積新登録者数÷(人口×累積月数/12)×100,000
人口: 2020年10月1日現在総人口(人)を使用

表5. 新登録潜在性結核感染症の治療対象者数、性・年齢階層別、2022年

	報告月(2月)			累積(1-2月)			累積(1-2月) (比) LTBI治療/結核患者		
	総数	男	女	総数	男	女	総数	男	女
登録者総数	277	131	146	564	273	291	0.5	0.4	0.6
0~4歳	24	9	15	38	13	25	38.0	-	25.0
5~9歳	6	2	4	9	3	6	-	-	-
10~14歳	2	1	1	4	2	2	4.0	-	2.0
15~19歳	1	0	1	4	1	3	0.7	0.3	1.5
20~24歳	3	2	1	12	7	5	0.4	0.4	0.3
25~29歳	7	4	3	17	11	6	0.4	0.5	0.4
30~34歳	7	4	3	18	8	10	0.5	0.3	0.6
35~39歳	6	2	4	17	7	10	0.6	0.5	0.7
40~44歳	7	1	6	22	7	15	0.6	0.4	0.7
45~49歳	12	4	8	29	12	17	0.8	0.6	1.0
50~54歳	22	7	15	35	10	25	0.7	0.3	1.5
55~59歳	21	9	12	42	16	26	1.0	0.6	2.2
60~64歳	20	9	11	37	19	18	0.8	0.5	1.3
65~69歳	23	14	9	47	28	19	0.7	0.6	1.1
70~74歳	38	24	14	81	47	34	0.8	0.7	1.3
75~79歳	30	14	16	51	27	24	0.3	0.2	0.5
80~84歳	23	11	12	52	30	22	0.3	0.3	0.3
85~89歳	20	10	10	36	18	18	0.2	0.2	0.2
90歳以上	5	4	1	13	7	6	0.1	0.1	0.1

表1の新登録結核患者数には含まれない(別掲)

LTBI: 潜在性結核感染症

表6. 新登録潜在性結核感染症の治療対象者数、都道府県別、2022年

	報告月(2月)	累積(1-2月)	
	LTBI 治療対象者数	LTBI 治療対象者数	(比) LTBI治療対象 ／結核患者
全国総数	277	564	0.46
北海道	10	22	0.71
青森	3	9	0.39
岩手	2	5	1.00
宮城	2	5	0.29
秋田	0	1	0.14
山形	2	2	0.50
福島	0	6	0.60
茨城	11	17	0.63
栃木	1	3	0.18
群馬	2	2	0.18
埼玉	17	44	0.63
千葉	24	39	0.70
東京	53	96	0.64
神奈川	19	32	0.39
新潟	3	6	0.86
富山	2	3	0.30
石川	0	1	0.10
福井	0	1	0.50
山梨	0	0	0.00
長野	6	10	0.67
岐阜	3	5	0.19
静岡	3	6	0.27
愛知	15	37	0.39
三重	2	5	0.31
滋賀	2	3	0.23
京都	10	15	0.30
大阪	12	35	0.38
兵庫	14	31	0.36
奈良	1	1	0.07
和歌山	1	4	0.31
鳥取	1	3	0.50
島根	2	2	0.67
岡山	4	11	0.55
広島	7	12	0.50
山口	2	7	0.58
徳島	1	3	0.25
香川	1	7	0.70
愛媛	0	3	0.33
高知	1	2	0.25
福岡	17	32	0.57
佐賀	0	1	0.13
長崎	0	2	0.11
熊本	2	7	0.41
大分	2	4	0.33
宮崎	1	2	0.17
鹿児島	5	7	0.88
沖縄	11	13	0.87

表3の新登録結核患者数には含まれない(別掲)

表7. 新登録潜在性結核感染症の治療対象者数、政令指定都市別(再掲)、2022年

	報告月(2月)	累積(1-2月)	
	LTBI 治療対象者数	LTBI 治療対象者数	(比) LTBI治療対象 ／結核患者
総数(再掲)	101	198	0.47
札幌市	8	13	0.93
仙台市	2	5	0.56
さいたま市	2	4	0.31
千葉市	5	5	0.36
横浜市	10	13	0.42
川崎市	6	10	0.50
相模原市	1	3	0.43
新潟市	0	1	0.33
静岡市	0	0	-
浜松市	1	1	0.09
名古屋市	10	22	0.49
京都市	6	11	0.35
大阪市	0	3	0.27
堺市	1	5	0.22
神戸市	5	9	0.45
岡山市	3	6	0.86
広島市	1	3	0.38
北九州市	1	6	0.60
福岡市	4	11	0.50
熊本市	1	3	0.38
東京都特別区	34	64	0.55

表4の新登録結核患者数には含まれない(別掲)