



結核登録者情報調査月報報告—2022年3月概況—

<用語の説明>

確定月報： Ongoing で稼働している登録者情報システム（サーベイランス）に蓄積されたデータベースから当該月の新登録者に関する統計が定期的に集計されます。集計は翌月の第4金曜日に実施され、当該月の確定月報となります。

累積： Ongoing で稼働しているサーベイランスには遅れて登録されるものもあれば、仮登録から登録へ変更になるものもあります。それらすべてを含んだデータベースをもとに、1月から当該月までの新登録者を集計したものが累積と呼ぶ数になります。毎月の確定月報の総計ではありませんので、ご注意ください。

登録者情報システムを通して作成される月報報告から作成された図と表です。なお、月報が報告される時点と最終的に年報が確定される時点での月別新登録者数は異なります。また、年換算罹患率は累積数をもとに計算されますが、年初めの月では、年換算罹患率の変動は大きいと予想されます。月報報告を参照される際には、これらの問題にご留意ください。

【図】

- ・ 図1 新登録結核患者数、月別、2019年～2022年
- ・ 図2 新登録結核患者数、性・年齢階層別、1-3月の累積、2022年
- ・ 図3 年換算結核罹患率、性・年齢階層別、1-3月の累積、2022年
- ・ 図4 年換算結核罹患率、都道府県別、1-3月の累積、2022年
- ・ 図5 年換算結核罹患率、政令指定都市・特別区別（再掲）、1-3月の累積、2022年
- ・ 図6 新登録潜在性結核感染症の治療対象者数、月別、2019年～2022年
- ・ 図7 新登録潜在性結核感染症の治療対象者数、性・年齢階層別、1-3月の累積、2022年

【表】

- ・ 表1 新登録結核患者数（率）、性・年齢階層別
- ・ 表2 新登録喀痰塗抹陽性肺結核患者数（率）、性・年齢階層別
- ・ 表3 新登録結核患者数、都道府県別
- ・ 表4 新登録結核患者数、政令指定都市別（再掲）
- ・ 表5 新登録潜在性結核感染症の治療対象者数、性・年齢階層別
- ・ 表6 新登録潜在性結核感染症の治療対象者数、都道府県別
- ・ 表7 新登録潜在性結核感染症の治療対象者数、政令指定都市別（再掲）

図1. 新登録結核患者数、月別、2019年～2022年

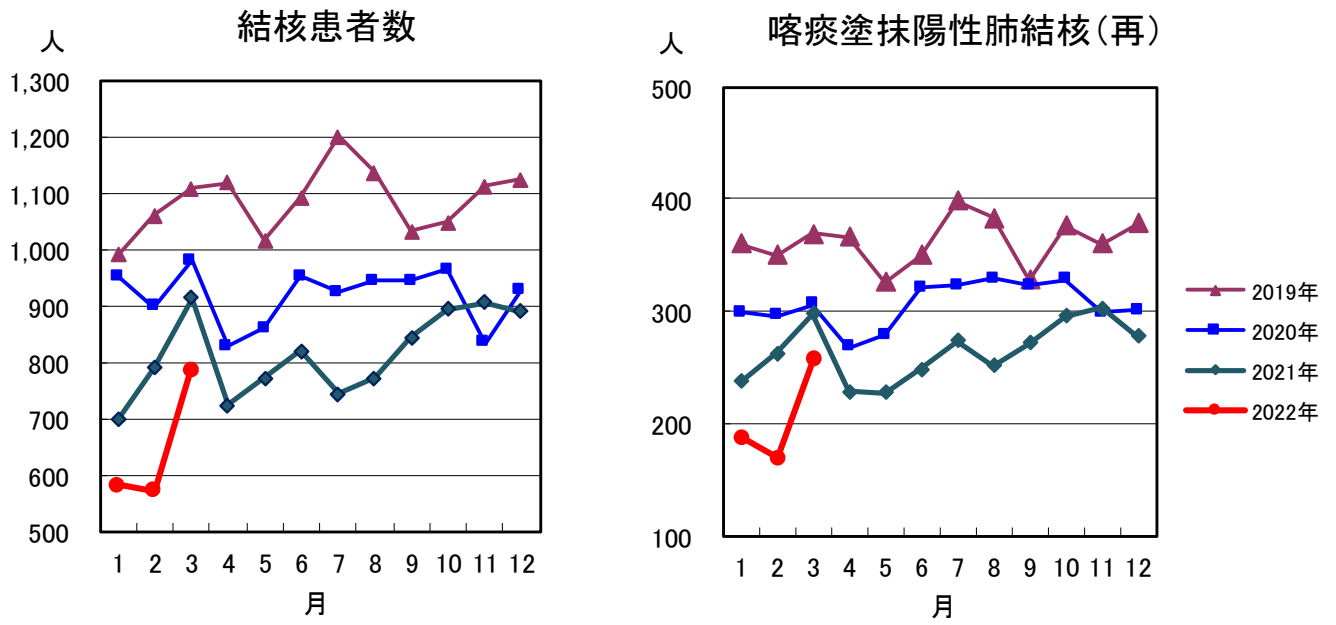


図2. 新登録結核患者数、性・年齢階層別、1-3月の累積、2022年

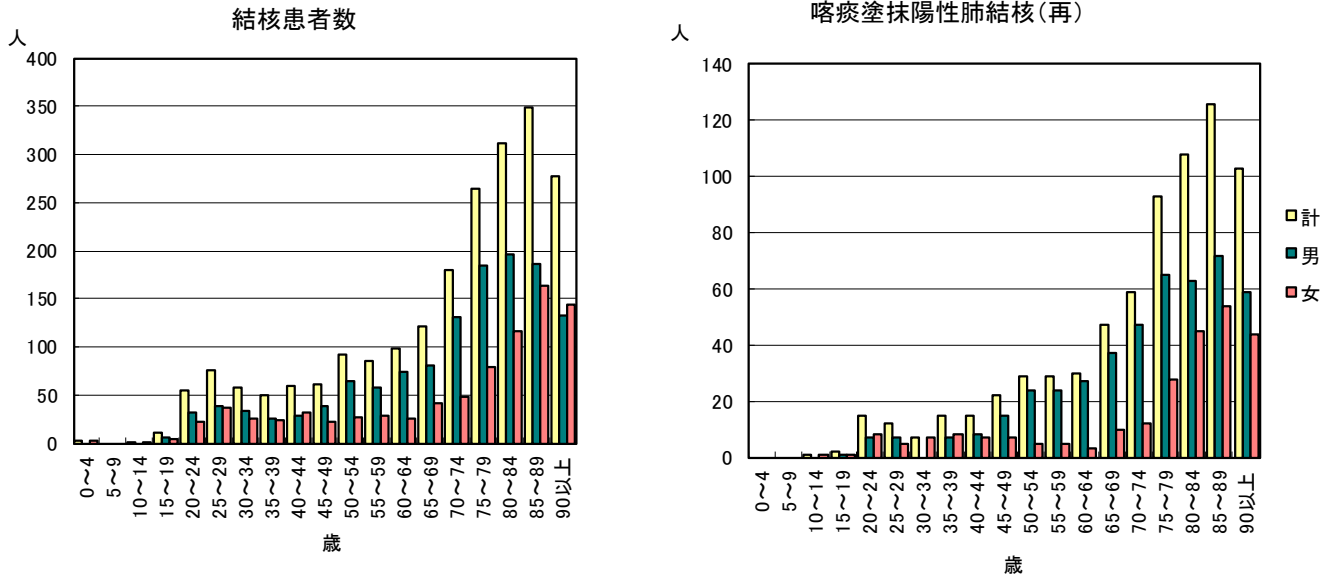


図3. 年換算結核罹患率、性・年齢階層別、1-3月の累積、2022年

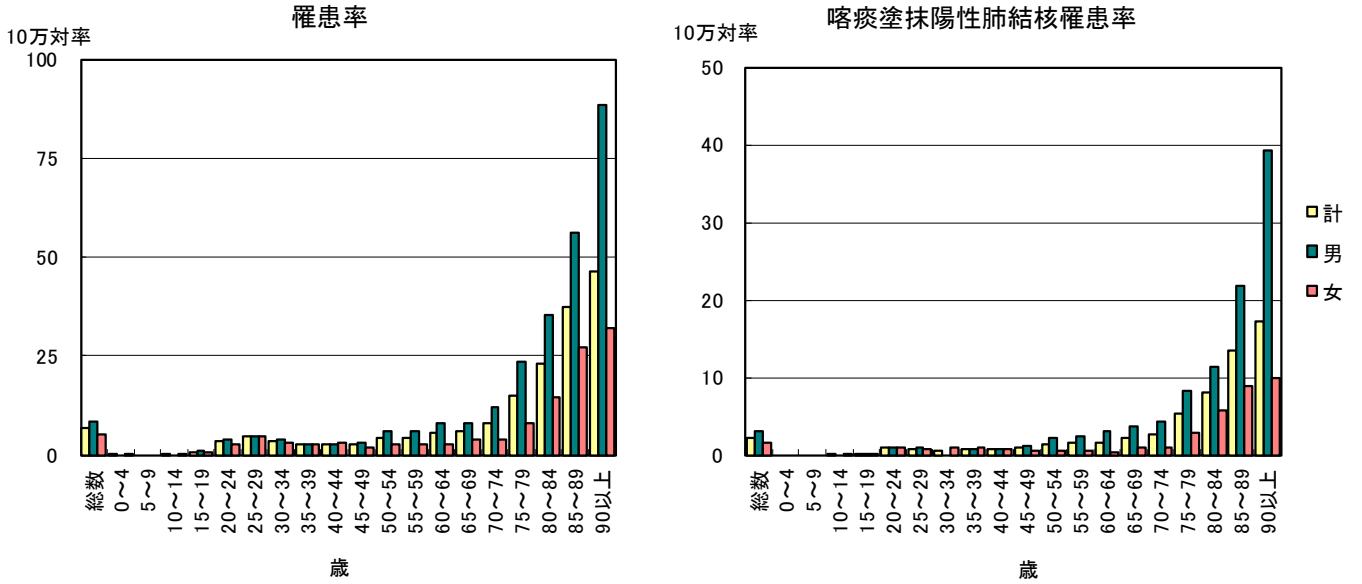


図4. 年換算結核罹患率、都道府県別、1-3月の累積、2022年

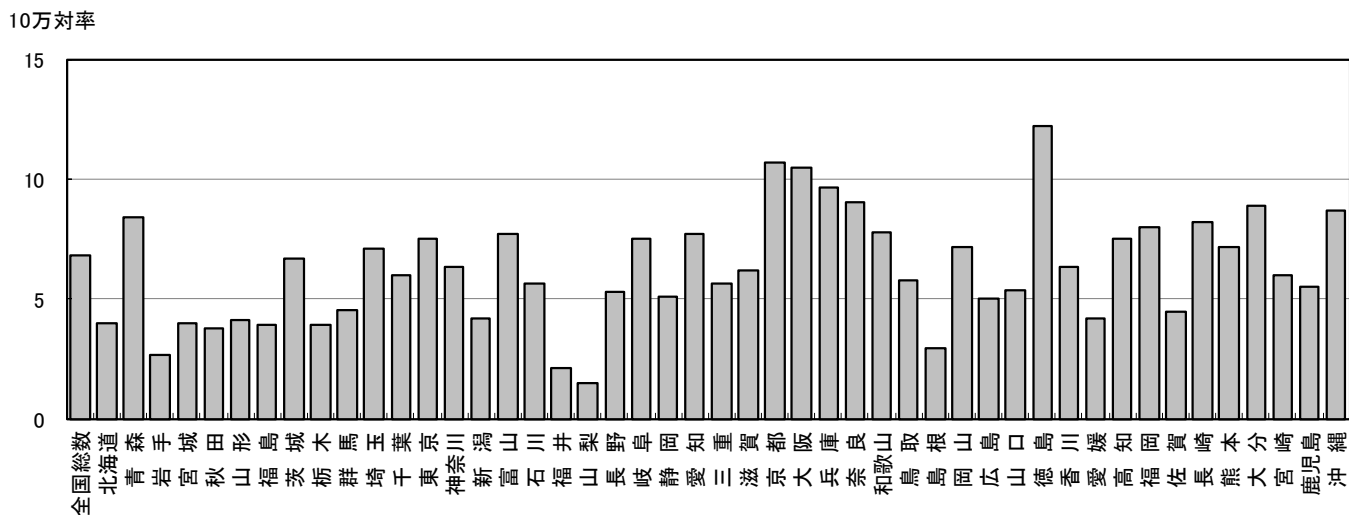


図5. 年換算結核罹患率、政令指定都市・特別区別(再掲)、1-3月の累積、2022年

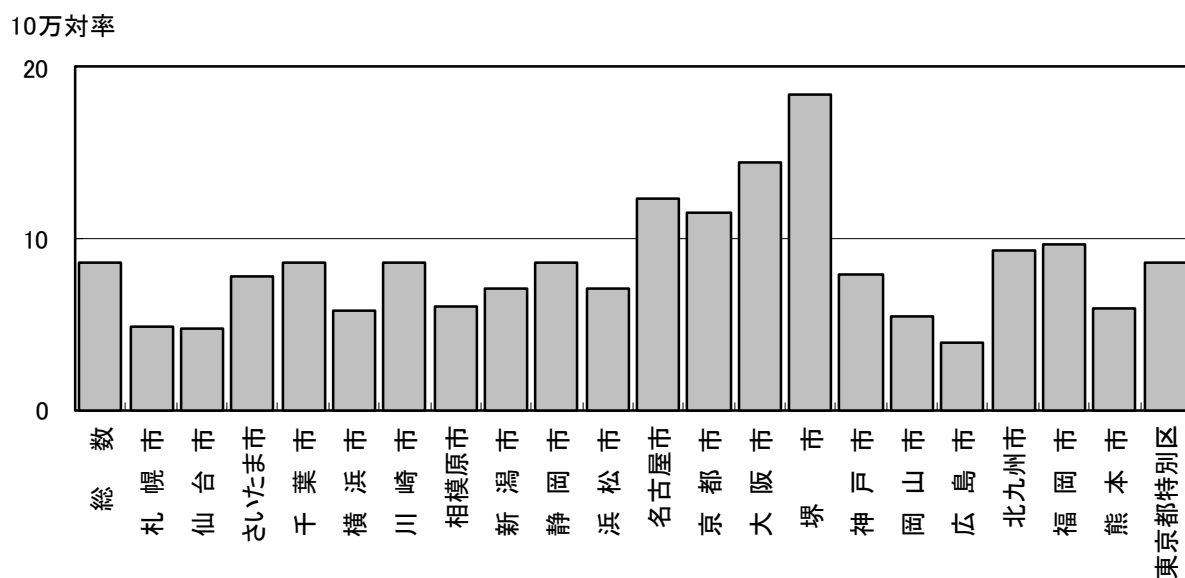


図6. 新登録潜在性結核感染症の
治療対象者数、月別
2019年～2022年

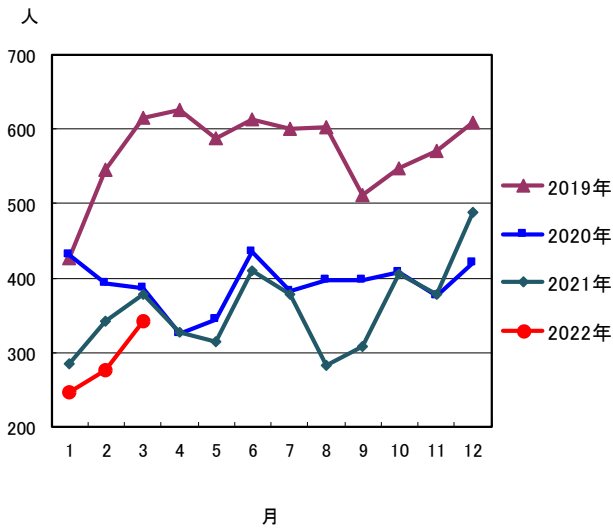


図7. 新登録潜在性結核感染症の治療対象者数、
性・年齢階層別、1-3月の累積、2022年

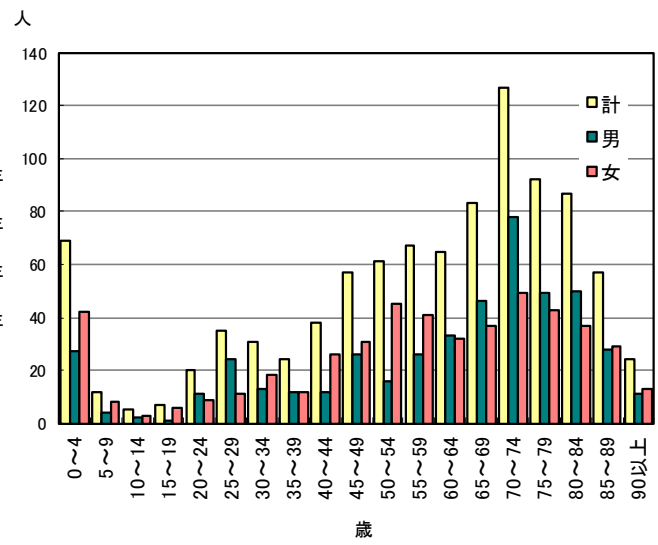


表1. 新登録結核患者数(率)、性・年齢階層別、2022年

	報告月(3月)			累積(1-3月)			累積(1-3月) 年換算罹患率*		
	総数	男	女	総数	男	女	総数	男	女
登録者総数	785	471	314	2,149	1,311	838	6.8	8.5	5.2
0~4歳	1	0	1	2	0	2	0.2	0.0	0.4
5~9歳	0	0	0	0	0	0	0.0	0.0	0.0
10~14歳	0	0	0	1	0	1	0.1	0.0	0.2
15~19歳	4	2	2	10	6	4	0.7	0.8	0.6
20~24歳	16	10	6	54	32	22	3.4	4.0	2.9
25~29歳	29	14	15	75	39	36	4.7	4.8	4.6
30~34歳	16	9	7	58	33	25	3.5	3.8	3.0
35~39歳	17	10	7	50	26	24	2.7	2.7	2.6
40~44歳	19	10	9	59	28	31	2.8	2.6	3.0
45~49歳	23	18	5	61	39	22	2.5	3.1	1.8
50~54歳	35	26	9	92	65	27	4.2	5.9	2.5
55~59歳	39	24	15	86	58	28	4.3	5.8	2.8
60~64歳	43	32	11	99	74	25	5.3	8.1	2.7
65~69歳	48	27	21	121	80	41	5.9	8.0	3.9
70~74歳	68	49	19	179	131	48	7.8	12.1	4.0
75~79歳	92	67	25	264	185	79	14.9	23.5	8.1
80~84歳	111	72	39	312	196	116	23.1	35.1	14.6
85~89歳	124	63	61	349	186	163	37.3	56.2	27.0
90歳以上	100	38	62	277	133	144	46.3	88.3	32.2

(注)3月の仮登録者 72人、 3月の仮登録者と登録者の総数 857人

*年換算罹患率(人口10万対): 累積新登録者数÷(人口×累積月数/12)×100,000

人口:2020年10月1日現在総人口(人)を使用

表2. 新登録喀痰塗抹陽性肺結核患者数(率)、性・年齢階層別、2022年

	報告月(3月)			累積(1-3月)			累積(1-3月) 年換算罹患率*		
	総数	男	女	総数	男	女	総数	男	女
登録者総数	258	161	97	713	463	250	2.3	3.0	1.5
0~4歳	0	0	0	0	0	0	0.0	0.0	0.0
5~9歳	0	0	0	0	0	0	0.0	0.0	0.0
10~14歳	0	0	0	1	0	1	0.1	0.0	0.2
15~19歳	1	0	1	2	1	1	0.1	0.1	0.1
20~24歳	7	3	4	15	7	8	0.9	0.9	1.0
25~29歳	4	2	2	12	7	5	0.8	0.9	0.6
30~34歳	3	0	3	7	0	7	0.4	0.0	0.9
35~39歳	2	1	1	15	7	8	0.8	0.7	0.9
40~44歳	5	3	2	15	8	7	0.7	0.7	0.7
45~49歳	8	6	2	22	15	7	0.9	1.2	0.6
50~54歳	10	10	0	29	24	5	1.3	2.2	0.5
55~59歳	14	9	5	29	24	5	1.5	2.4	0.5
60~64歳	13	11	2	30	27	3	1.6	2.9	0.3
65~69歳	17	13	4	47	37	10	2.3	3.7	0.9
70~74歳	26	22	4	59	47	12	2.6	4.3	1.0
75~79歳	32	22	10	93	65	28	5.3	8.3	2.9
80~84歳	35	20	15	108	63	45	8.0	11.3	5.7
85~89歳	40	21	19	126	72	54	13.5	21.7	8.9
90歳以上	41	18	23	103	59	44	17.2	39.2	9.8

(注)*年換算罹患率(人口10万対): 累積新登録者数÷(人口×累積月数/12)×100,000

人口:2020年10月1日現在総人口(人)を使用

表3. 新登録結核患者数(率)、都道府県別、2022年

	報告月(3月)		累積(1-3月)		累積(1-3月) 年換算罹患率*	
	新登録 結核患者数	肺・喀痰 塗抹陽性	新登録 結核患者数	肺・喀痰 塗抹陽性	新登録 結核患者数	肺・喀痰 塗抹陽性
全国総数	785	258	2,149	713	6.8	2.3
北海道	20	6	52	20	4.0	1.5
青森	3	0	26	10	8.4	3.2
岩手	1	0	8	2	2.6	0.7
宮城	6	2	23	8	4.0	1.4
秋田	2	0	9	3	3.8	1.3
山形	4	0	11	3	4.1	1.1
福島	4	1	18	5	3.9	1.1
茨城	17	8	48	20	6.7	2.8
栃木	2	2	19	5	3.9	1.0
群馬	8	1	22	7	4.5	1.4
埼玉	58	20	130	43	7.1	2.3
千葉	36	12	94	22	6.0	1.4
東京	104	34	265	89	7.5	2.5
神奈川	57	19	146	46	6.3	2.0
新潟	8	4	23	8	4.2	1.5
富山	10	4	20	8	7.7	3.1
石川	5	1	16	7	5.7	2.5
福井	2	0	4	1	2.1	0.5
山梨	0	0	3	0	1.5	0.0
長野	12	4	27	6	5.3	1.2
岐阜	9	4	37	13	7.5	2.6
静岡	10	3	46	14	5.1	1.5
愛知	48	13	146	50	7.7	2.7
三重	10	5	25	13	5.6	2.9
滋賀	9	0	22	4	6.2	1.1
京都	19	5	69	15	10.7	2.3
大阪	98	34	231	88	10.5	4.0
兵庫	44	16	132	48	9.7	3.5
奈良	15	4	30	10	9.1	3.0
和歌山	5	2	18	6	7.8	2.6
鳥取	1	0	8	1	5.8	0.7
島根	2	1	5	1	3.0	0.6
岡山	11	3	34	7	7.2	1.5
広島	8	5	35	15	5.0	2.1
山口	6	3	18	4	5.4	1.2
徳島	9	0	22	4	12.2	2.2
香川	5	2	15	6	6.3	2.5
愛媛	5	3	14	9	4.2	2.7
高知	5	2	13	4	7.5	2.3
福岡	44	11	103	32	8.0	2.5
佐賀	1	0	9	1	4.4	0.5
長崎	6	0	27	5	8.2	1.5
熊本	14	4	31	9	7.1	2.1
大分	13	5	25	11	8.9	3.9
宮崎	4	2	16	5	6.0	1.9
鹿児島	10	5	22	11	5.5	2.8
沖縄	15	8	32	14	8.7	3.8

(注) 表4の政令指定都市を含む

*年換算罹患率(人口10万対): 累積新登録者数÷(人口×累積月数/12)×100,000

人口: 2020年10月1日現在総人口(人)を使用

表4. 新登録結核患者数(率)、政令指定都市別(再掲)、2022年

	報告月(3月)		累積(1-3月)		累積(1-3月) 年換算罹患率*	
	新登録 結核患者数	肺・喀痰 塗抹陽性	新登録 結核患者数	肺・喀痰 塗抹陽性	新登録 結核患者数	肺・喀痰 塗抹陽性
総数(再掲)	311	102	812	276	8.7	2.9
札幌市	10	4	24	10	4.9	2.0
仙台市	4	2	13	6	4.7	2.2
さいたま市	13	2	26	5	7.9	1.5
千葉市	7	3	21	5	8.6	2.1
横浜市	21	7	55	19	5.8	2.0
川崎市	12	3	33	8	8.6	2.1
相模原市	4	1	11	3	6.1	1.7
新潟市	3	3	14	4	7.1	2.0
静岡市	4	1	15	4	8.7	2.3
浜松市	3	1	14	4	7.1	2.0
名古屋市	26	6	72	29	12.3	5.0
京都市	11	3	42	9	11.5	2.5
大阪市	48	17	99	36	14.4	5.2
堺市	15	6	38	19	18.4	9.2
神戸市	10	3	30	12	7.9	3.1
岡山市	3	2	10	2	5.5	1.1
広島市	2	2	12	6	4.0	2.0
北九州市	10	1	22	4	9.4	1.7
福岡市	18	5	39	13	9.7	3.2
熊本市	3	1	11	5	6.0	2.7
東京都特別区	84	29	211	73	8.7	3.0

(注) *年換算罹患率(人口10万対):累積新登録者数÷(人口×累積月数/12)×100,000
人口:2020年10月1日現在総人口(人)を使用

表5. 新登録潜在性結核感染症の治療対象者数、性・年齢階層別、2022年

	報告月(3月)			累積(1-3月)			累積(1-3月) (比) LTBI治療/結核患者		
	総数	男	女	総数	男	女	総数	男	女
登録者総数	341	170	171	961	469	492	0.4	0.4	0.6
0~4歳	20	9	11	69	27	42	34.5	-	21.0
5~9歳	2	1	1	12	4	8	-	-	-
10~14歳	1	0	1	5	2	3	5.0	-	3.0
15~19歳	3	0	3	7	1	6	0.7	0.2	1.5
20~24歳	5	2	3	20	11	9	0.4	0.3	0.4
25~29歳	14	11	3	35	24	11	0.5	0.6	0.3
30~34歳	13	5	8	31	13	18	0.5	0.4	0.7
35~39歳	6	4	2	24	12	12	0.5	0.5	0.5
40~44歳	14	4	10	38	12	26	0.6	0.4	0.8
45~49歳	21	12	9	57	26	31	0.9	0.7	1.4
50~54歳	23	6	17	61	16	45	0.7	0.2	1.7
55~59歳	24	9	15	67	26	41	0.8	0.4	1.5
60~64歳	25	13	12	65	33	32	0.7	0.4	1.3
65~69歳	32	15	17	83	46	37	0.7	0.6	0.9
70~74歳	41	28	13	127	78	49	0.7	0.6	1.0
75~79歳	33	19	14	92	49	43	0.3	0.3	0.5
80~84歳	32	19	13	87	50	37	0.3	0.3	0.3
85~89歳	21	10	11	57	28	29	0.2	0.2	0.2
90歳以上	11	3	8	24	11	13	0.1	0.1	0.1

表1の新登録結核患者数には含まれない(別掲)

LTBI: 潜在性結核感染症

表6. 新登録潜在性結核感染症の治療対象者数、都道府県別、2022年

	報告月(3月)	累積(1-3月)	
	LTBI 治療対象者数	LTBI 治療対象者数	(比) LTBI治療対象 ／結核患者
全国総数	341	961	0.45
北海道	10	36	0.69
青森	2	11	0.42
岩手	6	13	1.63
宮城	3	9	0.39
秋田	2	3	0.33
山形	2	4	0.36
福島	2	10	0.56
茨城	19	36	0.75
栃木	1	4	0.21
群馬	3	5	0.23
埼玉	15	60	0.46
千葉	14	54	0.57
東京	42	146	0.55
神奈川	30	63	0.43
新潟	6	12	0.52
富山	2	5	0.25
石川	2	3	0.19
福井	1	2	0.50
山梨	1	2	0.67
長野	4	14	0.52
岐阜	4	11	0.30
静岡	6	13	0.28
愛知	32	71	0.49
三重	0	5	0.20
滋賀	2	5	0.23
京都	7	22	0.32
大阪	29	87	0.38
兵庫	23	54	0.41
奈良	5	6	0.20
和歌山	0	4	0.22
鳥取	2	5	0.63
島根	0	2	0.40
岡山	4	16	0.47
広島	9	21	0.60
山口	1	9	0.50
徳島	1	4	0.18
香川	1	8	0.53
愛媛	1	4	0.29
高知	3	5	0.38
福岡	11	47	0.46
佐賀	3	4	0.44
長崎	2	4	0.15
熊本	9	16	0.52
大分	1	5	0.20
宮崎	0	2	0.13
鹿児島	4	11	0.50
沖縄	14	28	0.88

表3の新登録結核患者数には含まれない(別掲)

表7. 新登録潜在性結核感染症の治療対象者数、政令指定都市別(再掲)、2022年

	報告月(3月)	累積(1-3月)	
	LTBI 治療対象者数	LTBI 治療対象者数	(比) LTBI治療対象 ／結核患者
総数(再掲)	133	368	0.45
札幌市	7	20	0.83
仙台市	2	8	0.62
さいたま市	1	5	0.19
千葉市	8	13	0.62
横浜市	7	21	0.38
川崎市	7	17	0.52
相模原市	1	4	0.36
新潟市	4	5	0.36
静岡市	4	5	0.33
浜松市	1	2	0.14
名古屋市	17	39	0.54
京都市	3	14	0.33
大阪市	17	43	0.43
堺市	3	8	0.21
神戸市	3	11	0.37
岡山市	2	8	0.80
広島市	5	8	0.67
北九州市	4	14	0.64
福岡市	5	16	0.41
熊本市	2	5	0.45
東京都特別区	30	102	0.48

表4の新登録結核患者数には含まれない(別掲)