



結核登録者情報調査月報報告—2022年4月概況—

<用語の説明>

確定月報： Ongoing で稼働している登録者情報システム（サーベイランス）に蓄積されたデータベースから当該月の新登録者に関する統計が定期的に集計されます。集計は翌月の第4金曜日に実施され、当該月の確定月報となります。

累積： Ongoing で稼働しているサーベイランスには遅れて登録されるものもあれば、仮登録から登録へ変更になるものもあります。それらすべてを含んだデータベースをもとに、1月から当該月までの新登録者を集計したものが累積と呼ぶ数になります。毎月の確定月報の総計ではありませんので、ご注意ください。

登録者情報システムを通して作成される月報報告から作成された図と表です。なお、月報が報告される時点と最終的に年報が確定される時点での月別新登録者数は異なります。また、年換算罹患率は累積数をもとに計算されますが、年初めの月では、年換算罹患率の変動は大きいと予想されます。月報報告を参照される際には、これらの問題にご留意ください。

【図】

- ・ 図1 新登録結核患者数、月別、2019年～2022年
- ・ 図2 新登録結核患者数、性・年齢階層別、1-4月の累積、2022年
- ・ 図3 年換算結核罹患率、性・年齢階層別、1-4月の累積、2022年
- ・ 図4 年換算結核罹患率、都道府県別、1-4月の累積、2022年
- ・ 図5 年換算結核罹患率、政令指定都市・特別区別（再掲）、1-4月の累積、2022年
- ・ 図6 新登録潜在性結核感染症の治療対象者数、月別、2019年～2022年
- ・ 図7 新登録潜在性結核感染症の治療対象者数、性・年齢階層別、1-4月の累積、2022年

【表】

- ・ 表1 新登録結核患者数（率）、性・年齢階層別
- ・ 表2 新登録喀痰塗抹陽性肺結核患者数（率）、性・年齢階層別
- ・ 表3 新登録結核患者数、都道府県別
- ・ 表4 新登録結核患者数、政令指定都市別（再掲）
- ・ 表5 新登録潜在性結核感染症の治療対象者数、性・年齢階層別
- ・ 表6 新登録潜在性結核感染症の治療対象者数、都道府県別
- ・ 表7 新登録潜在性結核感染症の治療対象者数、政令指定都市別（再掲）

図1. 新登録結核患者数、月別、2019年～2022年

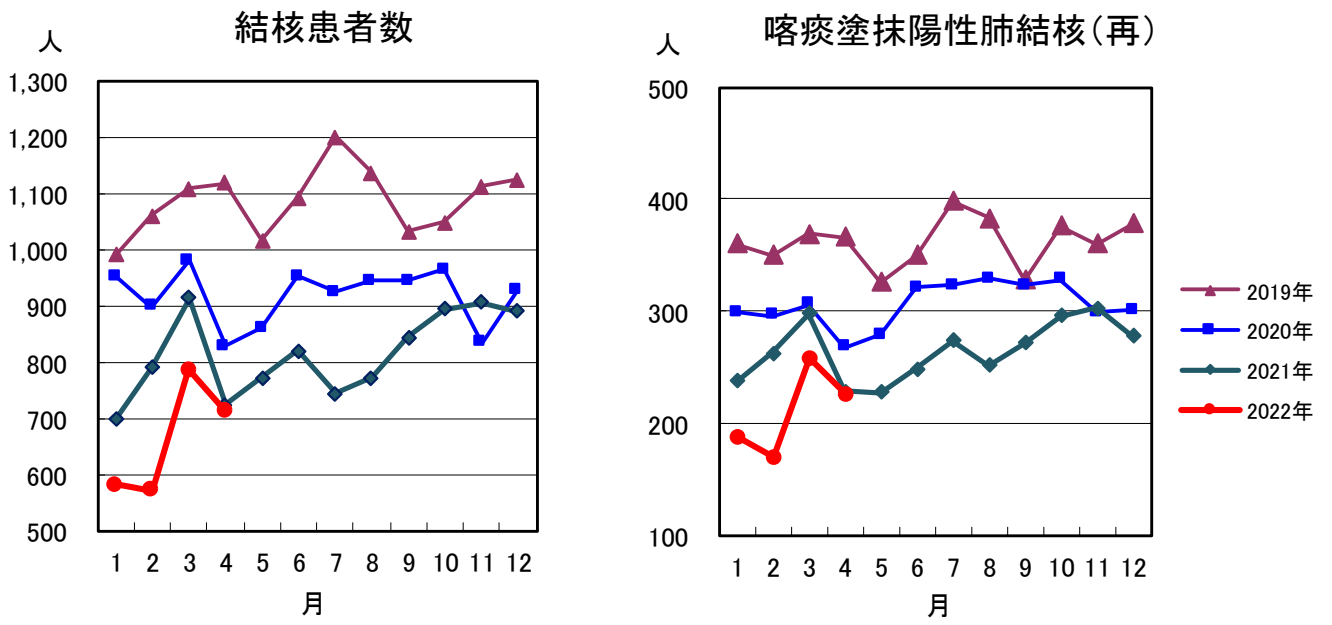


図2. 新登録結核患者数、性・年齢階層別、1-4月の累積、2022年

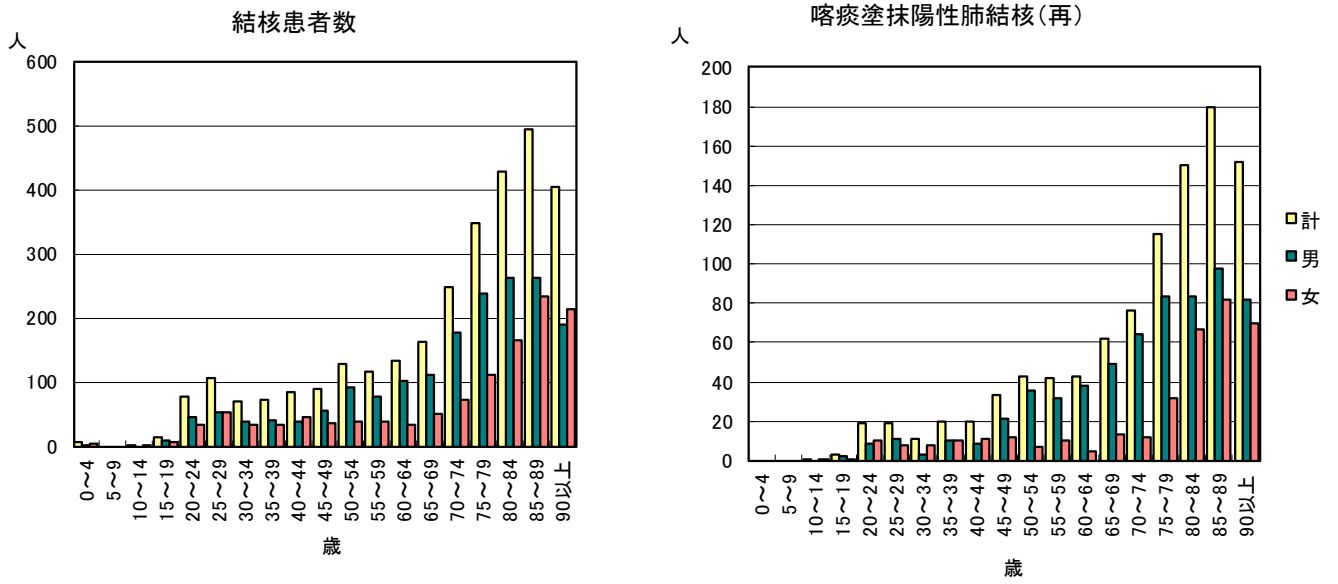


図3. 年換算結核罹患率、性・年齢階層別、1-4月の累積、2022年

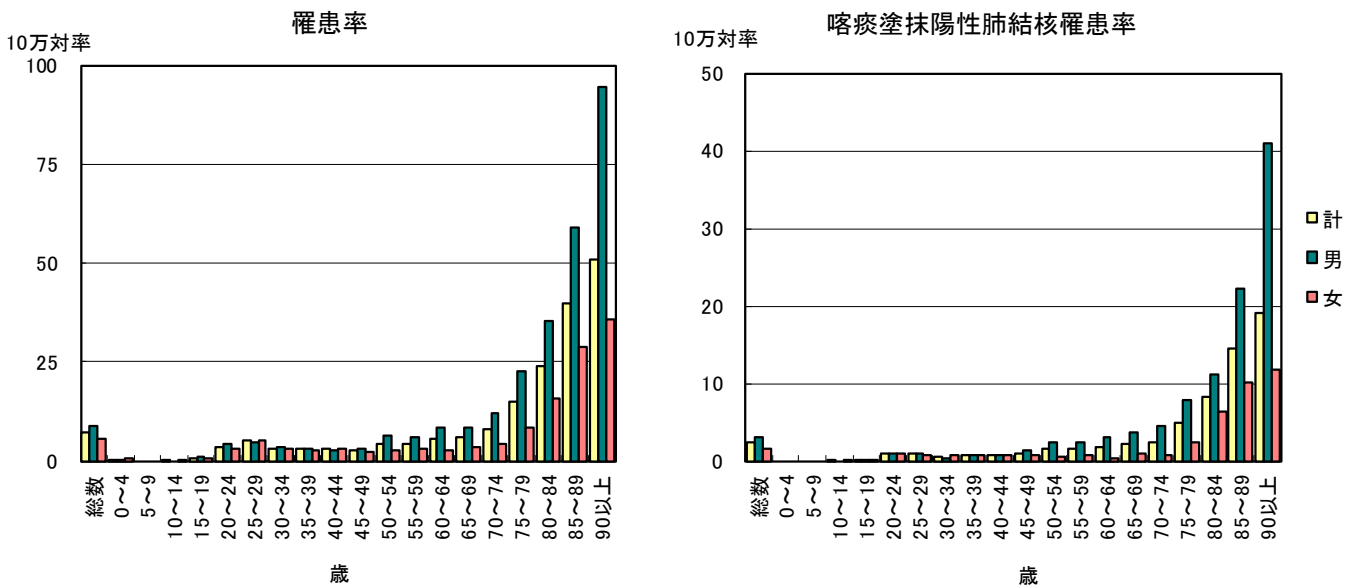


図4. 年換算結核罹患率、都道府県別、1-4月の累積、2022年

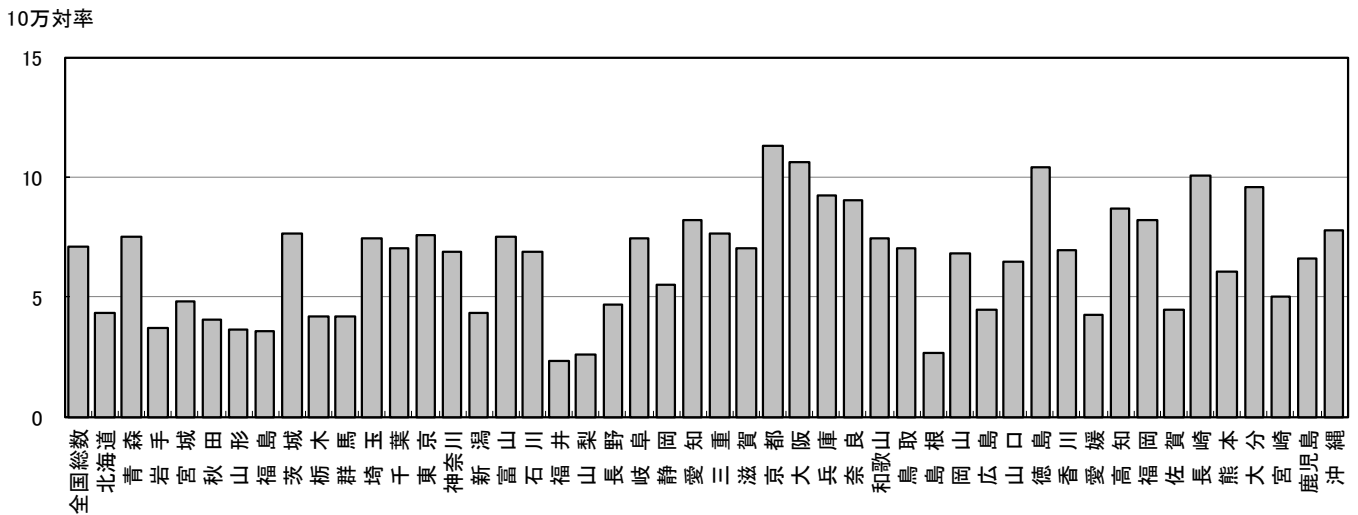


図5. 年換算結核罹患率、政令指定都市・特別区別(再掲)、1-4月の累積、2022年

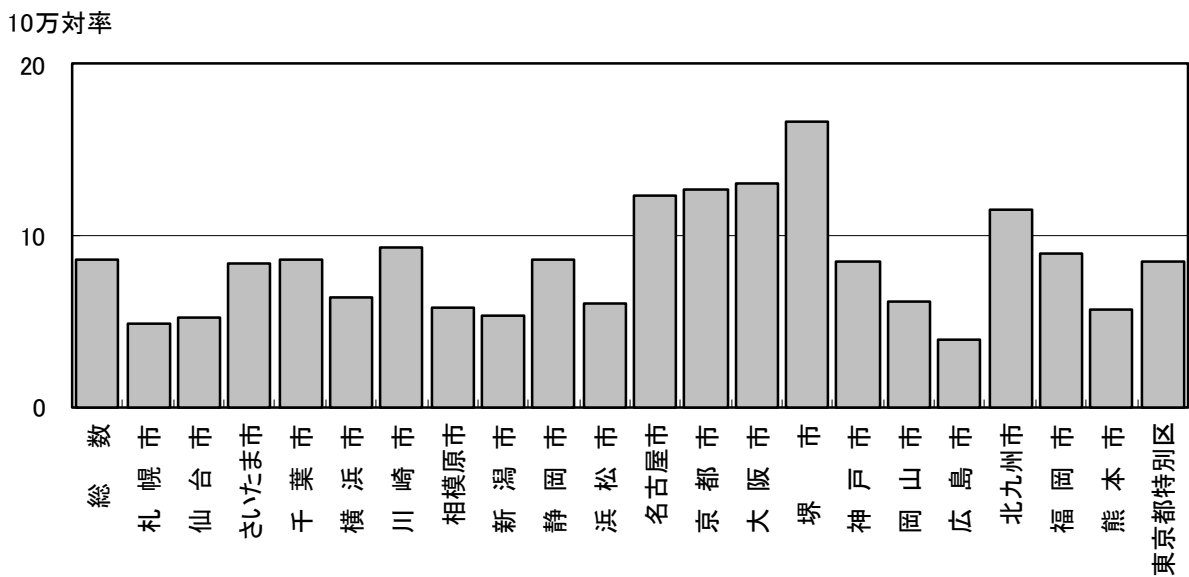


図6. 新登録潜在性結核感染症の
治療対象者数、月別
2019年～2022年

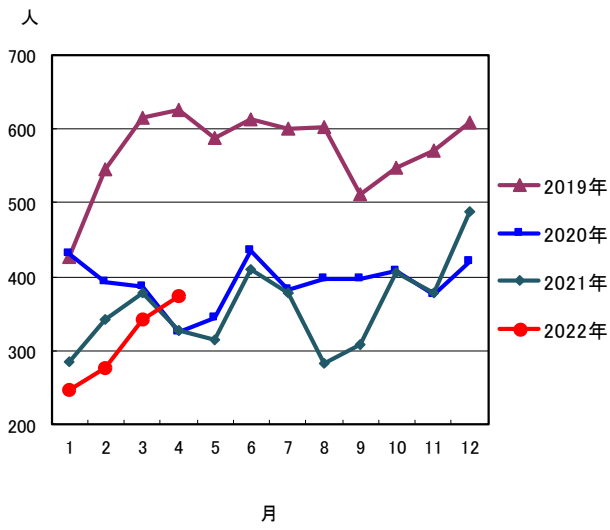


図7. 新登録潜在性結核感染症の治療対象者数、
性・年齢階層別、1-4月の累積、2022年

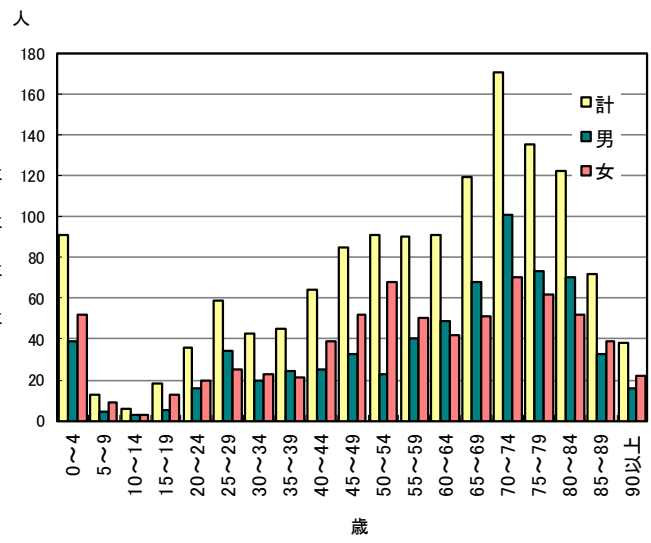


表1. 新登録結核患者数(率)、性・年齢階層別、2022年

	報告月(4月)			累積(1-4月)			累積(1-4月) 年換算罹患率*		
	総数	男	女	総数	男	女	総数	男	女
登録者総数	713	418	295	2,979	1,788	1,191	7.1	8.7	5.5
0~4歳	3	1	2	5	1	4	0.3	0.1	0.5
5~9歳	0	0	0	0	0	0	0.0	0.0	0.0
10~14歳	0	0	0	1	0	1	0.1	0.0	0.1
15~19歳	4	2	2	14	8	6	0.7	0.8	0.6
20~24歳	17	10	7	77	45	32	3.7	4.2	3.1
25~29歳	25	12	13	105	53	52	4.9	4.8	5.0
30~34歳	11	5	6	70	38	32	3.1	3.3	2.9
35~39歳	19	13	6	72	40	32	2.9	3.2	2.6
40~44歳	19	10	9	83	39	44	2.9	2.7	3.2
45~49歳	25	14	11	89	54	35	2.7	3.2	2.2
50~54歳	32	23	9	129	91	38	4.4	6.2	2.6
55~59歳	26	17	9	117	78	39	4.4	5.9	2.9
60~64歳	28	22	6	134	101	33	5.4	8.2	2.6
65~69歳	36	27	9	162	112	50	5.9	8.4	3.5
70~74歳	64	42	22	248	176	72	8.1	12.2	4.5
75~79歳	73	48	25	348	238	110	14.8	22.7	8.4
80~84歳	97	55	42	427	263	164	23.7	35.4	15.5
85~89歳	122	65	57	494	261	233	39.6	59.1	28.9
90歳以上	112	52	60	404	190	214	50.7	94.6	35.9

(注)4月の仮登録者 100人、4月の仮登録者と登録者の総数 813人
 *年換算罹患率(人口10万対): 累積新登録者数÷(人口×累積月数/12)×100,000
 人口:2020年10月1日現在総人口(人)を使用

表2. 新登録喀痰塗抹陽性肺結核患者数(率)、性・年齢階層別、2022年

	報告月(4月)			累積(1-4月)			累積(1-4月) 年換算罹患率*		
	総数	男	女	総数	男	女	総数	男	女
登録者総数	226	135	91	989	630	359	2.4	3.1	1.7
0~4歳	0	0	0	0	0	0	0.0	0.0	0.0
5~9歳	0	0	0	0	0	0	0.0	0.0	0.0
10~14歳	0	0	0	1	0	1	0.1	0.0	0.1
15~19歳	1	1	0	3	2	1	0.2	0.2	0.1
20~24歳	4	2	2	19	9	10	0.9	0.8	1.0
25~29歳	7	4	3	19	11	8	0.9	1.0	0.8
30~34歳	4	3	1	11	3	8	0.5	0.3	0.7
35~39歳	4	2	2	20	10	10	0.8	0.8	0.8
40~44歳	3	1	2	20	9	11	0.7	0.6	0.8
45~49歳	10	6	4	33	21	12	1.0	1.3	0.7
50~54歳	10	8	2	43	36	7	1.5	2.5	0.5
55~59歳	10	6	4	42	32	10	1.6	2.4	0.8
60~64歳	9	8	1	43	38	5	1.7	3.1	0.4
65~69歳	13	11	2	62	49	13	2.3	3.7	0.9
70~74歳	18	17	1	76	64	12	2.5	4.4	0.7
75~79歳	17	13	4	115	83	32	4.9	7.9	2.4
80~84歳	34	14	20	150	83	67	8.3	11.2	6.3
85~89歳	39	19	20	180	98	82	14.4	22.2	10.2
90歳以上	43	20	23	152	82	70	19.1	40.8	11.7

(注)*年換算罹患率(人口10万対): 累積新登録者数÷(人口×累積月数/12)×100,000
 人口:2020年10月1日現在総人口(人)を使用

表3. 新登録結核患者数(率)、都道府県別、2022年

	報告月(4月)		累積(1-4月)		累積(1-4月) 年換算罹患率*	
	新登録 結核患者数	肺・喀痰 塗抹陽性	新登録 結核患者数	肺・喀痰 塗抹陽性	新登録 結核患者数	肺・喀痰 塗抹陽性
全国総数	713	226	2,979	989	7.1	2.4
北海道	20	4	75	24	4.3	1.4
青森	5	0	31	10	7.5	2.4
岩手	6	2	15	5	3.7	1.2
宮城	10	8	37	20	4.8	2.6
秋田	3	1	13	4	4.1	1.3
山形	0	0	13	4	3.7	1.1
福島	4	2	22	7	3.6	1.1
茨城	22	8	73	28	7.6	2.9
栃木	5	5	27	13	4.2	2.0
群馬	4	2	27	9	4.2	1.4
埼玉	47	16	183	62	7.5	2.5
千葉	39	9	147	37	7.0	1.8
東京	82	38	355	131	7.6	2.8
神奈川	60	21	212	69	6.9	2.2
新潟	5	1	32	12	4.4	1.6
富山	6	3	26	11	7.5	3.2
石川	9	1	26	9	6.9	2.4
福井	2	1	6	2	2.3	0.8
山梨	2	0	7	1	2.6	0.4
長野	4	0	32	7	4.7	1.0
岐阜	11	2	49	15	7.4	2.3
静岡	11	3	67	24	5.5	2.0
愛知	52	12	207	64	8.2	2.5
三重	17	6	45	19	7.6	3.2
滋賀	7	2	33	8	7.0	1.7
京都	26	10	97	25	11.3	2.9
大阪	76	21	313	111	10.6	3.8
兵庫	37	11	168	61	9.2	3.3
奈良	9	2	40	13	9.1	2.9
和歌山	5	0	23	6	7.5	2.0
鳥取	4	1	13	2	7.0	1.1
島根	1	0	6	1	2.7	0.4
岡山	7	1	43	9	6.8	1.4
広島	3	2	42	18	4.5	1.9
山口	7	2	29	8	6.5	1.8
徳島	2	0	25	4	10.4	1.7
香川	7	2	22	8	6.9	2.5
愛媛	6	3	19	11	4.3	2.5
高知	5	2	20	7	8.7	3.0
福岡	38	10	141	42	8.2	2.5
佐賀	3	0	12	1	4.4	0.4
長崎	11	5	44	11	10.1	2.5
熊本	4	1	35	10	6.0	1.7
大分	11	2	36	12	9.6	3.2
宮崎	2	0	18	5	5.0	1.4
鹿児島	10	1	35	12	6.6	2.3
沖縄	6	3	38	17	7.8	3.5

(注) 表4の政令指定都市を含む

*年換算罹患率(人口10万対): 累積新登録者数÷(人口×累積月数/12)×100,000

人口: 2020年10月1日現在総人口(人)を使用

表4. 新登録結核患者数(率)、政令指定都市別(再掲)、2022年

	報告月(4月)		累積(1-4月)		累積(1-4月) 年換算罹患率*	
	新登録 結核患者数	肺・喀痰 塗抹陽性	新登録 結核患者数	肺・喀痰 塗抹陽性	新登録 結核患者数	肺・喀痰 塗抹陽性
総数(再掲)	250	85	1,082	373	8.6	3.0
札幌市	8	2	32	12	4.9	1.8
仙台市	6	4	19	10	5.2	2.7
さいたま市	11	3	37	9	8.4	2.0
千葉市	7	2	28	7	8.6	2.2
横浜市	25	9	81	28	6.4	2.2
川崎市	15	7	48	16	9.4	3.1
相模原市	2	1	14	5	5.8	2.1
新潟市	0	0	14	5	5.3	1.9
静岡市	3	1	20	8	8.7	3.5
浜松市	2	0	16	4	6.1	1.5
名古屋市	25	5	96	34	12.3	4.4
京都市	20	9	62	18	12.7	3.7
大阪市	17	4	120	41	13.1	4.5
堺市	8	3	46	22	16.7	8.0
神戸市	13	3	43	15	8.5	3.0
岡山市	3	0	15	3	6.2	1.2
広島市	0	0	16	7	4.0	1.7
北九州市	14	4	36	8	11.5	2.6
福岡市	9	2	48	15	8.9	2.8
熊本市	3	0	14	5	5.7	2.0
東京都特別区	59	26	277	101	8.5	3.1

(注) *年換算罹患率(人口10万対): 累積新登録者数 ÷ (人口 × 累積月数 / 12) × 100,000
人口: 2020年10月1日現在総人口(人)を使用

表5. 新登録潜在性結核感染症の治療対象者数、性・年齢階層別、2022年

	報告月(4月)			累積(1-4月)			累積(1-4月) (比) LTBI治療/結核患者		
	総数	男	女	総数	男	女	総数	男	女
登録者総数	373	177	196	1,389	676	713	0.5	0.4	0.6
0~4歳	16	8	8	91	39	52	18.2	39.0	13.0
5~9歳	1	0	1	13	4	9	-	-	-
10~14歳	1	1	0	6	3	3	6.0	-	3.0
15~19歳	9	4	5	18	5	13	1.3	0.6	2.2
20~24歳	16	5	11	36	16	20	0.5	0.4	0.6
25~29歳	21	9	12	59	34	25	0.6	0.6	0.5
30~34歳	11	7	4	43	20	23	0.6	0.5	0.7
35~39歳	19	10	9	45	24	21	0.6	0.6	0.7
40~44歳	22	11	11	64	25	39	0.8	0.6	0.9
45~49歳	22	5	17	85	33	52	1.0	0.6	1.5
50~54歳	28	6	22	91	23	68	0.7	0.3	1.8
55~59歳	21	14	7	90	40	50	0.8	0.5	1.3
60~64歳	25	14	11	91	49	42	0.7	0.5	1.3
65~69歳	33	21	12	119	68	51	0.7	0.6	1.0
70~74歳	36	17	19	171	101	70	0.7	0.6	1.0
75~79歳	39	21	18	135	73	62	0.4	0.3	0.6
80~84歳	30	17	13	122	70	52	0.3	0.3	0.3
85~89歳	12	3	9	72	33	39	0.1	0.1	0.2
90歳以上	11	4	7	38	16	22	0.1	0.1	0.1

表1の新登録結核患者数には含まれない(別掲)

LTBI: 潜在性結核感染症

表6. 新登録潜在性結核感染症の治療対象者数、都道府県別、2022年

	報告月(4月)	累積(1-4月)	
	LTBI 治療対象者数	LTBI 治療対象者数	(比) LTBI治療対象 ／結核患者
全国総数	373	1,389	0.47
北海道	16	56	0.75
青森	2	13	0.42
岩手	0	13	0.87
宮城	4	13	0.35
秋田	1	4	0.31
山形	0	4	0.31
福島	2	12	0.55
茨城	11	47	0.64
栃木	1	6	0.22
群馬	9	14	0.52
埼玉	20	81	0.44
千葉	28	89	0.61
東京都	49	197	0.55
神奈川県	26	93	0.44
新潟	5	20	0.63
富山	3	8	0.31
石川	3	8	0.31
福井	0	2	0.33
山梨	0	2	0.29
長野	2	17	0.53
岐阜	8	21	0.43
静岡	4	19	0.28
愛知	22	102	0.49
三重	2	7	0.16
滋賀	3	8	0.24
京都	8	31	0.32
大阪	44	134	0.43
兵庫	16	70	0.42
奈良	2	8	0.20
和歌山	1	5	0.22
鳥取	1	6	0.46
島根	0	2	0.33
岡山	4	20	0.47
広島	2	24	0.57
山口	6	15	0.52
徳島	0	4	0.16
香川	3	11	0.50
愛媛	0	4	0.21
高知	0	5	0.25
福岡	42	89	0.63
佐賀	1	5	0.42
長崎	3	11	0.25
熊本	3	20	0.57
大分	6	11	0.31
宮崎	1	3	0.17
鹿児島	2	20	0.57
沖縄	7	35	0.92

表3の新登録結核患者数には含まれない(別掲)

表7. 新登録潜在性結核感染症の治療対象者数、政令指定都市別(再掲)、2022年

	報告月(4月)	累積(1-4月)	
	LTBI 治療対象者数	LTBI 治療対象者数	(比) LTBI治療対象 ／結核患者
総数(再掲)	146	522	0.48
札幌市	8	28	0.88
仙台市	1	9	0.47
さいたま市	1	6	0.16
千葉市	9	22	0.79
横浜市	12	36	0.44
川崎市	11	28	0.58
相模原市	0	4	0.29
新潟市	0	5	0.36
静岡市	1	6	0.30
浜松市	1	3	0.19
名古屋市	12	53	0.55
京都市	5	19	0.31
大阪市	13	58	0.48
堺市	3	11	0.24
神戸市	8	19	0.44
岡山市	3	11	0.73
広島市	1	10	0.63
北九州市	9	23	0.64
福岡市	11	27	0.56
熊本市	2	7	0.50
東京都特別区	35	137	0.49

表4の新登録結核患者数には含まれない(別掲)