



結核登録者情報調査月報報告—2022年 5月概況—

<用語の説明>

確定月報： Ongoing で稼働している登録者情報システム（サーベイランス）に蓄積されたデータベースから当該月の新登録者に関する統計が定期的に集計されます。集計は翌月の第4金曜日に実施され、当該月の確定月報となります。

累積： Ongoing で稼働しているサーベイランスには遅れて登録されるものもあれば、仮登録から登録へ変更になるものもあります。それらすべてを含んだデータベースをもとに、1月から当該月までの新登録者を集計したものが累積と呼ぶ数になります。毎月の確定月報の総計ではありませんので、ご注意ください。

登録者情報システムを通して作成される月報報告から作成された図と表です。なお、月報が報告される時点と最終的に年報が確定される時点での月別新登録者数は異なります。また、年換算罹患率は累積数をもとに計算されますが、年初めの月では、年換算罹患率の変動は大きいと予想されます。月報報告を参照される際には、これらの問題にご留意ください。

【図】

- ・ 図1 新登録結核患者数、月別、2019年～2022年
- ・ 図2 新登録結核患者数、性・年齢階層別、1～5月の累積、2022年
- ・ 図3 年換算結核罹患率、性・年齢階層別、1～5月の累積、2022年
- ・ 図4 年換算結核罹患率、都道府県別、1～5月の累積、2022年
- ・ 図5 年換算結核罹患率、政令指定都市・特別区別（再掲）、1～5月の累積、2022年
- ・ 図6 新登録潜在性結核感染症の治療対象者数、月別、2019年～2022年
- ・ 図7 新登録潜在性結核感染症の治療対象者数、性・年齢階層別、1～5月の累積、2022年

【表】

- ・ 表1 新登録結核患者数（率）、性・年齢階層別
- ・ 表2 新登録喀痰塗抹陽性肺結核患者数（率）、性・年齢階層別
- ・ 表3 新登録結核患者数、都道府県別
- ・ 表4 新登録結核患者数、政令指定都市別（再掲）
- ・ 表5 新登録潜在性結核感染症の治療対象者数、性・年齢階層別
- ・ 表6 新登録潜在性結核感染症の治療対象者数、都道府県別
- ・ 表7 新登録潜在性結核感染症の治療対象者数、政令指定都市別（再掲）

図1. 新登録結核患者数、月別、2019年～2022年

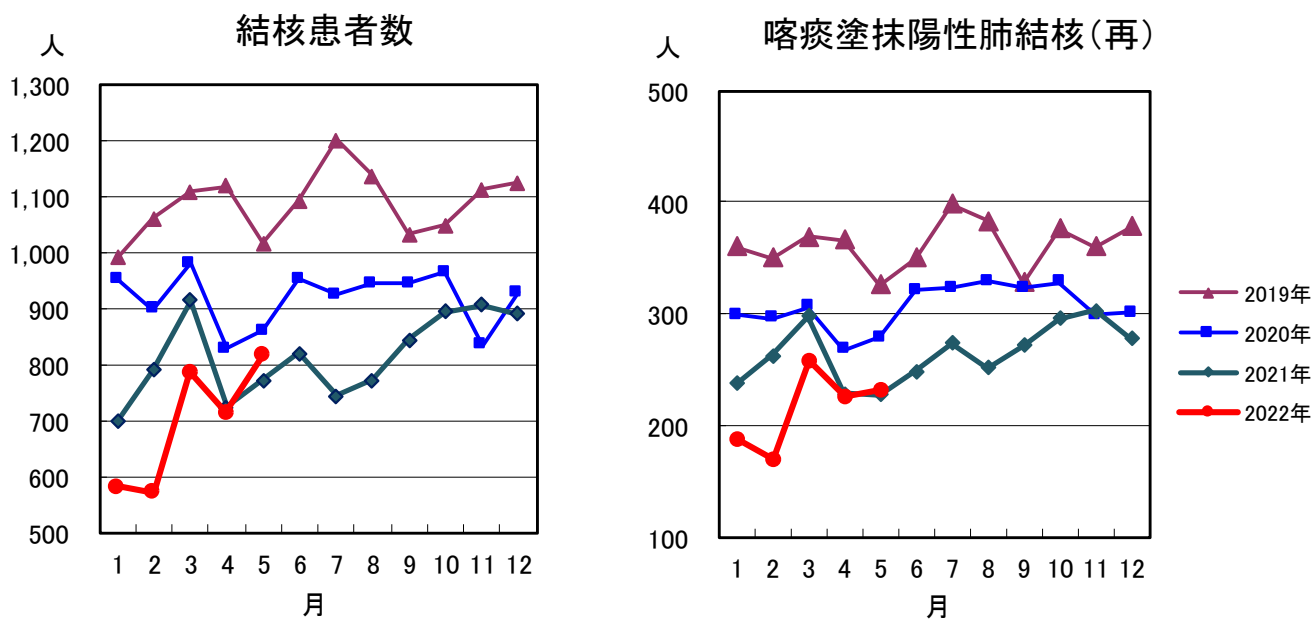


図2. 新登録結核患者数、性・年齢階層別、1-5月の累積、2022年

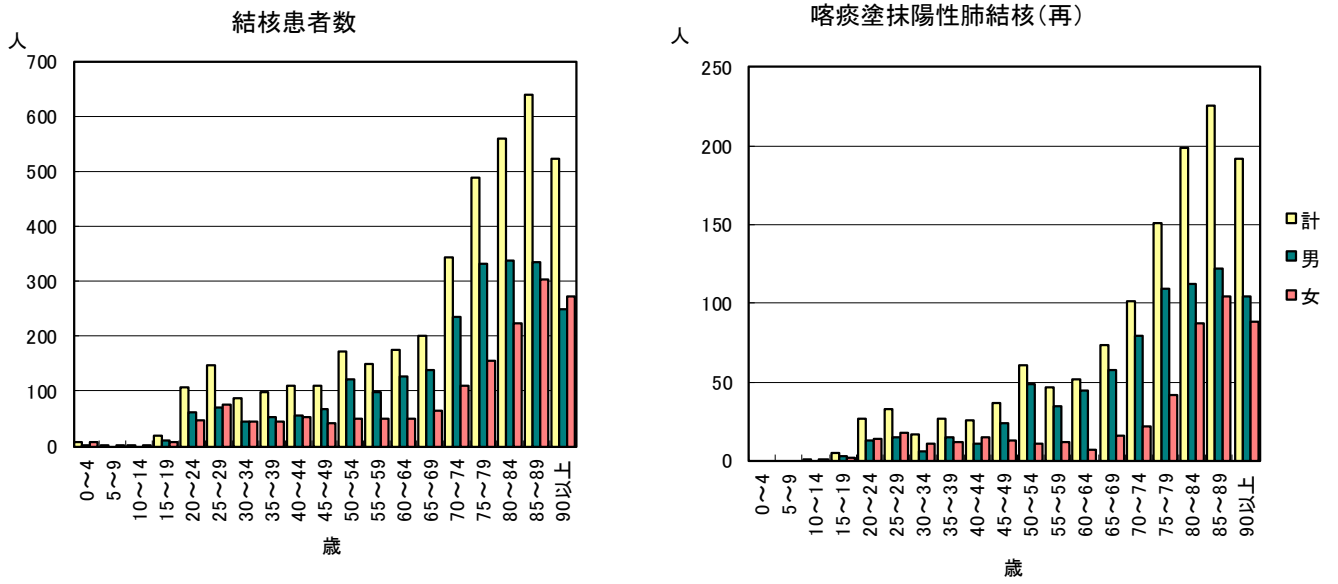


図3. 年換算結核罹患率、性・年齢階層別、1-5月の累積、2022年

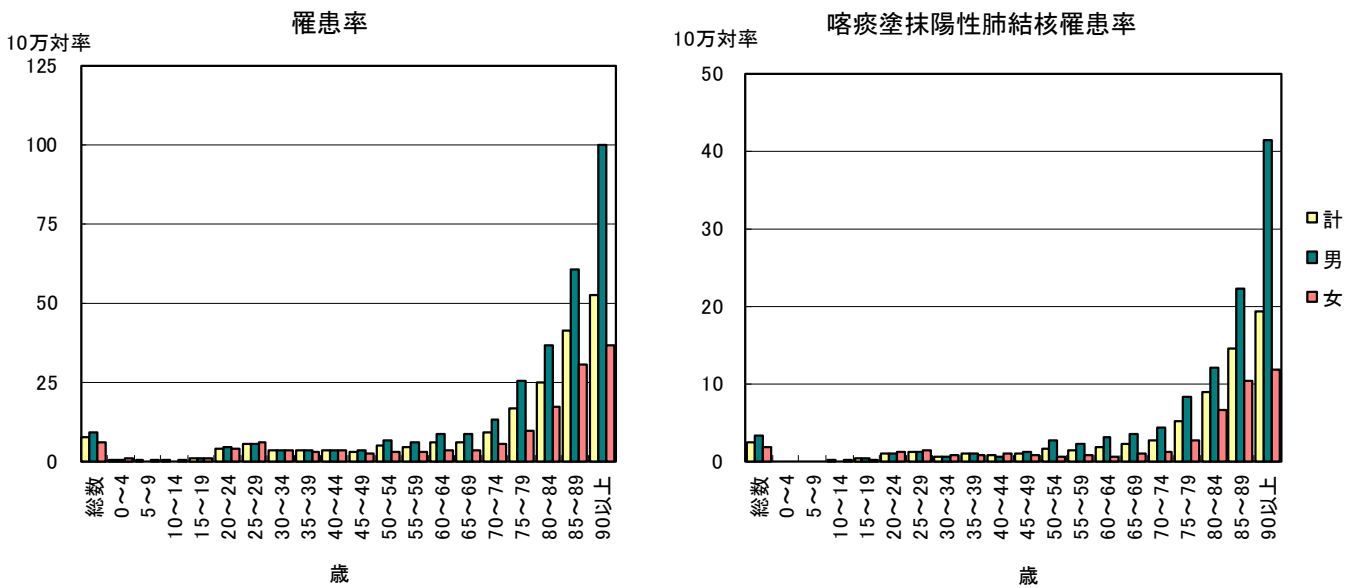


図4. 年換算結核罹患率、都道府県別、1-5月の累積、2022年

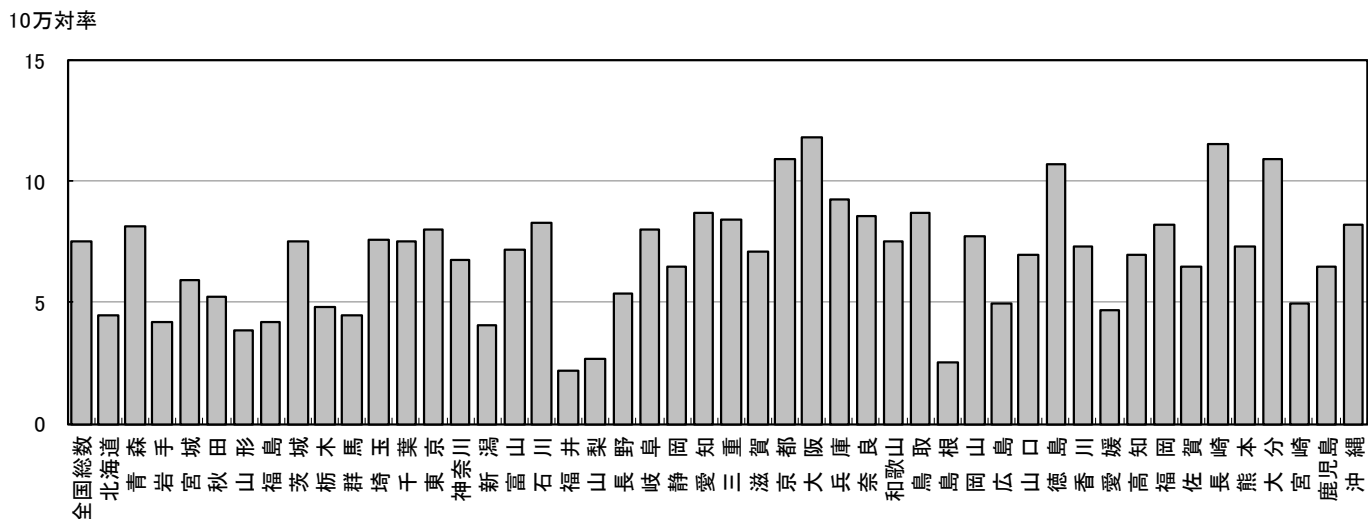


図5. 年換算結核罹患率、政令指定都市・特別区別(再掲)、1-5月の累積、2022年

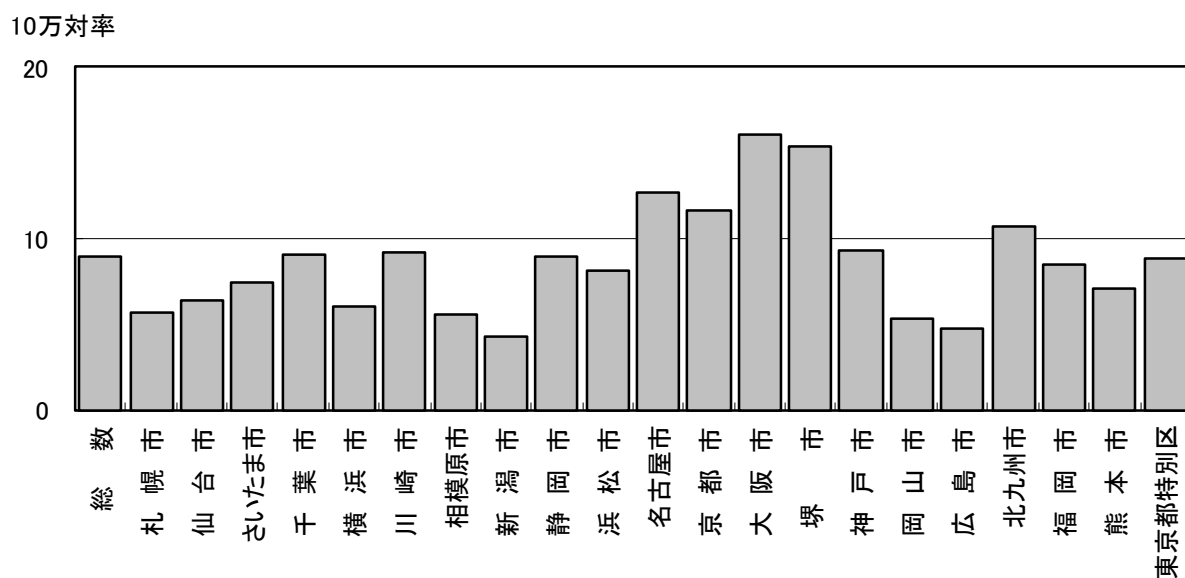


図6. 新登録潜在性結核感染症の
治療対象者数、月別
2019年～2022年

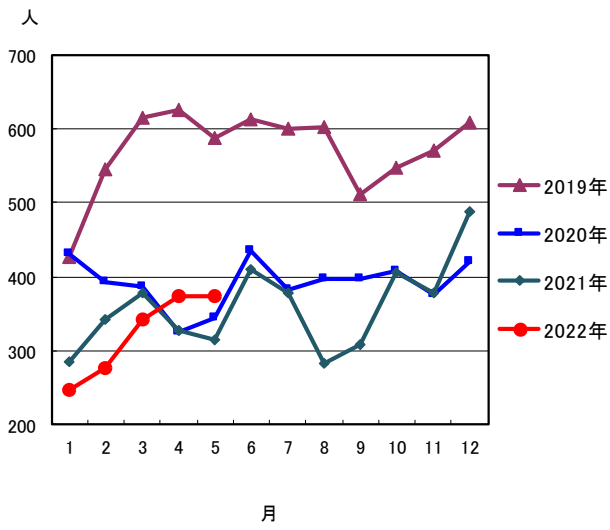


図7. 新登録潜在性結核感染症の治療対象者数、
性・年齢階層別、1-5月の累積、2022年

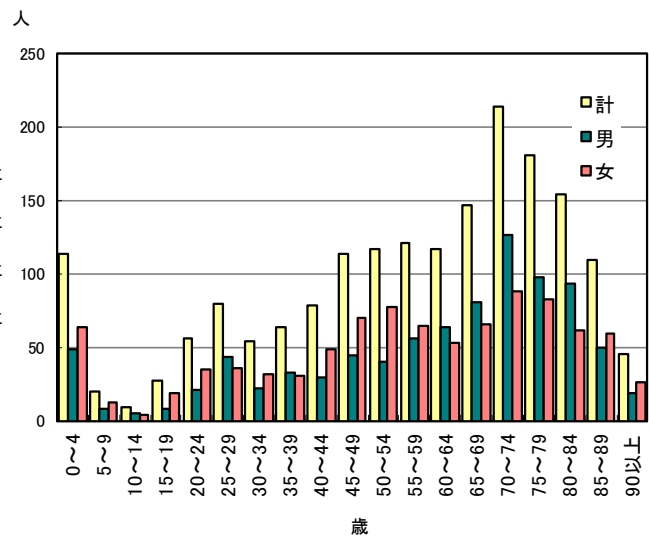


表1. 新登録結核患者数(率)、性・年齢階層別、2022年

	報告月(5月)			累積(1-5月)			累積(1-5月) 年換算罹患率*		
	総数	男	女	総数	男	女	総数	男	女
登録者総数	817	473	344	3,933	2,335	1,598	7.5	9.1	5.9
0~4歳	3	0	3	8	1	7	0.4	0.1	0.8
5~9歳	2	0	2	2	0	2	0.1	0.0	0.2
10~14歳	1	0	1	2	0	2	0.1	0.0	0.2
15~19歳	4	2	2	19	11	8	0.8	0.9	0.7
20~24歳	28	16	12	107	61	46	4.1	4.5	3.6
25~29歳	34	15	19	146	70	76	5.5	5.1	5.9
30~34歳	16	6	10	88	45	43	3.1	3.1	3.1
35~39歳	22	12	10	98	54	44	3.1	3.4	2.9
40~44歳	21	14	7	109	55	54	3.1	3.1	3.1
45~49歳	18	12	6	109	67	42	2.7	3.2	2.1
50~54歳	32	22	10	171	120	51	4.7	6.6	2.8
55~59歳	24	15	9	148	99	49	4.5	6.0	3.0
60~64歳	38	23	15	176	127	49	5.7	8.3	3.1
65~69歳	31	21	10	200	137	63	5.8	8.2	3.6
70~74歳	83	51	32	343	234	109	9.0	12.9	5.4
75~79歳	112	76	36	487	332	155	16.5	25.3	9.5
80~84歳	115	64	51	560	337	223	24.9	36.2	16.9
85~89歳	132	68	64	639	335	304	41.0	60.7	30.2
90歳以上	101	56	45	521	250	271	52.3	99.6	36.4

(注)5月の仮登録者 55人、5月の仮登録者と登録者の総数 872人

*年換算罹患率(人口10万対):累積新登録者数÷(人口×累積月数/12)×100,000

人口:2020年10月1日現在総人口(人)を使用

表2. 新登録喀痰塗抹陽性肺結核患者数(率)、性・年齢階層別、2022年

	報告月(5月)			累積(1-5月)			累積(1-5月) 年換算罹患率*		
	総数	男	女	総数	男	女	総数	男	女
登録者総数	232	139	93	1,274	799	475	2.4	3.1	1.8
0~4歳	0	0	0	0	0	0	0.0	0.0	0.0
5~9歳	0	0	0	0	0	0	0.0	0.0	0.0
10~14歳	0	0	0	1	0	1	0.0	0.0	0.1
15~19歳	2	1	1	5	3	2	0.2	0.2	0.2
20~24歳	8	4	4	27	13	14	1.0	1.0	1.1
25~29歳	9	2	7	33	15	18	1.2	1.1	1.4
30~34歳	6	3	3	17	6	11	0.6	0.4	0.8
35~39歳	6	5	1	27	15	12	0.9	0.9	0.8
40~44歳	3	1	2	26	11	15	0.7	0.6	0.9
45~49歳	4	3	1	37	24	13	0.9	1.2	0.6
50~54歳	13	10	3	60	49	11	1.6	2.7	0.6
55~59歳	3	2	1	47	35	12	1.4	2.1	0.7
60~64歳	8	6	2	52	45	7	1.7	2.9	0.4
65~69歳	8	7	1	73	57	16	2.1	3.4	0.9
70~74歳	17	8	9	101	79	22	2.6	4.4	1.1
75~79歳	33	23	10	151	109	42	5.1	8.3	2.6
80~84歳	40	25	15	199	112	87	8.8	12.0	6.6
85~89歳	41	21	20	226	122	104	14.5	22.1	10.3
90歳以上	31	18	13	192	104	88	19.3	41.4	11.8

(注)*年換算罹患率(人口10万対):累積新登録者数÷(人口×累積月数/12)×100,000

人口:2020年10月1日現在総人口(人)を使用

表3. 新登録結核患者数(率)、都道府県別、2022年

	報告月(5月)		累積(1-5月)		累積(1-5月) 年換算罹患率*	
	新登録 結核患者数	肺・喀痰 塗抹陽性	新登録 結核患者数	肺・喀痰 塗抹陽性	新登録 結核患者数	肺・喀痰 塗抹陽性
全国総数	817	232	3,933	1,274	7.5	2.4
北海道	20	4	98	29	4.5	1.3
青森	9	2	42	13	8.1	2.5
岩手	5	1	21	7	4.2	1.4
宮城	16	6	57	28	5.9	2.9
秋田	7	1	21	6	5.3	1.5
山形	1	0	17	5	3.8	1.1
福島	5	2	32	11	4.2	1.4
茨城	14	0	90	29	7.5	2.4
栃木	2	1	39	21	4.8	2.6
群馬	8	4	36	14	4.5	1.7
埼玉	46	20	233	85	7.6	2.8
千葉	43	15	197	55	7.5	2.1
東京	110	30	469	160	8.0	2.7
神奈川	42	12	260	82	6.8	2.1
新潟	5	0	37	12	4.0	1.3
富山	4	1	31	12	7.2	2.8
石川	7	2	39	12	8.3	2.5
福井	1	0	7	2	2.2	0.6
山梨	2	0	9	1	2.7	0.3
長野	12	5	46	12	5.4	1.4
岐阜	11	3	66	19	8.0	2.3
静岡	26	4	98	30	6.5	2.0
愛知	60	16	274	79	8.7	2.5
三重	15	4	62	23	8.4	3.1
滋賀	9	2	42	10	7.1	1.7
京都	20	6	117	32	10.9	3.0
大阪	96	32	435	156	11.8	4.2
兵庫	43	17	210	78	9.2	3.4
奈良	7	0	47	13	8.5	2.4
和歌山	5	1	29	7	7.5	1.8
鳥取	4	2	20	5	8.7	2.2
島根	1	0	7	1	2.5	0.4
岡山	14	4	61	15	7.8	1.9
広島	15	2	58	22	5.0	1.9
山口	9	3	39	10	7.0	1.8
徳島	6	1	32	5	10.7	1.7
香川	7	2	29	10	7.3	2.5
愛媛	6	2	26	13	4.7	2.3
高知	0	0	20	7	6.9	2.4
福岡	36	6	176	49	8.2	2.3
佐賀	4	1	22	5	6.5	1.5
長崎	15	1	63	14	11.5	2.6
熊本	16	7	53	17	7.3	2.3
大分	15	6	51	19	10.9	4.1
宮崎	2	0	22	7	4.9	1.6
鹿児島	7	4	43	16	6.5	2.4
沖縄	9	0	50	16	8.2	2.6

(注) 表4の政令指定都市を含む

*年換算罹患率(人口10万対): 累積新登録者数÷(人口×累積月数/12)×100,000

人口: 2020年10月1日現在総人口(人)を使用

表4. 新登録結核患者数(率)、政令指定都市別(再掲)、2022年

	報告月(5月)		累積(1-5月)		累積(1-5月) 年換算罹患率*	
	新登録 結核患者数	肺・喀痰 塗抹陽性	新登録 結核患者数	肺・喀痰 塗抹陽性	新登録 結核患者数	肺・喀痰 塗抹陽性
総数(再掲)	287	81	1,403	469	9.0	3.0
札幌市	12	2	47	15	5.7	1.8
仙台市	8	3	29	14	6.3	3.1
さいたま市	4	1	41	12	7.4	2.2
千葉市	9	4	37	11	9.1	2.7
横浜市	16	7	96	35	6.1	2.2
川崎市	10	2	59	18	9.2	2.8
相模原市	2	1	17	7	5.6	2.3
新潟市	0	0	14	5	4.3	1.5
静岡市	3	1	26	10	9.0	3.5
浜松市	11	2	27	6	8.2	1.8
名古屋市	27	8	123	41	12.7	4.2
京都市	9	5	71	24	11.6	3.9
大阪市	42	9	184	59	16.0	5.1
堺市	7	2	53	24	15.4	7.0
神戸市	16	3	59	18	9.3	2.8
岡山市	1	1	16	4	5.3	1.3
広島市	8	1	24	8	4.8	1.6
北九州市	6	1	42	9	10.7	2.3
福岡市	10	2	57	17	8.5	2.5
熊本市	8	3	22	8	7.1	2.6
東京都特別区	78	23	359	124	8.9	3.1

(注) *年換算罹患率(人口10万対): 累積新登録者数÷(人口×累積月数/12)×100,000
人口: 2020年10月1日現在総人口(人)を使用

表5. 新登録潜在性結核感染症の治療対象者数、性・年齢階層別、2022年

	報告月(5月)			累積(1-5月)			累積(1-5月) (比) LTBI治療/結核患者		
	総数	男	女	総数	男	女	総数	男	女
登録者総数	373	189	184	1,817	888	929	0.5	0.4	0.6
0~4歳	18	8	10	113	49	64	14.1	49.0	9.1
5~9歳	4	2	2	20	8	12	10.0	-	6.0
10~14歳	3	2	1	9	5	4	4.5	-	2.0
15~19歳	9	3	6	27	8	19	1.4	0.7	2.4
20~24歳	20	5	15	56	21	35	0.5	0.3	0.8
25~29歳	15	5	10	79	43	36	0.5	0.6	0.5
30~34歳	9	1	8	54	22	32	0.6	0.5	0.7
35~39歳	14	7	7	63	33	30	0.6	0.6	0.7
40~44歳	11	3	8	78	29	49	0.7	0.5	0.9
45~49歳	24	10	14	114	44	70	1.0	0.7	1.7
50~54歳	21	16	5	117	40	77	0.7	0.3	1.5
55~59歳	29	16	13	121	56	65	0.8	0.6	1.3
60~64歳	18	11	7	117	64	53	0.7	0.5	1.1
65~69歳	24	11	13	146	80	66	0.7	0.6	1.0
70~74歳	39	23	16	214	126	88	0.6	0.5	0.8
75~79歳	42	25	17	181	98	83	0.4	0.3	0.5
80~84歳	31	23	8	154	93	61	0.3	0.3	0.3
85~89歳	34	15	19	109	50	59	0.2	0.1	0.2
90歳以上	8	3	5	45	19	26	0.1	0.1	0.1

表1の新登録結核患者数には含まれない(別掲)

LTBI: 潜在性結核感染症

表6. 新登録潜在性結核感染症の治療対象者数、都道府県別、2022年

	報告月(5月)	累積(1-5月)	
	LTBI 治療対象者数	LTBI 治療対象者数	(比) LTBI治療対象 ／結核患者
全国総数	373	1,817	0.46
北海道	19	78	0.80
青森	1	16	0.38
岩手	6	19	0.90
宮城	4	19	0.33
秋田	2	7	0.33
山形	3	8	0.47
福島	0	13	0.41
茨城	7	53	0.59
栃木	0	7	0.18
群馬	3	16	0.44
埼玉	29	111	0.48
千葉	22	115	0.58
東京都	52	248	0.53
神奈川県	25	119	0.46
新潟	4	25	0.68
富山	2	11	0.35
石川	6	17	0.44
福井	0	2	0.29
山梨	2	4	0.44
長野	7	24	0.52
岐阜	5	32	0.48
静岡	9	29	0.30
愛知	21	126	0.46
三重	3	10	0.16
滋賀	1	9	0.21
京都	9	40	0.34
大阪	43	185	0.43
兵庫	17	88	0.42
奈良	3	11	0.23
和歌山	2	8	0.28
鳥取	0	10	0.50
島根	0	2	0.29
岡山	3	25	0.41
広島	5	32	0.55
山口	5	20	0.51
徳島	1	5	0.16
香川	4	15	0.52
愛媛	0	4	0.15
高知	0	5	0.25
福岡	30	119	0.68
佐賀	2	8	0.36
長崎	1	12	0.19
熊本	3	22	0.42
大分	2	13	0.25
宮崎	1	5	0.23
鹿児島	4	24	0.56
沖縄	5	46	0.92

表3の新登録結核患者数には含まれない(別掲)

表7. 新登録潜在性結核感染症の治療対象者数、政令指定都市別(再掲)、2022年

	報告月(5月)	累積(1-5月)	
	LTBI 治療対象者数	LTBI 治療対象者数	(比) LTBI治療対象 ／結核患者
総数(再掲)	140	670	0.48
札幌市	7	35	0.74
仙台市	1	11	0.38
さいたま市	6	12	0.29
千葉市	4	26	0.70
横浜市	13	50	0.52
川崎市	4	30	0.51
相模原市	2	6	0.35
新潟市	0	5	0.36
静岡市	0	7	0.27
浜松市	4	7	0.26
名古屋市	8	61	0.50
京都市	7	26	0.37
大阪市	22	88	0.48
堺市	5	16	0.30
神戸市	9	28	0.47
岡山市	0	11	0.69
広島市	0	10	0.42
北九州市	5	28	0.67
福岡市	10	37	0.65
熊本市	1	7	0.32
東京都特別区	32	169	0.47

表4の新登録結核患者数には含まれない(別掲)