



結核登録者情報調査月報報告—2022年6月概況—

<用語の説明>

確定月報： Ongoing で稼働している登録者情報システム（サーベイランス）に蓄積されたデータベースから当該月の新登録者に関する統計が定期的に集計されます。集計は翌月の第4金曜日に実施され、当該月の確定月報となります。

累積： Ongoing で稼働しているサーベイランスには遅れて登録されるものもあれば、仮登録から登録へ変更になるものもあります。それらすべてを含んだデータベースをもとに、1月から当該月までの新登録者を集計したものが累積と呼ぶ数になります。毎月の確定月報の総計ではありませんので、ご注意ください。

登録者情報システムを通して作成される月報報告から作成された図と表です。なお、月報が報告される時点と最終的に年報が確定される時点での月別新登録者数は異なります。また、年換算罹患率は累積数をもとに計算されますが、年初めの月では、年換算罹患率の変動は大きいと予想されます。月報報告を参照される際には、これらの問題にご留意ください。

【図】

- ・ 図1 新登録結核患者数、月別、2019年～2022年
- ・ 図2 新登録結核患者数、性・年齢階層別、1-6月の累積、2022年
- ・ 図3 年換算結核罹患率、性・年齢階層別、1-6月の累積、2022年
- ・ 図4 年換算結核罹患率、都道府県別、1-6月の累積、2022年
- ・ 図5 年換算結核罹患率、政令指定都市・特別区別（再掲）、1-6月の累積、2022年
- ・ 図6 新登録潜在性結核感染症の治療対象者数、月別、2019年～2022年
- ・ 図7 新登録潜在性結核感染症の治療対象者数、性・年齢階層別、1-6月の累積、2022年

【表】

- ・ 表1 新登録結核患者数（率）、性・年齢階層別
- ・ 表2 新登録喀痰塗抹陽性肺結核患者数（率）、性・年齢階層別
- ・ 表3 新登録結核患者数、都道府県別
- ・ 表4 新登録結核患者数、政令指定都市別（再掲）
- ・ 表5 新登録潜在性結核感染症の治療対象者数、性・年齢階層別
- ・ 表6 新登録潜在性結核感染症の治療対象者数、都道府県別
- ・ 表7 新登録潜在性結核感染症の治療対象者数、政令指定都市別（再掲）

図1. 新登録結核患者数、月別、2019年～2022年

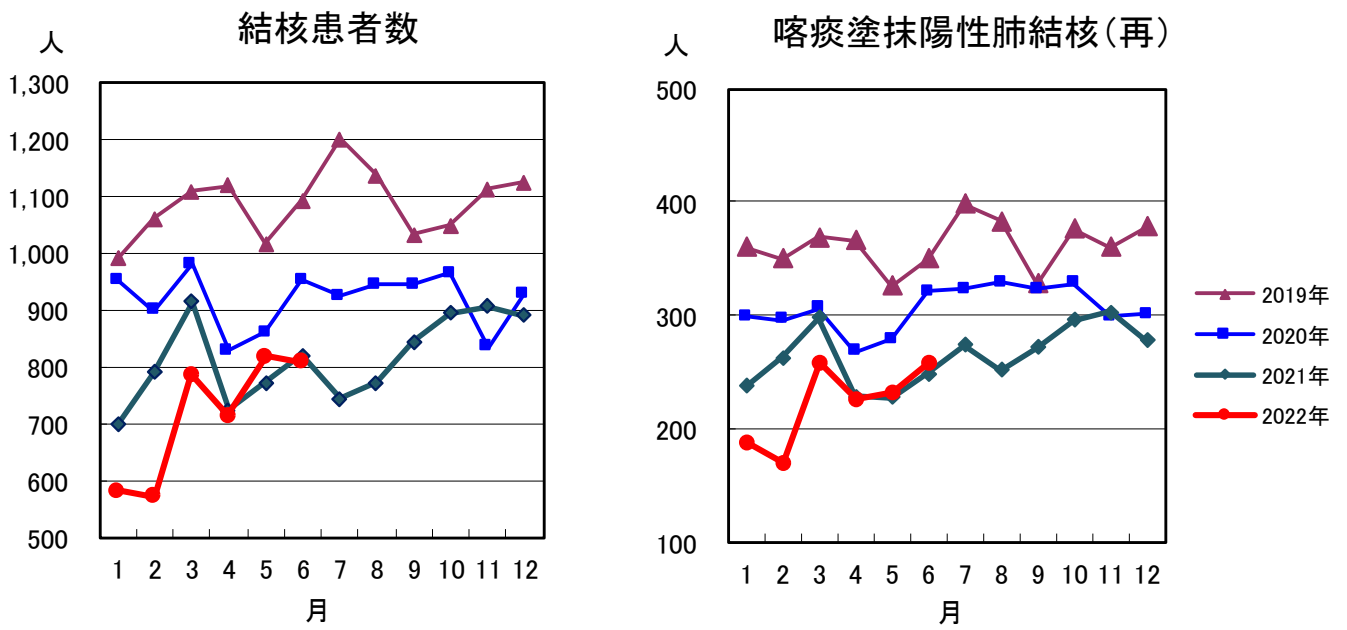


図2. 新登録結核患者数、性・年齢階層別、1-6月の累積、2022年

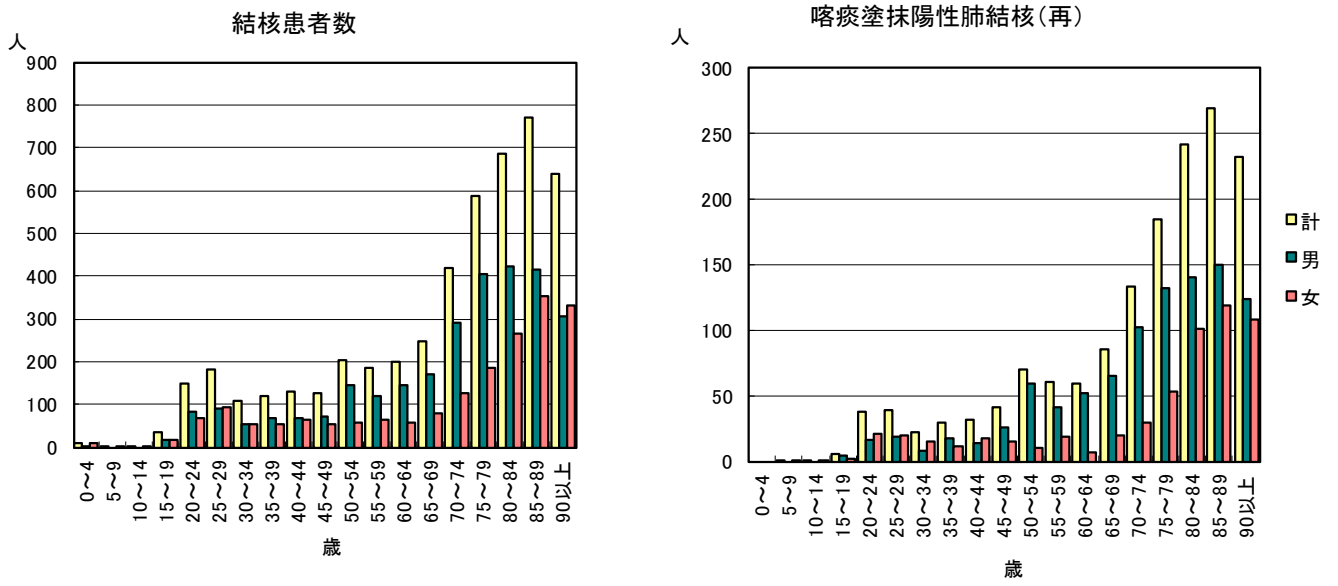


図3. 年換算結核罹患率、性・年齢階層別、1-6月の累積、2022年

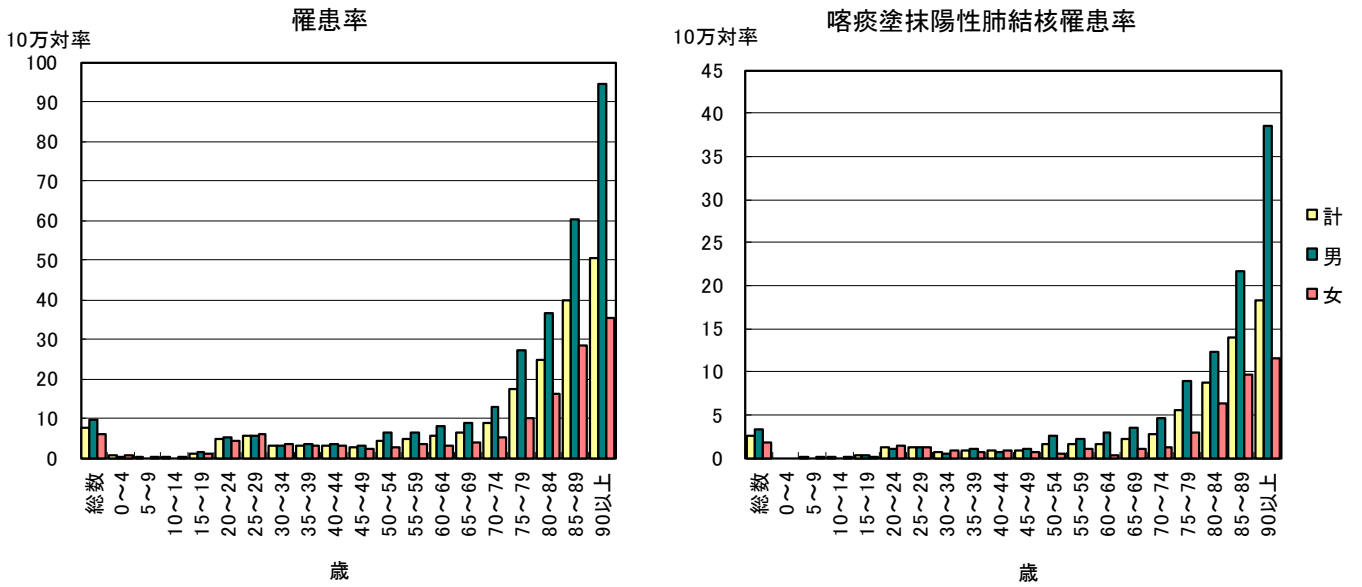


図4. 年換算結核罹患率、都道府県別、1-6月の累積、2022年

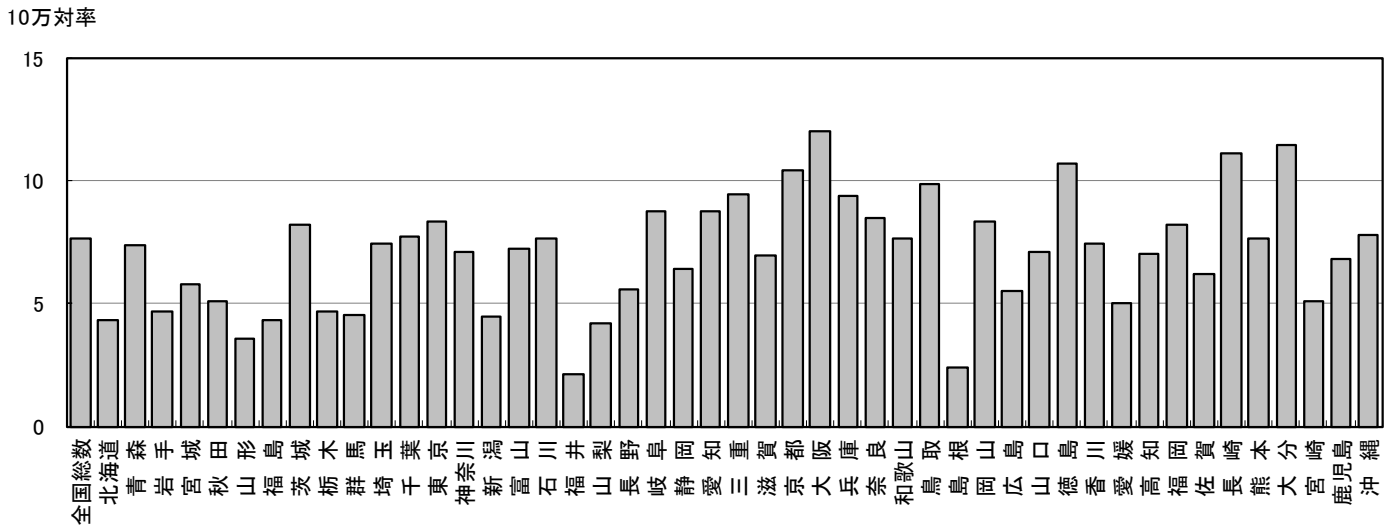


図5. 年換算結核罹患率、政令指定都市・特別区別(再掲)、1-6月の累積、2022年

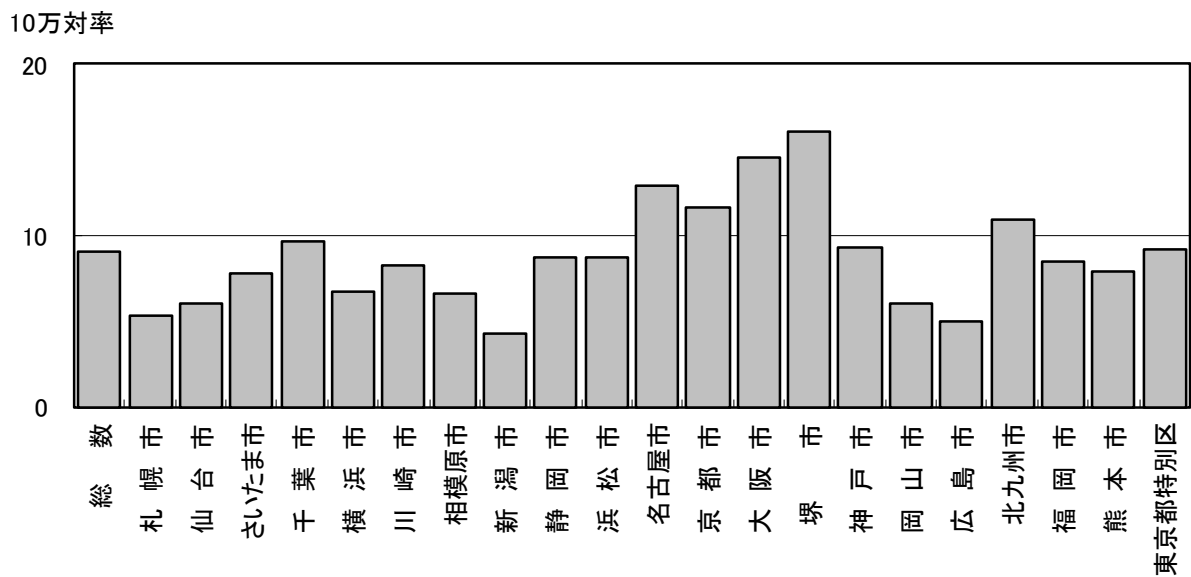


図6. 新登録潜在性結核感染症の治療対象者数、月別
2019年～2022年

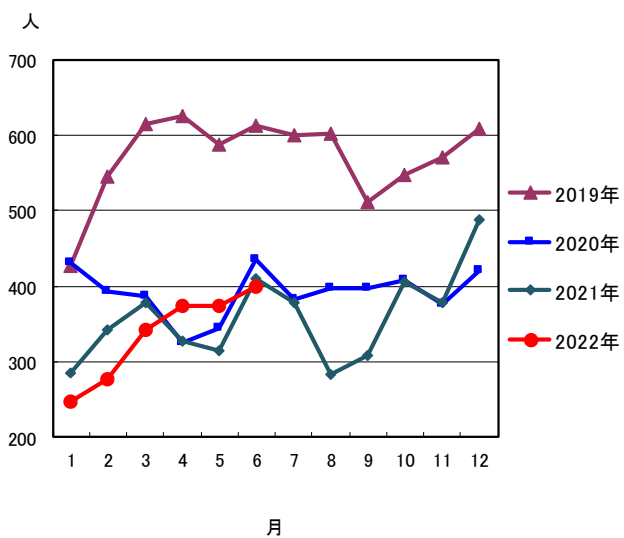


図7. 新登録潜在性結核感染症の治療対象者数、性・年齢階層別、1-6月の累積、2022年

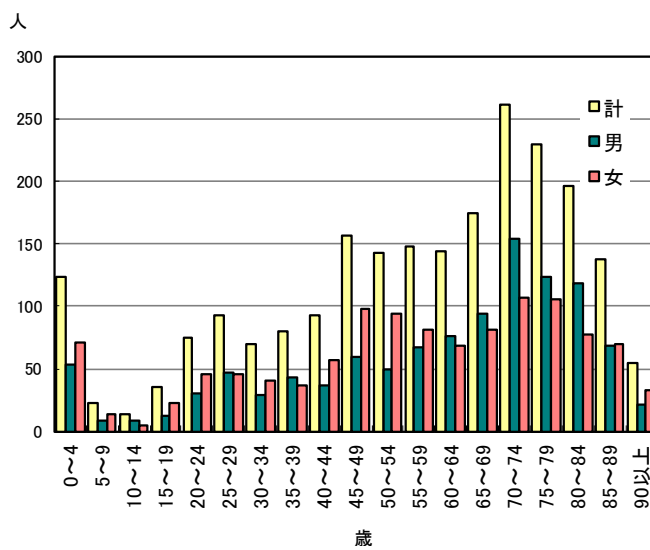


表1. 新登録結核患者数(率)、性・年齢階層別、2022年

	報告月(6月)			累積(1-6月)			累積(1-6月) 年換算罹患率*		
	総数	男	女	総数	男	女	総数	男	女
登録者総数	808	500	308	4,791	2,867	1,924	7.6	9.4	6.0
0~4歳	0	0	0	9	1	8	0.4	0.1	0.7
5~9歳	1	0	1	3	0	3	0.1	0.0	0.2
10~14歳	0	0	0	2	0	2	0.1	0.0	0.2
15~19歳	15	7	8	34	18	16	1.2	1.3	1.2
20~24歳	37	18	19	148	82	66	4.7	5.1	4.3
25~29歳	34	19	15	182	88	94	5.7	5.4	6.1
30~34歳	17	9	8	107	54	53	3.3	3.2	3.3
35~39歳	21	13	8	119	67	52	3.2	3.6	2.9
40~44歳	20	12	8	131	68	63	3.2	3.3	3.1
45~49歳	18	8	10	125	73	52	2.6	3.0	2.2
50~54歳	25	20	5	202	144	58	4.4	6.2	2.5
55~59歳	34	19	15	185	120	65	4.7	6.1	3.3
60~64歳	24	18	6	199	144	55	5.4	7.9	2.9
65~69歳	41	28	13	247	169	78	6.3	8.8	3.9
70~74歳	73	53	20	418	290	128	8.6	12.7	5.0
75~79歳	94	68	26	588	405	183	17.5	27.1	9.8
80~84歳	119	78	41	686	422	264	24.7	36.5	16.2
85~89歳	123	77	46	769	417	352	39.7	60.1	28.3
90歳以上	112	53	59	637	305	332	50.4	94.6	35.3

(注)6月の仮登録者 94人、6月の仮登録者と登録者の総数 902人

*年換算罹患率(人口10万対): 累積新登録者数÷(人口×累積月数/12)×100,000

人口: 2021年10月1日現在総人口(人)を使用

表2. 新登録喀痰塗抹陽性肺結核患者数(率)、性・年齢階層別、2022年

	報告月(6月)			累積(1-6月)			累積(1-6月) 年換算罹患率*		
	総数	男	女	総数	男	女	総数	男	女
登録者総数	258	165	93	1,548	975	573	2.5	3.2	1.8
0~4歳	0	0	0	0	0	0	0.0	0.0	0.0
5~9歳	1	0	1	1	0	1	0.0	0.0	0.1
10~14歳	0	0	0	1	0	1	0.0	0.0	0.1
15~19歳	1	1	0	6	4	2	0.2	0.3	0.1
20~24歳	10	3	7	38	17	21	1.2	1.1	1.4
25~29歳	6	4	2	39	19	20	1.2	1.2	1.3
30~34歳	5	2	3	23	8	15	0.7	0.5	0.9
35~39歳	2	2	0	30	18	12	0.8	1.0	0.7
40~44歳	6	3	3	32	14	18	0.8	0.7	0.9
45~49歳	4	2	2	41	26	15	0.8	1.1	0.6
50~54歳	10	10	0	70	59	11	1.5	2.5	0.5
55~59歳	13	7	6	61	42	19	1.6	2.1	1.0
60~64歳	8	8	0	59	52	7	1.6	2.8	0.4
65~69歳	13	9	4	86	66	20	2.2	3.5	1.0
70~74歳	30	22	8	133	103	30	2.8	4.5	1.2
75~79歳	32	22	10	185	132	53	5.5	8.8	2.8
80~84歳	39	26	13	242	141	101	8.7	12.2	6.2
85~89歳	42	27	15	269	150	119	13.9	21.6	9.6
90歳以上	36	17	19	232	124	108	18.4	38.4	11.5

(注)*年換算罹患率(人口10万対): 累積新登録者数÷(人口×累積月数/12)×100,000

人口: 2021年10月1日現在総人口(人)を使用

表3. 新登録結核患者数(率)、都道府県別、2022年

	報告月(6月)		累積(1-6月)		累積(1-6月) 年換算罹患率*	
	新登録 結核患者数	肺・喀痰 塗抹陽性	新登録 結核患者数	肺・喀痰 塗抹陽性	新登録 結核患者数	肺・喀痰 塗抹陽性
全国総数	808	258	4,791	1,548	7.6	2.5
北海道	14	4	113	33	4.4	1.3
青森	4	3	45	16	7.4	2.6
岩手	7	2	28	9	4.7	1.5
宮城	9	2	66	30	5.8	2.6
秋田	3	1	24	7	5.1	1.5
山形	2	1	19	6	3.6	1.1
福島	6	4	39	15	4.3	1.7
茨城	25	7	117	37	8.2	2.6
栃木	5	1	45	22	4.7	2.3
群馬	8	2	44	16	4.6	1.7
埼玉	40	13	274	99	7.5	2.7
千葉	46	8	243	63	7.7	2.0
東京	114	40	585	200	8.4	2.9
神奈川	63	15	327	97	7.1	2.1
新潟	10	2	49	14	4.5	1.3
富山	5	1	37	13	7.2	2.5
石川	4	1	43	13	7.6	2.3
福井	1	0	8	2	2.1	0.5
山梨	8	4	17	5	4.2	1.2
長野	11	5	57	17	5.6	1.7
岐阜	20	6	86	25	8.8	2.5
静岡	17	7	115	37	6.4	2.1
愛知	49	15	329	94	8.8	2.5
三重	21	7	83	30	9.5	3.4
滋賀	7	3	49	13	6.9	1.8
京都	16	4	133	39	10.4	3.0
大阪	81	34	528	194	12.0	4.4
兵庫	44	14	254	94	9.4	3.5
奈良	9	4	56	17	8.5	2.6
和歌山	4	2	35	10	7.7	2.2
鳥取	6	3	27	9	9.8	3.3
島根	1	0	8	1	2.4	0.3
岡山	13	5	78	20	8.3	2.1
広島	18	6	77	28	5.5	2.0
山口	7	1	47	11	7.1	1.7
徳島	6	3	38	8	10.7	2.2
香川	6	3	35	13	7.4	2.8
愛媛	6	2	33	15	5.0	2.3
高知	3	3	24	10	7.0	2.9
福岡	35	7	211	58	8.2	2.3
佐賀	3	0	25	5	6.2	1.2
長崎	5	3	72	17	11.1	2.6
熊本	14	3	66	20	7.6	2.3
大分	13	1	64	20	11.5	3.6
宮崎	5	2	27	9	5.1	1.7
鹿児島	9	3	54	20	6.9	2.5
沖縄	5	1	57	17	7.8	2.3

(注) 表4の政令指定都市を含む

*年換算罹患率(人口10万対): 累積新登録者数÷(人口×累積月数/12)×100,000

人口: 2021年10月1日現在総人口(人)を使用

表4. 新登録結核患者数(率)、政令指定都市別(再掲)、2022年

	報告月(6月)		累積(1-6月)		累積(1-6月) 年換算罹患率*	
	新登録 結核患者数	肺・喀痰 塗抹陽性	新登録 結核患者数	肺・喀痰 塗抹陽性	新登録 結核患者数	肺・喀痰 塗抹陽性
総数(再掲)	298	94	1,703	566	9.1	3.0
札幌市	6	1	53	16	5.4	1.6
仙台市	4	2	33	16	6.0	2.9
さいたま市	11	5	52	17	7.8	2.6
千葉市	10	1	47	12	9.6	2.5
横浜市	30	11	127	47	6.7	2.5
川崎市	5	0	64	18	8.3	2.3
相模原市	7	0	24	7	6.6	1.9
新潟市	3	1	17	6	4.3	1.5
静岡市	4	0	30	10	8.7	2.9
浜松市	8	5	35	11	8.8	2.8
名古屋市	28	10	151	50	13.0	4.3
京都市	14	4	85	29	11.7	4.0
大阪市	16	7	200	66	14.5	4.8
堺市	13	7	66	31	16.1	7.6
神戸市	12	1	71	20	9.4	2.6
岡山市	5	2	22	6	6.1	1.7
広島市	5	0	30	8	5.0	1.3
北九州市	9	1	51	10	10.9	2.1
福岡市	12	3	69	21	8.5	2.6
熊本市	8	0	29	8	7.9	2.2
東京都特別区	88	33	447	157	9.2	3.2

(注) *年換算罹患率(人口10万対): 累積新登録者数 ÷ (人口 × 累積月数 / 12) × 100,000
人口: 2021年10月1日現在総人口(人)を使用

表5. 新登録潜在性結核感染症の治療対象者数、性・年齢階層別、2022年

	報告月(6月)			累積(1-6月)			累積(1-6月) (比) LTBI治療/結核患者		
	総数	男	女	総数	男	女	総数	男	女
登録者総数	399	186	213	2,250	1,097	1,153	0.5	0.4	0.6
0~4歳	9	4	5	124	53	71	13.8	53.0	8.9
5~9歳	1	0	1	22	9	13	7.3	-	4.3
10~14歳	3	2	1	13	8	5	6.5	-	2.5
15~19歳	7	4	3	35	12	23	1.0	0.7	1.4
20~24歳	19	9	10	75	30	45	0.5	0.4	0.7
25~29歳	14	4	10	93	47	46	0.5	0.5	0.5
30~34歳	15	6	9	70	29	41	0.7	0.5	0.8
35~39歳	13	6	7	80	43	37	0.7	0.6	0.7
40~44歳	14	5	9	93	36	57	0.7	0.5	0.9
45~49歳	39	11	28	157	59	98	1.3	0.8	1.9
50~54歳	22	7	15	143	49	94	0.7	0.3	1.6
55~59歳	25	10	15	148	67	81	0.8	0.6	1.2
60~64歳	27	12	15	144	76	68	0.7	0.5	1.2
65~69歳	27	12	15	175	94	81	0.7	0.6	1.0
70~74歳	45	27	18	261	154	107	0.6	0.5	0.8
75~79歳	42	23	19	229	124	105	0.4	0.3	0.6
80~84歳	42	25	17	196	118	78	0.3	0.3	0.3
85~89歳	26	17	9	138	68	70	0.2	0.2	0.2
90歳以上	9	2	7	54	21	33	0.1	0.1	0.1

表1の新登録結核患者数には含まれない(別掲)

LTBI: 潜在性結核感染症

表6. 新登録潜在性結核感染症の治療対象者数、都道府県別、2022年

	報告月(6月)	累積(1-6月)	
	LTBI 治療対象者数	LTBI 治療対象者数	(比) LTBI治療対象 ／結核患者
全国総数	399	2,250	0.47
北海道	14	94	0.83
青森	6	22	0.49
岩手	5	24	0.86
宮城	10	29	0.44
秋田	0	7	0.29
山形	1	9	0.47
福島	1	14	0.36
茨城	13	66	0.56
栃木	0	7	0.16
群馬	7	23	0.52
埼玉	21	131	0.48
千葉	20	136	0.56
東京都	59	312	0.53
神奈川県	28	150	0.46
新潟	3	28	0.57
富山	4	16	0.43
石川	7	24	0.56
福井	0	2	0.25
山梨	5	9	0.53
長野	8	32	0.56
岐阜	7	39	0.45
静岡県	3	32	0.28
愛知県	21	151	0.46
三重	1	11	0.13
滋賀	4	13	0.27
京都	7	48	0.36
大阪	31	227	0.43
兵庫	23	111	0.44
奈良	4	15	0.27
和歌山	0	8	0.23
鳥取	0	10	0.37
島根	0	2	0.25
岡山	5	31	0.40
広島	13	45	0.58
山口	5	26	0.55
徳島	1	6	0.16
香川	4	19	0.54
愛媛	2	6	0.18
高知	1	6	0.25
福岡	30	149	0.71
佐賀	0	8	0.32
長崎	5	19	0.26
熊本	6	29	0.44
大分	5	18	0.28
宮崎	1	6	0.22
鹿児島	2	26	0.48
沖縄	6	54	0.95

表3の新登録結核患者数には含まれない(別掲)

表7. 新登録潜在性結核感染症の治療対象者数、政令指定都市別(再掲)、2022年

	報告月(6月)	累積(1-6月)	
	LTBI 治療対象者数	LTBI 治療対象者数	(比) LTBI治療対象 ／結核患者
総数(再掲)	137	810	0.48
札幌市	6	41	0.77
仙台市	3	14	0.42
さいたま市	6	18	0.35
千葉市	3	29	0.62
横浜市	9	62	0.49
川崎市	8	38	0.59
相模原市	3	9	0.38
新潟市	2	7	0.41
静岡市	1	8	0.27
浜松市	1	8	0.23
名古屋市	7	68	0.45
京都市	7	33	0.39
大阪市	8	96	0.48
堺市	3	19	0.29
神戸市	8	36	0.51
岡山市	1	12	0.55
広島市	3	13	0.43
北九州市	7	35	0.69
福岡市	8	45	0.65
熊本市	3	11	0.38
東京都特別区	40	208	0.47

表4の新登録結核患者数には含まれない(別掲)