

【小児】

表1 新登録小児結核患者数(登録率)および特定肺外結核、1965～2021年

Table 1 Number and rates of childhood tuberculosis patients and specific extra-pulmonary tuberculosis, 1965-2021

年 Year	0～14歳新登録患者 Newly notified tuberculosis aged 0-14 yrs		結核性髄膜炎数 No. of meningeal tuberculosis		粟粒結核数 No. of miliary tuberculosis	
	数 Number	率 Rate	0～14歳	0～4歳(率)	0～14歳	0～4歳(率)
			0-14 yrs	0-4 yrs (Rate)	0-14 yrs	0-4 yrs (Rate)
1965	44,180	175.6	—	—	—	—
1970	18,197	73.4	—	—	—	—
1975	4,905	18.0	28	22 (0.221)	—	—
1980	1,893	6.9	22	14 (0.164)	—	—
1985	1,088	4.2	—	—	—	—
1990	518	2.3	9	4 (0.061)	10	8 (0.122)
1995	340	1.7	8	8 (0.136)	8	8 (0.136)
2000	220	1.2	7	4 (0.069)	3	3 (0.052)
2005	117	0.7	3	1 (0.018)	3	1(0.018)
2010	89	0.5	0	0	0	0
2011	84	0.5	1	0	2	1(0.019)
2012	63	0.4	1	1(0.019)	0	0
2013	66	0.4	2	2(0.038)	0	0
2014	49	0.3	5	2(0.038)	2	1(0.019)
2015	51	0.3	1	1(0.020)	1	0
2016	59	0.4	2	2(0.040)	1	1(0.020)
2017	59	0.4	2	1(0.020)	3	3(0.061)
2018	51	0.3	1	1(0.021)	1	1(0.021)
2019	38	0.2	0	0	3	2(0.042)
2020	52	0.3	1	1(0.022)	1	1(0.022)
2021	29	0.2	0	0	1	1(0.023)

肺外結核: 重複あり

Extra-pulmonary tuberculosis: Cases are counted independently.

率: 当該年齢人口10万対率

Rate: per 100,000

—: 情報なし

—: Not available

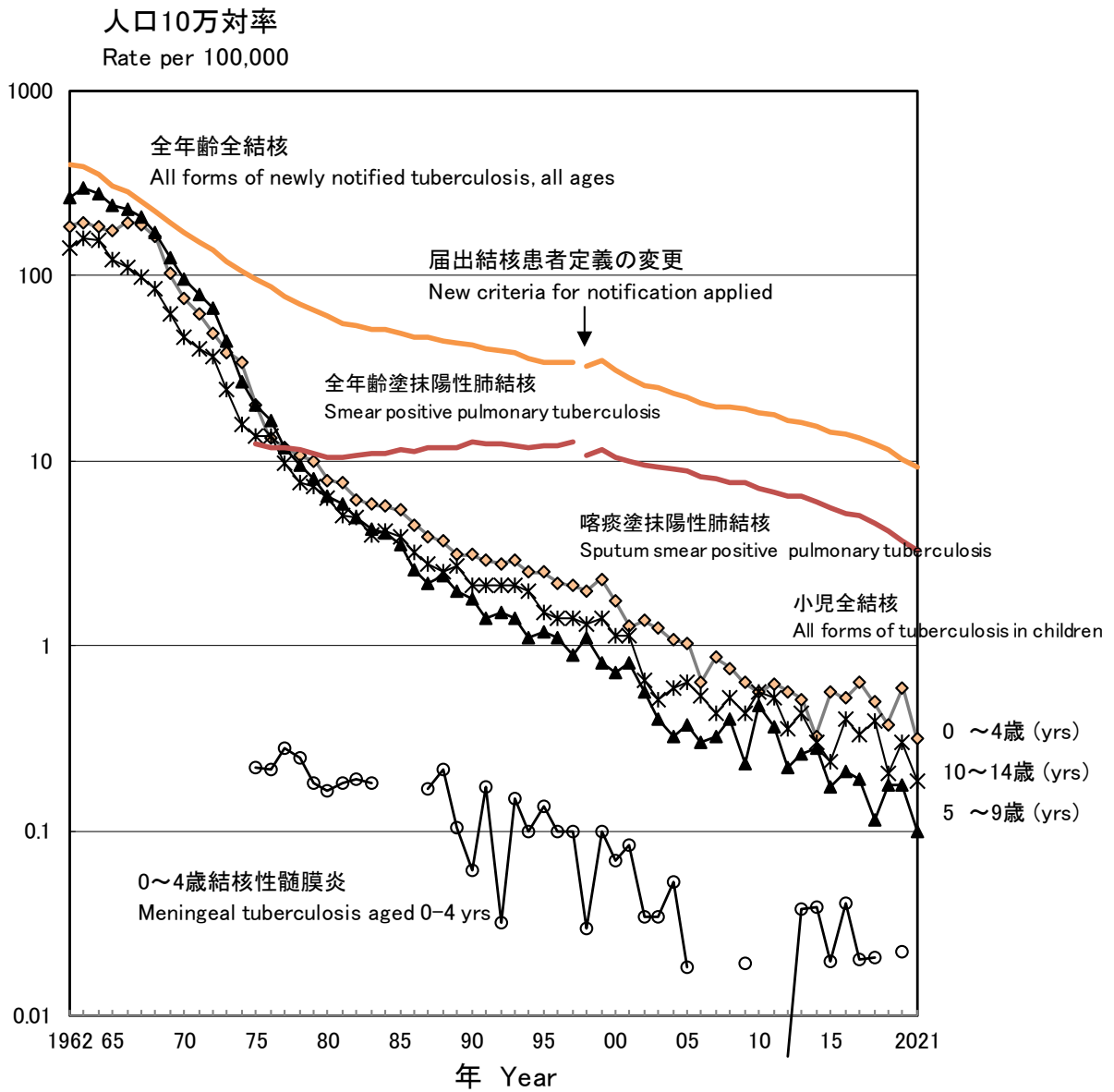


図 1 小児結核登録率の推移、人口10万対、1962～2021年

Fig. 1 Trend of childhood tuberculosis notification rates, per 100,000 population, 1962-2021

表 2 年齢別発見方法別小児結核患者数、2021年

Table 2 Number of newly notified childhood tuberculosis patients by age and mode of detection, 2021

	年齢(歳) Age (yrs)														計 Total	
	0	1	2	3	4	5	6	7	8	9	10	11	12	13		14
学校健診 School mass-investigation	-	-	-	-	-	-	-	-	-	-	-	1	-	-	-	1
家族接触者健診 Family contact investigation	-	3	1	1	-	-	1	-	1	-	-	-	2	-	2	11
他接触者健診 Other contact investigation	-	-	-	-	-	-	-	-	-	-	-	-	-	-	-	-
医療機関 At clinics/hospitals (with symptoms)	3	1	1	-	-	-	-	1	-	1	-	2	2	1	-	12
その他 Others	3	1	-	-	-	-	-	-	1	-	-	-	-	-	-	5
計 Total	6	5	2	1	-	-	1	1	2	1	-	3	4	1	2	29

表 3 小児結核患者および潜在性結核感染症の治療者における年齢別BCG接種率、2021年

Table 3 Proportion of BCG vaccinated cases among newly notified childhood tuberculosis patients and LTBI cases, 2021

	年齢 Age in years										0-4	5-9	10-14	計 Total	
	月齢 Age in months				年齢 Age in years										計 Total
	0-2	3-5	6-8	9-11	0	1	2	3	4						
結核患者数 Tuberculosis cases	1	3	2	0	6	5	2	1	0	14	5	10	29		
BCG接種者 BCG vaccinated	0	2	2	0	4	4	1	0	0	9	1	4	14		
BCG未接種 BCG not vaccinated	0	1	0	0	1	1	0	1	0	3	1	0	4		
BCG不明 BCG unknown	1	0	0	0	1	0	1	0	0	2	3	6	11		
BCG接種率(%) [*] BCG vaccinated (%) [*]		66.7	100.0		80.0	80.0	100.0	0.0		75.0	50.0	100.0	77.8		
潜在性結核感染症 LTBI	27	73	122	21	243	14	9	8	7	281	35	28	344		
BCG接種者 BCG vaccinated	0	45	95	13	153	9	7	5	4	178	21	12	211		
BCG未接種 BCG not vaccinated	21	10	4	1	36	0	1	1	0	38	0	0	38		
BCG不明 BCG unknown	6	18	23	7	54	5	1	2	3	65	14	16	95		
BCG接種率(%) [*] BCG vaccinated (%) [*]	0.0	81.8	96.0	92.9	81.0	100.0	87.5	83.3	100.0	82.4	100.0	100.0	84.7		

LTBI : Latent Tuberculosis Infection

*%: 接種歴不明を除いた中でのBCG接種率 *%: Proportion of BCG vaccinated cases among all TB/LTBI cases excluding BCG unknown

旧表 年齢各歳別 新登録小児結核患者数の推移、1998～2021年

Previous table Trend of newly notified childhood TB patients by age and calendar year, 1998-2021

年 Year	年齢(歳) Age (yrs)															計 Total
	0	1	2	3	4	5	6	7	8	9	10	11	12	13	14	
1998	31	39	15	18	16	12	18	14	13	10	7	7	29	18	27	274
1999	43	35	24	23	9	10	15	8	7	10	8	9	27	27	25	280
2000	29	27	19	14	14	8	10	13	5	7	14	11	21	12	16	220
2001	27	18	14	9	7	4	14	11	11	8	8	4	23	18	19	195
2002	30	21	14	12	3	9	8	5	6	6	2	3	14	15	7	155
2003	23	15	17	5	12	9	5	4	1	5	4	3	4	10	10	127
2004	20	18	9	5	10	5	2	3	5	4	3	4	12	6	11	117
2005	23	11	5	13	4	4	3	7	5	3	6	5	7	13	8	117
2006	9	6	8	6	6	6	3	3	2	4	3	4	3	13	9	85
2007	21	5	7	12	2	6	5	2	4	2	2	4	4	7	9	92
2008	11	14	11	4	1	2	6	2	5	8	2	5	7	8	9	95
2009	15	8	6	3	2	4	4	1	3	1	6	1	5	8	6	73
2010	10	6	5	5	4	6	6	8	3	3	5	4	4	7	13	89
2011	5	7	6	7	8	3	7	3	3	4	6	4	5	5	11	84
2012	8	6	6	7	3	2	2	3	1	4	3	2	3	7	6	63
2013	7	4	5	4	7	3	3	2	1	5	3	4	7	3	8	66
2014	5	8	-	2	2	1	6	1	3	4	-	3	3	7	4	49
2015	13	5	5	2	4	1	-	-	6	2	-	4	4	3	2	51
2016	10	8	1	2	5	1	2	-	4	4	3	3	-	6	10	59
2017	12	6	6	2	5	3	2	2	-	3	2	4	2	5	5	59
2018	14	2	2	5	1	1	1	-	2	2	5	2	3	3	8	51
2019	14	1	1	-	2	2	3	-	3	1	1	1	3	2	4	38
2020	16	6	2	1	2	1	3	1	1	3	6	2	4	2	2	52
2021	6	5	2	1			1	1	2	1		3	4	1	2	29

2003年、学校健診方法の変更 School mass-examination was revised in 2003.

2005年、BCG接種年齢の上限が4歳までから直接接種で6か月までに変更

Upper-limitation age of BCG vaccination was changed from 4 years to 6 months, with introduction of direct vaccination policy in 2005.

旧表 小児結核患者数別都道府県数の変化、1980～2021年

Previous table Number of prefectures by number of childhood TB patients, 1980-2021

年 Year	小児結核患者数 Number of childhood TB patients							計 Total
	0	1	2～4	5～9	10～14	15～19	20人以上 20+(cases)	
1980	0	0	1	6	7	4	29	47
1985	0	0	5	11	10	2	19	47
1990	0	3	13	11	8	2	10	47
1995	3	6	14	13	4	2	5	47
2000	9	8	13	10	3	1	3	47
2005	17	8	13	7	2	0	0	47
2006	19	13	8	6	1	0	0	47
2007	17	12	11	5	2	0	0	47
2008	14	12	16	4	1	0	0	47
2009	27	6	8	4	2	0	0	47
2010	15	14	14	3	0	0	1	47
2011	19	11	12	4	0	0	1	47
2012	22	11	11	3	0	0	0	47
2013	19	14	9	5	0	0	0	47
2014	22	14	9	2	0	0	0	47
2015	25	10	9	3	0	0	0	47
2016	25	10	7	5	0	0	0	47
2017	25	8	11	2	1	0	0	47
2018	26	12	6	2	1	0	0	47
2019	32	5	8	2	0	0	0	47
2020	28	9	6	4	0	0	0	47
2021	34	9	3	0	1	0	0	47

【高齢者】

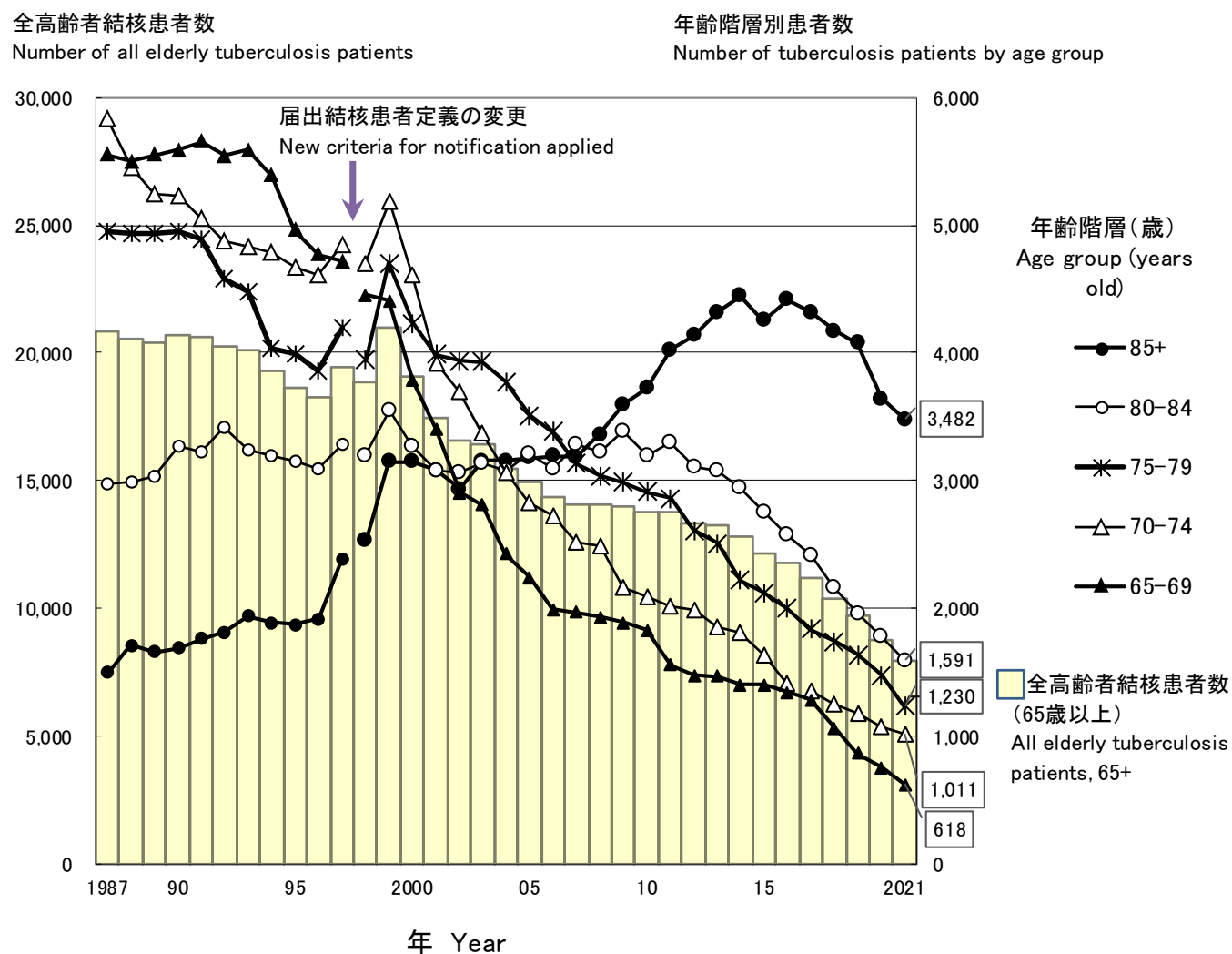


図 2 高齢者結核登録者数の年次推移、年齢階層別、1987-2021年

Fig.2 Annual trend of the number of newly notified elderly tuberculosis patients by age group, 1987-2021

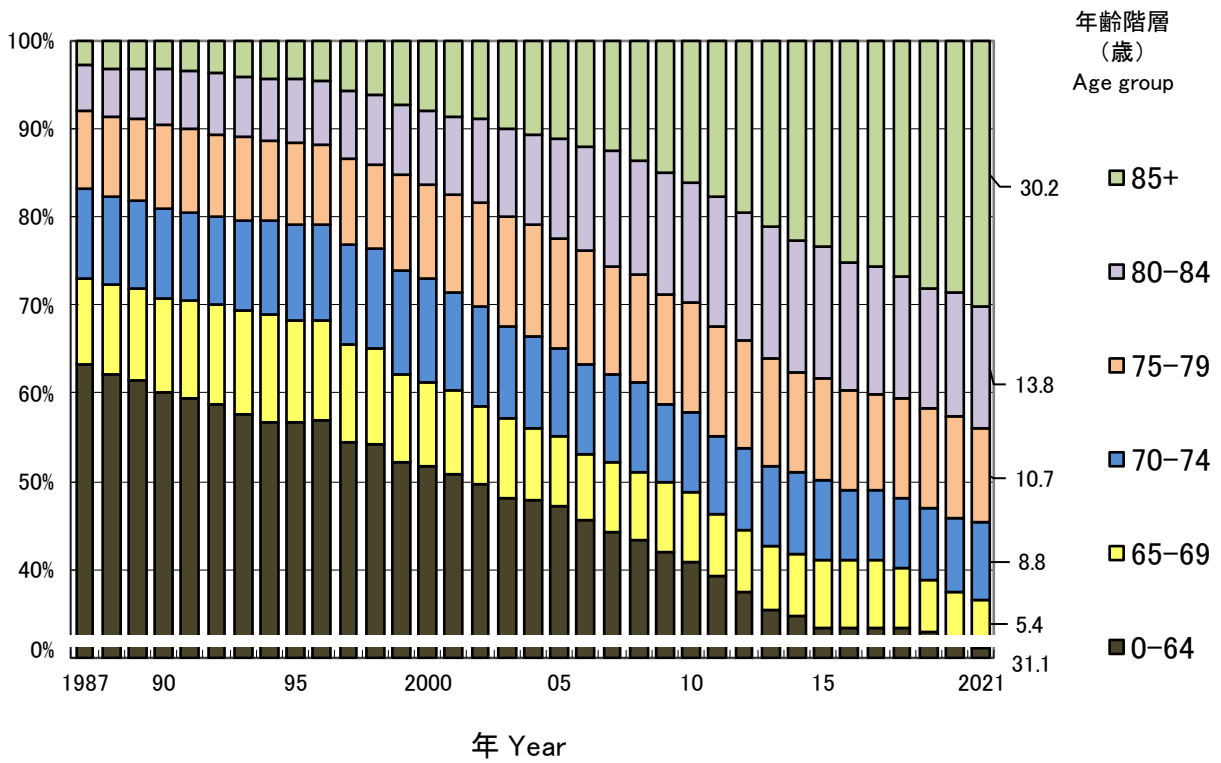


図 3 新登録結核患者内の高齢者結核患者が占める割合の年齢階層別年次推移、1987-2021年
 Fig.3 Annual trend of the proportion of elderly tuberculosis patients among all newly notified tuberculosis patients, 1987-2021

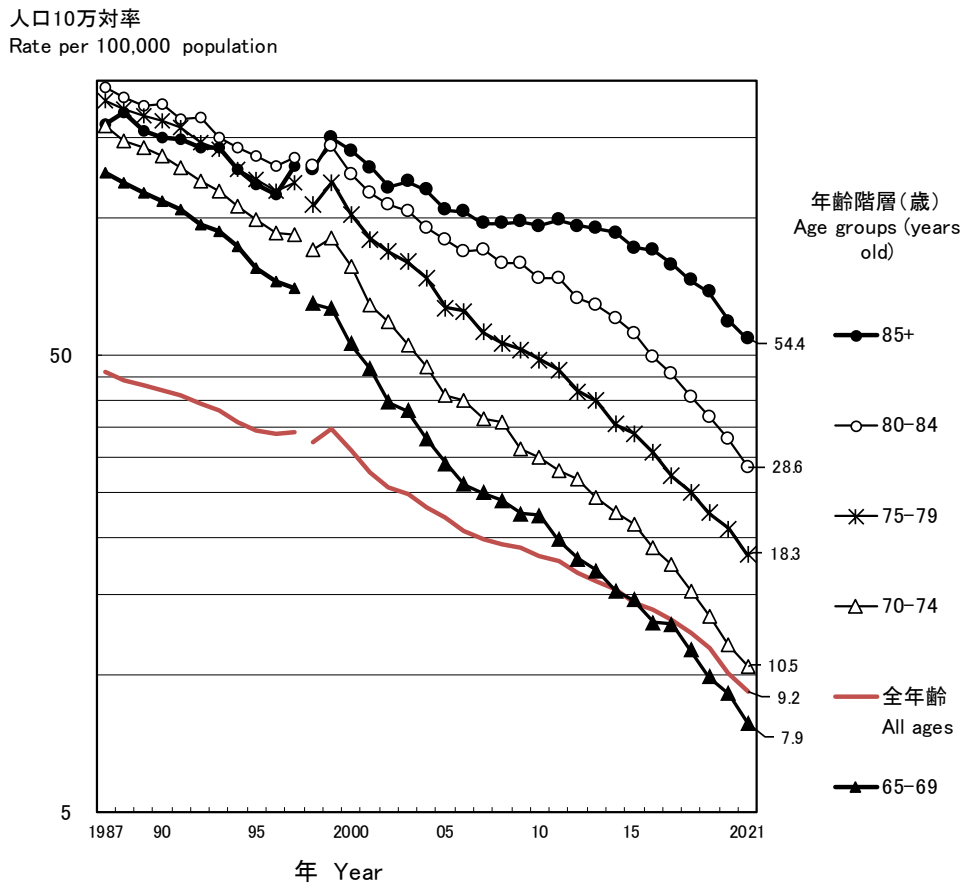


図 4 高齢者年齢階層別結核登録率の年次推移、全結核、人口10万対、1987~2021年
 Fig.4 Annual trend of elderly tuberculosis notification rates (per 100,000 population) elderly population, by age group, all forms, 1987-2021

表4 新登録結核患者の性・年齢階層別疫学指標の比較、2021年
Table 4 Comparison of epidemiological indicators of newly notified tuberculosis patients by sex and age group, 2021

		全年齢 All ages	年齢階層 (歳) Age group (years old)				
			青壮年者 Youth and middle-aged	高齢者 The elderly			
				15-64	all 65+	65-74	75-84
新登録全結核患者数 (n) Number of newly notified tuberculosis patients (all forms, n)	計 Total	11,519	3,558	7,932	1,629	2,821	3,482
	男 Male	6,726	2,062	4,652	1,138	1,758	1,756
	女 Female	4,793	1,496	3,280	491	1,063	1,726
全結核患者登録率 (人口10万対) Tuberculosis notification rate (all forms, per 100,000 population)	計 Total	9.2	4.8	21.9	9.3	23.0	54.4
	男 Male	11.0	5.5	29.6	13.6	33.2	86.4
	女 Female	7.4	4.1	16.0	5.4	15.2	39.5
新登録患者中、肺外結核患者数 (n) Number of newly notified extra-pulmonary tuberculosis patients (n)	計 Total	3,106	807	2,288	463	858	967
	男 Male	1,626	393	1,229	287	486	456
	女 Female	1,480	414	1,059	176	372	511
新登録全結核患者中、肺外結核患者割合 (%) Proportion of extra-pulmonary tuberculosis patients among newly notified tuberculosis patients (%)	計 Total	27.0	22.7	28.8	28.4	30.4	27.8
	男 Male	24.2	19.1	26.4	25.2	27.6	26.0
	女 Female	30.9	27.7	32.3	35.8	35.0	29.6
新登録全結核患者中、肺結核患者数 (n) Number of newly notified pulmonary tuberculosis patients (n)	計 Total	8,413	2,751	5,644	1,166	1,963	2,515
	男 Male	5,100	1,669	3,423	851	1,272	1,300
	女 Female	3,313	1,082	2,221	315	691	1,215
新登録全結核患者中、肺結核患者割合 (%) Proportion of pulmonary tuberculosis patients among newly notified tuberculosis patients (%)	計 Total	73.0	77.3	71.2	71.6	69.6	72.2
	男 Male	75.8	80.9	73.6	74.8	72.4	74.0
	女 Female	69.1	72.3	67.7	64.2	65.0	70.4
肺結核患者中、菌陽性者割合 (%) Proportion of bacteriologically positive tuberculosis patients among all pulmonary tuberculosis patients (%)	計 Total	87.4	79.0	91.6	87.0	90.8	94.3
	男 Male	87.6	80.5	91.1	87.0	90.9	94.2
	女 Female	87.1	76.6	92.3	87.0	90.7	94.5
肺結核患者中、喀痰塗抹陽性者割合 (%) Proportion of sputum-smear positive pulmonary tuberculosis patients among all pulmonary tuberculosis patients (%)	計 Total	49.1	38.1	54.5	48.4	53.1	58.4
	男 Male	49.6	40.3	54.3	48.9	53.2	59.0
	女 Female	48.1	34.8	54.8	47.0	53.0	57.9
肺結核患者中、有空洞割合 (%) Proportion of cavitory pulmonary tuberculosis patients among all pulmonary tuberculosis patients (%)	計 Total	28.6	29.4	28.2	34.0	27.9	25.8
	男 Male	31.9	34.3	30.8	37.1	29.2	28.3
	女 Female	23.4	21.9	24.2	25.4	25.6	23.0
肺結核患者中、広汎空洞型割合 (%) Proportion of far-advanced cavitory pulmonary tuberculosis patients among all pulmonary tuberculosis patients (%)	計 Total	2.7	2.9	2.6	4.2	1.8	2.4
	男 Male	3.4	4.0	3.1	5.3	1.9	2.8
	女 Female	1.6	1.3	1.7	1.3	1.6	1.9
肺結核患者中、有症状割合 (%) Proportion of symptomatic pulmonary tuberculosis patients upon diagnosis among all pulmonary tuberculosis (%)	計 Total	71.9	59.3	78.2	69.5	77.1	83.1
	男 Male	71.2	58.8	77.2	68.7	76.8	83.2
	女 Female	73.1	60.1	79.7	71.4	77.6	83.0
有症状肺結核患者中、呼吸器以外の症状のみ割合 (%) Proportion of pulmonary tuberculosis patients with only symptoms other than respiratory symptoms among symptomatic pulmonary tuberculosis patients (%)	計 Total	29.1	24.3	30.9	25.7	29.5	34.0
	男 Male	26.9	23.7	28.1	26.5	28.0	28.9
	女 Female	32.5	25.2	35.2	23.6	32.1	39.4
有症状肺結核中、受診の遅れ2ヵ月以上 (%)* Proportion of patient delay of two months or more among symptomatic pulmonary tuberculosis patients (%)*	計 Total	20.8	29.8	17.3	23.1	17.8	14.5
	男 Male	21.8	31.3	18.0	25.3	17.9	14.0
	女 Female	19.3	27.6	16.1	17.6	17.6	15.0
有症状肺結核患者中、診断の遅れ1ヵ月以上割合 (%)* Proportion of doctor delay of one month or more among symptomatic pulmonary tuberculosis patients (%)*	計 Total	23.1	24.3	22.7	25.8	24.2	20.3
	男 Male	22.6	21.7	23.0	22.8	24.1	22.0
	女 Female	23.9	28.2	22.3	33.5	24.5	18.4
有症状肺結核中、発見の遅れ3ヵ月以上 (%)* Proportion of total delay of three months or more among symptomatic pulmonary tuberculosis patients (%)*	計 Total	22.0	31.4	18.4	27.0	18.1	15.2
	男 Male	22.2	29.7	19.3	27.5	18.0	16.1
	女 Female	21.7	34.1	17.0	25.7	18.3	14.2
新登録全結核患者中、他疾患通院中の発見割合 (%) Proportion of tuberculosis patients detected as out-patient for other diseases among newly notified tuberculosis patients (%)	計 Total	12.1	7.3	14.4	18.4	17.1	10.3
	男 Male	13.5	6.9	16.4	18.8	18.5	12.9
	女 Female	10.2	7.8	11.4	17.5	14.9	7.6
新登録患者中、他疾患入院中の発見割合 (%) Proportion of tuberculosis patients detected as in-patient for other diseases among newly notified tuberculosis patients (%)	計 Total	17.2	4.9	22.8	15.8	21.7	27.0
	男 Male	16.8	5.9	21.7	15.5	21.3	26.1
	女 Female	17.9	3.5	24.4	16.7	22.5	27.8

対象: *遅れ期間不明の患者を除く

Subjects: * Excluding the patients of unknown delays

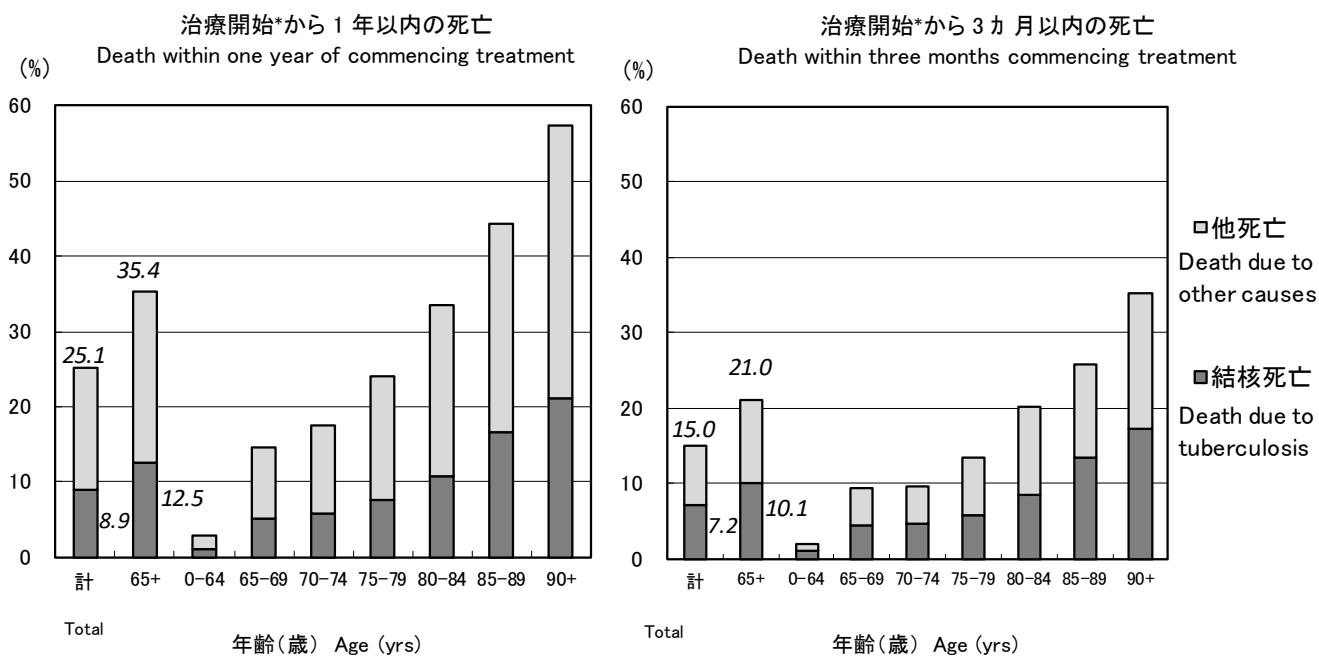


図 5 2020年新登録結核患者の年齢階層別、死因別、死亡までの期間別死亡割合
Fig.5 Proportion of death among newly notified tuberculosis patients in 2020 by age group, cause of death and duration till death

* 治療なしの場合は、診断時からの起算。* The date when tuberculosis diagnosis was made was used as the date treatment was commenced for those who died before the start of treatment.

旧表 新登録結核患者中高齢結核者数および割合、都道府県・政令指定都市・東京23区別、2021年
Previous table Number and proportion of elderly TB by prefecture and city, 2021

65歳以上 65+ (yrs)				85歳以上 85+ (yrs)			
地域 Area		<i>n</i>	%	地域 Area		<i>n</i>	%
全国 Japan		7,932	68.9	全国 Japan		3,482	28.6
長崎 Nagasaki		153	87.4	熊本 Kumamoto		48	60.0
秋田 Akita		40	87.0	富山 Toyama		47	56.0
熊本 Kumamoto		69	86.3	鳥取 Tottori		21	55.3
大分 Oita		98	83.8	長野 Nagano		53	51.0
富山 Toyama		70	83.3	長崎 Nagasaki		79	45.1
札幌市 Sapporo city		91	82.0	徳島 Tokushima		41	44.6
奈良 Nara		99	81.8	大分 Oita		52	44.4
山形 Yamagata		49	81.7	京都市 Kyoto city		72	43.9
徳島 Tokushima		75	81.5	秋田 Akita		20	43.5
島根 Shimane		44	81.5	熊本市 Kumamoto city		20	43.5
熊本市 Kumamoto city		37	80.4	香川 Kagawa		36	43.4
岩手 Iwate		49	80.3	岡山 Okayama		44	43.1
新潟市 Niigata city		36	80.0	新潟市 Niigata city		19	42.2
宮崎 Miyazaki		70	79.5	高知 Kouchi		20	41.7
福島 Fukushima		80	79.2	札幌市 Sapporo city		46	41.4
.	
福岡市 Fukuoka city		84	60.9	横浜市 Yokohama city		83	24.8
茨城 Ibaraki		134	60.6	東京 Tokyo		337	23.6
横浜市 Yokohama city		203	60.6	千葉市 Chiba city		22	23.4
埼玉 Saitama		306	60.1	千葉 Chiba		104	22.7
千葉 Chiba		266	58.0	茨城 Ibaraki		50	22.6
さいたま市 Saitama city		61	57.0	東京都23区 Tokyo 23wards		238	22.2
東京 Tokyo		805	56.3	埼玉 Saitama		110	21.6
東京都23区 Tokyo 23wards		574	53.6	大阪市 Osaka city		103	20.1
川崎市 Kawasaki city		73	52.9	相模原市 Sagamihara city		8	17.0
相模原市 Sagamihara city		24	51.1	川崎市 Kawasaki city		17	12.3

高齢結核患者割合による高順位

Descending order by proportion of elderly TB patients