

結核管理図

2020年

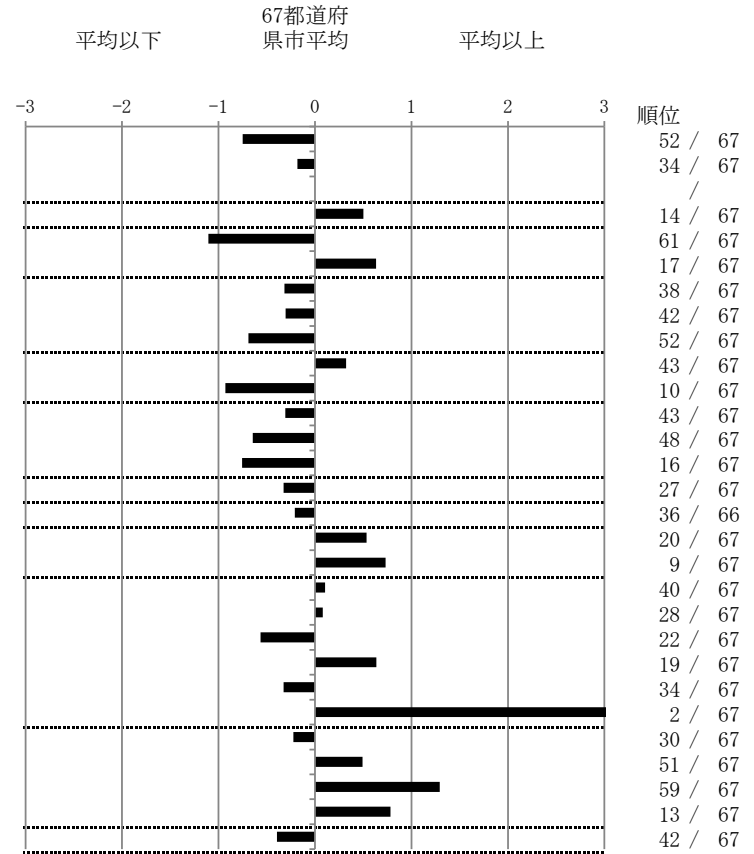
1

北海道

		単位	指標値	67都道府 県市平均	基準化 偏差
人口					
新登録者数					
罹患率(10万対)					
年末活動性結核者数					
有病率(10万対)					
年末総登録数					
蔓延状況	1	10万対	7.56	9.64	-0.75
	2	10万対	3.29	3.51	-0.18
	3	10万対			
潜在性結核感染症	4	10万対	5.04	4.19	0.50
患者背景	5	%	3.66	10.41	-1.10
	6	%	78.05	72.48	0.63
患者発見 発見の遅れ	7	%	12.96	16.41	-0.32
	8	%	16.99	19.24	-0.30
	9	%	9.26	16.01	-0.69
接触者健診	10	%	2.72	3.49	-0.32
	11	延人数	11.98	8.57	0.93
診断	12	%	25.20	26.95	-0.31
	13	%	2.72	5.12	-0.65
	14	%	91.30	87.75	0.76
治療 化療	15	%	84.91	82.95	0.32
入院期間	16	日	57.00	60.32	-0.21
治療期間	17	日	274.00	259.72	0.53
	18	%	0.61	0.20	0.73
治療成績	19	%	58.82	59.73	-0.10
	20	%	31.76	31.09	0.08
	21	%	0.00	0.56	-0.56
	22	%	3.53	2.19	0.64
	23	%	4.71	6.33	-0.32
	24	%	1.18	0.09	3.17
情報管理	25	%	67.08	61.51	0.22
	26	%	76.09	83.33	-0.49
	27	%	44.44	69.54	-1.29
	28	%	31.24	20.54	0.78
その他	29	%	3.64	5.37	-0.39

- 3. 結核死亡率は人口動態による。
- 11. この指標値は前年の成績であり、接触者健診実施数は地域保健・健康増進事業報告の接触者健診実施総数より抜粋した。
- 16. 前年の新登録肺結核患者で登録時入院患者が対象である。
- 17. 前年の新登録患者で登録時入院または外来の患者が対象である。
- 19～24. 前年の新登録喀痰塗抹陽性肺結核初回治療患者が対象である。

指定都市別掲67都道府県市版



グラフと偏差の符号が逆：
指標値番号：10, 11, 14, 15, 19, 25, 26, 27
順位は指標値による降順位