

結核管理図

2020年

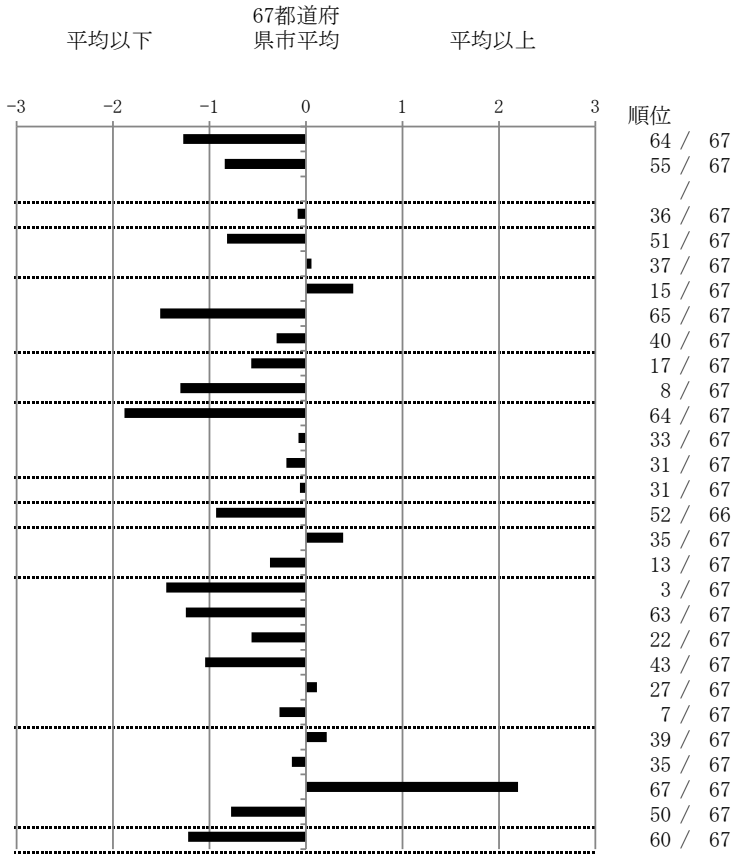
3

岩手県

		単位	指標値	67都道府 県市平均	基準化 偏差
人口					
新登録者数					
罹患率(10万対)					
年末活動性結核者数					
有病率(10万対)					
年末総登録数					
蔓延状況	1	10万対	6.11	9.64	-1.27
	2	10万対	2.48	3.51	-0.84
	3	10万対			
潜在性結核感染症	4	10万対	4.05	4.19	-0.09
患者背景	5	%	5.41	10.41	-0.82
	6	%	72.97	72.48	0.06
患者発見 発見の遅れ	7	%	21.74	16.41	0.49
	8	%	8.11	19.24	-1.51
	9	%	13.04	16.01	-0.30
接触者健診	10	%	4.84	3.49	0.57
	11	延人数	13.35	8.57	1.30
診断	12	%	16.22	26.95	-1.88
	13	%	4.84	5.12	-0.08
	14	%	88.71	87.75	0.20
治療	15	%	83.33	82.95	0.06
入院期間	16	日	45.50	60.32	-0.93
治療期間	17	日	270.00	259.72	0.38
	18	%	0.00	0.20	-0.37
治療成績	19	%	72.41	59.73	1.45
	20	%	20.69	31.09	-1.24
	21	%	0.00	0.56	-0.56
	22	%	0.00	2.19	-1.04
	23	%	6.90	6.33	0.11
	24	%	0.00	0.09	-0.27
情報管理	25	%	56.10	61.51	-0.22
	26	%	85.48	83.33	0.15
	27	%	26.83	69.54	-2.20
	28	%	9.95	20.54	-0.78
その他	29	%	0.00	5.37	-1.22

- 3. 結核死亡率は人口動態による。
- 11. この指標値は前年の成績であり、接触者健診実施数は地域保健・健康増進事業報告の接触者健診実施総数より抜粋した。
- 16. 前年の新登録肺結核患者で登録時入院患者が対象である。
- 17. 前年の新登録患者で登録時入院または外来の患者が対象である。
- 19～24. 前年の新登録喀痰塗抹陽性肺結核初回治療患者が対象である。

指定都市別掲67都道府県市版



グラフと偏差の符号が逆：
指標値番号：10, 11, 14, 15, 19, 25, 26, 27
順位は指標値
による降順位