

結核管理図

2020年

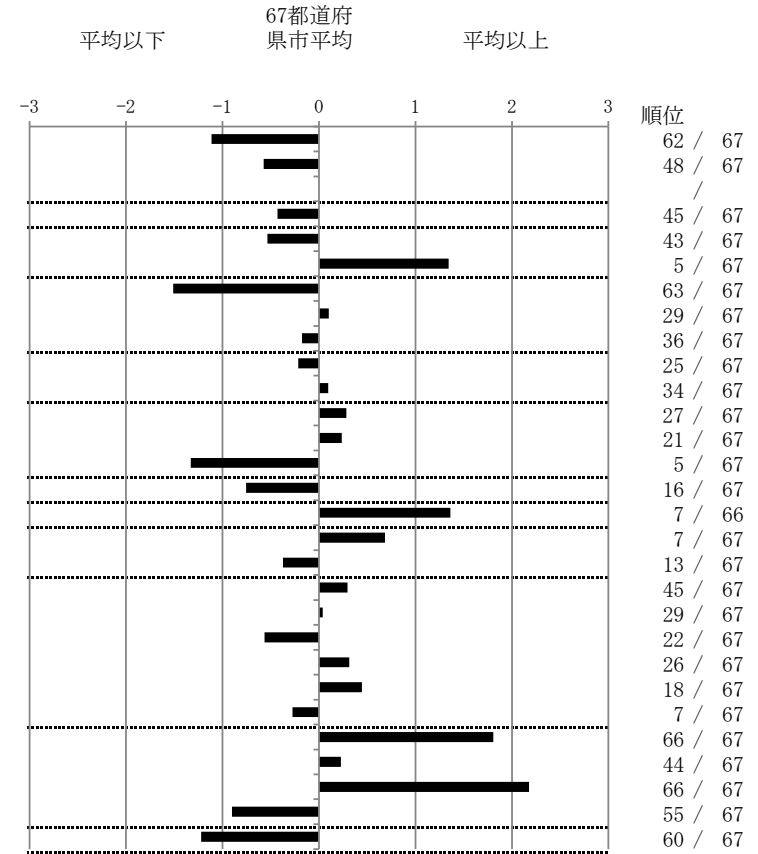
6

山形県

		単位	指標値	67都道府 県市平均	基準化 偏差
人口					
新登録者数					
罹患率(10万対)					
年末活動性結核者数					
有病率(10万対)					
年末総登録数					
蔓延状況	1	10万対	6.55	9.64	-1.11
	2	10万対	2.81	3.51	-0.57
	3	10万対			
潜在性結核感染症	4	10万対	3.46	4.19	-0.43
患者背景	5	%	7.14	10.41	-0.53
	6	%	84.29	72.48	1.34
患者発見 発見の遅れ	7	%	0.00	16.41	-1.51
	8	%	20.00	19.24	0.10
	9	%	14.29	16.01	-0.18
接触者健診	10	%	4.00	3.49	0.22
	11	延人数	8.22	8.57	-0.10
診断	12	%	28.57	26.95	0.28
	13	%	6.00	5.12	0.24
	14	%	94.00	87.75	1.33
治療 化療	15	%	87.50	82.95	0.76
入院期間	16	日	82.00	60.32	1.36
治療期間	17	日	278.00	259.72	0.68
	18	%	0.00	0.20	-0.37
治療成績	19	%	57.14	59.73	-0.30
	20	%	31.43	31.09	0.04
	21	%	0.00	0.56	-0.56
	22	%	2.86	2.19	0.32
	23	%	8.57	6.33	0.45
	24	%	0.00	0.09	-0.27
情報管理	25	%	16.28	61.51	-1.81
	26	%	80.00	83.33	-0.23
	27	%	27.27	69.54	-2.18
	28	%	8.21	20.54	-0.90
その他	29	%	0.00	5.37	-1.22

- 3. 結核死亡率は人口動態による。
- 11. この指標値は前年の成績であり、接触者健診実施数は地域保健・健康増進事業報告の接触者健診実施総数より抜粋した。
- 16. 前年の新登録肺結核患者で登録時入院患者が対象である。
- 17. 前年の新登録患者で登録時入院または外来の患者が対象である。
- 19～24. 前年の新登録喀痰塗抹陽性肺結核初回治療患者が対象である。

指定都市別掲67都道府県市版



グラフと偏差の符号が逆：
 指標値番号：10, 11, 14, 15, 19, 25, 26, 27
 順位は指標値
 による降順位