

結核管理図

2020年

8

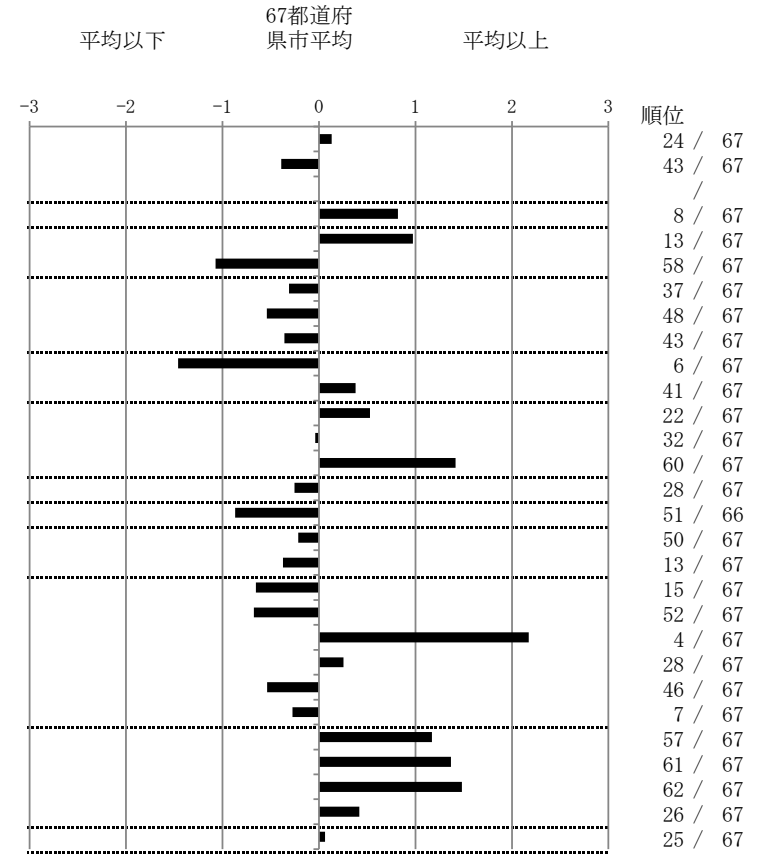
茨城県

人口	2,868,554
新登録者数	287
罹患率(10万対)	10.0
年末活動性結核者数	177
有病率(10万対)	6.2
年末総登録数	628

	単位	指標値	67都道府 県市平均	基準化 偏差	
蔓延状況	1 全結核罹患率	10万対	10.01	9.64	0.13
	2 喀痰塗抹陽性肺結核罹患率	10万対	3.03	3.51	-0.39
	3 結核死亡率	10万対			
潜在性結核感染症	4 潜在性結核感染症治療対象者届出率	10万対	5.58	4.19	0.82
患者背景	5 新登録中外国出生者割合	%	16.38	10.41	0.97
	6 新登録中65歳以上割合	%	63.07	72.48	-1.07
患者発見 発見の遅れ	7 発病～初診2か月以上割合	%	13.04	16.41	-0.31
	8 初診～診断1か月以上割合	%	15.27	19.24	-0.54
	9 発病～診断3か月以上割合	%	12.50	16.01	-0.36
接触者健診	10 新肺結核中接触者健診発見割合	%	6.97	3.49	1.46
	11 新登録患者1名あたり接触者健診実施数	延人数	7.18	8.57	-0.38
診断	12 新登録中肺外結核割合	%	29.97	26.95	0.53
	13 新肺結核中再治療割合	%	4.98	5.12	-0.04
	14 新肺結核中菌陽性割合	%	81.09	87.75	-1.42
治療	15 新全結核80歳未満中Z含む4剤処方割合	%	84.48	82.95	0.25
入院期間	16 前年登録肺結核退院者入院期間中央値	日	46.50	60.32	-0.87
治療期間	17 前年全結核治療完遂継続者治療期間中央値	日	254.00	259.72	-0.21
	18 年末活動性全結核中2年以上治療割合	%	0.00	0.20	-0.37
治療成績	19 肺喀塗陽性初回コホート治療成功割合	%	65.45	59.73	0.65
	20 肺喀塗陽性初回コホート死亡割合	%	25.45	31.09	-0.67
	21 肺喀塗陽性初回コホート失敗脱落割合	%	2.73	0.56	2.17
	22 肺喀塗陽性初回コホート転出割合	%	2.73	2.19	0.25
	23 肺喀塗陽性初回コホート12か月超治療割合	%	3.64	6.33	-0.54
	24 肺喀塗陽性初回コホート判定不能割合	%	0.00	0.09	-0.27
情報管理	25 新肺有症状中発見遅れ期間把握割合	%	32.21	61.51	-1.17
	26 新肺結核中培養等検査結果把握割合	%	63.18	83.33	-1.37
	27 新肺培養陽性中薬剤感受性結果把握割合	%	40.78	69.54	-1.48
	28 年末総登録中病状不明割合	%	26.27	20.54	0.42
その他	29 年末活動性全結核中生活保護割合	%	5.65	5.37	0.06

- 3. 結核死亡率は人口動態による。
- 11. この指標値は前年の成績であり、接触者健診実施数は地域保健・健康増進事業報告の接触者健診実施総数より抜粋した。
- 16. 前年の新登録肺結核患者で登録時入院患者が対象である。
- 17. 前年の新登録患者で登録時入院または外来の患者が対象である。
- 19～24. 前年の新登録喀痰塗抹陽性肺結核初回治療患者が対象である。

指定都市別掲67都道府県市版



グラフと偏差の符号が逆：
 指標値番号：10, 11, 14, 15, 19, 25, 26, 27
 順位は指標値による降順位