

結核管理図

2020年

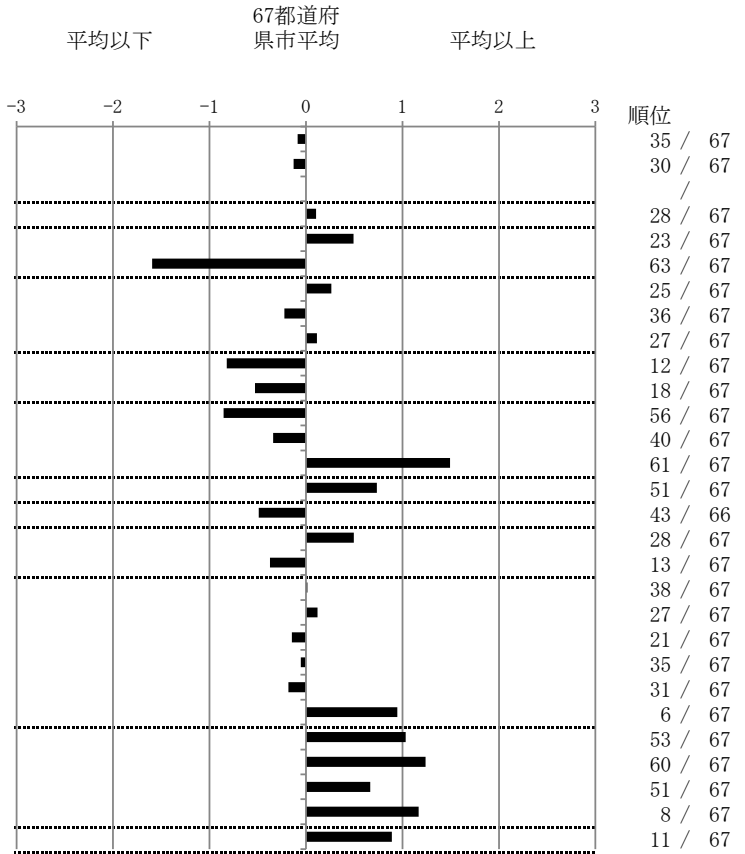
11

埼玉県

		単位	指標値	67都道府 県市平均	基準化 偏差
人口	6,022,245				
新登録者数	566				
罹患率(10万対)	9.4				
年末活動性結核者数	388				
有病率(10万対)	6.4				
年末総登録数	1,676				
蔓延状況	1 全結核罹患率	10万対	9.40	9.64	-0.09
	2 喀痰塗抹陽性肺結核罹患率	10万対	3.35	3.51	-0.13
	3 結核死亡率	10万対			
潜在性結核感染症	4 潜在性結核感染症治療対象者届出率	10万対	4.37	4.19	0.10
患者背景	5 新登録中外国出生者割合	%	13.43	10.41	0.49
	6 新登録中65歳以上割合	%	58.48	72.48	-1.59
患者発見 発見の遅れ	7 発病～初診2か月以上割合	%	19.27	16.41	0.26
	8 初診～診断1か月以上割合	%	17.60	19.24	-0.22
	9 発病～診断3か月以上割合	%	17.12	16.01	0.11
接触者健診	10 新肺結核中接触者健診発見割合	%	5.44	3.49	0.82
	11 新登録患者1名あたり接触者健診実施数	延人数	10.51	8.57	0.53
診断	12 新登録中肺外結核割合	%	22.08	26.95	-0.85
	13 新肺結核中再治療割合	%	3.85	5.12	-0.34
	14 新肺結核中菌陽性割合	%	80.73	87.75	-1.49
治療	15 新全結核80歳未満中Z含む4剤処方割合	%	78.54	82.95	-0.73
入院期間	16 前年登録肺結核退院者入院期間中央値	日	52.50	60.32	-0.49
治療期間	17 前年全結核治療完遂継続者治療期間中央値	日	273.00	259.72	0.50
	18 年末活動性全結核中2年以上治療割合	%	0.00	0.20	-0.37
治療成績	19 肺喀塗陽性初回コホート治療成功割合	%	59.58	59.73	-0.02
	20 肺喀塗陽性初回コホート死亡割合	%	32.08	31.09	0.12
	21 肺喀塗陽性初回コホート失敗脱落割合	%	0.42	0.56	-0.15
	22 肺喀塗陽性初回コホート転出割合	%	2.08	2.19	-0.05
	23 肺喀塗陽性初回コホート12か月超治療割合	%	5.42	6.33	-0.18
	24 肺喀塗陽性初回コホート判定不能割合	%	0.42	0.09	0.95
情報管理	25 新肺有症状中発見遅れ期間把握割合	%	35.69	61.51	-1.03
	26 新肺結核中培養等検査結果把握割合	%	65.08	83.33	-1.24
	27 新肺培養陽性中薬剤感受性結果把握割合	%	56.60	69.54	-0.67
	28 年末総登録中病状不明割合	%	36.52	20.54	1.17
その他	29 年末活動性全結核中生活保護割合	%	9.28	5.37	0.89

- 3. 結核死亡率は人口動態による。
- 11. この指標値は前年の成績であり、接触者健診実施数は地域保健・健康増進事業報告の接触者健診実施総数より抜粋した。
- 16. 前年の新登録肺結核患者で登録時入院患者が対象である。
- 17. 前年の新登録患者で登録時入院または外来の患者が対象である。
- 19～24. 前年の新登録肺結核初回治療患者が対象である。

指定都市別掲67都道府県市版



グラフと偏差の符号が逆：  
指標値番号：10, 11, 14, 15, 19, 25, 26, 27  
順位は指標値による降順位