

結核管理図

2020年

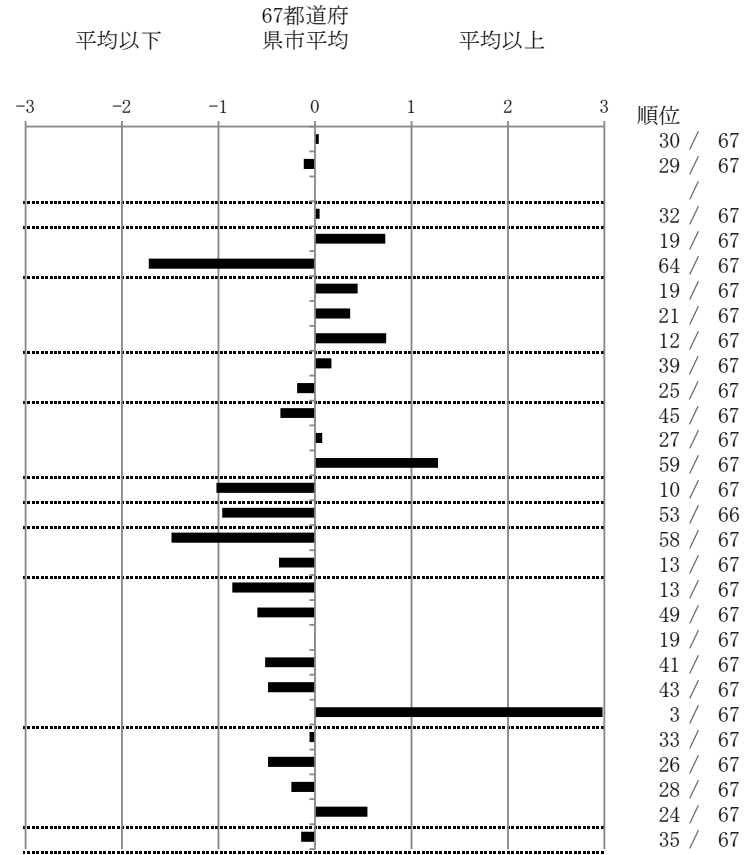
12

千葉県

		単位	指標値	67都道府 県市平均	基準化 偏差
人口					
新登録者数					
罹患率(10万対)					
年末活動性結核者数					
有病率(10万対)					
年末総登録数					
蔓延状況	1	10万対	9.75	9.64	0.04
	2	10万対	3.37	3.51	-0.12
	3	10万対			
潜在性結核感染症	4	10万対	4.27	4.19	0.05
患者背景	5	%	14.86	10.41	0.73
	6	%	57.34	72.48	-1.72
患者発見 発見の遅れ	7	%	21.21	16.41	0.44
	8	%	21.92	19.24	0.36
	9	%	23.21	16.01	0.74
接触者健診	10	%	3.08	3.49	-0.17
	11	延人数	9.25	8.57	0.18
診断	12	%	24.90	26.95	-0.36
	13	%	5.40	5.12	0.07
	14	%	81.75	87.75	-1.28
治療	15	%	89.11	82.95	1.02
入院期間	16	日	45.00	60.32	-0.96
治療期間	17	日	220.00	259.72	-1.49
	18	%	0.00	0.20	-0.37
治療成績	19	%	67.22	59.73	0.86
	20	%	26.11	31.09	-0.60
	21	%	0.56	0.56	-0.01
	22	%	1.11	2.19	-0.52
	23	%	3.89	6.33	-0.49
	24	%	1.11	0.09	2.98
情報管理	25	%	62.92	61.51	0.06
	26	%	90.49	83.33	0.49
	27	%	74.29	69.54	0.24
	28	%	27.96	20.54	0.54
その他	29	%	4.75	5.37	-0.14

- 3. 結核死亡率は人口動態による。
- 11. この指標値は前年の成績であり、接触者健診実施数は地域保健・健康増進事業報告の接触者健診実施総数より抜粋した。
- 16. 前年の新登録肺結核患者で登録時入院患者が対象である。
- 17. 前年の新登録患者で登録時入院または外来の患者が対象である。
- 19～24. 前年の新登録喀痰塗抹陽性肺結核初回治療患者が対象である。

指定都市別掲67都道府県市版



グラフと偏差の符号が逆： 順位は指標値
指標値番号：10, 11, 14, 15, 19, 25, 26, 27 による降順位