

結核管理図

2020年

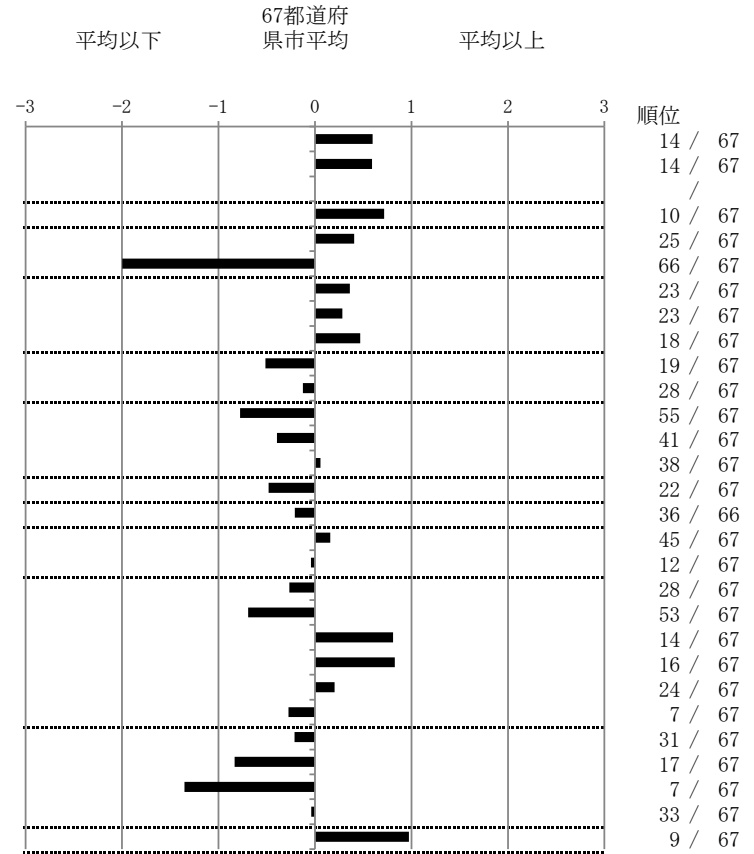
13

東京都

		単位	指標値	67都道府 県市平均	基準化 偏差
人口	14,064,696				
新登録者数	1,589				
罹患率(10万対)	11.3				
年末活動性結核者数	1,099				
有病率(10万対)	7.8				
年末総登録数	4,323				
蔓延状況	1 全結核罹患率	10万対	11.30	9.64	0.60
	2 喀痰塗抹陽性肺結核罹患率	10万対	4.24	3.51	0.59
	3 結核死亡率	10万対			
潜在性結核感染症	4 潜在性結核感染症治療対象者届出率	10万対	5.40	4.19	0.72
患者背景	5 新登録中外国出生者割合	%	12.90	10.41	0.41
	6 新登録中65歳以上割合	%	54.94	72.48	-2.00
患者発見 発見の遅れ	7 発病～初診2か月以上割合	%	20.34	16.41	0.36
	8 初診～診断1か月以上割合	%	21.33	19.24	0.28
	9 発病～診断3か月以上割合	%	20.60	16.01	0.47
接触者健診	10 新肺結核中接触者健診発見割合	%	4.71	3.49	0.51
	11 新登録患者1名あたり接触者健診実施数	延人数	9.03	8.57	0.12
診断	12 新登録中肺外結核割合	%	22.53	26.95	-0.78
	13 新肺結核中再治療割合	%	3.66	5.12	-0.39
	14 新肺結核中菌陽性割合	%	87.49	87.75	-0.06
治療	15 全結核80歳未満中Z含む4剤処方割合	%	85.84	82.95	0.48
入院期間	16 前年登録肺結核退院者入院期間中央値	日	57.00	60.32	-0.21
治療期間	17 前年全結核治療完遂継続者治療期間中央値	日	264.00	259.72	0.16
	18 年末活動性全結核中2年以上治療割合	%	0.18	0.20	-0.04
治療成績	19 肺喀塗陽性初回コホート治療成功割合	%	62.05	59.73	0.27
	20 肺喀塗陽性初回コホート死亡割合	%	25.30	31.09	-0.69
	21 肺喀塗陽性初回コホート失敗脱落割合	%	1.37	0.56	0.81
	22 肺喀塗陽性初回コホート転出割合	%	3.93	2.19	0.83
	23 肺喀塗陽性初回コホート12か月超治療割合	%	7.35	6.33	0.20
	24 肺喀塗陽性初回コホート判定不能割合	%	0.00	0.09	-0.27
情報管理	25 新肺有症状中発見遅れ期間把握割合	%	66.83	61.51	0.21
	26 新肺結核中培養等検査結果把握割合	%	95.61	83.33	0.83
	27 新肺培養陽性中薬剤感受性結果把握割合	%	95.82	69.54	1.35
	28 年末総登録中病状不明割合	%	20.01	20.54	-0.04
その他	29 年末活動性全結核中生活保護割合	%	9.65	5.37	0.97

- 3. 結核死亡率は人口動態による。
- 11. この指標値は前年の成績であり、接触者健診実施数は地域保健・健康増進事業報告の接触者健診実施総数より抜粋した。
- 16. 前年の新登録肺結核患者で登録時入院患者が対象である。
- 17. 前年の新登録患者で登録時入院または外来の患者が対象である。
- 19～24. 前年の新登録肺結核初回治療患者が対象である。

指定都市別掲67都道府県市版



グラフと偏差の符号が逆：
指標値番号：10, 11, 14, 15, 19, 25, 26, 27
順位は指標値による降順位