

結核管理図

2020年

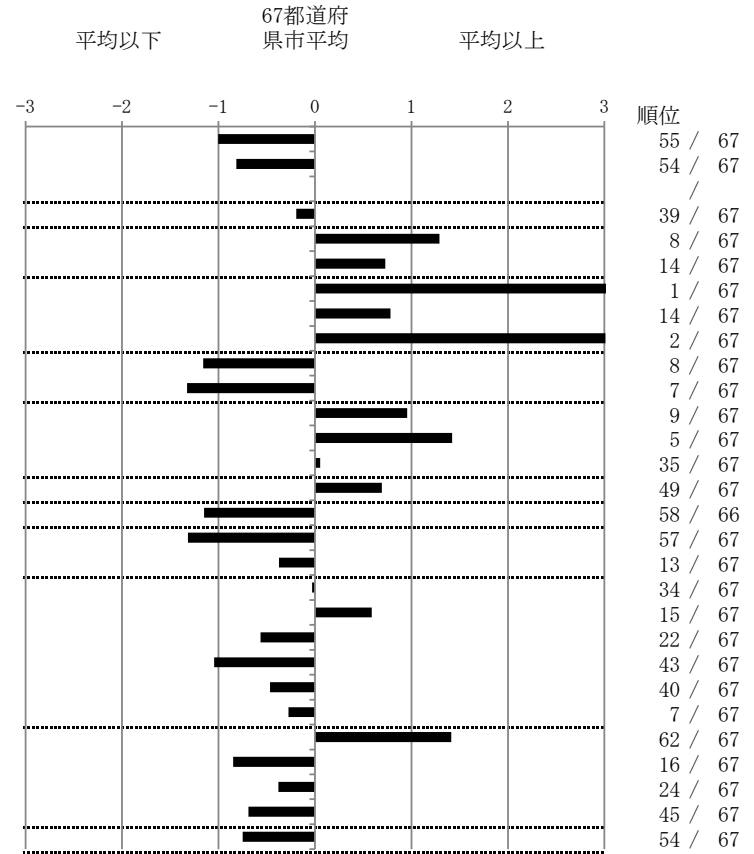
16

富山県

		単位	指標値	67都道府 県市平均	基準化 偏差
人口					
新登録者数					
罹患率(10万対)					
年末活動性結核者数					
有病率(10万対)					
年末総登録数					
蔓延状況	1	10万対	6.86	9.64	-1.00
	2	10万対	2.51	3.51	-0.81
	3	10万対			
潜在性結核感染症	4	10万対	3.86	4.19	-0.19
患者背景	5	%	18.31	10.41	1.29
	6	%	78.87	72.48	0.73
患者発見 発見の遅れ	7	%	63.64	16.41	4.35
	8	%	25.00	19.24	0.78
	9	%	45.45	16.01	3.01
接触者健診	10	%	6.25	3.49	1.16
	11	延人数	13.44	8.57	1.32
診断	12	%	32.39	26.95	0.95
	13	%	10.42	5.12	1.42
	14	%	87.50	87.75	-0.05
治療 化療	15	%	78.79	82.95	-0.69
入院期間	16	日	42.00	60.32	-1.15
治療期間	17	日	224.50	259.72	-1.32
	18	%	0.00	0.20	-0.37
治療成績	19	%	60.00	59.73	0.03
	20	%	36.00	31.09	0.59
	21	%	0.00	0.56	-0.56
	22	%	0.00	2.19	-1.04
	23	%	4.00	6.33	-0.46
	24	%	0.00	0.09	-0.27
情報管理	25	%	26.19	61.51	-1.41
	26	%	95.83	83.33	0.85
	27	%	76.92	69.54	0.38
	28	%	11.11	20.54	-0.69
その他	29	%	2.08	5.37	-0.75

- 3. 結核死亡率は人口動態による。
- 11. この指標値は前年の成績であり、接触者健診実施数は地域保健・健康増進事業報告の接触者健診実施総数より抜粋した。
- 16. 前年の新登録肺結核患者で登録時入院患者が対象である。
- 17. 前年の新登録患者で登録時入院または外来の患者が対象である。
- 19～24. 前年の新登録喀痰塗抹陽性肺結核初回治療患者が対象である。

指定都市別掲67都道府県市版



グラフと偏差の符号が逆：
指標値番号：10, 11, 14, 15, 19, 25, 26, 27
順位は指標値
による降順位