

結核管理図

2020年

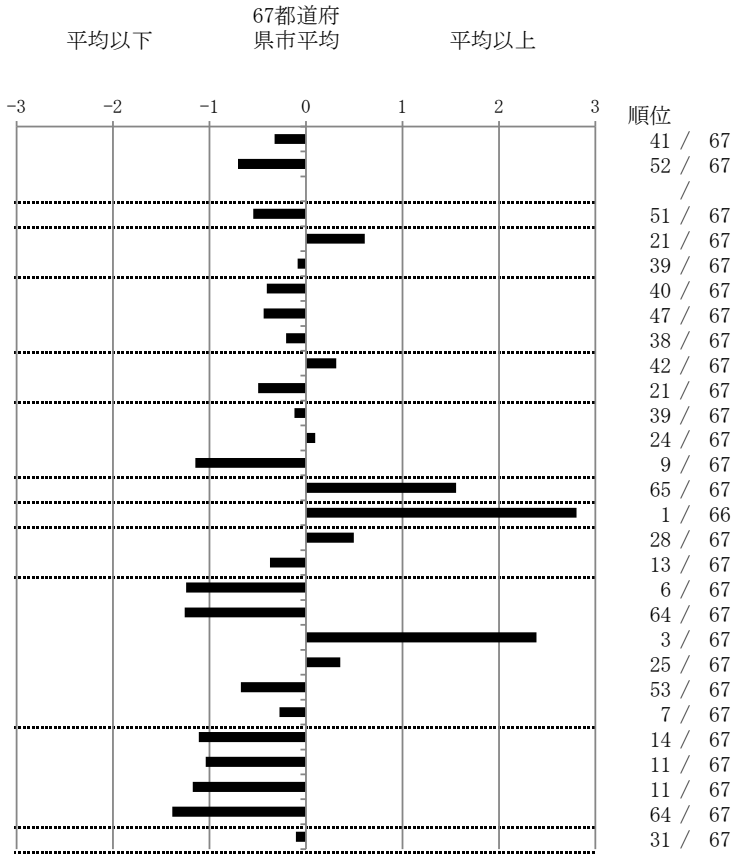
17

石川県

		単位	指標値	67都道府 県市平均	基準化 偏差
人口	1,133,294				
新登録者数	99				
罹患率(10万対)	8.7				
年末活動性結核者数	61				
有病率(10万対)	5.4				
年末総登録数	187				
蔓延状況	1 全結核罹患率	10万対	8.74	9.64	-0.33
	2 喀痰塗抹陽性肺結核罹患率	10万対	2.65	3.51	-0.70
	3 結核死亡率	10万対			
潜在性結核感染症 患者背景	4 潜在性結核感染症治療対象者届出率	10万対	3.26	4.19	-0.55
	5 新登録中外国出生者割合	%	14.14	10.41	0.61
	6 新登録中65歳以上割合	%	71.72	72.48	-0.09
患者発見 発見の遅れ	7 発病～初診2か月以上割合	%	12.00	16.41	-0.41
	8 初診～診断1か月以上割合	%	16.00	19.24	-0.44
	9 発病～診断3か月以上割合	%	14.00	16.01	-0.21
接触者健診	10 新肺結核中接触者健診発見割合	%	2.74	3.49	-0.31
	11 新登録患者1名あたり接触者健診実施数	延人数	10.39	8.57	0.49
診断	12 新登録中肺外結核割合	%	26.26	26.95	-0.12
	13 新肺結核中再治療割合	%	5.48	5.12	0.10
	14 新肺結核中菌陽性割合	%	93.15	87.75	1.15
治療 化療	15 新全結核80歳未満中Z含む4剤処方割合	%	73.58	82.95	-1.56
入院期間	16 前年登録肺結核退院者入院期間中央値	日	105.00	60.32	2.81
治療期間	17 前年全結核治療完遂継続者治療期間中央値	日	273.00	259.72	0.50
	18 年末活動性全結核中2年以上治療割合	%	0.00	0.20	-0.37
治療成績	19 肺喀塗陽性初回コホート治療成功割合	%	70.59	59.73	1.24
	20 肺喀塗陽性初回コホート死亡割合	%	20.59	31.09	-1.26
	21 肺喀塗陽性初回コホート失敗脱落割合	%	2.94	0.56	2.39
	22 肺喀塗陽性初回コホート転出割合	%	2.94	2.19	0.36
	23 肺喀塗陽性初回コホート12か月超治療割合	%	2.94	6.33	-0.68
	24 肺喀塗陽性初回コホート判定不能割合	%	0.00	0.09	-0.27
情報管理	25 新肺有症状中発見遅れ期間把握割合	%	89.29	61.51	1.11
	26 新肺結核中培養等検査結果把握割合	%	98.63	83.33	1.04
	27 新肺培養陽性中薬剤感受性結果把握割合	%	92.31	69.54	1.17
	28 年末総登録中病状不明割合	%	1.60	20.54	-1.39
その他	29 年末活動性全結核中生活保護割合	%	4.92	5.37	-0.10

- 3. 結核死亡率は人口動態による。
- 11. この指標値は前年の成績であり、接触者健診実施数は地域保健・健康増進事業報告の接触者健診実施総数より抜粋した。
- 16. 前年の新登録肺結核患者で登録時入院患者が対象である。
- 17. 前年の新登録患者で登録時入院または外来の患者が対象である。
- 19～24. 前年の新登録肺結核初回治療患者が対象である。

指定都市別掲67都道府県市版



グラフと偏差の符号が逆：  
 指標値番号：10, 11, 14, 15, 19, 25, 26, 27  
 順位は指標値  
 による降順位