

結核管理図

2020年

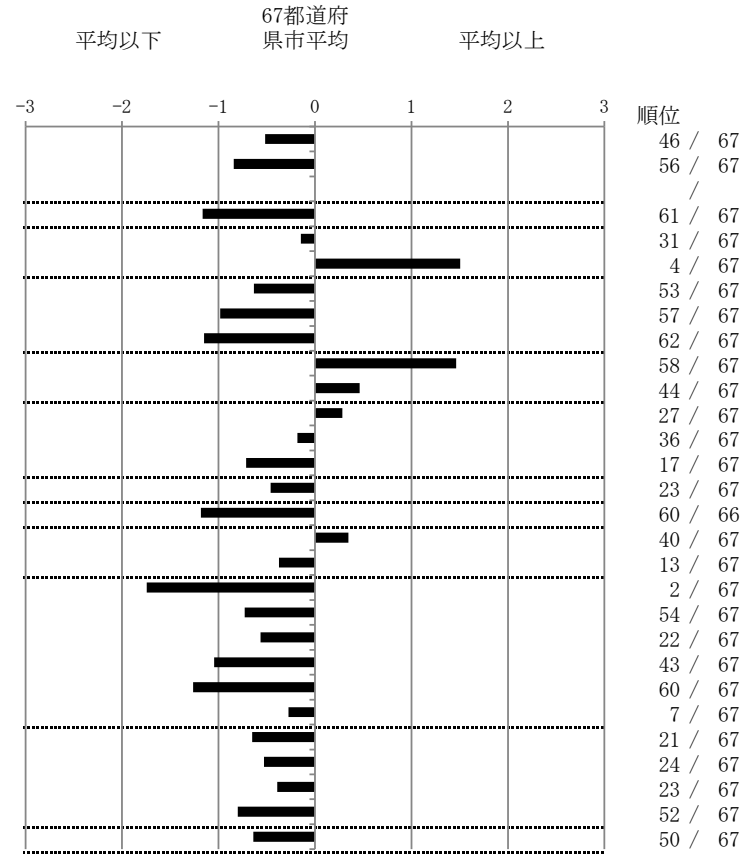
18

福井県

		単位	指標値	67都道府 県市平均	基準化 偏差
人口					
新登録者数					
罹患率(10万対)					
年末活動性結核者数					
有病率(10万対)					
年末総登録数					
蔓延状況	1	10万対	8.21	9.64	-0.52
	2	10万対	2.48	3.51	-0.84
	3	10万対			
潜在性結核感染症	4	10万対	2.22	4.19	-1.16
患者背景	5	%	9.52	10.41	-0.15
	6	%	85.71	72.48	1.51
患者発見 発見の遅れ	7	%	9.52	16.41	-0.63
	8	%	12.00	19.24	-0.98
	9	%	4.76	16.01	-1.15
接触者健診	10	%	0.00	3.49	-1.46
	11	延人数	6.87	8.57	-0.46
診断	12	%	28.57	26.95	0.28
	13	%	4.44	5.12	-0.18
	14	%	91.11	87.75	0.71
治療 化療	15	%	85.71	82.95	0.46
入院期間	16	日	41.50	60.32	-1.18
治療期間	17	日	269.00	259.72	0.35
	18	%	0.00	0.20	-0.37
治療成績	19	%	75.00	59.73	1.75
	20	%	25.00	31.09	-0.73
	21	%	0.00	0.56	-0.56
	22	%	0.00	2.19	-1.04
	23	%	0.00	6.33	-1.26
	24	%	0.00	0.09	-0.27
情報管理	25	%	77.78	61.51	0.65
	26	%	91.11	83.33	0.53
	27	%	77.14	69.54	0.39
	28	%	9.63	20.54	-0.80
その他	29	%	2.56	5.37	-0.64

- 3. 結核死亡率は人口動態による。
- 11. この指標値は前年の成績であり、接触者健診実施数は地域保健・健康増進事業報告の接触者健診実施総数より抜粋した。
- 16. 前年の新登録肺結核患者で登録時入院患者が対象である。
- 17. 前年の新登録患者で登録時入院または外来の患者が対象である。
- 19～24. 前年の新登録喀痰塗抹陽性肺結核初回治療患者が対象である。

指定都市別掲67都道府県市版



グラフと偏差の符号が逆：
指標値番号：10, 11, 14, 15, 19, 25, 26, 27
順位は指標値による降順位