

結核管理図

2020年

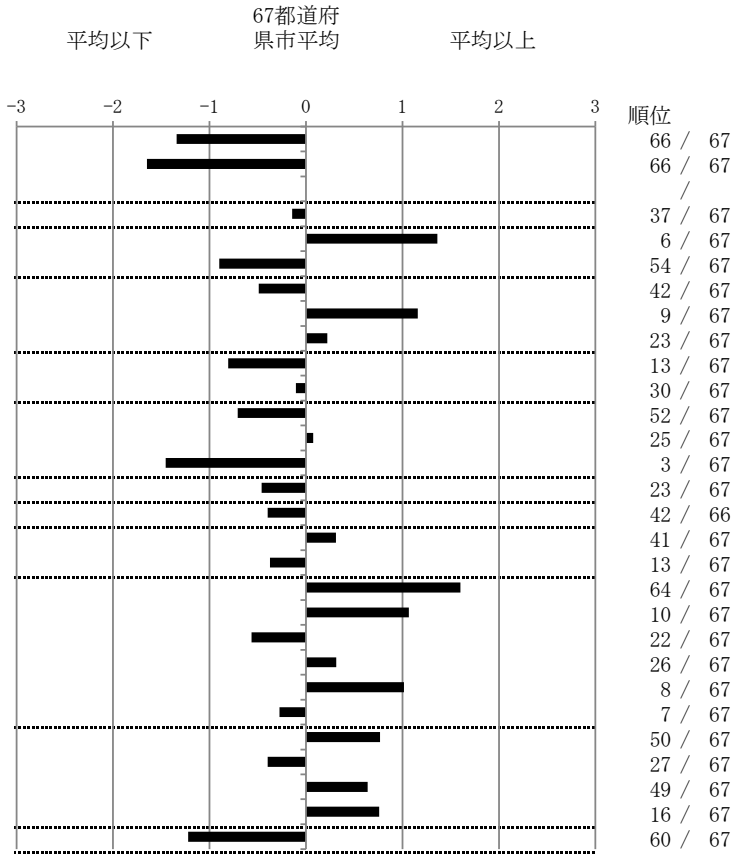
19

山梨県

		単位	指標値	67都道府 県市平均	基準化 偏差
人口	810,427				
新登録者数	48				
罹患率(10万対)	5.9				
年末活動性結核者数	32				
有病率(10万対)	3.9				
年末総登録数	123				
蔓延状況	1 全結核罹患率	10万対	5.92	9.64	-1.34
	2 喀痰塗抹陽性肺結核罹患率	10万対	1.48	3.51	-1.65
	3 結核死亡率	10万対			
潜在性結核感染症	4 潜在性結核感染症治療対象者届出率	10万対	3.95	4.19	-0.14
患者背景	5 新登録中外国出生者割合	%	18.75	10.41	1.36
	6 新登録中65歳以上割合	%	64.58	72.48	-0.90
患者発見 発見の遅れ	7 発病～初診2か月以上割合	%	11.11	16.41	-0.49
	8 初診～診断1か月以上割合	%	27.78	19.24	1.16
	9 発病～診断3か月以上割合	%	18.18	16.01	0.22
接触者健診	10 新肺結核中接触者健診発見割合	%	5.41	3.49	0.81
	11 新登録患者1名あたり接触者健診実施数	延人数	8.96	8.57	0.11
診断	12 新登録中肺外結核割合	%	22.92	26.95	-0.71
	13 新肺結核中再治療割合	%	5.41	5.12	0.08
	14 新肺結核中菌陽性割合	%	94.59	87.75	1.45
治療	15 新全結核80歳未満中Z含む4剤処方割合	%	85.71	82.95	0.46
入院期間	16 前年登録肺結核退院者入院期間中央値	日	54.00	60.32	-0.40
治療期間	17 前年全結核治療完遂継続者治療期間中央値	日	268.00	259.72	0.31
	18 年末活動性全結核中2年以上治療割合	%	0.00	0.20	-0.37
治療成績	19 肺喀塗陽性初回コホート治療成功割合	%	45.71	59.73	-1.60
	20 肺喀塗陽性初回コホート死亡割合	%	40.00	31.09	1.07
	21 肺喀塗陽性初回コホート失敗脱落割合	%	0.00	0.56	-0.56
	22 肺喀塗陽性初回コホート転出割合	%	2.86	2.19	0.32
	23 肺喀塗陽性初回コホート12か月超治療割合	%	11.43	6.33	1.02
	24 肺喀塗陽性初回コホート判定不能割合	%	0.00	0.09	-0.27
情報管理	25 新肺有症状中発見遅れ期間把握割合	%	42.31	61.51	-0.77
	26 新肺結核中培養等検査結果把握割合	%	89.19	83.33	0.40
	27 新肺培養陽性中薬剤感受性結果把握割合	%	57.14	69.54	-0.64
	28 年末総登録中病状不明割合	%	30.89	20.54	0.76
その他	29 年末活動性全結核中生活保護割合	%	0.00	5.37	-1.22

- 3. 結核死亡率は人口動態による。
- 11. この指標値は前年の成績であり、接触者健診実施数は地域保健・健康増進事業報告の接触者健診実施総数より抜粋した。
- 16. 前年の新登録肺結核患者で登録時入院患者が対象である。
- 17. 前年の新登録患者で登録時入院または外来の患者が対象である。
- 19～24. 前年の新登録喀痰塗抹陽性肺結核初回治療患者が対象である。

指定都市別掲67都道府県市版



グラフと偏差の符号が逆：
 指標値番号：10, 11, 14, 15, 19, 25, 26, 27
 順位は指標値による降順位