

結核管理図

2020年

22

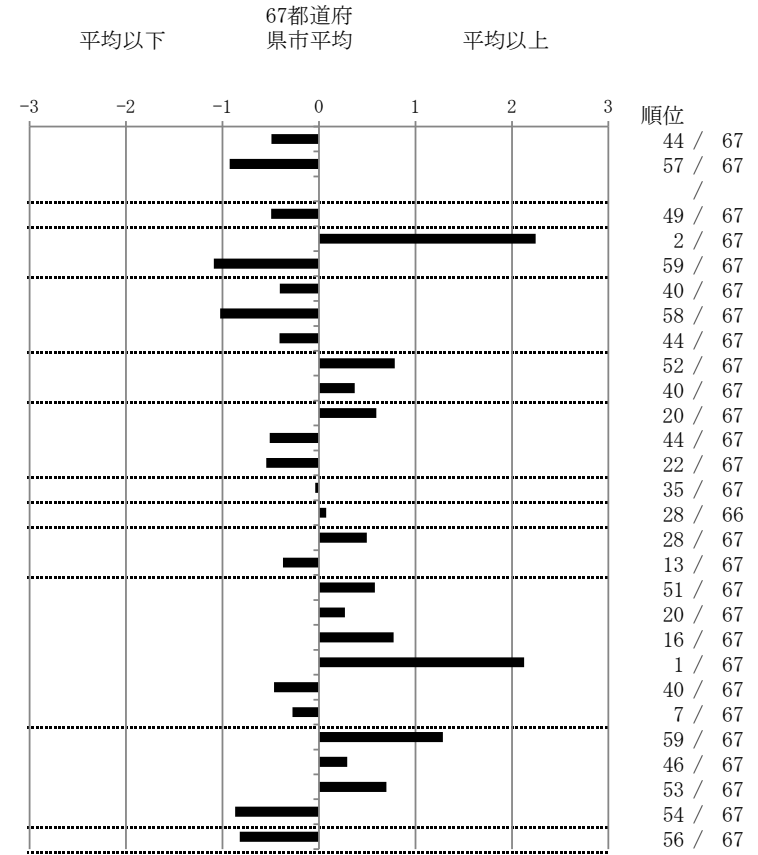
静岡県

人口	2,150,306
新登録者数	178
罹患率(10万対)	8.3
年末活動性結核者数	113
有病率(10万対)	5.3
年末総登録数	403

	単位	指標値	67都道府 県市平均	基準化 偏差
蔓延状況				
1 全結核罹患率	10万対	8.28	9.64	-0.49
2 喀痰塗抹陽性肺結核罹患率	10万対	2.37	3.51	-0.93
3 結核死亡率	10万対			
潜在性結核感染症				
4 潜在性結核感染症治療対象者届出率	10万対	3.35	4.19	-0.50
患者背景				
5 新登録中外国出生者割合	%	24.16	10.41	2.25
6 新登録中65歳以上割合	%	62.92	72.48	-1.09
患者発見 発見の遅れ				
7 発病～初診2か月以上割合	%	12.00	16.41	-0.41
8 初診～診断1か月以上割合	%	11.69	19.24	-1.02
9 発病～診断3か月以上割合	%	12.00	16.01	-0.41
接触者健診				
10 新肺結核中接触者健診発見割合	%	1.61	3.49	-0.79
11 新登録患者1名あたり接触者健診実施数	延人数	7.22	8.57	-0.37
診断				
12 新登録中肺外結核割合	%	30.34	26.95	0.59
13 新肺結核中再治療割合	%	3.23	5.12	-0.51
14 新肺結核中菌陽性割合	%	90.32	87.75	0.55
治療				
15 新全結核80歳未満中Z含む4剤処方割合	%	83.19	82.95	0.04
入院期間				
16 前年登録肺結核退院者入院期間中央値	日	61.50	60.32	0.07
治療期間				
17 前年全結核治療完遂継続者治療期間中央値	日	273.00	259.72	0.50
18 年末活動性全結核中2年以上治療割合	%	0.00	0.20	-0.37
治療成績				
19 肺喀塗陽性初回コホート治療成功割合	%	54.67	59.73	-0.58
20 肺喀塗陽性初回コホート死亡割合	%	33.33	31.09	0.27
21 肺喀塗陽性初回コホート失敗脱落割合	%	1.33	0.56	0.78
22 肺喀塗陽性初回コホート転出割合	%	6.67	2.19	2.13
23 肺喀塗陽性初回コホート12か月超治療割合	%	4.00	6.33	-0.46
24 肺喀塗陽性初回コホート判定不能割合	%	0.00	0.09	-0.27
情報管理				
25 新肺有症状中発見遅れ期間把握割合	%	29.41	61.51	-1.28
26 新肺結核中培養等検査結果把握割合	%	79.03	83.33	-0.29
27 新肺培養陽性中薬剤感受性結果把握割合	%	55.95	69.54	-0.70
28 年末総登録中病状不明割合	%	8.68	20.54	-0.87
その他				
29 年末活動性全結核中生活保護割合	%	1.77	5.37	-0.82

- 3. 結核死亡率は人口動態による。
- 11. この指標値は前年の成績であり、接触者健診実施数は地域保健・健康増進事業報告の接触者健診実施総数より抜粋した。
- 16. 前年の新登録肺結核患者で登録時入院患者が対象である。
- 17. 前年の新登録患者で登録時入院または外来の患者が対象である。
- 19～24. 前年の新登録肺結核初回治療患者が対象である。

指定都市別掲67都道府県市版



グラフと偏差の符号が逆： 順位は指標値  
指標値番号：10, 11, 14, 15, 19, 25, 26, 27 による降順位