

結核管理図

2020年

23

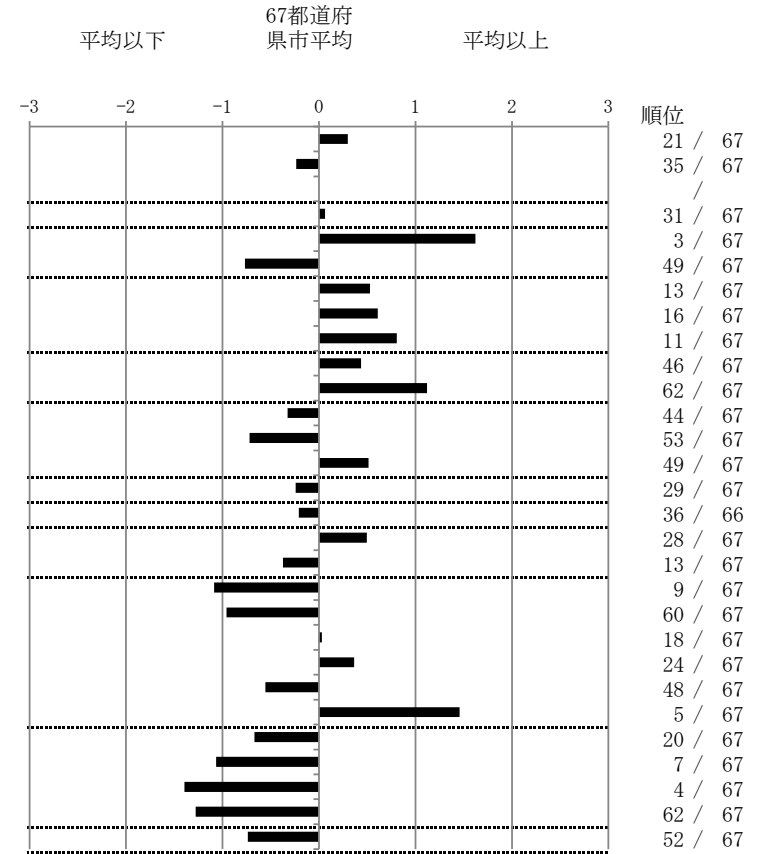
愛知県

人口	5,212,786
新登録者数	546
罹患率(10万対)	10.5
年末活動性結核者数	328
有病率(10万対)	6.3
年末総登録数	1,237

	単位	指標値	67都道府 県市平均	基準化 偏差
蔓延状況				
1 全結核罹患率	10万対	10.47	9.64	0.30
2 喀痰塗抹陽性肺結核罹患率	10万対	3.22	3.51	-0.24
3 結核死亡率	10万対			
潜在性結核感染症				
4 潜在性結核感染症治療対象者届出率	10万対	4.30	4.19	0.06
患者背景				
5 新登録中外国出生者割合	%	20.33	10.41	1.62
6 新登録中65歳以上割合	%	65.75	72.48	-0.77
患者発見 発見の遅れ				
7 発病～初診2か月以上割合	%	22.17	16.41	0.53
8 初診～診断1か月以上割合	%	23.72	19.24	0.61
9 発病～診断3か月以上割合	%	23.91	16.01	0.81
接触者健診				
10 新肺結核中接触者健診発見割合	%	2.44	3.49	-0.44
11 新登録患者1名あたり接触者健診実施数	延人数	4.46	8.57	-1.12
診断				
12 新登録中肺外結核割合	%	25.09	26.95	-0.33
13 新肺結核中再治療割合	%	2.44	5.12	-0.72
14 新肺結核中菌陽性割合	%	85.33	87.75	-0.52
治療				
15 新全結核80歳未満中Z含む4剤処方割合	%	84.40	82.95	0.24
入院期間				
16 前年登録肺結核退院者入院期間中央値	日	57.00	60.32	-0.21
治療期間				
17 前年全結核治療完遂継続者治療期間中央値	日	273.00	259.72	0.50
18 年末活動性全結核中2年以上治療割合	%	0.00	0.20	-0.37
治療成績				
19 肺喀塗陽性初回コホート治療成功割合	%	69.23	59.73	1.09
20 肺喀塗陽性初回コホート死亡割合	%	23.08	31.09	-0.96
21 肺喀塗陽性初回コホート失敗脱落割合	%	0.59	0.56	0.03
22 肺喀塗陽性初回コホート転出割合	%	2.96	2.19	0.36
23 肺喀塗陽性初回コホート12か月超治療割合	%	3.55	6.33	-0.55
24 肺喀塗陽性初回コホート判定不能割合	%	0.59	0.09	1.46
情報管理				
25 新肺有症状中発見遅れ期間把握割合	%	78.23	61.51	0.67
26 新肺結核中培養等検査結果把握割合	%	99.02	83.33	1.07
27 新肺培養陽性中薬剤感受性結果把握割合	%	96.59	69.54	1.39
28 年末総登録中病状不明割合	%	3.07	20.54	-1.28
その他				
29 年末活動性全結核中生活保護割合	%	2.13	5.37	-0.74

- 3. 結核死亡率は人口動態による。
- 11. この指標値は前年の成績であり、接触者健診実施数は地域保健・健康増進事業報告の接触者健診実施総数より抜粋した。
- 16. 前年の新登録肺結核患者で登録時入院患者が対象である。
- 17. 前年の新登録患者で登録時入院または外来の患者が対象である。
- 19～24. 前年の新登録肺結核初回治療患者が対象である。

指定都市別掲67都道府県市版



グラフと偏差の符号が逆：
 指標値番号：10, 11, 14, 15, 19, 25, 26, 27
 順位は指標値による降順位