

結核管理図

2020年

26

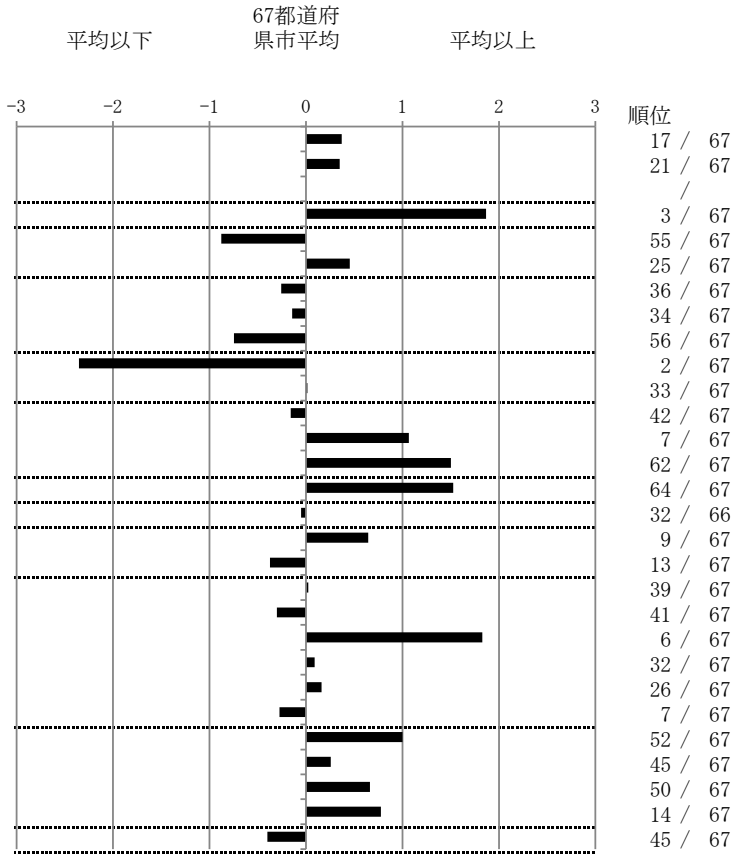
京都府

人口	1,115,031
新登録者数	119
罹患率(10万対)	10.7
年末活動性結核者数	83
有病率(10万対)	7.4
年末総登録数	289

	単位	指標値	67都道府 県市平均	基準化 偏差
蔓延状況	10万対	10.67	9.64	0.37
	10万対	3.95	3.51	0.35
	10万対	7.35	4.19	1.87
潜在性結核感染症	%	5.04	10.41	-0.88
患者背景	%	76.47	72.48	0.45
患者発見 発見の遅れ	%	13.64	16.41	-0.26
	%	18.18	19.24	-0.14
	%	8.70	16.01	-0.75
接触者健診	%	9.09	3.49	2.35
	延人数	8.52	8.57	-0.01
診断	%	26.05	26.95	-0.16
	%	9.09	5.12	1.07
	%	80.68	87.75	-1.50
治療	%	73.77	82.95	-1.53
入院期間	日	59.50	60.32	-0.05
治療期間	日	277.00	259.72	0.65
	%	0.00	0.20	-0.37
治療成績	%	59.52	59.73	-0.02
	%	28.57	31.09	-0.30
	%	2.38	0.56	1.83
	%	2.38	2.19	0.09
	%	7.14	6.33	0.16
	%	0.00	0.09	-0.27
情報管理	%	36.51	61.51	-1.00
	%	79.55	83.33	-0.26
	%	56.67	69.54	-0.66
	%	31.14	20.54	0.78
その他	%	3.61	5.37	-0.40

- 3. 結核死亡率は人口動態による。
- 11. この指標値は前年の成績であり、接触者健診実施数は地域保健・健康増進事業報告の接触者健診実施総数より抜粋した。
- 16. 前年の新登録肺結核患者で登録時入院患者が対象である。
- 17. 前年の新登録患者で登録時入院または外来の患者が対象である。
- 19～24. 前年の新登録喀痰塗抹陽性肺結核初回治療患者が対象である。

指定都市別掲67都道府県市版



グラフと偏差の符号が逆：
指標値番号：10, 11, 14, 15, 19, 25, 26, 27
順位は指標値による降順位