

結核管理図

2020年

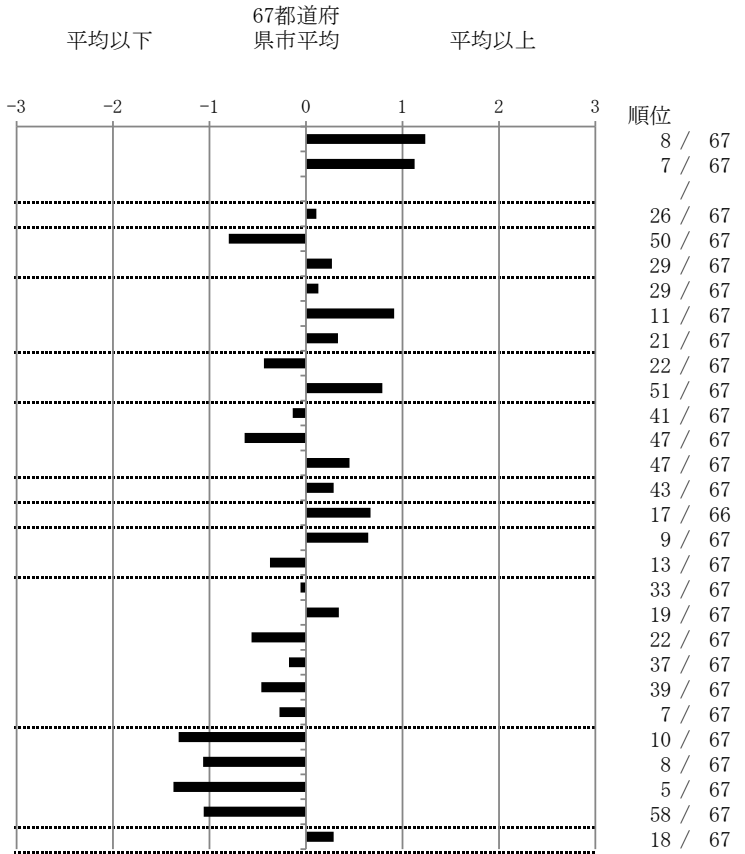
27

大阪府

		単位	指標値	67都道府 県市平均	基準化 偏差	
人口			5,261,334			
新登録者数			688			
罹患率(10万対)			13.1			
年末活動性結核者数			513			
有病率(10万対)			9.8			
年末総登録数			1,763			
蔓延状況	1	10万対	全結核罹患率	13.08	9.64	1.24
	2	10万対	喀痰塗抹陽性肺結核罹患率	4.90	3.51	1.13
	3	10万対	結核死亡率			
潜在性結核感染症	4	10万対	潜在性結核感染症治療対象者届出率	4.37	4.19	0.11
患者背景	5	%	新登録中外国出生者割合	5.52	10.41	-0.80
	6	%	新登録中65歳以上割合	74.85	72.48	0.27
患者発見 発見の遅れ	7	%	発病～初診2か月以上割合	17.82	16.41	0.13
	8	%	初診～診断1か月以上割合	25.98	19.24	0.91
	9	%	発病～診断3か月以上割合	19.25	16.01	0.33
接触者健診	10	%	新肺結核中接触者健診発見割合	4.53	3.49	0.44
	11	延人数	新登録患者1名あたり接触者健診実施数	5.66	8.57	-0.79
診断	12	%	新登録中肺外結核割合	26.16	26.95	-0.14
	13	%	新肺結核中再治療割合	2.76	5.12	-0.64
	14	%	新肺結核中菌陽性割合	85.63	87.75	-0.45
治療 化療	15	%	新全結核80歳未満中Z含む4剤処方割合	81.23	82.95	-0.29
入院期間	16	日	前年登録肺結核退院者入院期間中央値	71.00	60.32	0.67
治療期間	17	日	前年全結核治療完遂継続者治療期間中央値	277.00	259.72	0.65
	18	%	年末活動性全結核中2年以上治療割合	0.00	0.20	-0.37
治療成績	19	%	肺喀塗陽性初回コホート治療成功割合	60.22	59.73	0.06
	20	%	肺喀塗陽性初回コホート死亡割合	33.94	31.09	0.34
	21	%	肺喀塗陽性初回コホート失敗脱落割合	0.00	0.56	-0.56
	22	%	肺喀塗陽性初回コホート転出割合	1.82	2.19	-0.18
	23	%	肺喀塗陽性初回コホート12か月超治療割合	4.01	6.33	-0.46
	24	%	肺喀塗陽性初回コホート判定不能割合	0.00	0.09	-0.27
情報管理	25	%	新肺有症状中発見遅れ期間把握割合	94.57	61.51	1.32
	26	%	新肺結核中培養等検査結果把握割合	99.02	83.33	1.07
	27	%	新肺培養陽性中薬剤感受性結果把握割合	96.21	69.54	1.37
	28	%	年末総登録中病状不明割合	6.07	20.54	-1.06
その他	29	%	年末活動性全結核中生活保護割合	6.63	5.37	0.29

- 3. 結核死亡率は人口動態による。
- 11. この指標値は前年の成績であり、接触者健診実施数は地域保健・健康増進事業報告の接触者健診実施総数より抜粋した。
- 16. 前年の新登録肺結核患者で登録時入院患者が対象である。
- 17. 前年の新登録患者で登録時入院または外来の患者が対象である。
- 19～24. 前年の新登録喀痰塗抹陽性肺結核初回治療患者が対象である。

指定都市別掲67都道府県市版



グラフと偏差の符号が逆：  
 指標値番号：10, 11, 14, 15, 19, 25, 26, 27  
 順位は指標値による降順位