

結核管理図

2020年

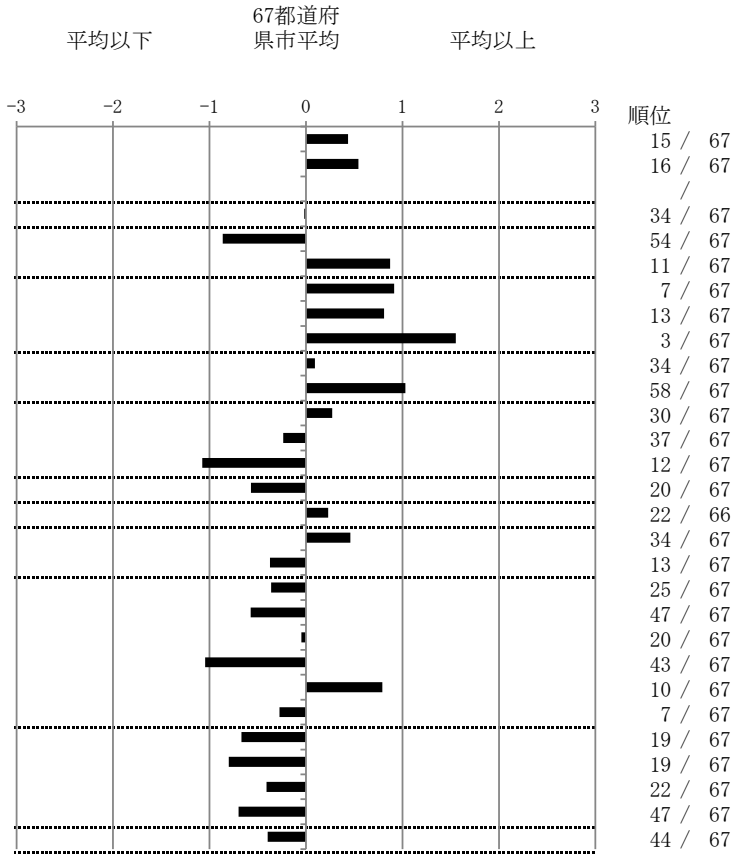
28

兵庫県

		単位	指標値	67都道府 県市平均	基準化 偏差
人口					
新登録者数					
罹患率(10万対)					
年末活動性結核者数					
有病率(10万対)					
年末総登録数					
蔓延状況	1	10万対	10.86	9.64	0.44
	2	10万対	4.19	3.51	0.54
	3	10万対			
潜在性結核感染症	4	10万対	4.16	4.19	-0.02
患者背景	5	%	5.14	10.41	-0.86
	6	%	80.14	72.48	0.87
患者発見 発見の遅れ	7	%	26.34	16.41	0.91
	8	%	25.20	19.24	0.81
	9	%	31.22	16.01	1.55
接触者健診	10	%	3.27	3.49	-0.09
	11	延人数	4.79	8.57	-1.03
診断	12	%	28.50	26.95	0.27
	13	%	4.25	5.12	-0.23
	14	%	92.81	87.75	1.08
治療 化療	15	%	86.39	82.95	0.57
入院期間	16	日	64.00	60.32	0.23
治療期間	17	日	272.00	259.72	0.46
	18	%	0.00	0.20	-0.37
治療成績	19	%	62.89	59.73	0.36
	20	%	26.29	31.09	-0.57
	21	%	0.52	0.56	-0.05
	22	%	0.00	2.19	-1.04
	23	%	10.31	6.33	0.79
	24	%	0.00	0.09	-0.27
情報管理	25	%	78.24	61.51	0.67
	26	%	95.10	83.33	0.80
	27	%	77.47	69.54	0.41
	28	%	11.01	20.54	-0.70
その他	29	%	3.62	5.37	-0.40

- 3. 結核死亡率は人口動態による。
- 11. この指標値は前年の成績であり、接触者健診実施数は地域保健・健康増進事業報告の接触者健診実施総数より抜粋した。
- 16. 前年の新登録肺結核患者で登録時入院患者が対象である。
- 17. 前年の新登録患者で登録時入院または外来の患者が対象である。
- 19～24. 前年の新登録喀痰塗抹陽性肺結核初回治療患者が対象である。

指定都市別掲67都道府県市版



グラフと偏差の符号が逆：
 指標値番号：10, 11, 14, 15, 19, 25, 26, 27
 順位は指標値による降順位