

結核管理図

2020年

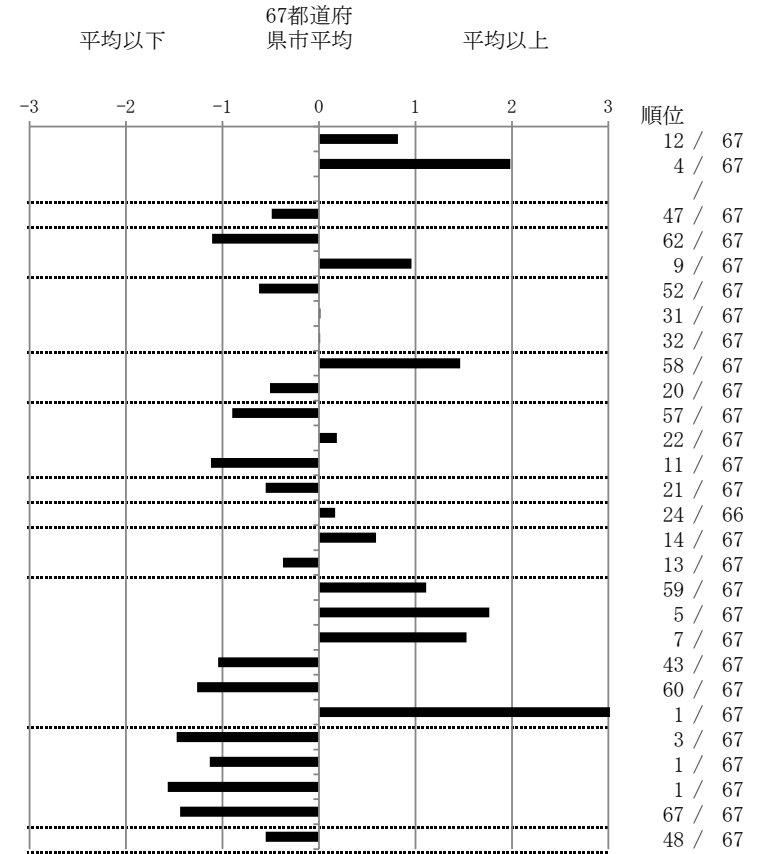
30

和歌山県

		単位	指標値	67都道府 県市平均	基準化 偏差
人口	923,033				
新登録者数	110				
罹患率(10万対)	11.9				
年末活動性結核者数	68				
有病率(10万対)	7.4				
年末総登録数	224				
<hr/>					
蔓延状況	1 全結核罹患率	10万対	11.92	9.64	0.82
	2 喀痰塗抹陽性肺結核罹患率	10万対	5.96	3.51	1.98
	3 結核死亡率	10万対			
潜在性結核感染症	4 潜在性結核感染症治療対象者届出率	10万対	3.36	4.19	-0.49
患者背景	5 新登録中外国出生者割合	%	3.64	10.41	-1.11
	6 新登録中65歳以上割合	%	80.91	72.48	0.96
患者発見 発見の遅れ	7 発病～初診2か月以上割合	%	9.68	16.41	-0.62
	8 初診～診断1か月以上割合	%	19.35	19.24	0.02
	9 発病～診断3か月以上割合	%	16.13	16.01	0.01
接触者健診	10 新肺結核中接触者健診発見割合	%	0.00	3.49	-1.46
	11 新登録患者1名あたり接触者健診実施数 延人数		10.44	8.57	0.51
診断	12 新登録中肺外結核割合	%	21.82	26.95	-0.90
	13 新肺結核中再治療割合	%	5.81	5.12	0.19
	14 新肺結核中菌陽性割合	%	93.02	87.75	1.12
治療 化療	15 新全結核80歳未満中Z含む4剤処方割合	%	86.27	82.95	0.55
入院期間	16 前年登録肺結核退院者入院期間中央値	日	63.00	60.32	0.17
治療期間	17 前年全結核治療完遂継続者治療期間中央値	日	275.50	259.72	0.59
	18 年末活動性全結核中2年以上治療割合	%	0.00	0.20	-0.37
治療成績	19 肺喀塗陽性初回コホート治療成功割合	%	50.00	59.73	-1.11
	20 肺喀塗陽性初回コホート死亡割合	%	45.83	31.09	1.76
	21 肺喀塗陽性初回コホート失敗脱落割合	%	2.08	0.56	1.53
	22 肺喀塗陽性初回コホート転出割合	%	0.00	2.19	-1.04
	23 肺喀塗陽性初回コホート12か月超治療割合	%	0.00	6.33	-1.26
	24 肺喀塗陽性初回コホート判定不能割合	%	2.08	0.09	5.83
情報管理	25 新肺有症状中発見遅れ期間把握割合	%	98.41	61.51	1.48
	26 新肺結核中培養等検査結果把握割合	%	100.00	83.33	1.13
	27 新肺培養陽性中薬剤感受性結果把握割合	%	100.00	69.54	1.57
	28 年末総登録中病状不明割合	%	0.89	20.54	-1.44
その他	29 年末活動性全結核中生活保護割合	%	2.94	5.37	-0.55

- 3. 結核死亡率は人口動態による。
- 11. この指標値は前年の成績であり、接触者健診実施数は地域保健・健康増進事業報告の接触者健診実施総数より抜粋した。
- 16. 前年の新登録肺結核患者で登録時入院患者が対象である。
- 17. 前年の新登録患者で登録時入院または外来の患者が対象である。
- 19～24. 前年の新登録肺結核初回治療患者が対象である。

指定都市別掲67都道府県市版



グラフと偏差の符号が逆：
 指標値番号：10, 11, 14, 15, 19, 25, 26, 27
 順位は指標値
 による降順位