

結核管理図

2020年

32

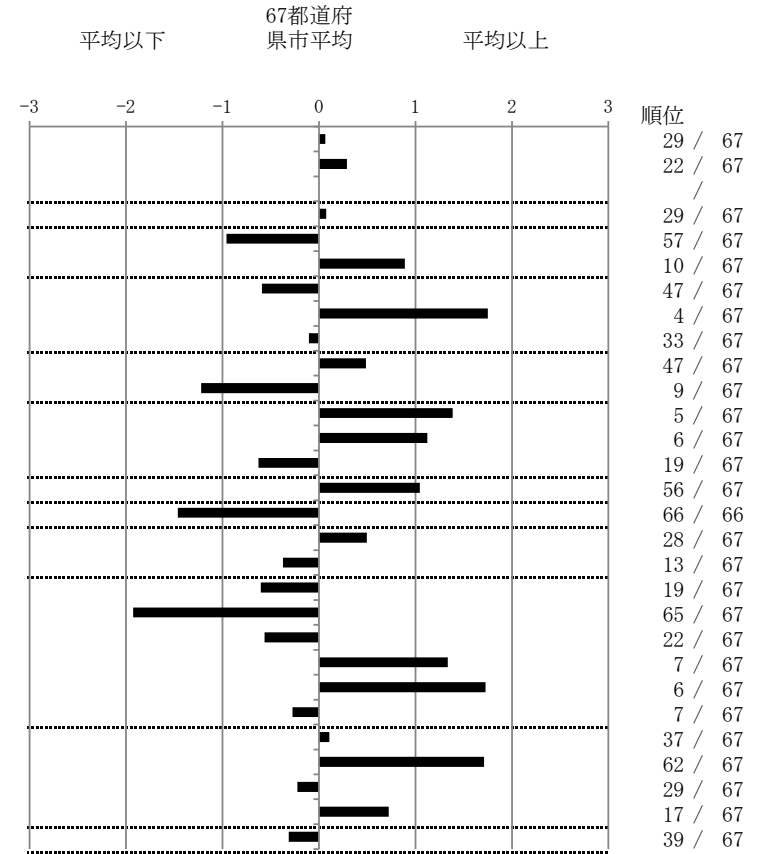
島根県

人口	671,602
新登録者数	66
罹患率(10万対)	9.8
年末活動性結核者数	25
有病率(10万対)	3.7
年末総登録数	125

	単位	指標値	67都道府 県市平均	基準化 偏差
蔓延状況				
1 全結核罹患率	10万対	9.83	9.64	0.07
2 喀痰塗抹陽性肺結核罹患率	10万対	3.87	3.51	0.29
3 結核死亡率	10万対			
潜在性結核感染症				
4 潜在性結核感染症治療対象者届出率	10万対	4.32	4.19	0.08
患者背景				
5 新登録中外国出生者割合	%	4.55	10.41	-0.96
6 新登録中65歳以上割合	%	80.30	72.48	0.89
患者発見 発見の遅れ				
7 発病～初診2か月以上割合	%	10.00	16.41	-0.59
8 初診～診断1か月以上割合	%	32.14	19.24	1.75
9 発病～診断3か月以上割合	%	15.00	16.01	-0.10
接触者健診				
10 新肺結核中接触者健診発見割合	%	2.33	3.49	-0.49
11 新登録患者1名あたり接触者健診実施数	延人数	13.06	8.57	1.22
診断				
12 新登録中肺外結核割合	%	34.85	26.95	1.39
13 新肺結核中再治療割合	%	9.30	5.12	1.12
14 新肺結核中菌陽性割合	%	90.70	87.75	0.63
治療				
15 新全結核80歳未満中Z含む4剤処方割合	%	76.67	82.95	-1.04
入院期間				
16 前年登録肺結核退院者入院期間中央値	日	37.00	60.32	-1.46
治療期間				
17 前年全結核治療完遂継続者治療期間中央値	日	273.00	259.72	0.50
18 年末活動性全結核中2年以上治療割合	%	0.00	0.20	-0.37
治療成績				
19 肺喀塗陽性初回コホート治療成功割合	%	65.00	59.73	0.60
20 肺喀塗陽性初回コホート死亡割合	%	15.00	31.09	-1.93
21 肺喀塗陽性初回コホート失敗脱落割合	%	0.00	0.56	-0.56
22 肺喀塗陽性初回コホート転出割合	%	5.00	2.19	1.33
23 肺喀塗陽性初回コホート12か月超治療割合	%	15.00	6.33	1.73
24 肺喀塗陽性初回コホート判定不能割合	%	0.00	0.09	-0.27
情報管理				
25 新肺有症状中発見遅れ期間把握割合	%	58.82	61.51	-0.11
26 新肺結核中培養等検査結果把握割合	%	58.14	83.33	-1.71
27 新肺培養陽性中薬剤感受性結果把握割合	%	73.91	69.54	0.23
28 年末総登録中病状不明割合	%	30.40	20.54	0.72
その他				
29 年末活動性全結核中生活保護割合	%	4.00	5.37	-0.31

- 3. 結核死亡率は人口動態による。
- 11. この指標値は前年の成績であり、接触者健診実施数は地域保健・健康増進事業報告の接触者健診実施総数より抜粋した。
- 16. 前年の新登録肺結核患者で登録時入院患者が対象である。
- 17. 前年の新登録患者で登録時入院または外来の患者が対象である。
- 19～24. 前年の新登録肺結核初回治療患者が対象である。

指定都市別掲67都道府県市版



グラフと偏差の符号が逆：
 指標値番号：10, 11, 14, 15, 19, 25, 26, 27
 順位は指標値による降順位