

結核管理図

2020年

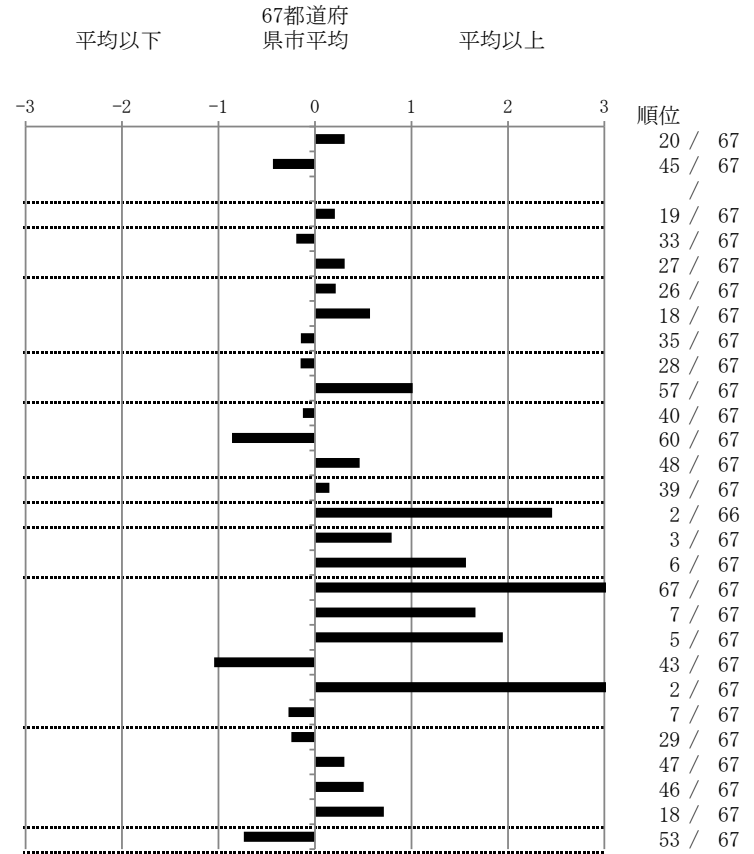
35

山口県

		単位	指標値	67都道府 県市平均	基準化 偏差
人口	1,342,987				
新登録者数	141				
罹患率(10万対)	10.5				
年末活動性結核者数	94				
有病率(10万対)	7.0				
年末総登録数	284				
蔓延状況	1 全結核罹患率	10万対	10.50	9.64	0.31
	2 喀痰塗抹陽性肺結核罹患率	10万対	2.98	3.51	-0.43
	3 結核死亡率	10万対			
潜在性結核感染症	4 潜在性結核感染症治療対象者届出率	10万対	4.54	4.19	0.21
患者背景	5 新登録中外国出生者割合	%	9.22	10.41	-0.20
	6 新登録中65歳以上割合	%	75.18	72.48	0.31
患者発見 発見の遅れ	7 発病～初診2か月以上割合	%	18.75	16.41	0.22
	8 初診～診断1か月以上割合	%	23.44	19.24	0.57
	9 発病～診断3か月以上割合	%	14.58	16.01	-0.15
接触者健診	10 新肺結核中接触者健診発見割合	%	3.85	3.49	0.15
	11 新登録患者1名あたり接触者健診実施数	延人数	4.86	8.57	-1.01
診断	12 新登録中肺外結核割合	%	26.24	26.95	-0.12
	13 新肺結核中再治療割合	%	1.92	5.12	-0.86
	14 新肺結核中菌陽性割合	%	85.58	87.75	-0.46
治療 化療	15 新全結核80歳未満中Z含む4剤処方割合	%	82.05	82.95	-0.15
入院期間	16 前年登録肺結核退院者入院期間中央値	日	99.50	60.32	2.46
治療期間	17 前年全結核治療完遂継続者治療期間中央値	日	281.00	259.72	0.80
	18 年末活動性全結核中2年以上治療割合	%	1.06	0.20	1.57
治療成績	19 肺喀塗陽性初回コホート治療成功割合	%	30.00	59.73	-3.40
	20 肺喀塗陽性初回コホート死亡割合	%	45.00	31.09	1.66
	21 肺喀塗陽性初回コホート失敗脱落割合	%	2.50	0.56	1.95
	22 肺喀塗陽性初回コホート転出割合	%	0.00	2.19	-1.04
	23 肺喀塗陽性初回コホート12か月超治療割合	%	22.50	6.33	3.22
	24 肺喀塗陽性初回コホート判定不能割合	%	0.00	0.09	-0.27
情報管理	25 新肺有症状中発見遅れ期間把握割合	%	67.61	61.51	0.24
	26 新肺結核中培養等検査結果把握割合	%	78.85	83.33	-0.30
	27 新肺培養陽性中薬剤感受性結果把握割合	%	59.72	69.54	-0.51
	28 年末総登録中病状不明割合	%	30.28	20.54	0.71
その他	29 年末活動性全結核中生活保護割合	%	2.13	5.37	-0.74

- 3. 結核死亡率は人口動態による。
- 11. この指標値は前年の成績であり、接触者健診実施数は地域保健・健康増進事業報告の接触者健診実施総数より抜粋した。
- 16. 前年の新登録肺結核患者で登録時入院患者が対象である。
- 17. 前年の新登録患者で登録時入院または外来の患者が対象である。
- 19～24. 前年の新登録肺結核初回治療患者が対象である。

指定都市別掲67都道府県市版



グラフと偏差の符号が逆： 順位は指標値
指標値番号：10, 11, 14, 15, 19, 25, 26, 27 による降順位