

結核管理図

2020年

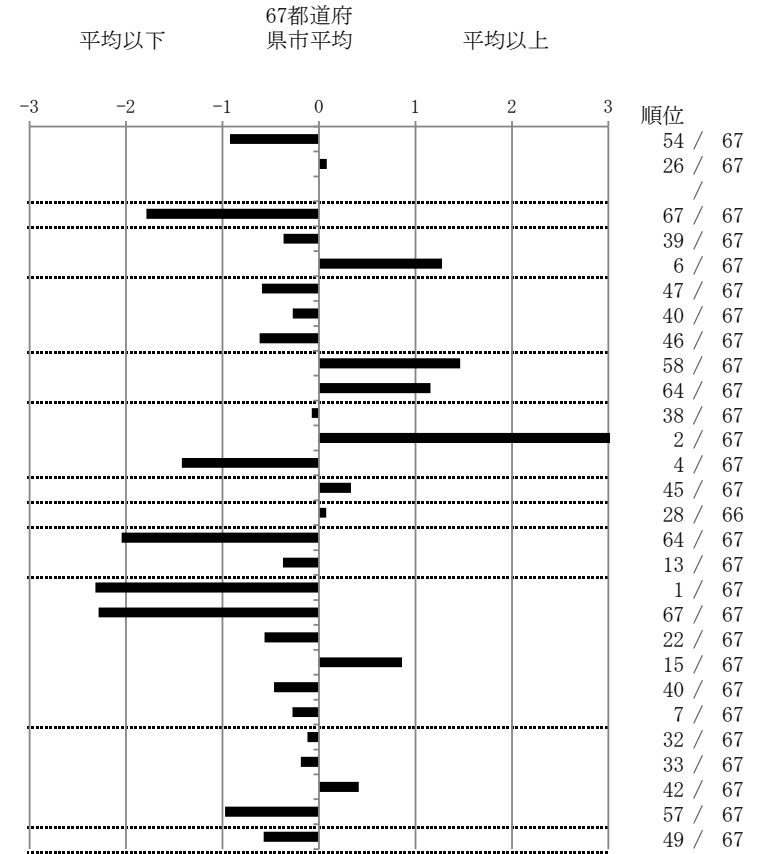
39

高知県

		単位	指標値	67都道府 県市平均	基準化 偏差
人口	692,065				
新登録者数	49				
罹患率(10万対)	7.1				
年末活動性結核者数	35				
有病率(10万対)	5.1				
年末総登録数	152				
蔓延状況	1 全結核罹患率	10万対	7.08	9.64	-0.92
	2 喀痰塗抹陽性肺結核罹患率	10万対	3.61	3.51	0.08
	3 結核死亡率	10万対			
潜在性結核感染症	4 潜在性結核感染症治療対象者届出率	10万対	1.16	4.19	-1.79
患者背景	5 新登録中外国出生者割合	%	8.16	10.41	-0.37
	6 新登録中65歳以上割合	%	83.67	72.48	1.27
患者発見 発見の遅れ	7 発病～初診2か月以上割合	%	10.00	16.41	-0.59
	8 初診～診断1か月以上割合	%	17.24	19.24	-0.27
	9 発病～診断3か月以上割合	%	10.00	16.01	-0.61
接触者健診	10 新肺結核中接触者健診発見割合	%	0.00	3.49	-1.46
	11 新登録患者1名あたり接触者健診実施数	延人数	4.32	8.57	-1.16
診断	12 新登録中肺外結核割合	%	26.53	26.95	-0.07
	13 新肺結核中再治療割合	%	16.67	5.12	3.10
	14 新肺結核中菌陽性割合	%	94.44	87.75	1.42
治療	15 新全結核80歳未満中Z含む4剤処方割合	%	80.95	82.95	-0.33
入院期間	16 前年登録肺結核退院者入院期間中央値	日	61.50	60.32	0.07
治療期間	17 前年全結核治療完遂継続者治療期間中央値	日	205.00	259.72	-2.05
	18 年末活動性全結核中2年以上治療割合	%	0.00	0.20	-0.37
治療成績	19 肺喀塗陽性初回コホート治療成功割合	%	80.00	59.73	2.32
	20 肺喀塗陽性初回コホート死亡割合	%	12.00	31.09	-2.28
	21 肺喀塗陽性初回コホート失敗脱落割合	%	0.00	0.56	-0.56
	22 肺喀塗陽性初回コホート転出割合	%	4.00	2.19	0.86
	23 肺喀塗陽性初回コホート12か月超治療割合	%	4.00	6.33	-0.46
	24 肺喀塗陽性初回コホート判定不能割合	%	0.00	0.09	-0.27
情報管理	25 新肺有症状中発見遅れ期間把握割合	%	64.52	61.51	0.12
	26 新肺結核中培養等検査結果把握割合	%	86.11	83.33	0.19
	27 新肺培養陽性中薬剤感受性結果把握割合	%	61.54	69.54	-0.41
	28 年末総登録中病状不明割合	%	7.24	20.54	-0.97
その他	29 年末活動性全結核中生活保護割合	%	2.86	5.37	-0.57

- 3. 結核死亡率は人口動態による。
- 11. この指標値は前年の成績であり、接触者健診実施数は地域保健・健康増進事業報告の接触者健診実施総数より抜粋した。
- 16. 前年の新登録肺結核患者で登録時入院患者が対象である。
- 17. 前年の新登録患者で登録時入院または外来の患者が対象である。
- 19～24. 前年の新登録喀痰塗抹陽性肺結核初回治療患者が対象である。

指定都市別掲67都道府県市版



グラフと偏差の符号が逆：
指標値番号：10, 11, 14, 15, 19, 25, 26, 27 順位は指標値
による降順位