

結核管理図

2020年

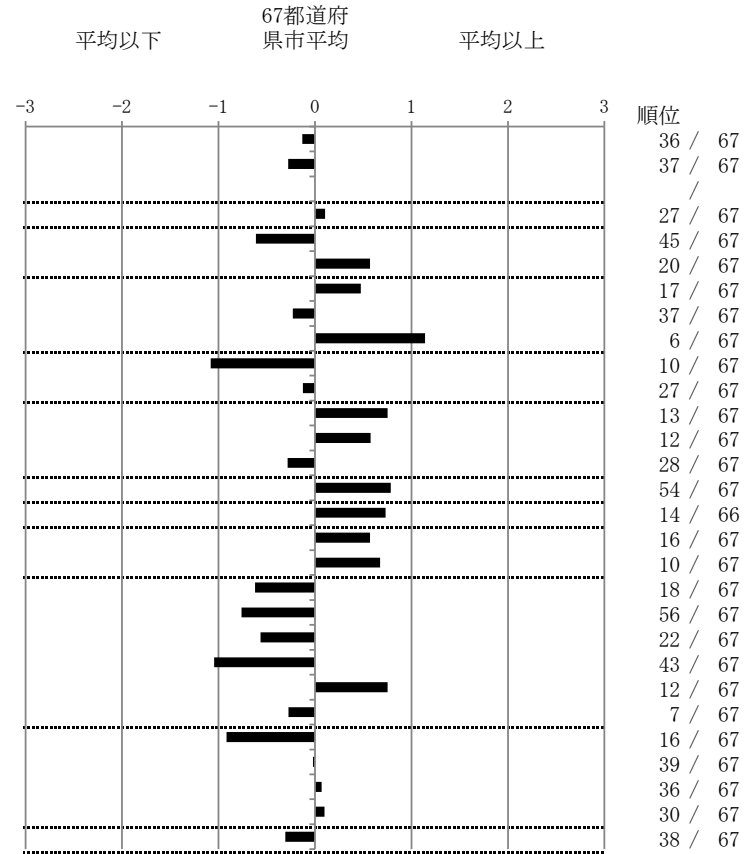
40

福岡県

		単位	指標値	67都道府 県市平均	基準化 偏差
人口	2,585,908				
新登録者数	240				
罹患率(10万対)	9.3				
年末活動性結核者数	174				
有病率(10万対)	6.7				
年末総登録数	603				
蔓延状況	1 全結核罹患率	10万対	9.28	9.64	-0.13
	2 喀痰塗抹陽性肺結核罹患率	10万対	3.17	3.51	-0.28
	3 結核死亡率	10万対			
潜在性結核感染症	4 潜在性結核感染症治療対象者届出率	10万対	4.37	4.19	0.11
患者背景	5 新登録中外国出生者割合	%	6.67	10.41	-0.61
	6 新登録中65歳以上割合	%	77.50	72.48	0.57
患者発見 発見の遅れ	7 発病～初診2か月以上割合	%	21.57	16.41	0.47
	8 初診～診断1か月以上割合	%	17.54	19.24	-0.23
	9 発病～診断3か月以上割合	%	27.18	16.01	1.14
接触者健診	10 新肺結核中接触者健診発見割合	%	6.06	3.49	1.08
	11 新登録患者1名あたり接触者健診実施数	延人数	9.03	8.57	0.13
診断	12 新登録中肺外結核割合	%	31.25	26.95	0.75
	13 新肺結核中再治療割合	%	7.27	5.12	0.58
	14 新肺結核中菌陽性割合	%	89.09	87.75	0.28
治療	15 新全結核80歳未満中Z含む4剤処方割合	%	78.23	82.95	-0.79
入院期間	16 前年登録肺結核退院者入院期間中央値	日	72.00	60.32	0.73
治療期間	17 前年全結核治療完遂継続者治療期間中央値	日	275.00	259.72	0.57
	18 年末活動性全結核中2年以上治療割合	%	0.57	0.20	0.67
治療成績	19 肺喀塗陽性初回コホート治療成功割合	%	65.17	59.73	0.62
	20 肺喀塗陽性初回コホート死亡割合	%	24.72	31.09	-0.76
	21 肺喀塗陽性初回コホート失敗脱落割合	%	0.00	0.56	-0.56
	22 肺喀塗陽性初回コホート転出割合	%	0.00	2.19	-1.04
	23 肺喀塗陽性初回コホート12か月超治療割合	%	10.11	6.33	0.75
	24 肺喀塗陽性初回コホート判定不能割合	%	0.00	0.09	-0.27
情報管理	25 新肺有症状中発見遅れ期間把握割合	%	84.43	61.51	0.92
	26 新肺結核中培養等検査結果把握割合	%	83.64	83.33	0.02
	27 新肺培養陽性中薬剤感受性結果把握割合	%	68.18	69.54	-0.07
	28 年末総登録中病状不明割合	%	21.89	20.54	0.10
その他	29 年末活動性全結核中生活保護割合	%	4.02	5.37	-0.31

- 3. 結核死亡率は人口動態による。
- 11. この指標値は前年の成績であり、接触者健診実施数は地域保健・健康増進事業報告の接触者健診実施総数より抜粋した。
- 16. 前年の新登録肺結核患者で登録時入院患者が対象である。
- 17. 前年の新登録患者で登録時入院または外来の患者が対象である。
- 19～24. 前年の新登録肺結核初回治療患者が対象である。

指定都市別掲67都道府県市版



グラフと偏差の符号が逆： 順位は指標値  
指標値番号：10, 11, 14, 15, 19, 25, 26, 27 による降順位