

結核管理図

2020年

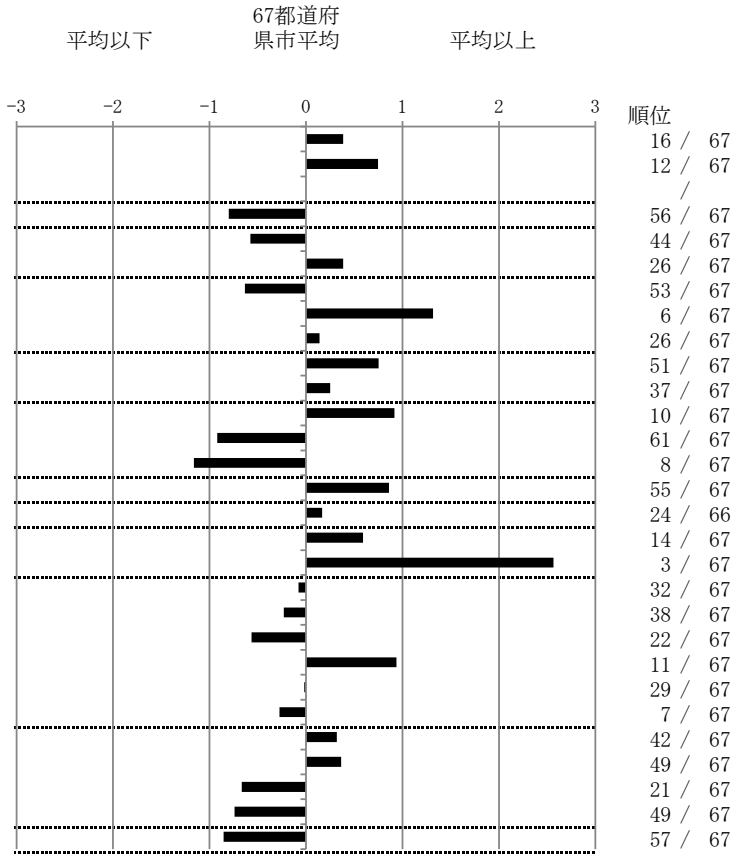
41

佐賀県

		単位	指標値	67都道府 県市平均	基準化 偏差
人口					
新登録者数					
罹患率(10万対)					
年末活動性結核者数					
有病率(10万対)					
年末総登録数					
蔓延状況	1	10万対	10.71	9.64	0.39
	2	10万対	4.43	3.51	0.75
	3	10万対			
潜在性結核感染症	4	10万対	2.83	4.19	-0.80
患者背景	5	%	6.90	10.41	-0.57
	6	%	75.86	72.48	0.38
患者発見 発見の遅れ	7	%	9.52	16.41	-0.63
	8	%	28.95	19.24	1.32
	9	%	17.39	16.01	0.14
接触者健診	10	%	1.69	3.49	-0.75
	11	延人数	7.65	8.57	-0.25
診断	12	%	32.18	26.95	0.92
	13	%	1.69	5.12	-0.92
	14	%	93.22	87.75	1.16
治療	15	%	77.78	82.95	-0.86
入院期間	16	日	63.00	60.32	0.17
治療期間	17	日	275.50	259.72	0.59
治療成績	18	%	1.61	0.20	2.57
	19	%	60.42	59.73	0.08
	20	%	29.17	31.09	-0.23
	21	%	0.00	0.56	-0.56
	22	%	4.17	2.19	0.94
	23	%	6.25	6.33	-0.02
	24	%	0.00	0.09	-0.27
情報管理	25	%	53.49	61.51	-0.32
	26	%	77.97	83.33	-0.36
	27	%	82.50	69.54	0.67
	28	%	10.44	20.54	-0.74
その他	29	%	1.61	5.37	-0.86

- 3. 結核死亡率は人口動態による。
- 11. この指標値は前年の成績であり、接触者健診実施数は地域保健・健康増進事業報告の接触者健診実施総数より抜粋した。
- 16. 前年の新登録肺結核患者で登録時入院患者が対象である。
- 17. 前年の新登録患者で登録時入院または外来の患者が対象である。
- 19～24. 前年の新登録喀痰塗抹陽性肺結核初回治療患者が対象である。

指定都市別掲67都道府県市版



グラフと偏差の符号が逆：
 指標値番号：10, 11, 14, 15, 19, 25, 26, 27
 順位は指標値による降順位