

結核管理図

2020年

43

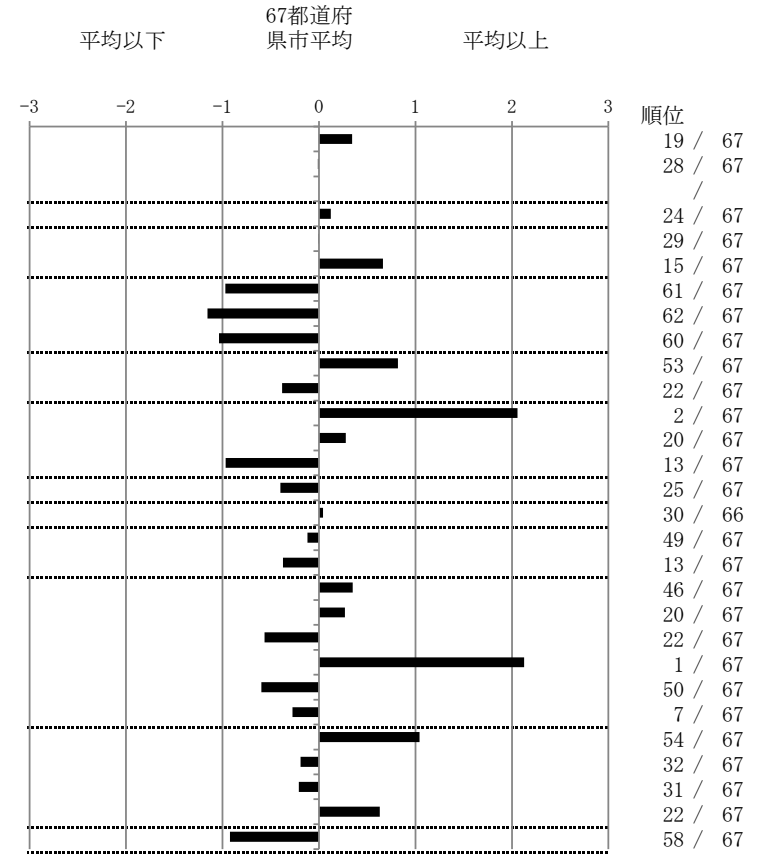
熊本県

人口	1,000,467
新登録者数	106
罹患率(10万対)	10.6
年末活動性結核者数	76
有病率(10万対)	7.6
年末総登録数	240

	単位	指標値	67都道府 県市平均	基準化 偏差
蔓延状況				
1 全結核罹患率	10万対	10.60	9.64	0.34
2 喀痰塗抹陽性肺結核罹患率	10万対	3.50	3.51	-0.01
3 結核死亡率	10万対			
潜在性結核感染症				
4 潜在性結核感染症治療対象者届出率	10万対	4.40	4.19	0.12
患者背景				
5 新登録中外国出生者割合	%	10.38	10.41	-0.01
6 新登録中65歳以上割合	%	78.30	72.48	0.66
患者発見 発見の遅れ				
7 発病～初診2か月以上割合	%	5.88	16.41	-0.97
8 初診～診断1か月以上割合	%	10.71	19.24	-1.16
9 発病～診断3か月以上割合	%	5.88	16.01	-1.04
接触者健診				
10 新肺結核中接触者健診発見割合	%	1.54	3.49	-0.82
11 新登録患者1名あたり接触者健診実施数	延人数	9.97	8.57	0.38
診断				
12 新登録中肺外結核割合	%	38.68	26.95	2.06
13 新肺結核中再治療割合	%	6.15	5.12	0.28
14 新肺結核中菌陽性割合	%	92.31	87.75	0.97
治療				
15 全結核80歳未満中Z含む4剤処方割合	%	85.37	82.95	0.40
入院期間				
16 前年登録肺結核退院者入院期間中央値	日	61.00	60.32	0.04
治療期間				
17 前年全結核治療完遂継続者治療期間中央値	日	256.50	259.72	-0.12
18 年末活動性全結核中2年以上治療割合	%	0.00	0.20	-0.37
治療成績				
19 肺喀塗陽性初回コホート治療成功割合	%	56.67	59.73	-0.35
20 肺喀塗陽性初回コホート死亡割合	%	33.33	31.09	0.27
21 肺喀塗陽性初回コホート失敗脱落割合	%	0.00	0.56	-0.56
22 肺喀塗陽性初回コホート転出割合	%	6.67	2.19	2.13
23 肺喀塗陽性初回コホート12か月超治療割合	%	3.33	6.33	-0.60
24 肺喀塗陽性初回コホート判定不能割合	%	0.00	0.09	-0.27
情報管理				
25 新肺有症状中発見遅れ期間把握割合	%	35.42	61.51	-1.04
26 新肺結核中培養等検査結果把握割合	%	86.15	83.33	0.19
27 新肺培養陽性中薬剤感受性結果把握割合	%	73.58	69.54	0.21
28 年末総登録中病状不明割合	%	29.17	20.54	0.63
その他				
29 年末活動性全結核中生活保護割合	%	1.32	5.37	-0.92

- 3. 結核死亡率は人口動態による。
- 11. この指標値は前年の成績であり、接触者健診実施数は地域保健・健康増進事業報告の接触者健診実施総数より抜粋した。
- 16. 前年の新登録肺結核患者で登録時入院患者が対象である。
- 17. 前年の新登録患者で登録時入院または外来の患者が対象である。
- 19～24. 前年の新登録肺結核初回治療患者が対象である。

指定都市別掲67都道府県市版



グラフと偏差の符号が逆：  
 指標値番号：10, 11, 14, 15, 19, 25, 26, 27  
 順位は指標値による降順位