

結核管理図

2020年

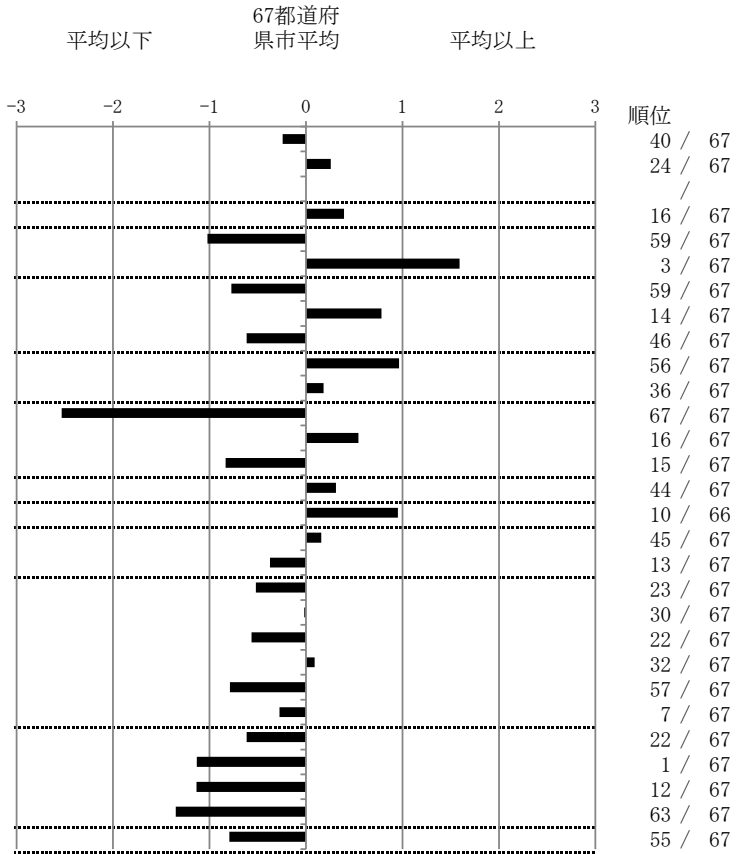
45

宮崎県

		単位	指標値	67都道府 県市平均	基準化 偏差
人口					
新登録者数					
罹患率(10万対)					
年末活動性結核者数					
有病率(10万対)					
年末総登録数					
蔓延状況	1	10万対	8.97	9.64	-0.24
	2	10万対	3.83	3.51	0.26
	3	10万対			
潜在性結核感染症	4	10万対	4.86	4.19	0.39
患者背景	5	%	4.17	10.41	-1.02
	6	%	86.46	72.48	1.59
患者発見 発見の遅れ	7	%	8.00	16.41	-0.77
	8	%	25.00	19.24	0.78
	9	%	10.00	16.01	-0.61
接触者健診	10	%	1.19	3.49	-0.96
	11	延人数	7.90	8.57	-0.18
診断	12	%	12.50	26.95	-2.53
	13	%	7.14	5.12	0.54
	14	%	91.67	87.75	0.83
治療	15	%	81.08	82.95	-0.31
入院期間	16	日	75.50	60.32	0.95
治療期間	17	日	264.00	259.72	0.16
	18	%	0.00	0.20	-0.37
治療成績	19	%	64.29	59.73	0.52
	20	%	30.95	31.09	-0.02
	21	%	0.00	0.56	-0.56
	22	%	2.38	2.19	0.09
	23	%	2.38	6.33	-0.79
	24	%	0.00	0.09	-0.27
情報管理	25	%	76.92	61.51	0.62
	26	%	100.00	83.33	1.13
	27	%	91.55	69.54	1.13
	28	%	2.11	20.54	-1.35
その他	29	%	1.89	5.37	-0.79

- 3. 結核死亡率は人口動態による。
- 11. この指標値は前年の成績であり、接触者健診実施数は地域保健・健康増進事業報告の接触者健診実施総数より抜粋した。
- 16. 前年の新登録肺結核患者で登録時入院患者が対象である。
- 17. 前年の新登録患者で登録時入院または外来の患者が対象である。
- 19～24. 前年の新登録喀痰塗抹陽性肺結核初回治療患者が対象である。

指定都市別掲67都道府県市版



グラフと偏差の符号が逆：
 指標値番号：10, 11, 14, 15, 19, 25, 26, 27
 順位は指標値による降順位