

結核管理図

2020年

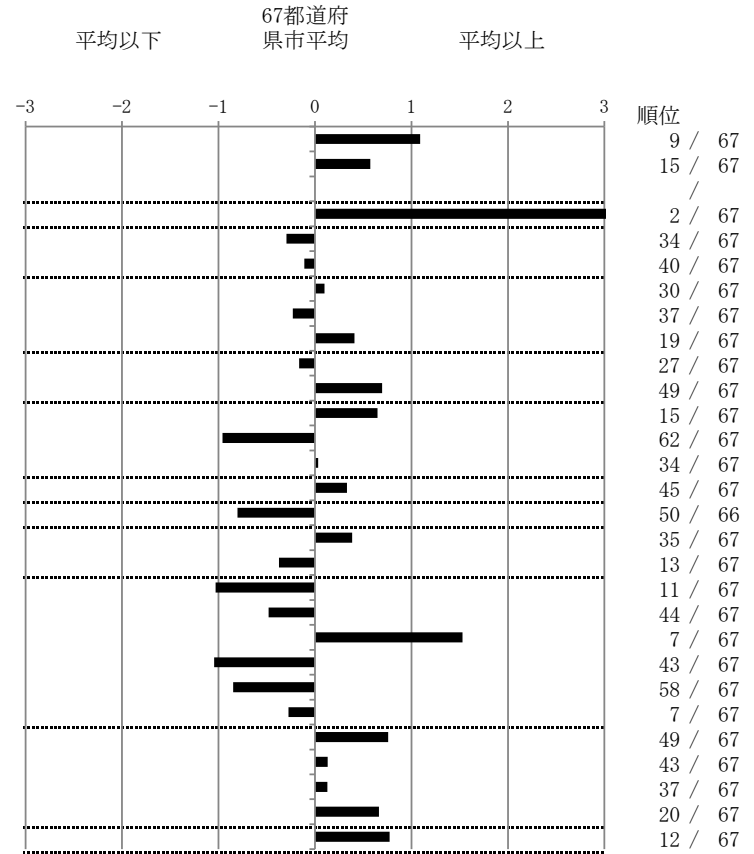
47

沖縄県

		単位	指標値	67都道府 県市平均	基準化 偏差	
人口						
新登録者数						
罹患率(10万対)						
年末活動性結核者数						
有病率(10万対)						
年末総登録数						
蔓延状況	1	全結核罹患率	10万対	12.67	9.64	1.09
	2	喀痰塗抹陽性肺結核罹患率	10万対	4.22	3.51	0.57
	3	結核死亡率	10万対			
潜在性結核感染症	4	潜在性結核感染症治療対象者届出率	10万対	9.33	4.19	3.03
患者背景	5	新登録中外国出生者割合	%	8.60	10.41	-0.30
	6	新登録中65歳以上割合	%	71.51	72.48	-0.11
患者発見 発見の遅れ	7	発病～初診2か月以上割合	%	17.50	16.41	0.10
	8	初診～診断1か月以上割合	%	17.54	19.24	-0.23
	9	発病～診断3か月以上割合	%	20.00	16.01	0.41
接触者健診	10	新肺結核中接触者健診発見割合	%	3.88	3.49	0.16
	11	新登録患者1名あたり接触者健診実施数	延人数	6.02	8.57	-0.69
診断	12	新登録中肺外結核割合	%	30.65	26.95	0.65
	13	新肺結核中再治療割合	%	1.55	5.12	-0.96
	14	新肺結核中菌陽性割合	%	87.60	87.75	-0.03
治療	15	新全結核80歳未満中Z含む4剤処方割合	%	80.95	82.95	-0.33
入院期間	16	前年登録肺結核退院者入院期間中央値	日	47.50	60.32	-0.80
治療期間	17	前年全結核治療完遂継続者治療期間中央値	日	270.00	259.72	0.38
	18	年末活動性全結核中2年以上治療割合	%	0.00	0.20	-0.37
治療成績	19	肺喀塗陽性初回コホート治療成功割合	%	68.75	59.73	1.03
	20	肺喀塗陽性初回コホート死亡割合	%	27.08	31.09	-0.48
	21	肺喀塗陽性初回コホート失敗脱落割合	%	2.08	0.56	1.53
	22	肺喀塗陽性初回コホート転出割合	%	0.00	2.19	-1.04
	23	肺喀塗陽性初回コホート12か月超治療割合	%	2.08	6.33	-0.85
	24	肺喀塗陽性初回コホート判定不能割合	%	0.00	0.09	-0.27
情報管理	25	新肺有症状中発見遅れ期間把握割合	%	42.55	61.51	-0.76
	26	新肺結核中培養等検査結果把握割合	%	81.40	83.33	-0.13
	27	新肺培養陽性中薬剤感受性結果把握割合	%	67.07	69.54	-0.13
	28	年末総登録中病状不明割合	%	29.62	20.54	0.66
その他	29	年末活動性全結核中生活保護割合	%	8.77	5.37	0.77

- 3. 結核死亡率は人口動態による。
- 11. この指標値は前年の成績であり、接触者健診実施数は地域保健・健康増進事業報告の接触者健診実施総数より抜粋した。
- 16. 前年の新登録肺結核患者で登録時入院患者が対象である。
- 17. 前年の新登録患者で登録時入院または外来の患者が対象である。
- 19～24. 前年の新登録肺結核初回治療患者が対象である。

指定都市別掲67都道府県市版



グラフと偏差の符号が逆：  
指標値番号：10, 11, 14, 15, 19, 25, 26, 27  
順位は指標値による降順位