

結核管理図

2020年

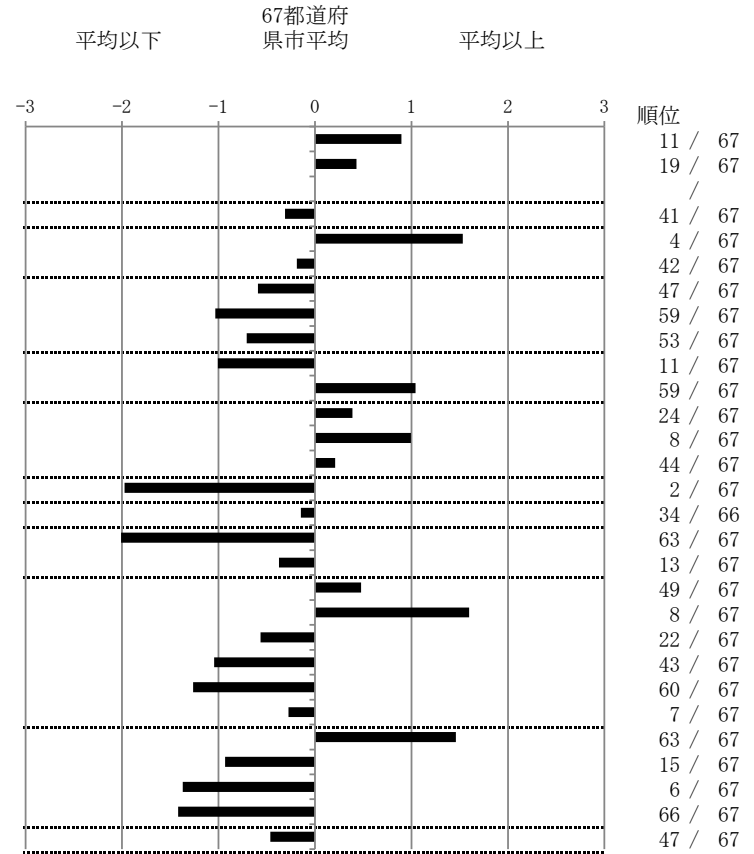
M10

浜松市

		単位	指標値	67都道府 県市平均	基準化 偏差
人口					
新登録者数					
罹患率(10万対)					
年末活動性結核者数					
有病率(10万対)					
年末総登録数					
蔓延状況	1	10万対	12.13	9.64	0.90
	2	10万対	4.04	3.51	0.43
	3	10万対			
潜在性結核感染症	4	10万対	3.67	4.19	-0.31
患者背景	5	%	19.79	10.41	1.53
	6	%	70.83	72.48	-0.19
患者発見 発見の遅れ	7	%	10.00	16.41	-0.59
	8	%	11.63	19.24	-1.03
	9	%	9.09	16.01	-0.71
接触者健診	10	%	5.88	3.49	1.01
	11	延人数	4.74	8.57	-1.04
診断	12	%	29.17	26.95	0.39
	13	%	8.82	5.12	0.99
	14	%	86.76	87.75	-0.21
治療 化療	15	%	94.83	82.95	1.97
入院期間	16	日	58.00	60.32	-0.15
治療期間	17	日	206.00	259.72	-2.01
	18	%	0.00	0.20	-0.37
治療成績	19	%	55.56	59.73	-0.48
	20	%	44.44	31.09	1.60
	21	%	0.00	0.56	-0.56
	22	%	0.00	2.19	-1.04
	23	%	0.00	6.33	-1.26
	24	%	0.00	0.09	-0.27
情報管理	25	%	25.00	61.51	-1.46
	26	%	97.06	83.33	0.93
	27	%	96.15	69.54	1.37
	28	%	1.15	20.54	-1.42
その他	29	%	3.33	5.37	-0.46

- 3. 結核死亡率は人口動態による。
- 11. この指標値は前年の成績であり、接触者健診実施数は地域保健・健康増進事業報告の接触者健診実施総数より抜粋した。
- 16. 前年の新登録肺結核患者で登録時入院患者が対象である。
- 17. 前年の新登録患者で登録時入院または外来の患者が対象である。
- 19～24. 前年の新登録喀痰塗抹陽性肺結核初回治療患者が対象である。

指定都市別掲67都道府県市版



グラフと偏差の符号が逆：
 指標値番号：10, 11, 14, 15, 19, 25, 26, 27
 順位は指標値による降順位