

結核管理図

2020年

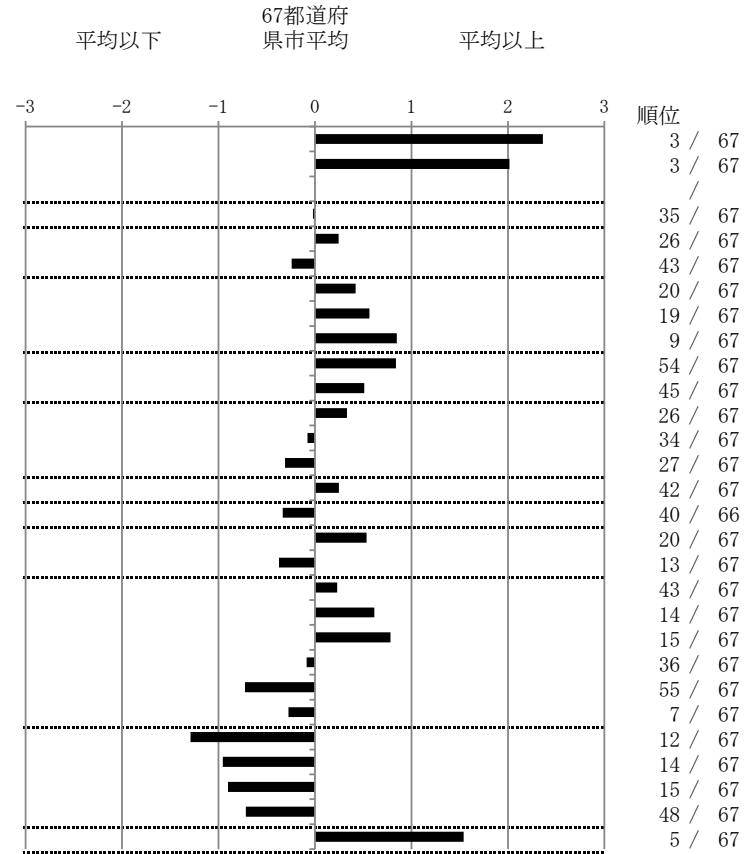
M11

名古屋市

		単位	指標値	67都道府 県市平均	基準化 偏差
人口					
新登録者数					
罹患率(10万対)					
年末活動性結核者数					
有病率(10万対)					
年末総登録数					
蔓延状況	1	10万対	16.20	9.64	2.36
	2	10万対	6.00	3.51	2.02
	3	10万対			
潜在性結核感染症	4	10万対	4.16	4.19	-0.02
患者背景	5	%	11.90	10.41	0.24
	6	%	70.37	72.48	-0.24
患者発見 発見の遅れ	7	%	20.99	16.41	0.42
	8	%	23.40	19.24	0.57
	9	%	24.31	16.01	0.85
接触者健診	10	%	1.49	3.49	-0.84
	11	延人数	6.70	8.57	-0.51
診断	12	%	28.84	26.95	0.33
	13	%	4.83	5.12	-0.08
	14	%	89.22	87.75	0.31
治療	15	%	81.46	82.95	-0.25
入院期間	16	日	55.00	60.32	-0.33
治療期間	17	日	274.00	259.72	0.53
	18	%	0.00	0.20	-0.37
治療成績	19	%	57.72	59.73	-0.23
	20	%	36.24	31.09	0.62
	21	%	1.34	0.56	0.78
	22	%	2.01	2.19	-0.09
	23	%	2.68	6.33	-0.73
	24	%	0.00	0.09	-0.27
情報管理	25	%	93.78	61.51	1.29
	26	%	97.40	83.33	0.96
	27	%	87.04	69.54	0.90
	28	%	10.77	20.54	-0.72
その他	29	%	12.15	5.37	1.54

- 3. 結核死亡率は人口動態による。
- 11. この指標値は前年の成績であり、接触者健診実施数は地域保健・健康増進事業報告の接触者健診実施総数より抜粋した。
- 16. 前年の新登録肺結核患者で登録時入院患者が対象である。
- 17. 前年の新登録患者で登録時入院または外来の患者が対象である。
- 19～24. 前年の新登録喀痰塗抹陽性肺結核初回治療患者が対象である。

指定都市別掲67都道府県市版



グラフと偏差の符号が逆：
指標値番号：10, 11, 14, 15, 19, 25, 26, 27
順位は指標値による降順位