

結核管理図

2020年

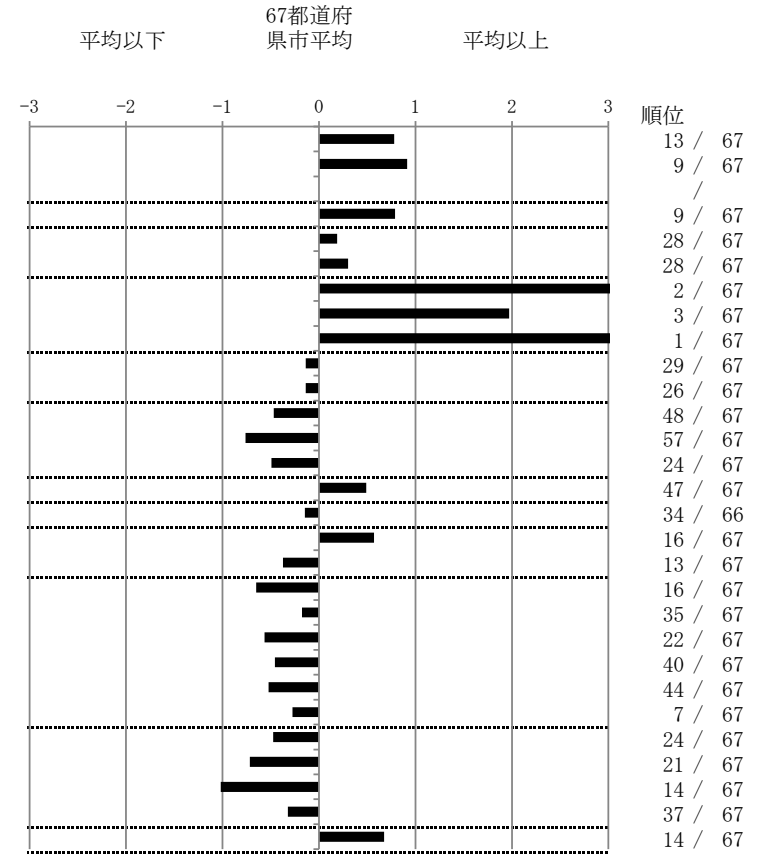
M12

京都市

| | | 単位 | 指標値 | 67都道府 県市平均 | 基準化 偏差 |
|------------|----|------|--------|---------------|-----------|
| 人口 | | | | | |
| 新登録者数 | | | | | |
| 罹患率(10万対) | | | | | |
| 年末活動性結核者数 | | | | | |
| 有病率(10万対) | | | | | |
| 年末総登録数 | | | | | |
| 蔓延状況 | 1 | 10万対 | 11.81 | 9.64 | 0.78 |
| | 2 | 10万対 | 4.64 | 3.51 | 0.92 |
| | 3 | 10万対 | | | |
| 潜在性結核感染症 | 4 | 10万対 | 5.53 | 4.19 | 0.79 |
| 患者背景 | 5 | % | 11.56 | 10.41 | 0.19 |
| | 6 | % | 75.14 | 72.48 | 0.30 |
| 患者発見 発見の遅れ | 7 | % | 56.52 | 16.41 | 3.69 |
| | 8 | % | 33.77 | 19.24 | 1.97 |
| | 9 | % | 57.97 | 16.01 | 4.29 |
| 接触者健診 | 10 | % | 3.82 | 3.49 | 0.14 |
| | 11 | 延人数 | 9.08 | 8.57 | 0.14 |
| 診断 | 12 | % | 24.28 | 26.95 | -0.47 |
| | 13 | % | 2.29 | 5.12 | -0.76 |
| | 14 | % | 90.08 | 87.75 | 0.49 |
| 治療 化療 | 15 | % | 80.00 | 82.95 | -0.49 |
| 入院期間 | 16 | 日 | 58.00 | 60.32 | -0.15 |
| 治療期間 | 17 | 日 | 275.00 | 259.72 | 0.57 |
| | 18 | % | 0.00 | 0.20 | -0.37 |
| 治療成績 | 19 | % | 65.43 | 59.73 | 0.65 |
| | 20 | % | 29.63 | 31.09 | -0.17 |
| | 21 | % | 0.00 | 0.56 | -0.56 |
| | 22 | % | 1.23 | 2.19 | -0.46 |
| | 23 | % | 3.70 | 6.33 | -0.52 |
| | 24 | % | 0.00 | 0.09 | -0.27 |
| 情報管理 | 25 | % | 73.40 | 61.51 | 0.48 |
| | 26 | % | 93.89 | 83.33 | 0.72 |
| | 27 | % | 89.32 | 69.54 | 1.02 |
| | 28 | % | 16.13 | 20.54 | -0.32 |
| その他 | 29 | % | 8.33 | 5.37 | 0.67 |

- 3. 結核死亡率は人口動態による。
- 11. この指標値は前年の成績であり、接触者健診実施数は地域保健・健康増進事業報告の接触者健診実施総数より抜粋した。
- 16. 前年の新登録肺結核患者で登録時入院患者が対象である。
- 17. 前年の新登録患者で登録時入院または外来の患者が対象である。
- 19～24. 前年の新登録喀痰塗抹陽性肺結核初回治療患者が対象である。

指定都市別掲67都道府県市版



グラフと偏差の符号が逆：
 指標値番号：10, 11, 14, 15, 19, 25, 26, 27
 順位は指標値
 による降順位