

結核管理図

2020年

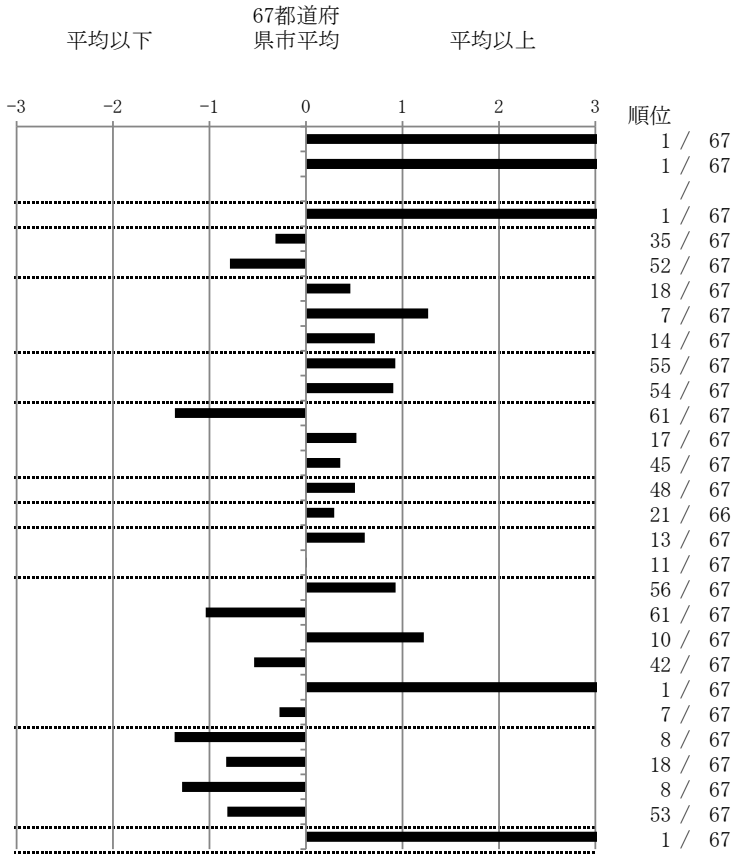
M13

大阪市

		単位	指標値	67都道府 県市平均	基準化 偏差
人口					
新登録者数					
罹患率(10万対)					
年末活動性結核者数					
有病率(10万対)					
年末総登録数					
蔓延状況	1	10万対	20.98	9.64	4.08
	2	10万対	8.49	3.51	4.04
	3	10万対			
潜在性結核感染症	4	10万対	11.80	4.19	4.49
患者背景	5	%	8.48	10.41	-0.32
	6	%	65.57	72.48	-0.79
患者発見 発見の遅れ	7	%	21.43	16.41	0.46
	8	%	28.57	19.24	1.27
	9	%	22.98	16.01	0.71
接触者健診	10	%	1.28	3.49	-0.92
	11	延人数	5.25	8.57	-0.90
診断	12	%	19.20	26.95	-1.36
	13	%	7.07	5.12	0.52
	14	%	86.08	87.75	-0.36
治療 化療	15	%	79.90	82.95	-0.51
入院期間	16	日	65.00	60.32	0.29
治療期間	17	日	276.00	259.72	0.61
	18	%	0.21	0.20	0.01
治療成績	19	%	51.60	59.73	-0.93
	20	%	22.42	31.09	-1.04
	21	%	1.78	0.56	1.22
	22	%	1.07	2.19	-0.54
	23	%	23.13	6.33	3.35
	24	%	0.00	0.09	-0.27
情報管理	25	%	95.55	61.51	1.36
	26	%	95.50	83.33	0.83
	27	%	94.51	69.54	1.29
	28	%	9.42	20.54	-0.81
その他	29	%	23.74	5.37	4.18

- 3. 結核死亡率は人口動態による。
- 11. この指標値は前年の成績であり、接触者健診実施数は地域保健・健康増進事業報告の接触者健診実施総数より抜粋した。
- 16. 前年の新登録肺結核患者で登録時入院患者が対象である。
- 17. 前年の新登録患者で登録時入院または外来の患者が対象である。
- 19～24. 前年の新登録喀痰塗抹陽性肺結核初回治療患者が対象である。

指定都市別掲67都道府県市版



グラフと偏差の符号が逆：  
 指標値番号：10, 11, 14, 15, 19, 25, 26, 27  
 順位は指標値による降順位