

結核管理図

2020年

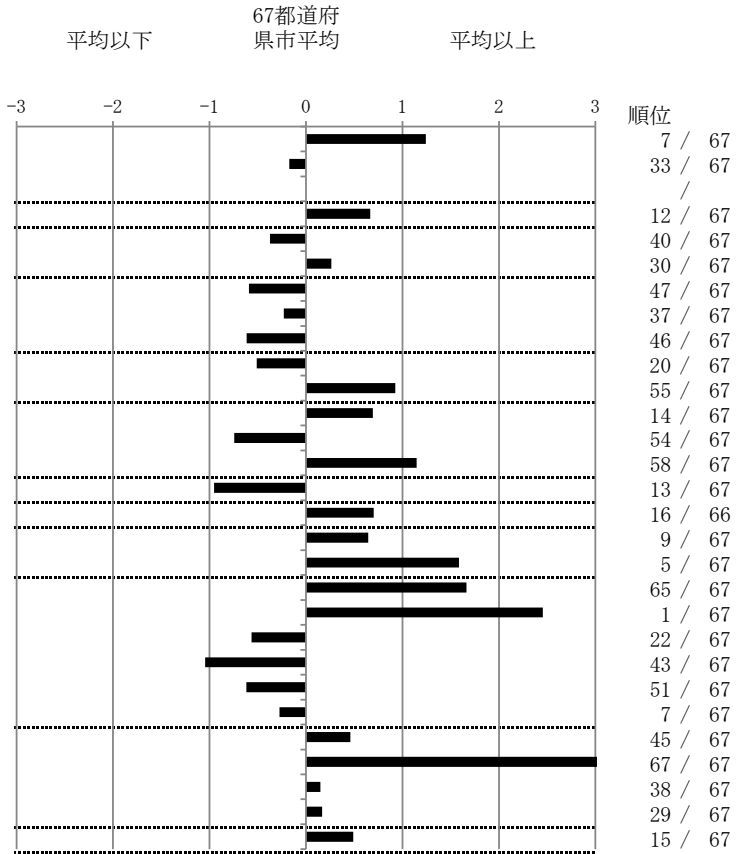
M18

北九州市

		単位	指標値	67都道府 県市平均	基準化 偏差
人口					
新登録者数					
罹患率(10万対)					
年末活動性結核者数					
有病率(10万対)					
年末総登録数					
蔓延状況	1	10万対	13.09	9.64	1.24
	2	10万対	3.30	3.51	-0.17
	3	10万対			
潜在性結核感染症	4	10万対	5.32	4.19	0.67
患者背景	5	%	8.13	10.41	-0.37
	6	%	74.80	72.48	0.26
患者発見 発見の遅れ	7	%	10.00	16.41	-0.59
	8	%	17.54	19.24	-0.23
	9	%	10.00	16.01	-0.61
接触者健診	10	%	4.71	3.49	0.51
	11	延人数	5.18	8.57	-0.93
診断	12	%	30.89	26.95	0.69
	13	%	2.35	5.12	-0.74
	14	%	82.35	87.75	-1.15
治療 化療	15	%	88.68	82.95	0.95
入院期間	16	日	71.50	60.32	0.70
治療期間	17	日	277.00	259.72	0.65
	18	%	1.08	0.20	1.59
治療成績	19	%	45.16	59.73	-1.66
	20	%	51.61	31.09	2.46
	21	%	0.00	0.56	-0.56
	22	%	0.00	2.19	-1.04
	23	%	3.23	6.33	-0.62
	24	%	0.00	0.09	-0.27
情報管理	25	%	50.00	61.51	-0.46
	26	%	37.65	83.33	-3.10
	27	%	66.67	69.54	-0.15
	28	%	22.84	20.54	0.17
その他	29	%	7.53	5.37	0.49

- 3. 結核死亡率は人口動態による。
- 11. この指標値は前年の成績であり、接触者健診実施数は地域保健・健康増進事業報告の接触者健診実施総数より抜粋した。
- 16. 前年の新登録肺結核患者で登録時入院患者が対象である。
- 17. 前年の新登録患者で登録時入院または外来の患者が対象である。
- 19～24. 前年の新登録喀痰塗抹陽性肺結核初回治療患者が対象である。

指定都市別掲67都道府県市版



グラフと偏差の符号が逆： 順位は指標値
指標値番号：10, 11, 14, 15, 19, 25, 26, 27 による降順位