

結核管理図

2020年

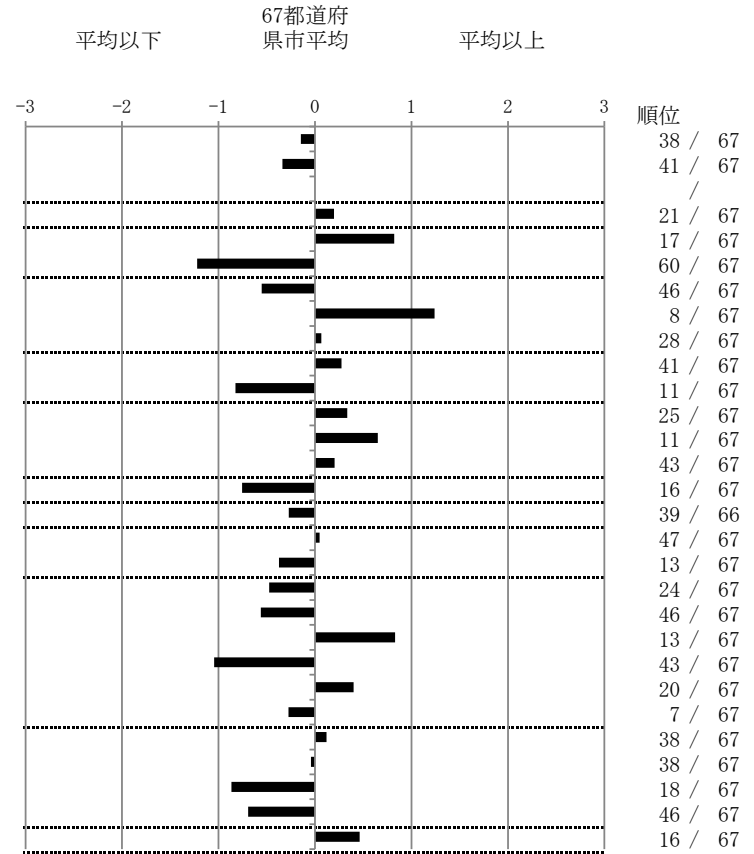
M19

福岡市

		単位	指標値	67都道府 県市平均	基準化 偏差
人口					
新登録者数					
罹患率(10万対)					
年末活動性結核者数					
有病率(10万対)					
年末総登録数					
蔓延状況	1	10万対	9.24	9.64	-0.15
	2	10万対	3.10	3.51	-0.34
	3	10万対			
潜在性結核感染症	4	10万対	4.52	4.19	0.20
患者背景	5	%	15.44	10.41	0.82
	6	%	61.74	72.48	-1.22
患者発見 発見の遅れ	7	%	10.42	16.41	-0.55
	8	%	28.38	19.24	1.24
	9	%	16.67	16.01	0.07
接触者健診	10	%	2.83	3.49	-0.28
	11	延人数	11.60	8.57	0.82
診断	12	%	28.86	26.95	0.33
	13	%	7.55	5.12	0.65
	14	%	86.79	87.75	-0.20
治療 化療	15	%	87.50	82.95	0.76
入院期間	16	日	56.00	60.32	-0.27
治療期間	17	日	261.00	259.72	0.05
	18	%	0.00	0.20	-0.37
治療成績	19	%	63.89	59.73	0.48
	20	%	26.39	31.09	-0.56
	21	%	1.39	0.56	0.83
	22	%	0.00	2.19	-1.04
	23	%	8.33	6.33	0.40
	24	%	0.00	0.09	-0.27
情報管理	25	%	58.54	61.51	-0.12
	26	%	83.96	83.33	0.04
	27	%	86.36	69.54	0.87
	28	%	11.08	20.54	-0.69
その他	29	%	7.41	5.37	0.46

- 3. 結核死亡率は人口動態による。
- 11. この指標値は前年の成績であり、接触者健診実施数は地域保健・健康増進事業報告の接触者健診実施総数より抜粋した。
- 16. 前年の新登録肺結核患者で登録時入院患者が対象である。
- 17. 前年の新登録患者で登録時入院または外来の患者が対象である。
- 19～24. 前年の新登録喀痰塗抹陽性肺結核初回治療患者が対象である。

指定都市別掲67都道府県市版



グラフと偏差の符号が逆：
指標値番号：10, 11, 14, 15, 19, 25, 26, 27
順位は指標値
による降順位