

結核管理図

2020年

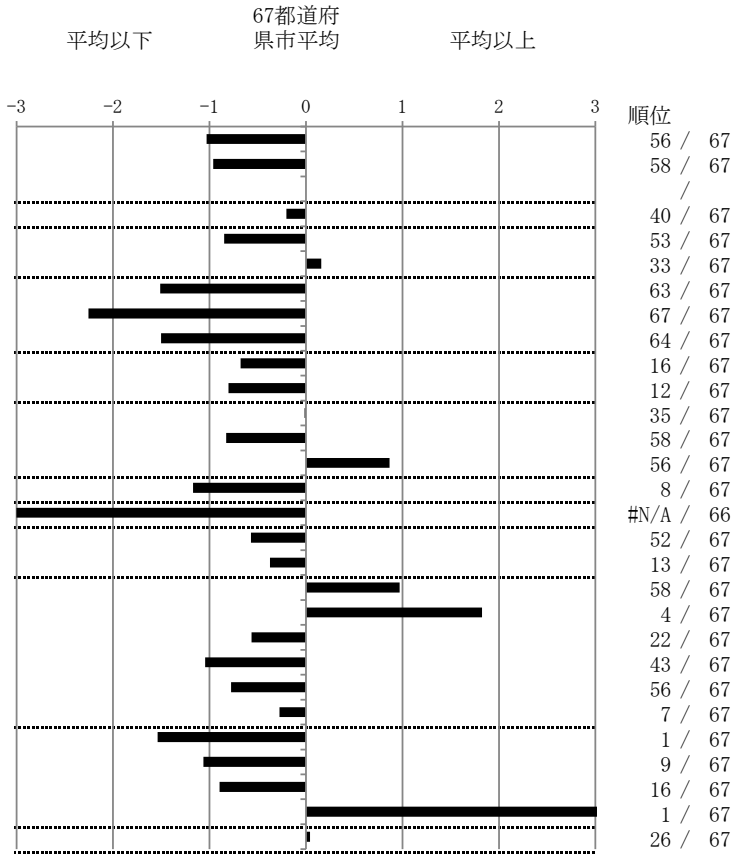
M1

札幌市

		単位	指標値	67都道府 県市平均	基準化 偏差	
人口	1,975,065					
新登録者数	134					
罹患率(10万対)	6.8					
年末活動性結核者数	90					
有病率(10万対)	4.6					
年末総登録数	296					
<hr/>						
蔓延状況	1 全結核罹患率	10万対	6.78	9.64	-1.03	
	2 喀痰塗抹陽性肺結核罹患率	10万対	2.33	3.51	-0.96	
	3 結核死亡率	10万対				
潜在性結核感染症 患者背景	4 潜在性結核感染症治療対象者届出率	10万対	3.85	4.19	-0.20	
	5 新登録中外国出生者割合	%	5.22	10.41	-0.85	
患者発見 発見の遅れ	6 新登録中65歳以上割合	%	73.88	72.48	0.16	
	7 発病～初診2か月以上割合	%	0.00	16.41	-1.51	
	8 初診～診断1か月以上割合	%	2.63	19.24	-2.25	
接触者健診	9 発病～診断3か月以上割合	%	1.32	16.01	-1.50	
	10 新肺結核中接触者健診発見割合	%	5.10	3.49	0.68	
診断	11 新登録患者1名あたり接触者健診実施数	延人数	11.52	8.57	0.80	
	12 新登録中肺外結核割合	%	26.87	26.95	-0.01	
	13 新肺結核中再治療割合	%	2.04	5.12	-0.83	
	14 新肺結核中菌陽性割合	%	83.67	87.75	-0.87	
治療	15 新全結核80歳未満中Z含む4剤処方割合	%	90.00	82.95	1.17	
	16 前年登録肺結核退院者入院期間中央値	日		60.32	-3.79	
	17 前年全結核治療完遂継続者治療期間中央値	日	244.50	259.72	-0.57	
	18 年末活動性全結核中2年以上治療割合	%	0.00	0.20	-0.37	
	治療成績	19 肺喀塗陽性初回コホート治療成功割合	%	51.22	59.73	-0.97
		20 肺喀塗陽性初回コホート死亡割合	%	46.34	31.09	1.83
		21 肺喀塗陽性初回コホート失敗脱落割合	%	0.00	0.56	-0.56
		22 肺喀塗陽性初回コホート転出割合	%	0.00	2.19	-1.04
23 肺喀塗陽性初回コホート12か月超治療割合	%	2.44	6.33	-0.78		
24 肺喀塗陽性初回コホート判定不能割合	%	0.00	0.09	-0.27		
情報管理	25 新肺有症状中発見遅れ期間把握割合	%	100.00	61.51	1.54	
	26 新肺結核中培養等検査結果把握割合	%	98.98	83.33	1.06	
	27 新肺培養陽性中薬剤感受性結果把握割合	%	86.96	69.54	0.90	
その他	28 年末総登録中病状不明割合	%	62.16	20.54	3.05	
	29 年末活動性全結核中生活保護割合	%	5.56	5.37	0.04	

- 3. 結核死亡率は人口動態による。
- 11. この指標値は前年の成績であり、接触者健診実施数は地域保健・健康増進事業報告の接触者健診実施総数より抜粋した。
- 16. 前年の新登録肺結核患者で登録時入院患者が対象である。
- 17. 前年の新登録患者で登録時入院または外来の患者が対象である。
- 19～24. 前年の新登録喀痰塗抹陽性肺結核初回治療患者が対象である。

指定都市別掲67都道府県市版



グラフと偏差の符号が逆：
 指標値番号：10, 11, 14, 15, 19, 25, 26, 27
 順位は指標値による降順位