

結核管理図

2021年

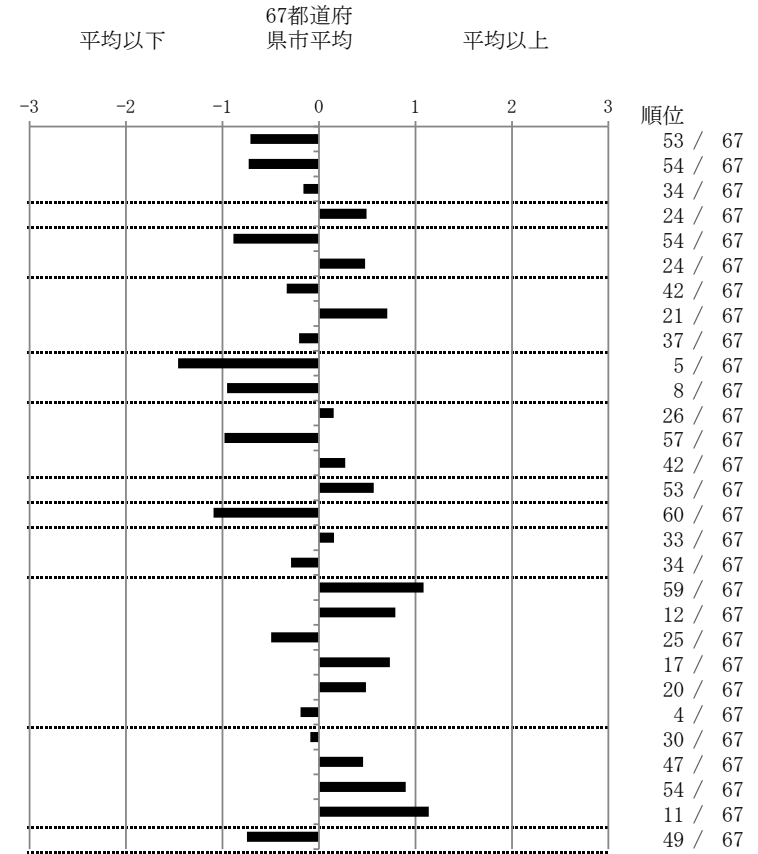
1

北海道

		単位	指標値	67都道府 県市平均	基準化 偏差
人口					
新登録者数					
罹患率(10万対)					
年末活動性結核者数					
有病率(10万対)					
年末総登録数					
蔓延状況	1	10万対	6.98	8.86	-0.71
	2	10万対	2.40	3.17	-0.73
	3	10万対	1.40	1.50	-0.16
潜在性結核感染症	4	10万対	4.61	3.91	0.49
患者背景	5	%	5.80	10.55	-0.89
	6	%	76.79	72.75	0.48
患者発見 発見の遅れ	7	%	14.10	17.60	-0.34
	8	%	28.04	22.69	0.71
	9	%	15.38	17.68	-0.21
接触者健診	10	%	6.25	2.76	1.46
	11	延人数	11.19	7.58	0.95
診断	12	%	28.57	27.68	0.15
	13	%	1.88	4.32	-0.98
	14	%	86.88	88.18	-0.27
治療	15	%	78.30	83.02	-0.57
入院期間	16	日	46.00	62.40	-1.09
治療期間	17	日	273.00	269.71	0.16
	18	%	0.72	1.24	-0.29
治療成績	19	%	50.00	59.40	-1.09
	20	%	38.30	31.83	0.79
	21	%	0.00	0.72	-0.50
	22	%	3.19	1.73	0.74
	23	%	8.51	6.24	0.49
	24	%	0.00	0.07	-0.19
情報管理	25	%	60.94	58.64	0.09
	26	%	73.75	80.84	-0.46
	27	%	43.30	64.60	-0.90
	28	%	34.17	19.39	1.14
その他	29	%	2.16	5.22	-0.75

- 3. 結核死亡率は人口動態による。
- 11. この指標値は前年の成績であり、接触者健診実施数は地域保健・健康増進事業報告の接触者健診実施総数より抜粋した。
- 16. 前年の新登録肺結核患者で登録時入院患者が対象である。
- 17. 前年の新登録患者で登録時入院または外来の患者が対象である。
- 19～24. 前年の新登録喀痰塗抹陽性肺結核初回治療患者が対象である。

指定都市別掲67都道府県市版



グラフと偏差の符号が逆：
 指標値番号：10, 11, 14, 15, 19, 25, 26, 27
 順位は指標値
 による降順位