

結核管理図

2021年

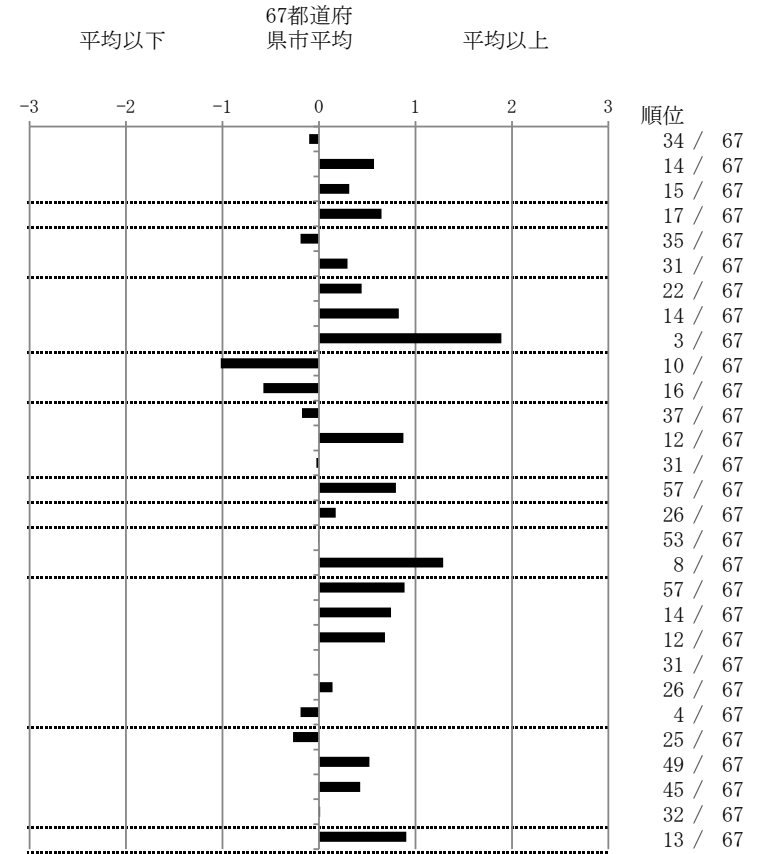
2

青森県

		単位	指標値	67都道府 県市平均	基準化 偏差
人口					
新登録者数					
罹患率(10万対)					
年末活動性結核者数					
有病率(10万対)					
年末総登録数					
蔓延状況	1	10万対	8.60	8.86	-0.10
	2	10万対	3.77	3.17	0.57
	3	10万対	1.70	1.50	0.31
潜在性結核感染症	4	10万対	4.83	3.91	0.65
患者背景	5	%	9.52	10.55	-0.19
	6	%	75.24	72.75	0.29
患者発見 発見の遅れ	7	%	22.22	17.60	0.44
	8	%	28.95	22.69	0.83
	9	%	38.89	17.68	1.89
接触者健診	10	%	5.19	2.76	1.02
	11	延人数	9.76	7.58	0.58
診断	12	%	26.67	27.68	-0.17
	13	%	6.49	4.32	0.87
	14	%	88.31	88.18	0.03
治療 化療	15	%	76.36	83.02	-0.80
入院期間	16	日	65.00	62.40	0.17
治療期間	17	日	269.50	269.71	-0.01
	18	%	3.57	1.24	1.29
治療成績	19	%	51.72	59.40	-0.89
	20	%	37.93	31.83	0.75
	21	%	1.72	0.72	0.68
	22	%	1.72	1.73	0.00
	23	%	6.90	6.24	0.14
	24	%	0.00	0.07	-0.19
情報管理	25	%	65.45	58.64	0.27
	26	%	72.73	80.84	-0.52
	27	%	54.50	64.60	-0.43
	28	%	19.53	19.39	0.01
その他	29	%	8.93	5.22	0.91

- 3. 結核死亡率は人口動態による。
- 11. この指標値は前年の成績であり、接触者健診実施数は地域保健・健康増進事業報告の接触者健診実施総数より抜粋した。
- 16. 前年の新登録肺結核患者で登録時入院患者が対象である。
- 17. 前年の新登録患者で登録時入院または外来の患者が対象である。
- 19～24. 前年の新登録喀痰塗抹陽性肺結核初回治療患者が対象である。

指定都市別掲67都道府県市版



グラフと偏差の符号が逆：  
指標値番号：10, 11, 14, 15, 19, 25, 26, 27  
順位は指標値による降順位