

結核管理図

2021年

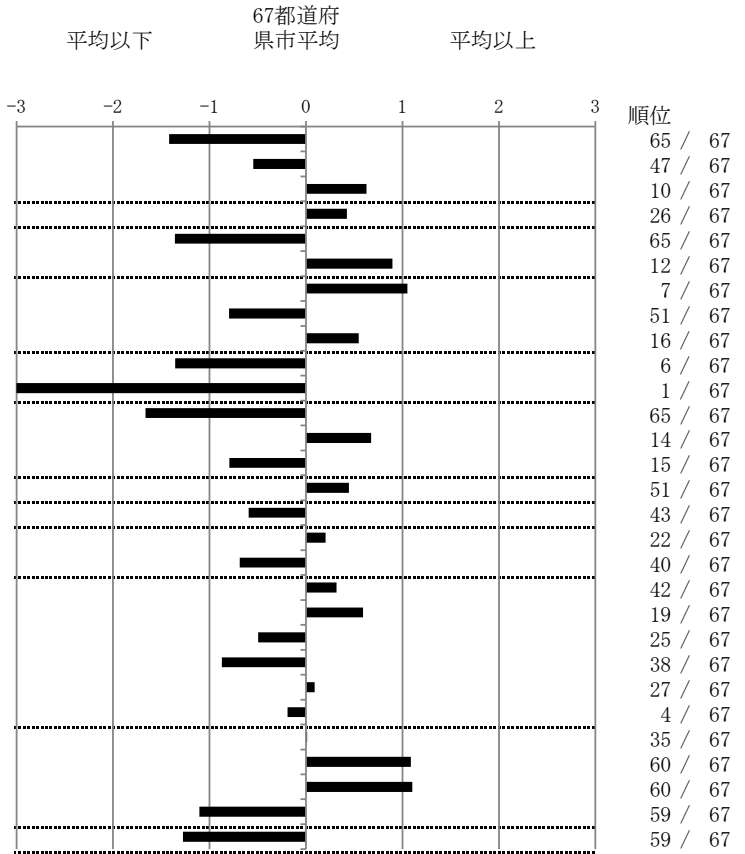
3

岩手県

		単位	指標値	67都道府 県市平均	基準化 偏差
人口	1,196,433				
新登録者数	61				
罹患率(10万対)	5.1				
年末活動性結核者数	35				
有病率(10万対)	2.9				
年末総登録数	139				
蔓延状況	1 全結核罹患率	10万対	5.10	8.86	-1.42
	2 喀痰塗抹陽性肺結核罹患率	10万対	2.59	3.17	-0.55
	3 結核死亡率	10万対	1.90	1.50	0.63
潜在性結核感染症 患者背景	4 潜在性結核感染症治療対象者届出率	10万対	4.51	3.91	0.42
	5 新登録中外国出生者割合	%	3.28	10.55	-1.36
	6 新登録中65歳以上割合	%	80.33	72.75	0.90
患者発見 発見の遅れ	7 発病～初診2か月以上割合	%	28.57	17.60	1.05
	8 初診～診断1か月以上割合	%	16.67	22.69	-0.80
	9 発病～診断3か月以上割合	%	23.81	17.68	0.55
接触者健診	10 新肺結核中接触者健診発見割合	%	6.00	2.76	1.36
	11 新登録患者1名あたり接触者健診実施数 延人数		21.66	7.58	3.71
診断	12 新登録中肺外結核割合	%	18.03	27.68	-1.66
	13 新肺結核中再治療割合	%	6.00	4.32	0.68
	14 新肺結核中菌陽性割合	%	92.00	88.18	0.79
治療 化療	15 新全結核80歳未満中Z含む4剤処方割合	%	79.31	83.02	-0.45
入院期間	16 前年登録肺結核退院者入院期間中央値	日	53.50	62.40	-0.59
治療期間	17 前年全結核治療完遂継続者治療期間中央値	日	274.00	269.71	0.20
	18 年末活動性全結核中2年以上治療割合	%	0.00	1.24	-0.69
治療成績	19 肺喀塗陽性初回コホート治療成功割合	%	56.67	59.40	-0.32
	20 肺喀塗陽性初回コホート死亡割合	%	36.67	31.83	0.59
	21 肺喀塗陽性初回コホート失敗脱落割合	%	0.00	0.72	-0.50
	22 肺喀塗陽性初回コホート転出割合	%	0.00	1.73	-0.87
	23 肺喀塗陽性初回コホート12か月超治療割合	%	6.67	6.24	0.09
	24 肺喀塗陽性初回コホート判定不能割合	%	0.00	0.07	-0.19
情報管理	25 新肺有症状中発見遅れ期間把握割合	%	58.33	58.64	-0.01
	26 新肺結核中培養等検査結果把握割合	%	64.00	80.84	-1.09
	27 新肺培養陽性中薬剤感受性結果把握割合	%	38.50	64.60	-1.10
	28 年末総登録中病状不明割合	%	5.04	19.39	-1.10
その他	29 年末活動性全結核中生活保護割合	%	0.00	5.22	-1.27

- 3. 結核死亡率は人口動態による。
- 11. この指標値は前年の成績であり、接触者健診実施数は地域保健・健康増進事業報告の接触者健診実施総数より抜粋した。
- 16. 前年の新登録肺結核患者で登録時入院患者が対象である。
- 17. 前年の新登録患者で登録時入院または外来の患者が対象である。
- 19～24. 前年の新登録肺結核初回治療患者が対象である。

指定都市別掲67都道府県市版



グラフと偏差の符号が逆：
指標値番号：10, 11, 14, 15, 19, 25, 26, 27
順位は指標値による降順位