

結核管理図

2021年

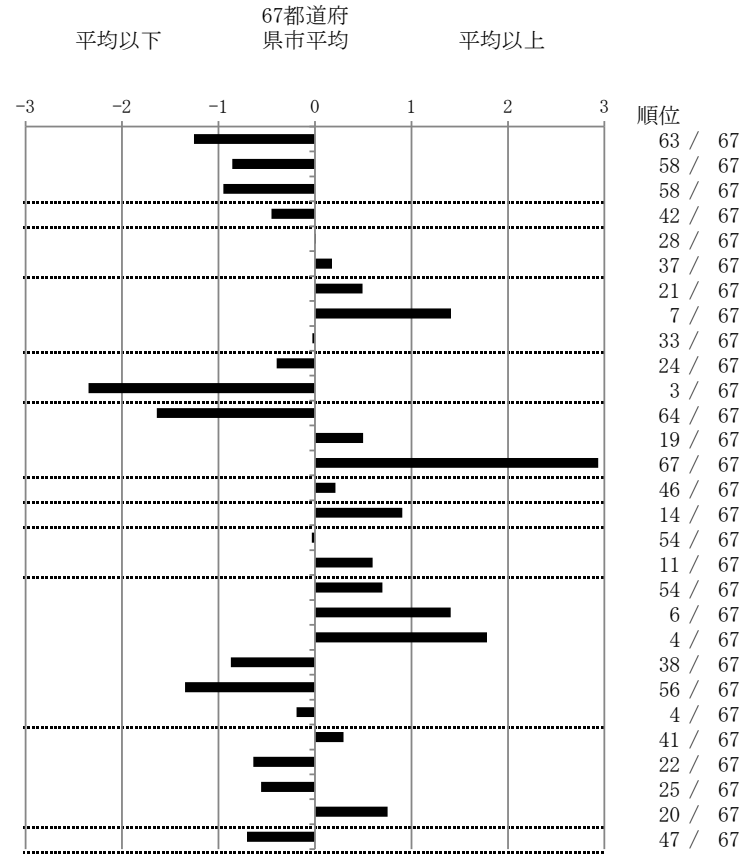
4

宮城県

		単位	指標値	67都道府 県市平均	基準化 偏差
人口	1,192,922				
新登録者数	66				
罹患率(10万対)	5.5				
年末活動性結核者数	43				
有病率(10万対)	3.6				
年末総登録数	137				
蔓延状況	1 全結核罹患率	10万対	5.53	8.86	-1.25
	2 喀痰塗抹陽性肺結核罹患率	10万対	2.26	3.17	-0.86
	3 結核死亡率	10万対	0.90	1.50	-0.95
潜在性結核感染症	4 潜在性結核感染症治療対象者届出率	10万対	3.27	3.91	-0.45
患者背景	5 新登録中外国出生者割合	%	10.61	10.55	0.01
	6 新登録中65歳以上割合	%	74.24	72.75	0.18
患者発見 発見の遅れ	7 発病～初診2か月以上割合	%	22.73	17.60	0.49
	8 初診～診断1か月以上割合	%	33.33	22.69	1.41
	9 発病～診断3か月以上割合	%	17.39	17.68	-0.03
接触者健診	10 新肺結核中接触者健診発見割合	%	3.70	2.76	0.40
	11 新登録患者1名あたり接触者健診実施数 延人数		16.48	7.58	2.35
診断	12 新登録中肺外結核割合	%	18.18	27.68	-1.64
	13 新肺結核中再治療割合	%	5.56	4.32	0.50
	14 新肺結核中菌陽性割合	%	74.07	88.18	-2.94
治療 化療	15 新全結核80歳未満中Z含む4剤処方割合	%	81.25	83.02	-0.21
入院期間	16 前年登録肺結核退院者入院期間中央値	日	76.00	62.40	0.91
治療期間	17 前年全結核治療完遂継続者治療期間中央値	日	269.00	269.71	-0.03
	18 年末活動性全結核中2年以上治療割合	%	2.33	1.24	0.60
治療成績	19 肺喀塗陽性初回コホート治療成功割合	%	53.33	59.40	-0.70
	20 肺喀塗陽性初回コホート死亡割合	%	43.33	31.83	1.41
	21 肺喀塗陽性初回コホート失敗脱落割合	%	3.33	0.72	1.78
	22 肺喀塗陽性初回コホート転出割合	%	0.00	1.73	-0.87
	23 肺喀塗陽性初回コホート12か月超治療割合	%	0.00	6.24	-1.35
	24 肺喀塗陽性初回コホート判定不能割合	%	0.00	0.07	-0.19
情報管理	25 新肺有症状中発見遅れ期間把握割合	%	51.11	58.64	-0.30
	26 新肺結核中培養等検査結果把握割合	%	90.74	80.84	0.64
	27 新肺培養陽性中薬剤感受性結果把握割合	%	77.80	64.60	0.56
	28 年末総登録中病状不明割合	%	29.20	19.39	0.75
その他	29 年末活動性全結核中生活保護割合	%	2.33	5.22	-0.71

- 3. 結核死亡率は人口動態による。
- 11. この指標値は前年の成績であり、接触者健診実施数は地域保健・健康増進事業報告の接触者健診実施総数より抜粋した。
- 16. 前年の新登録肺結核患者で登録時入院患者が対象である。
- 17. 前年の新登録患者で登録時入院または外来の患者が対象である。
- 19～24. 前年の新登録喀痰塗抹陽性肺結核初回治療患者が対象である。

指定都市別掲67都道府県市版



グラフと偏差の符号が逆：
指標値番号：10, 11, 14, 15, 19, 25, 26, 27 順位は指標値
による降順位