

結核管理図

2021年

5

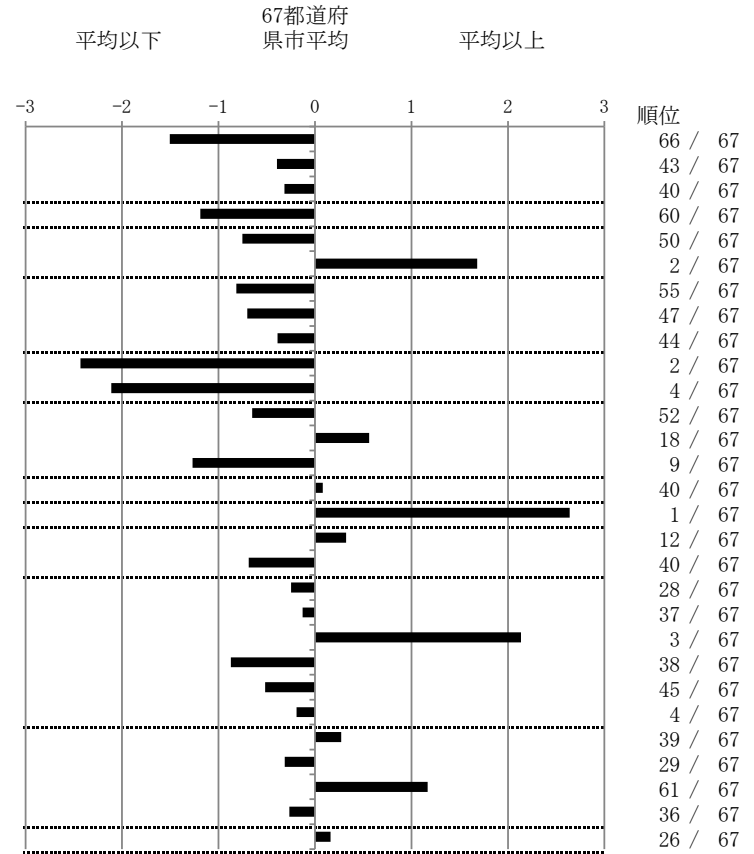
秋田県

人口	944,902
新登録者数	46
罹患率(10万対)	4.9
年末活動性結核者数	34
有病率(10万対)	3.6
年末総登録数	113

	単位	指標値	67都道府 県市平均	基準化 偏差
蔓延状況				
1 全結核罹患率	10万対	4.87	8.86	-1.50
2 喀痰塗抹陽性肺結核罹患率	10万対	2.75	3.17	-0.39
3 結核死亡率	10万対	1.30	1.50	-0.32
潜在性結核感染症				
4 潜在性結核感染症治療対象者届出率	10万対	2.22	3.91	-1.19
患者背景				
5 新登録中外国出生者割合	%	6.52	10.55	-0.75
6 新登録中65歳以上割合	%	86.96	72.75	1.68
患者発見 発見の遅れ				
7 発病～初診2か月以上割合	%	9.09	17.60	-0.82
8 初診～診断1か月以上割合	%	17.39	22.69	-0.70
9 発病～診断3か月以上割合	%	13.33	17.68	-0.39
接触者健診				
10 新肺結核中接触者健診発見割合	%	8.57	2.76	2.43
11 新登録患者1名あたり接触者健診実施数	延人数	15.59	7.58	2.11
診断				
12 新登録中肺外結核割合	%	23.91	27.68	-0.65
13 新肺結核中再治療割合	%	5.71	4.32	0.56
14 新肺結核中菌陽性割合	%	94.29	88.18	1.27
治療				
15 新全結核80歳未満中Z含む4剤処方割合	%	82.35	83.02	-0.08
入院期間				
16 前年登録肺結核退院者入院期間中央値	日	102.00	62.40	2.64
治療期間				
17 前年全結核治療完遂継続者治療期間中央値	日	276.50	269.71	0.32
18 年末活動性全結核中2年以上治療割合	%	0.00	1.24	-0.69
治療成績				
19 肺喀塗陽性初回コホート治療成功割合	%	61.54	59.40	0.25
20 肺喀塗陽性初回コホート死亡割合	%	30.77	31.83	-0.13
21 肺喀塗陽性初回コホート失敗脱落割合	%	3.85	0.72	2.13
22 肺喀塗陽性初回コホート転出割合	%	0.00	1.73	-0.87
23 肺喀塗陽性初回コホート12か月超治療割合	%	3.85	6.24	-0.52
24 肺喀塗陽性初回コホート判定不能割合	%	0.00	0.07	-0.19
情報管理				
25 新肺有症状中発見遅れ期間把握割合	%	51.72	58.64	-0.27
26 新肺結核中培養等検査結果把握割合	%	85.71	80.84	0.31
27 新肺培養陽性中薬剤感受性結果把握割合	%	37.00	64.60	-1.17
28 年末総登録中病状不明割合	%	15.93	19.39	-0.27
その他				
29 年末活動性全結核中生活保護割合	%	5.88	5.22	0.16

- 3. 結核死亡率は人口動態による。
- 11. この指標値は前年の成績であり、接触者健診実施数は地域保健・健康増進事業報告の接触者健診実施総数より抜粋した。
- 16. 前年の新登録肺結核患者で登録時入院患者が対象である。
- 17. 前年の新登録患者で登録時入院または外来の患者が対象である。
- 19～24. 前年の新登録喀痰塗抹陽性肺結核初回治療患者が対象である。

指定都市別掲67都道府県市版



グラフと偏差の符号が逆：
指標値番号：10, 11, 14, 15, 19, 25, 26, 27 順位は指標値
による降順位