

結核管理図

2021年

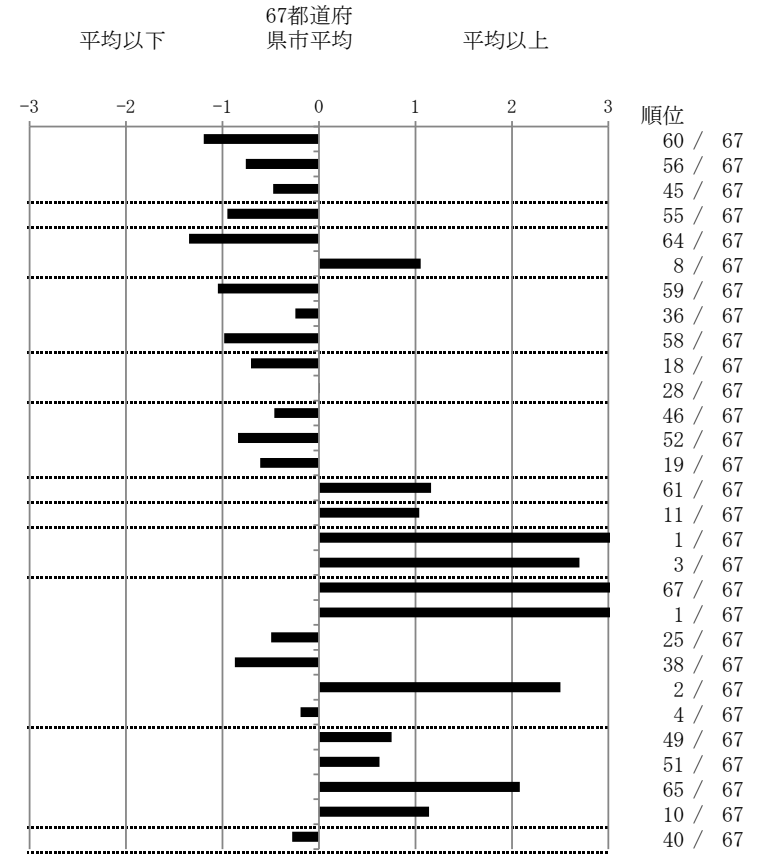
6

山形県

		単位	指標値	67都道府 県市平均	基準化 偏差	
人口			1,054,890			
新登録者数			60			
罹患率(10万対)			5.7			
年末活動性結核者数			49			
有病率(10万対)			4.6			
年末総登録数			114			
蔓延状況	1	10万対	全結核罹患率	5.69	8.86	-1.20
	2	10万対	喀痰塗抹陽性肺結核罹患率	2.37	3.17	-0.76
	3	10万対	結核死亡率	1.20	1.50	-0.48
潜在性結核感染症	4	10万対	潜在性結核感染症治療対象者届出率	2.56	3.91	-0.95
患者背景	5	%	新登録中外国出生者割合	3.33	10.55	-1.35
	6	%	新登録中65歳以上割合	81.67	72.75	1.06
患者発見 発見の遅れ	7	%	発病～初診2か月以上割合	6.67	17.60	-1.05
	8	%	初診～診断1か月以上割合	20.83	22.69	-0.25
	9	%	発病～診断3か月以上割合	6.67	17.68	-0.98
接触者健診	10	%	新肺結核中接触者健診発見割合	4.44	2.76	0.71
	11	延人数	新登録患者1名あたり接触者健診実施数	7.54	7.58	-0.01
診断	12	%	新登録中肺外結核割合	25.00	27.68	-0.46
	13	%	新肺結核中再治療割合	2.22	4.32	-0.84
	14	%	新肺結核中菌陽性割合	91.11	88.18	0.61
治療	15	%	新全結核80歳未満中Z含む4剤処方割合	73.33	83.02	-1.16
入院期間	16	日	前年登録肺結核退院者入院期間中央値	78.00	62.40	1.04
治療期間	17	日	前年全結核治療完遂継続者治療期間中央値	361.00	269.71	4.34
	18	%	年末活動性全結核中2年以上治療割合	6.12	1.24	2.70
治療成績	19	%	肺喀塗陽性初回コホート治療成功割合	25.00	59.40	-3.97
	20	%	肺喀塗陽性初回コホート死亡割合	57.14	31.83	3.09
	21	%	肺喀塗陽性初回コホート失敗脱落割合	0.00	0.72	-0.50
	22	%	肺喀塗陽性初回コホート転出割合	0.00	1.73	-0.87
	23	%	肺喀塗陽性初回コホート12か月超治療割合	17.86	6.24	2.50
	24	%	肺喀塗陽性初回コホート判定不能割合	0.00	0.07	-0.19
情報管理	25	%	新肺有症状中発見遅れ期間把握割合	39.47	58.64	-0.75
	26	%	新肺結核中培養等検査結果把握割合	71.11	80.84	-0.63
	27	%	新肺培養陽性中薬剤感受性結果把握割合	15.40	64.60	-2.08
	28	%	年末総登録中病状不明割合	34.21	19.39	1.14
その他	29	%	年末活動性全結核中生活保護割合	4.08	5.22	-0.28

- 3. 結核死亡率は人口動態による。
- 11. この指標値は前年の成績であり、接触者健診実施数は地域保健・健康増進事業報告の接触者健診実施総数より抜粋した。
- 16. 前年の新登録肺結核患者で登録時入院患者が対象である。
- 17. 前年の新登録患者で登録時入院または外来の患者が対象である。
- 19～24. 前年の新登録喀痰塗抹陽性肺結核初回治療患者が対象である。

指定都市別掲67都道府県市版



グラフと偏差の符号が逆：
指標値番号：10, 11, 14, 15, 19, 25, 26, 27 順位は指標値
による降順位