

結核管理図

2021年

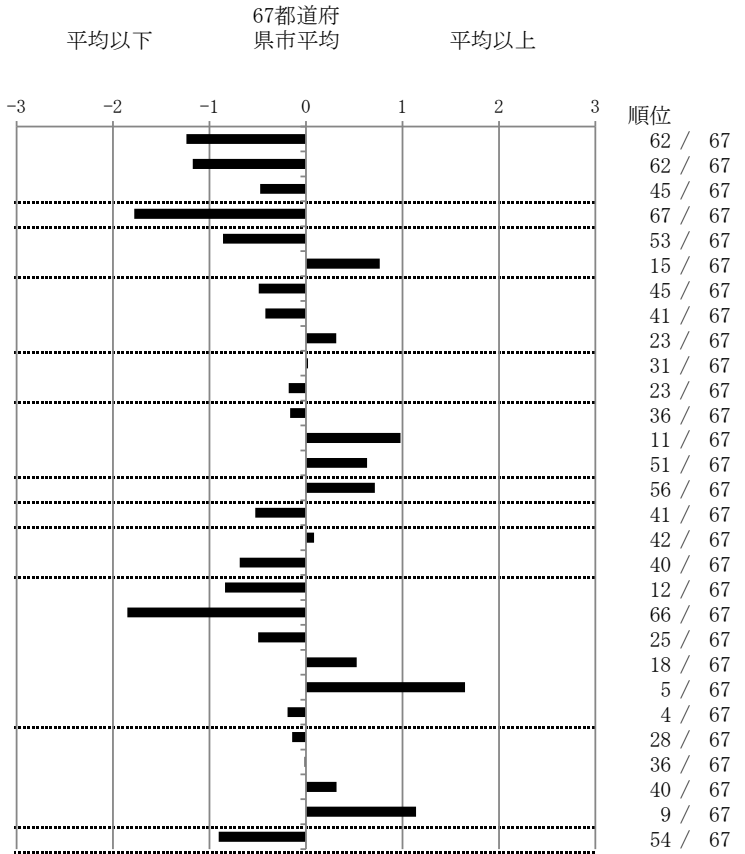
7

福島県

		単位	指標値	67都道府 県市平均	基準化 偏差
人口					
新登録者数					
罹患率(10万対)					
年末活動性結核者数					
有病率(10万対)					
年末総登録数					
蔓延状況	1	10万対	5.57	8.86	-1.24
	2	10万対	1.93	3.17	-1.17
	3	10万対	1.20	1.50	-0.48
潜在性結核感染症	4	10万対	1.38	3.91	-1.78
患者背景	5	%	5.94	10.55	-0.86
	6	%	79.21	72.75	0.76
患者発見 発見の遅れ	7	%	12.50	17.60	-0.49
	8	%	19.51	22.69	-0.42
	9	%	21.21	17.68	0.31
接触者健診	10	%	2.70	2.76	-0.02
	11	延人数	8.25	7.58	0.18
診断	12	%	26.73	27.68	-0.16
	13	%	6.76	4.32	0.98
	14	%	85.14	88.18	-0.63
治療 化療	15	%	77.08	83.02	-0.71
入院期間	16	日	54.50	62.40	-0.53
治療期間	17	日	271.50	269.71	0.09
	18	%	0.00	1.24	-0.69
治療成績	19	%	66.67	59.40	0.84
	20	%	16.67	31.83	-1.85
	21	%	0.00	0.72	-0.50
	22	%	2.78	1.73	0.53
	23	%	13.89	6.24	1.65
	24	%	0.00	0.07	-0.19
情報管理	25	%	62.26	58.64	0.14
	26	%	81.08	80.84	0.02
	27	%	57.10	64.60	-0.32
	28	%	34.22	19.39	1.14
その他	29	%	1.52	5.22	-0.90

- 3. 結核死亡率は人口動態による。
- 11. この指標値は前年の成績であり、接触者健診実施数は地域保健・健康増進事業報告の接触者健診実施総数より抜粋した。
- 16. 前年の新登録肺結核患者で登録時入院患者が対象である。
- 17. 前年の新登録患者で登録時入院または外来の患者が対象である。
- 19～24. 前年の新登録喀痰塗抹陽性肺結核初回治療患者が対象である。

指定都市別掲67都道府県市版



グラフと偏差の符号が逆： 順位は指標値  
指標値番号：10, 11, 14, 15, 19, 25, 26, 27 による降順位