

結核管理図

2021年

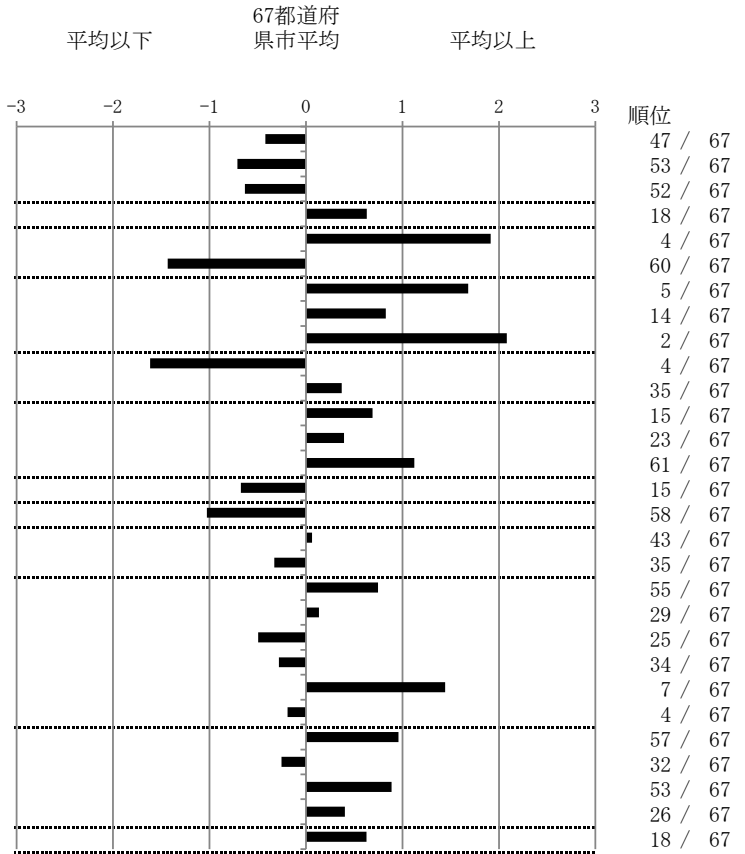
8

茨城県

		単位	指標値	67都道府 県市平均	基準化 偏差	
人口			2,851,682			
新登録者数			221			
罹患率(10万対)			7.7			
年末活動性結核者数			154			
有病率(10万対)			5.4			
年末総登録数			580			
蔓延状況	1	10万対	全結核罹患率	7.75	8.86	-0.42
	2	10万対	喀痰塗抹陽性肺結核罹患率	2.42	3.17	-0.71
	3	10万対	結核死亡率	1.10	1.50	-0.63
潜在性結核感染症 患者背景	4	10万対	潜在性結核感染症治療対象者届出率	4.80	3.91	0.63
	5	%	新登録中外国出生者割合	20.81	10.55	1.92
	6	%	新登録中65歳以上割合	60.63	72.75	-1.43
患者発見 発見の遅れ	7	%	発病～初診2か月以上割合	35.14	17.60	1.68
	8	%	初診～診断1か月以上割合	28.95	22.69	0.83
	9	%	発病～診断3か月以上割合	41.03	17.68	2.08
接触者健診	10	%	新肺結核中接触者健診発見割合	6.62	2.76	1.62
	11	延人数	新登録患者1名あたり接触者健診実施数	6.17	7.58	-0.37
診断	12	%	新登録中肺外結核割合	31.67	27.68	0.69
	13	%	新肺結核中再治療割合	5.30	4.32	0.39
	14	%	新肺結核中菌陽性割合	82.78	88.18	-1.12
治療 化療	15	%	新全結核80歳未満中Z含む4剤処方割合	88.65	83.02	0.68
入院期間	16	日	前年登録肺結核退院者入院期間中央値	47.00	62.40	-1.03
治療期間	17	日	前年全結核治療完遂継続者治療期間中央値	271.00	269.71	0.06
	18	%	年末活動性全結核中2年以上治療割合	0.65	1.24	-0.33
治療成績	19	%	肺喀塗陽性初回コホート治療成功割合	52.94	59.40	-0.75
	20	%	肺喀塗陽性初回コホート死亡割合	32.94	31.83	0.14
	21	%	肺喀塗陽性初回コホート失敗脱落割合	0.00	0.72	-0.50
	22	%	肺喀塗陽性初回コホート転出割合	1.18	1.73	-0.28
	23	%	肺喀塗陽性初回コホート12か月超治療割合	12.94	6.24	1.44
	24	%	肺喀塗陽性初回コホート判定不能割合	0.00	0.07	-0.19
情報管理	25	%	新肺有症状中発見遅れ期間把握割合	34.21	58.64	-0.96
	26	%	新肺結核中培養等検査結果把握割合	84.77	80.84	0.25
	27	%	新肺培養陽性中薬剤感受性結果把握割合	43.60	64.60	-0.89
	28	%	年末総登録中病状不明割合	24.66	19.39	0.40
その他	29	%	年末活動性全結核中生活保護割合	7.79	5.22	0.63

- 3. 結核死亡率は人口動態による。
- 11. この指標値は前年の成績であり、接触者健診実施数は地域保健・健康増進事業報告の接触者健診実施総数より抜粋した。
- 16. 前年の新登録肺結核患者で登録時入院患者が対象である。
- 17. 前年の新登録患者で登録時入院または外来の患者が対象である。
- 19～24. 前年の新登録喀痰塗抹陽性肺結核初回治療患者が対象である。

指定都市別掲67都道府県市版



グラフと偏差の符号が逆：  
指標値番号：10, 11, 14, 15, 19, 25, 26, 27  
順位は指標値  
による降順位