

結核管理図

2021年

9

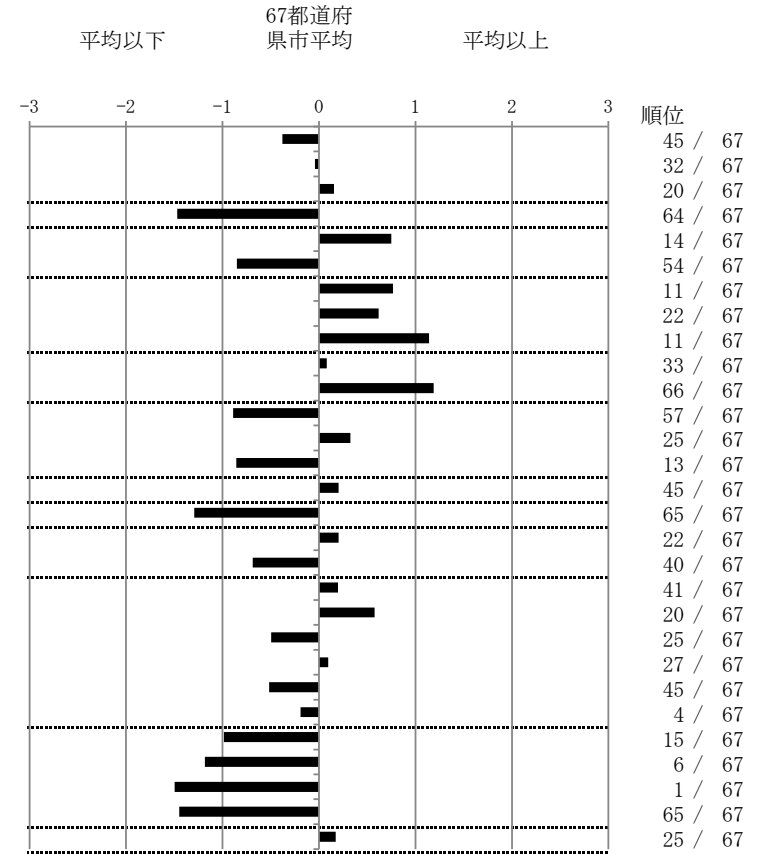
栃木県

人口	1,921,341
新登録者数	151
罹患率(10万対)	7.9
年末活動性結核者数	118
有病率(10万対)	6.1
年末総登録数	351

	単位	指標値	67都道府 県市平均	基準化 偏差
蔓延状況				
1 全結核罹患率	10万対	7.86	8.86	-0.38
2 喀痰塗抹陽性肺結核罹患率	10万対	3.12	3.17	-0.04
3 結核死亡率	10万対	1.60	1.50	0.16
潜在性結核感染症				
4 潜在性結核感染症治療対象者届出率	10万対	1.82	3.91	-1.47
患者背景				
5 新登録中外国出生者割合	%	14.97	10.55	0.75
6 新登録中65歳以上割合	%	65.56	72.75	-0.85
患者発見 発見の遅れ				
7 発病～初診2か月以上割合	%	25.61	17.60	0.77
8 初診～診断1か月以上割合	%	27.37	22.69	0.62
9 発病～診断3か月以上割合	%	30.49	17.68	1.14
接触者健診				
10 新肺結核中接触者健診発見割合	%	2.56	2.76	-0.08
11 新登録患者1名あたり接触者健診実施数	延人数	3.07	7.58	-1.19
診断				
12 新登録中肺外結核割合	%	22.52	27.68	-0.89
13 新肺結核中再治療割合	%	5.13	4.32	0.33
14 新肺結核中菌陽性割合	%	92.31	88.18	0.86
治療				
15 全結核80歳未満中7含む4剤処方割合	%	81.32	83.02	-0.20
入院期間				
16 前年登録肺結核退院者入院期間中央値	日	43.00	62.40	-1.29
治療期間				
17 前年全結核治療完遂継続者治療期間中央値	日	274.00	269.71	0.20
18 年末活動性全結核中2年以上治療割合	%	0.00	1.24	-0.69
治療成績				
19 肺喀塗陽性初回コホート治療成功割合	%	57.69	59.40	-0.20
20 肺喀塗陽性初回コホート死亡割合	%	36.54	31.83	0.58
21 肺喀塗陽性初回コホート失敗脱落割合	%	0.00	0.72	-0.50
22 肺喀塗陽性初回コホート転出割合	%	1.92	1.73	0.10
23 肺喀塗陽性初回コホート12か月超治療割合	%	3.85	6.24	-0.52
24 肺喀塗陽性初回コホート判定不能割合	%	0.00	0.07	-0.19
情報管理				
25 新肺有症状中発見遅れ期間把握割合	%	83.67	58.64	0.98
26 新肺結核中培養等検査結果把握割合	%	99.15	80.84	1.18
27 新肺培養陽性中薬剤感受性結果把握割合	%	100.00	64.60	1.50
28 年末総登録中病状不明割合	%	0.57	19.39	-1.45
その他				
29 年末活動性全結核中生活保護割合	%	5.93	5.22	0.17

- 3. 結核死亡率は人口動態による。
- 11. この指標値は前年の成績であり、接触者健診実施数は地域保健・健康増進事業報告の接触者健診実施総数より抜粋した。
- 16. 前年の新登録肺結核患者で登録時入院患者が対象である。
- 17. 前年の新登録患者で登録時入院または外来の患者が対象である。
- 19～24. 前年の新登録肺結核初回治療患者が対象である。

指定都市別掲67都道府県市版



グラフと偏差の符号が逆：
 指標値番号：10, 11, 14, 15, 19, 25, 26, 27
 順位は指標値による降順位